

土砂災害特別警戒区域

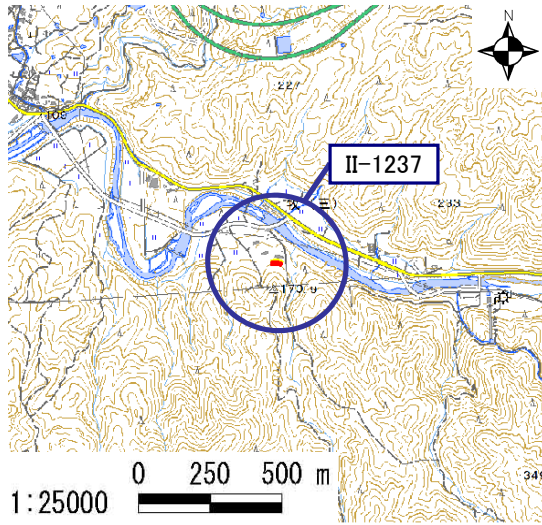
告示年月日 平成 29 年 6 月 9 日
告示番号 滋賀県告示第 289 号

土砂災害警戒区域

告示年月日 平成 29 年 6 月 9 日
告示番号 滋賀県告示第 287 号

土砂災害警戒区域・土砂災害特別警戒区域 区域図

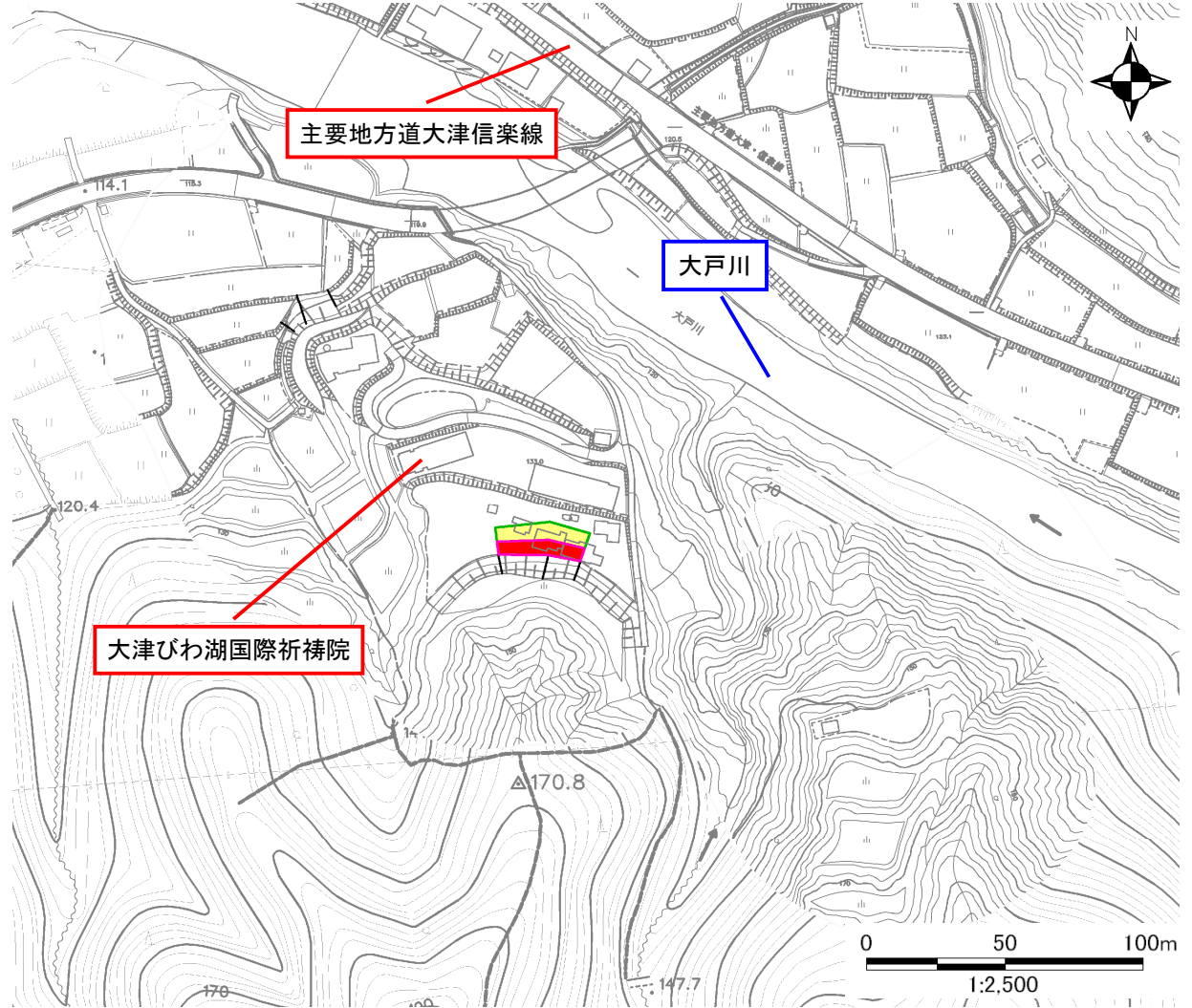
土砂災害警戒区域・土砂災害特別警戒区域 位置図



・この地図は、国土地理院長の承認を得て、同院発行の電子地形図 25000を複製したものである。(承認番号 平28情複、第1081号)

自然現象の種類	急傾斜地の崩壊
区域番号	II-1237
区域の名称	牧3丁目-16
区域の所在地	滋賀県大津市牧三丁目

土砂災害警戒区域	
土砂災害特別警戒区域	



○ この区域図は、空中写真測量による地形図に、実測による区域図を投影したものであり、一部異なって見える場合があります。

詳しくは、土木事務所にお尋ねください。

本地図は大津市統合型GIS基盤地図データ(平27国地近公第109号)を使用し作成したものである。

土砂災害警戒区域等設定図(オルソ画像)

様式 2	調書作成日	平成29年2月28日			
箇所番号	II-1237	箇所名	牧3丁目-16	所在地	滋賀県大津市牧三丁目

