

土砂災害特別警戒区域

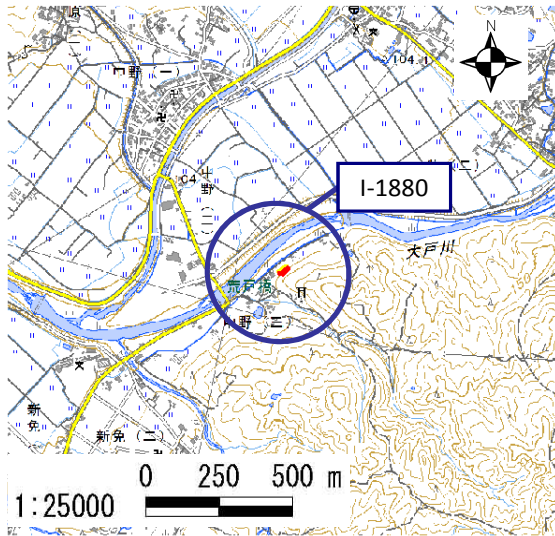
| | |
|-------|-----------------|
| 告示年月日 | 平成 29 年 6 月 9 日 |
| 告示番号 | 滋賀県告示第 289 号 |

土砂災害警戒区域

| | |
|-------|-----------------|
| 告示年月日 | 平成 29 年 6 月 9 日 |
| 告示番号 | 滋賀県告示第 287 号 |

土砂災害警戒区域・土砂災害特別警戒区域 区域図

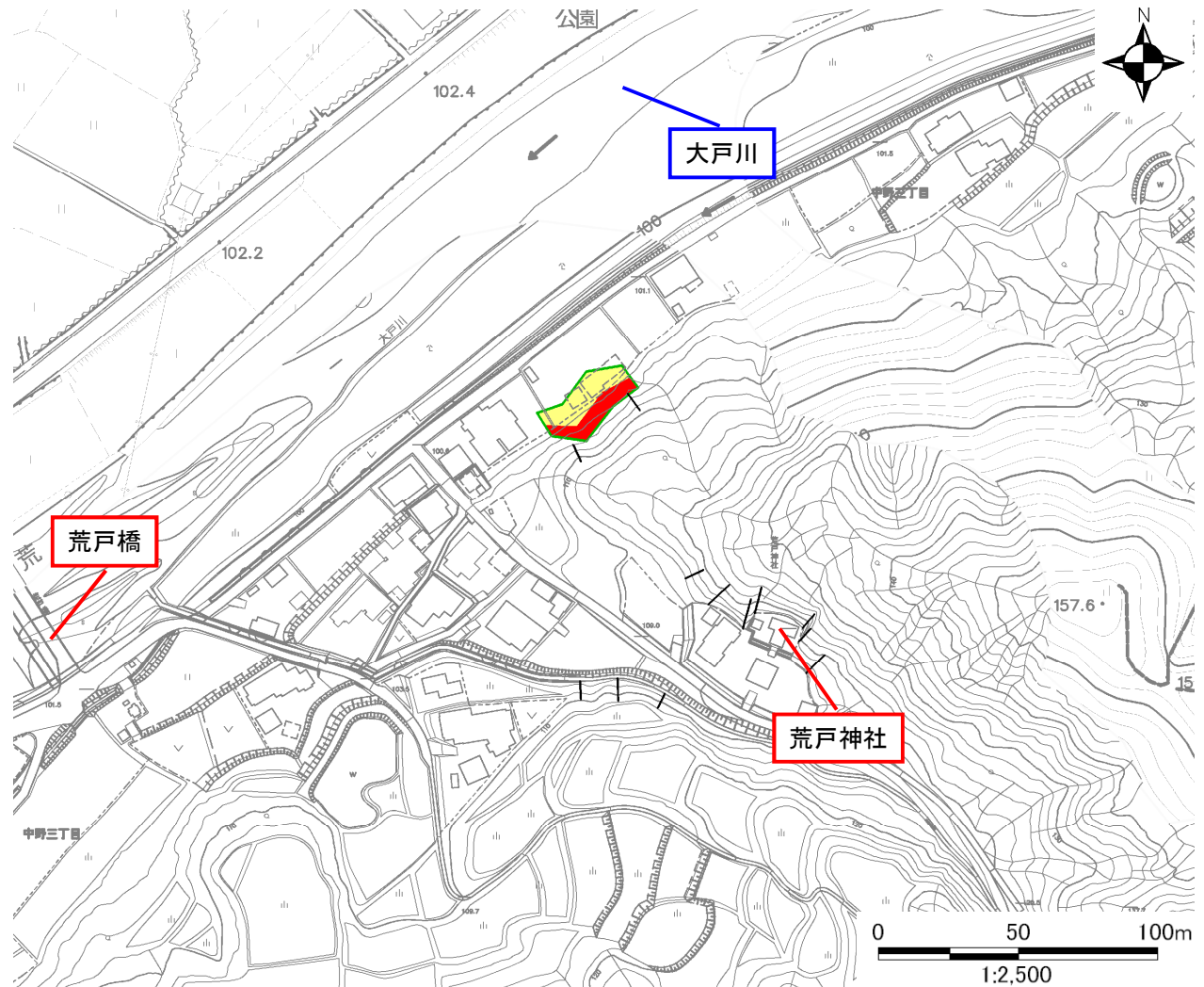
土砂災害警戒区域・土砂災害特別警戒区域 位置図



・この地図は、国土地理院長の承認を得て、同院発行の電子地形図 25000を複製したものである。(承認番号 平28情複、第1081号)

| | |
|---------|-------------|
| 自然現象の種類 | 急傾斜地の崩壊 |
| 区域番号 | I-1880 |
| 区域の名称 | 上田上中野町-1 |
| 区域の所在地 | 滋賀県大津市中野三丁目 |

| | |
|------------|--|
| 土砂災害警戒区域 | |
| 土砂災害特別警戒区域 | |



○ この区域図は、空中写真測量による地形図に、実測による区域図を投影したものであり、一部異なって見える場合があります。

詳しくは、土木事務所にお尋ねください。

本地図は大津市統合型GIS基盤地図データ(平27国地近公第109号)を使用し作成したものである。

土砂災害警戒区域等設定図(オルソ画像)

様式 2

調書作成日 平成29年2月28日

| | | | | | |
|------|--------|-----|----------|-----|-------------|
| 箇所番号 | I-1880 | 箇所名 | 上田上中野町-1 | 所在地 | 滋賀県大津市中野三丁目 |
|------|--------|-----|----------|-----|-------------|

