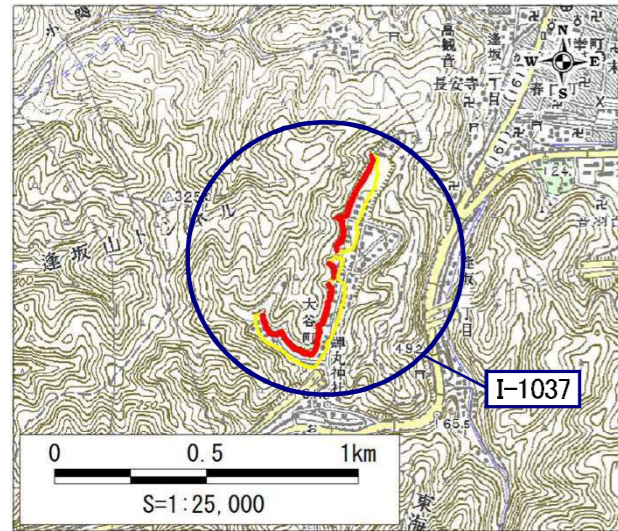


土砂災害警戒区域・土砂災害特別警戒区域 位置図

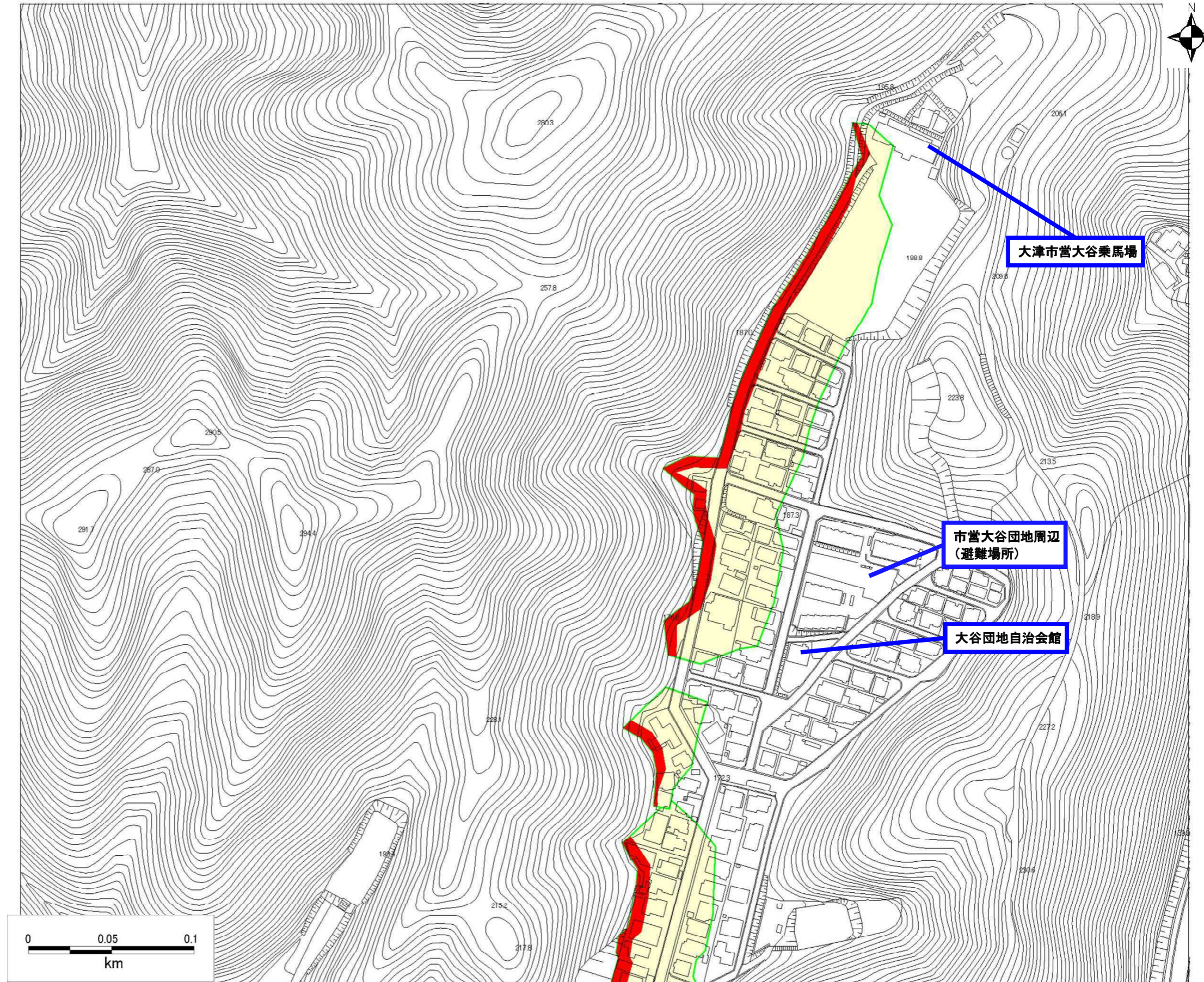


・この地図は、国土地理院長の承認を得て、同院発行の電子地形図 25000を複製したものである。(承認番号 平28情複、第1082号)

自然現象の種類	急傾斜地の崩壊
箇所番号	I-1037
箇所名	大谷②
所在地	滋賀県大津市大谷町

土砂災害警戒区域	
土砂災害特別警戒区域	

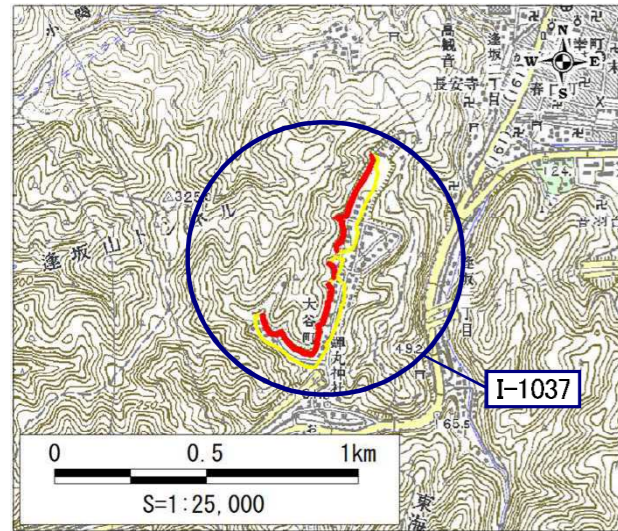
土砂災害警戒区域・土砂災害特別警戒区域 区域図



S=1/2,500

○ この区域図は、空中写真測量による地形図に、実測による区域図を投影したものであり、一部異なって見える場合があります。詳しくは、土木事務所にお尋ねください。

土砂災害警戒区域・土砂災害特別警戒区域 位置図

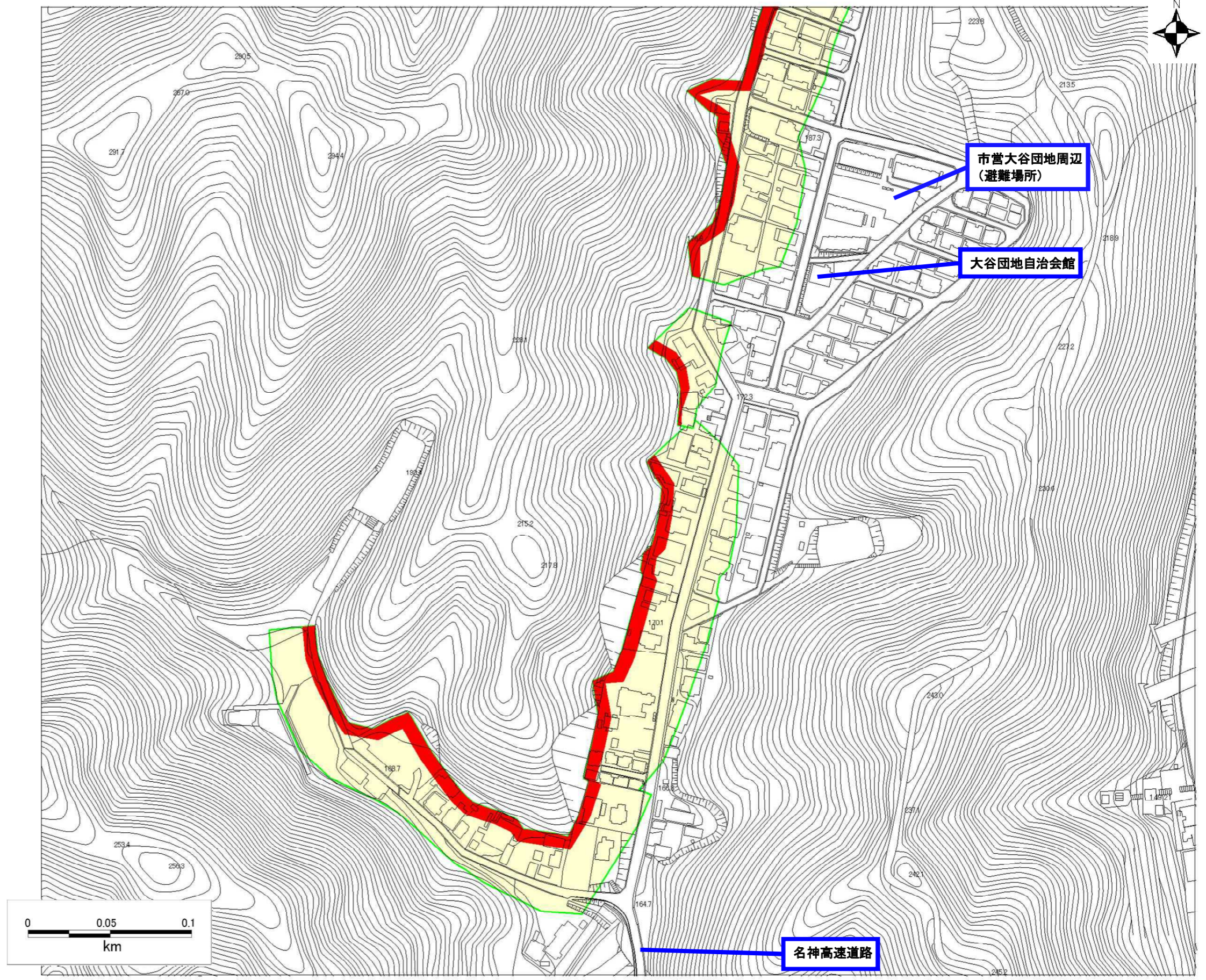


・この地図は、国土地理院長の承認を得て、同院発行の電子地形図 25000を複製したものである。(承認番号 平28情復、第1082号)

自然現象の種類	急傾斜地の崩壊
箇所番号	I-1037
箇所名	大谷②
所在地	滋賀県大津市大谷町

土砂災害警戒区域	
土砂災害特別警戒区域	

土砂災害警戒区域・土砂災害特別警戒区域 区域図



○ この区域図は、空中写真測量による地形図に、実測による区域図を投影したものであり、一部異なって見える場合があります。詳しくは、土木事務所にお尋ねください。

土砂災害警戒区域等設定図(オルソ画像)

様式 2

調書作成日

平成28年7月11日

箇所番号

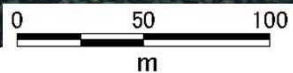
I-1037

箇所名

大谷②

所在地

滋賀県大津市大谷町



S=1/3000