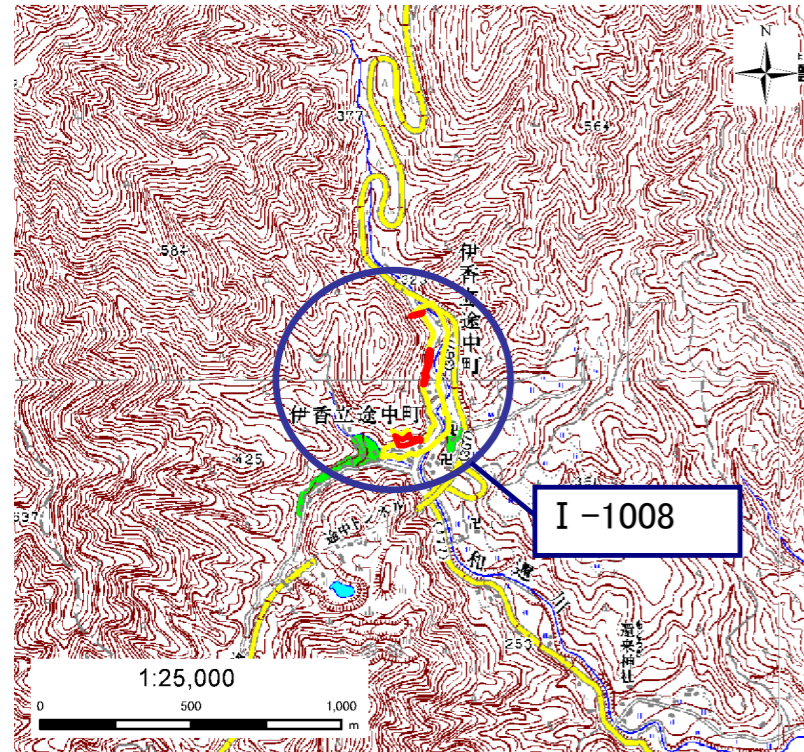


土砂災害特別警戒区域
 告示年月日 平成 29 年 3 月 31 日
 告示番号 滋賀県告示第 175 号

土砂災害警戒区域
 告示年月日 平成 29 年 3 月 31 日
 告示番号 滋賀県告示第 168 号

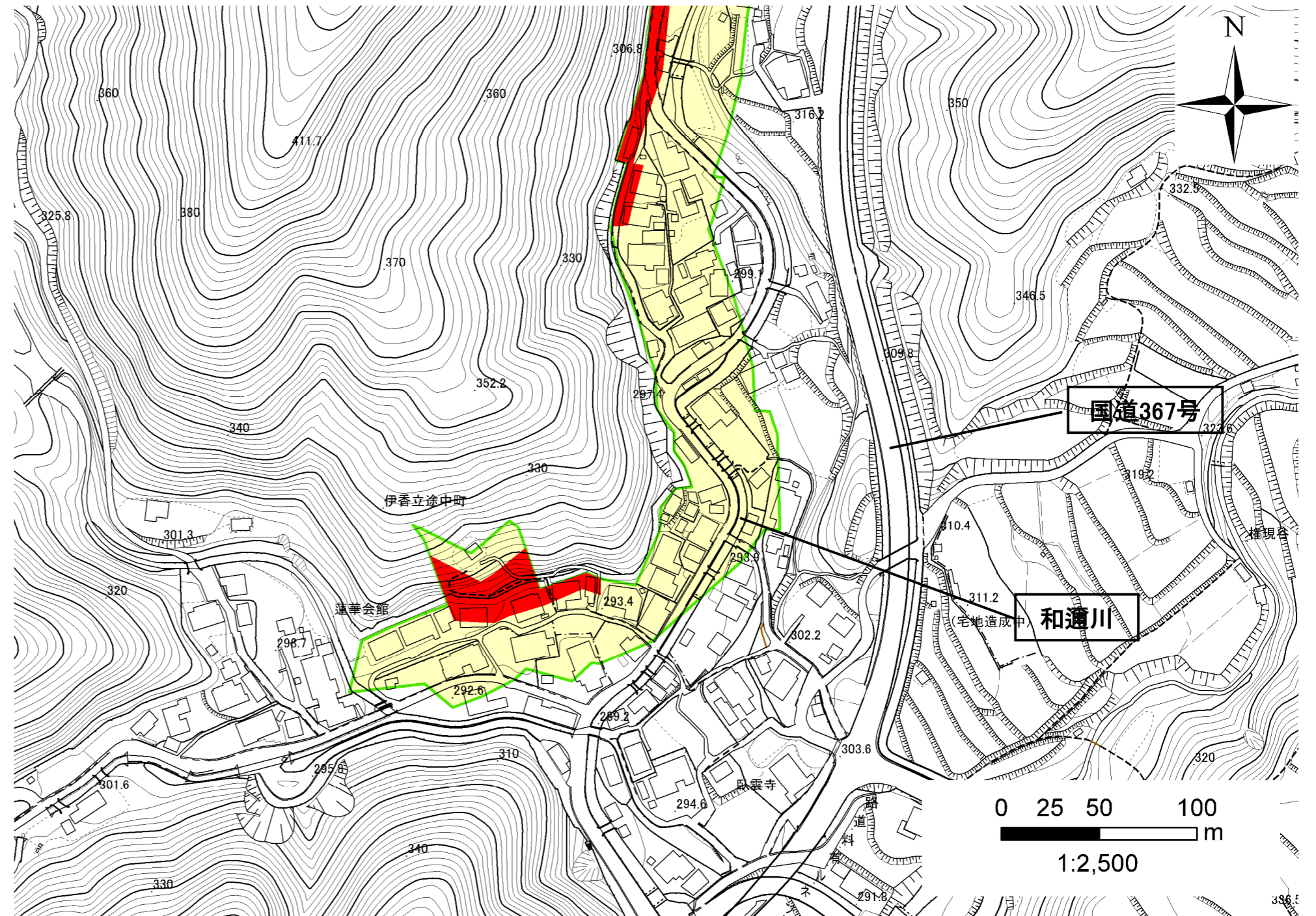
土砂災害警戒区域・土砂災害特別警戒区域 区域図

土砂災害警戒区域・土砂災害特別警戒区域 位置図



この地図は、国土地理院発行の数値地図25000(地図画像)を複製したものである。

自然現象の種類	急傾斜地の崩壊
箇所番号	I-1008
箇所名	途中(1)
所在地	滋賀県大津市伊香立途中町



○ この区域図は、空中写真測量による地形図に、実測による区域図を投影したものであり、一部異なって見える場合があります。
 詳しくは、土木事務所にお尋ねください。

土砂災害特別警戒区域

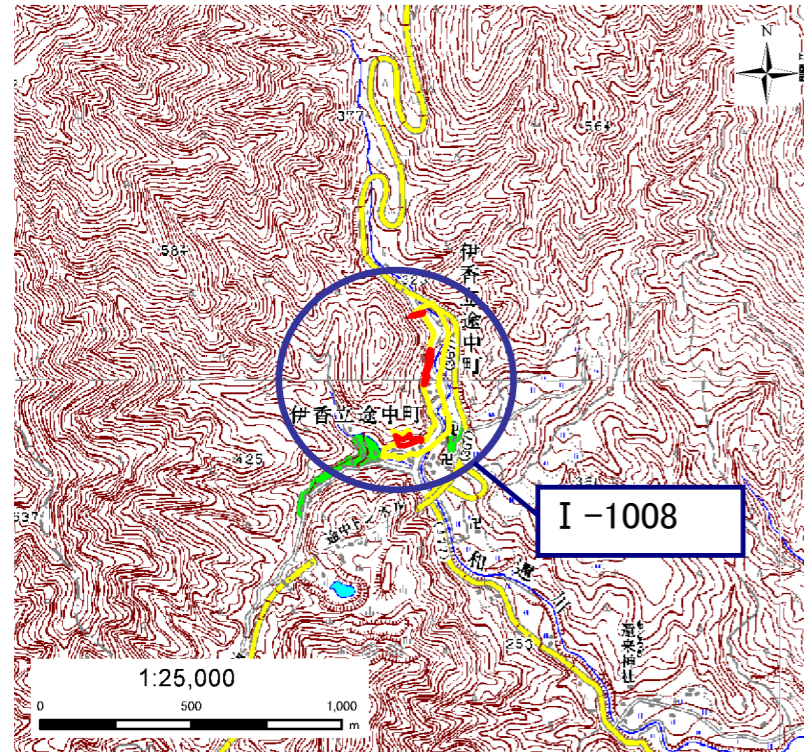
告示年月日 平成 29 年 3 月 31 日
告示番号 滋賀県告示第 175 号

土砂災害警戒区域

告示年月日 平成 29 年 3 月 31 日
告示番号 滋賀県告示第 168 号

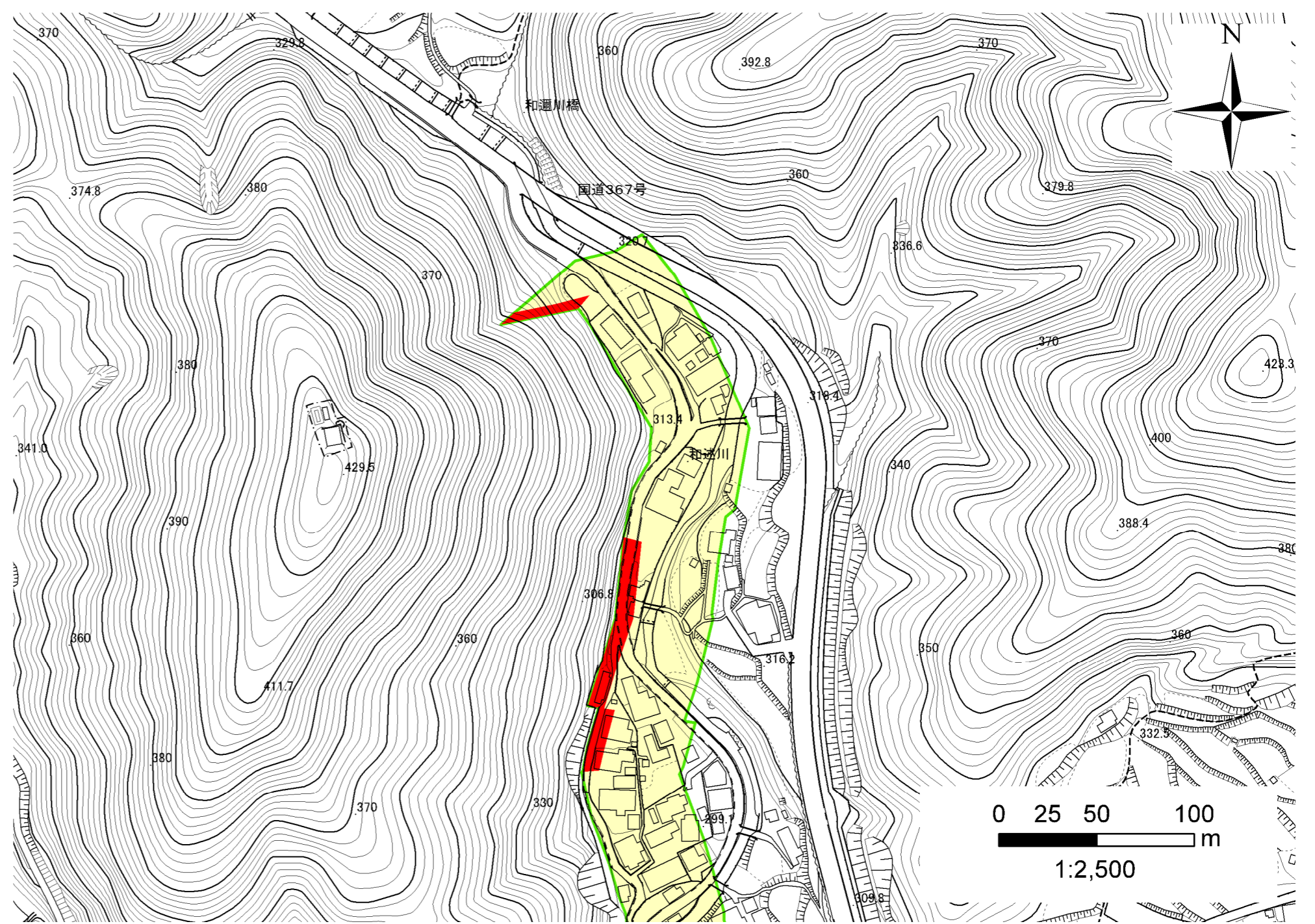
土砂災害警戒区域・土砂災害特別警戒区域 区域図

土砂災害警戒区域・土砂災害特別警戒区域 位置図



・この地図は、国土地理院発行の数値地図25000(地図画像)を複製したものである。

自然現象の種類	急傾斜地の崩壊
箇所番号	I-1008
箇所名	途中(1)
所在地	滋賀県大津市伊香立途中町



○ この区域図は、空中写真測量による地形図に、実測による区域図を投影したものであり、一部異なって見える場合があります。詳しくは、土木事務所にお尋ねください。

土砂災害警戒区域等設定図(オルソ画像)

様式 2

調査作成日

平成28年3月15日

箇所番号	I-1008	箇所名	途中(1)	所在地	滋賀県大津市伊香立途中町
------	--------	-----	-------	-----	--------------

