

土砂災害特別警戒区域

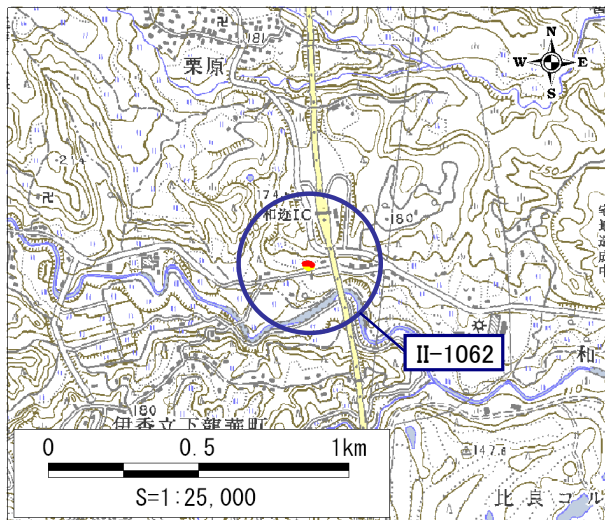
告示年月日	平成 28 年 3 月 11 日
告示番号	滋賀県告示第 126 号

土砂災害警戒区域

告示年月日	平成 28 年 3 月 11 日
告示番号	滋賀県告示第 124 号

土砂災害警戒区域・土砂災害特別警戒区域 区域図

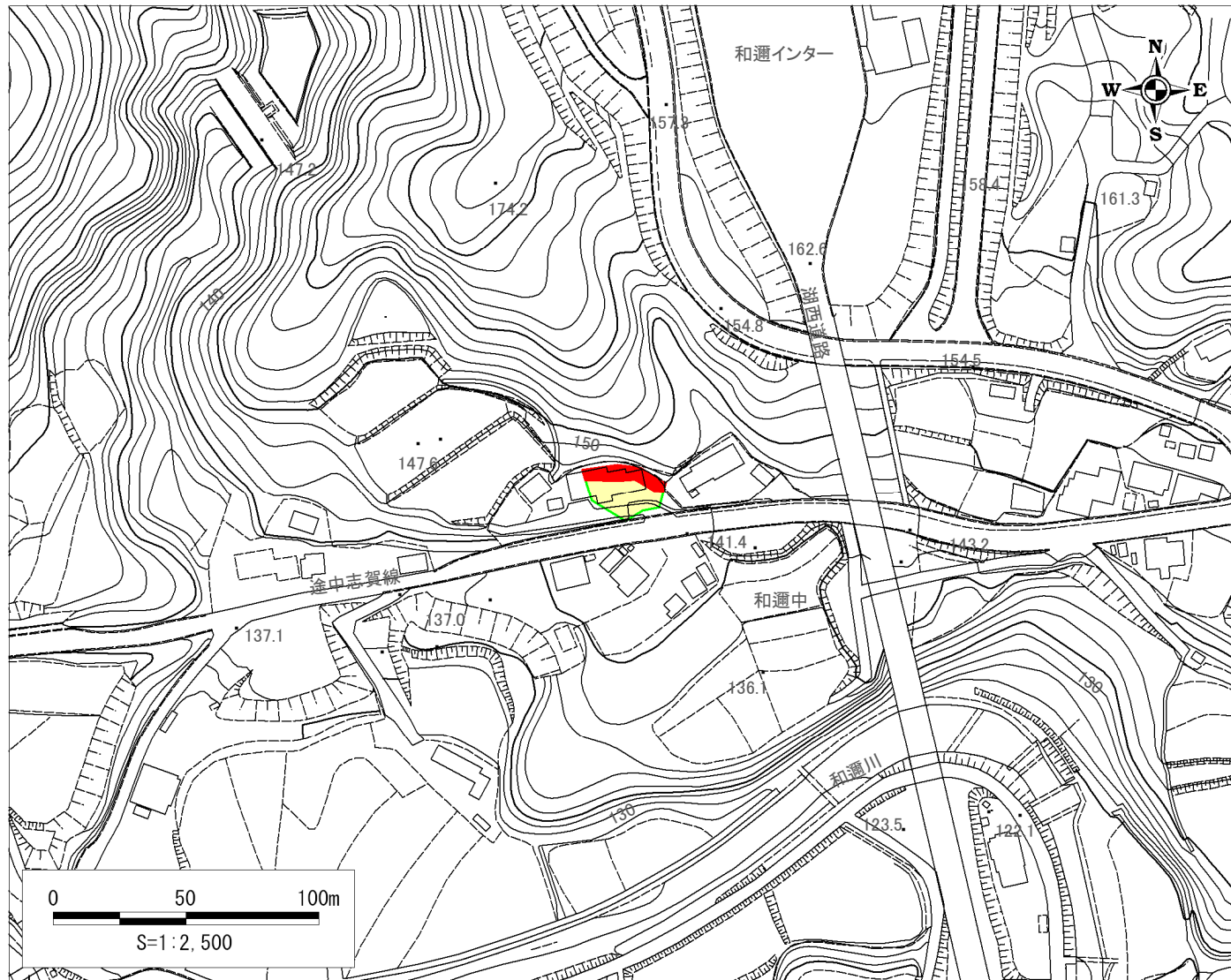
土砂災害警戒区域・土砂災害特別警戒区域 位置図



・この地図は、国土地理院発行の数値地図25000(地図画像)を複製したものである。

自然現象の種類	急傾斜地の崩壊
箇所番号	II-1062
箇所名	和邇中①
所在地	滋賀県大津市和邇中

土砂災害警戒区域	
土砂災害特別警戒区域	



○ この区域図は、空中写真測量による地形図に、実測による区域図を投影したものであり、一部異なって見える場合があります。詳しくは、土木事務所にお尋ねください。

土砂災害警戒区域等設定図(オルソ画像)

様式 2

調書作成日

平成27年8月31日

箇所番号

II-1062

箇所名

和邇中①

所在地

滋賀県大津市和邇中

