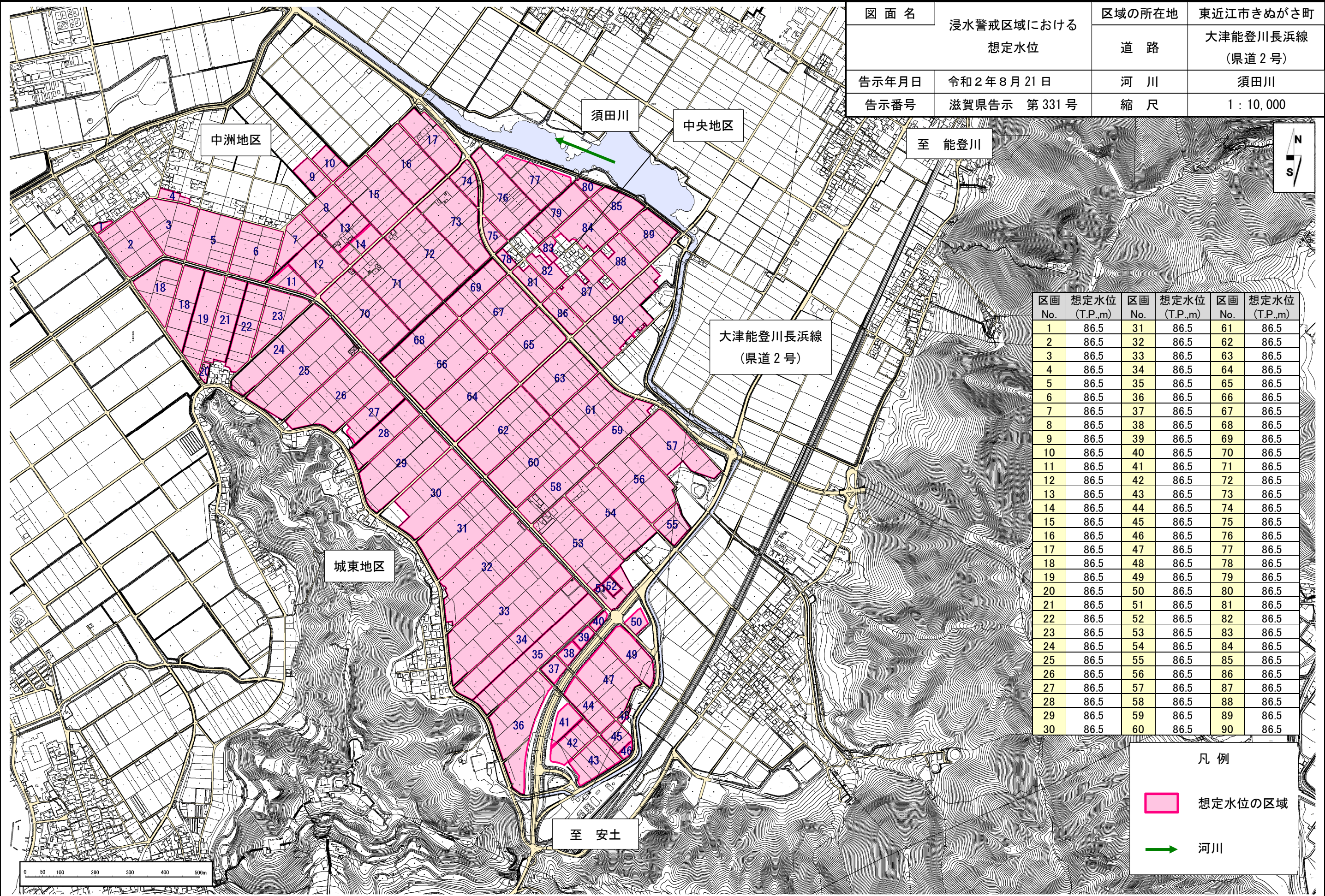


図面名	浸水警戒区域における 想定水位	区域の所在地	東近江市きぬがさ町
告示年月日	令和2年8月21日	道路	大津能登川長浜線 (県道2号)
告示番号	滋賀県告示 第331号	河川	須田川
		縮尺	1:10,000



区画 No.	想定水位 (T.P.,m)	区画 No.	想定水位 (T.P.,m)	区画 No.	想定水位 (T.P.,m)
1	86.5	31	86.5	61	86.5
2	86.5	32	86.5	62	86.5
3	86.5	33	86.5	63	86.5
4	86.5	34	86.5	64	86.5
5	86.5	35	86.5	65	86.5
6	86.5	36	86.5	66	86.5
7	86.5	37	86.5	67	86.5
8	86.5	38	86.5	68	86.5
9	86.5	39	86.5	69	86.5
10	86.5	40	86.5	70	86.5
11	86.5	41	86.5	71	86.5
12	86.5	42	86.5	72	86.5
13	86.5	43	86.5	73	86.5
14	86.5	44	86.5	74	86.5
15	86.5	45	86.5	75	86.5
16	86.5	46	86.5	76	86.5
17	86.5	47	86.5	77	86.5
18	86.5	48	86.5	78	86.5
19	86.5	49	86.5	79	86.5
20	86.5	50	86.5	80	86.5
21	86.5	51	86.5	81	86.5
22	86.5	52	86.5	82	86.5
23	86.5	53	86.5	83	86.5
24	86.5	54	86.5	84	86.5
25	86.5	55	86.5	85	86.5
26	86.5	56	86.5	86	86.5
27	86.5	57	86.5	87	86.5
28	86.5	58	86.5	88	86.5
29	86.5	59	86.5	89	86.5
30	86.5	60	86.5	90	86.5

凡例

想定水位の区域

河川

※背景図は、東近江市都市計画図(白図)を使用している。