

土砂災害特別警戒区域

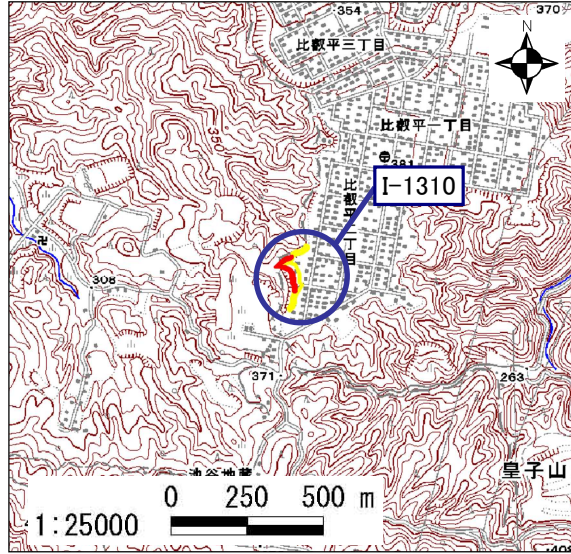
告示年月日 平成 25 年 3 月 29 日  
告示番号 滋賀県告示第 119 号

土砂災害警戒区域

告示年月日 平成 25 年 3 月 29 日  
告示番号 滋賀県告示第 113 号

土砂災害警戒区域・土砂災害特別警戒区域 区域図

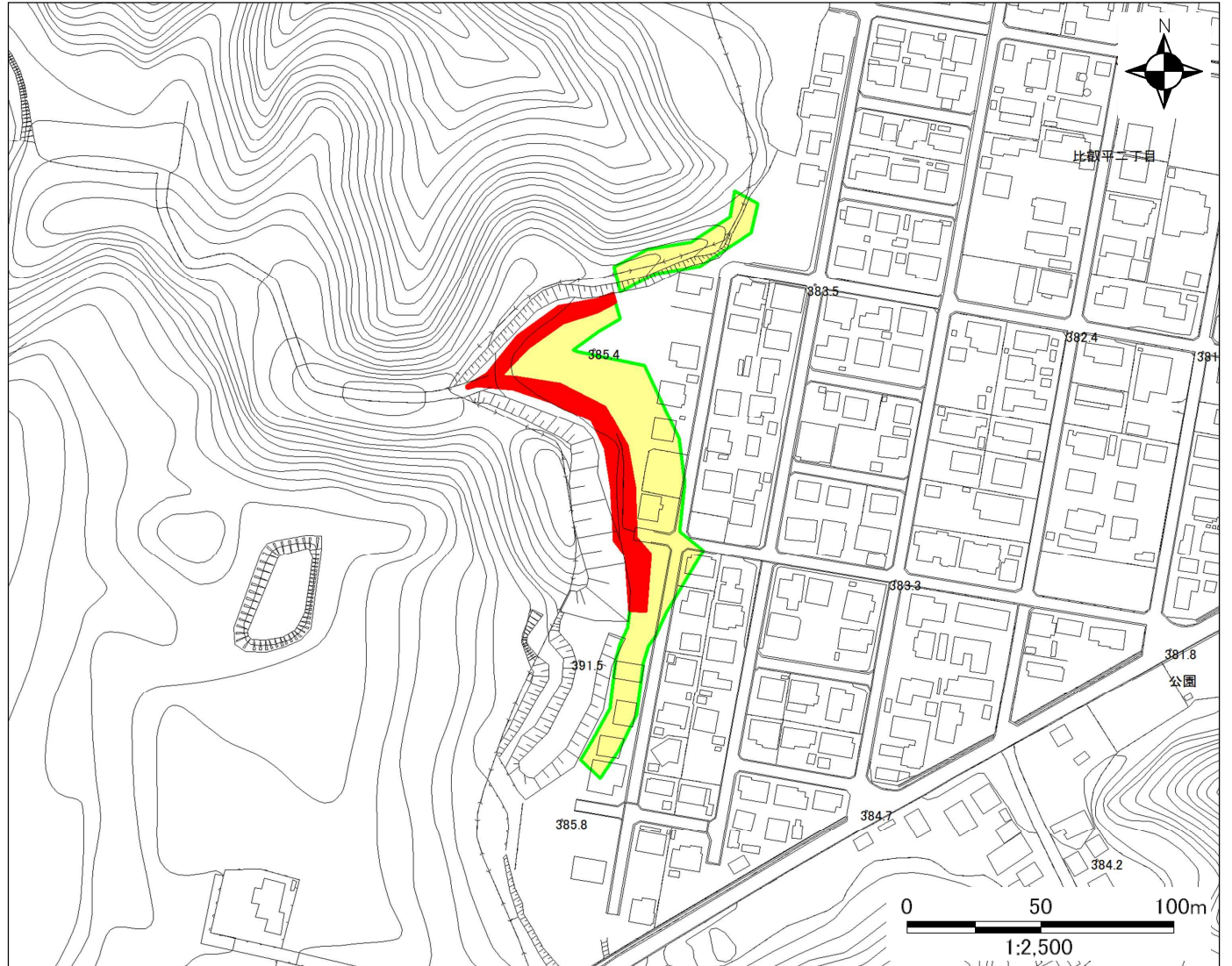
土砂災害警戒区域・土砂災害特別警戒区域 位置図



・この地図は、国土地理院発行の数値地図25000(地図画像)を複製したものである。

自然現象の種類	急傾斜地の崩壊
区域番号	I-1310
区域の名称	比叡平17
区域の所在地	滋賀県大津市比叡平二丁目・京都府京都市左京区北白川中山町

土砂災害警戒区域	
土砂災害特別警戒区域	



○ この区域図は、空中写真測量による地形図に、実測による区域図を投影したものであり、一部異なって見える場合があります。詳しくは、土木事務所にお尋ねください。

# 土砂災害警戒区域等設定図(オルソ画像)

様式 2

調書作成日

平成24年9月28日

箇所番号

I-1310

箇所名

比叡平17

所在地

滋賀県大津市比叡平二丁目・京都府京都市左京区北白川中山町

