

#### 4. 道路重要水防箇所

(1) 異常気象時通行規制区間、道路通行規制基準

注) 雨量は連続雨量とし、連続雨量の判断は、降雨状況、気象状況等を総合的に判断して行うが、原則として降雨の3時間以内の中断は、連続降雨として取り扱う。

異常気象時通行規制区間及び道路通行規制基準一覧表

ア. 道路種別：一般国道（直轄管理）

号線	区 域	延 長	雨 観 測 所 名	電 話 番 号	注 意 体 制 強 化 対 象 雨 量	警 戒 体 制 対 象 雨 量	非 常 体 制 対 象 雨 量 (通行止)
1	大津市音羽台～大津市追分町	2.4km	逢坂山基地 (テレメーター)	(077)525-0593	連続雨量120mm	連続雨量160mm	連続雨量200mm
161	高島市マキノ町野口地先	3.6km	国 境 基 地 (テレメーター)	(0740)28-0297	〃	〃	連続雨量210mm
1	防災区域は三重河川国道事務所管内 三重県亀山市関町沓掛 ～甲賀市土山町山中	4.6km 滋賀管内 0.6km	亀山市関町坂下 (テレメーター)	(三重河川国道) (059)229-2211	通行注意130mm	通行注意130mm	(三重河川国道) 通行止180mm
そ の 他 の 区 域			当該出張所		—	250mm	—

### 異常気象時通行規制区間及び道路通行規制基準

※注 気象観測所が欠測等の場合は、最寄りの観測所等を利用する。

道路種別 一般国道(県管理)

図面 対照 番号	路 線 名	担当事 務所名	規 制 区 間		交通量 台/日	規 制 基 準			危険内容	迂 回 路	道路 情報 板	指定 年度	備 考 道路交通 遮断装置	
			自 至	郡市 町村字		延長 (km)	規 制 基 準 値 (mm)							気象観測所
							通 行 注 意	通 行 止						
							時 間 雨 量 連 続 雨 量	時 間 雨 量 連 続 雨 量						
1	3 6 7 号	大津	大津市葛川中村町 大津市葛川梅ノ木町	3.6	3,604	なし	100	葛川観測所	崩土・落石	(国)161号 (国)477号	HL-1 BL-1	44	遮断装置 2箇所	
2	4 2 2 号	大津	大津市大石富川町 大津市大石富川町(甲賀市界)	6.6	2,623	なし	110	大石観測所	崩土・落石	(国)307号 (県)大津信楽	A-1 HL-1 BL-1	44	遮断装置 1箇所	
3	4 7 7 号	甲賀	甲賀市土山町大河原(三重県界) 甲賀市土山町大河原(日野町界)	14.3	164	なし	120	大河原観測所	崩土・落石	なし	C-1 HL-4 HL-9	44	遮断装置 1箇所	
4	4 2 1 号	東近江	東近江市黄和田町(三重県界) 東近江市永源寺相谷町	19.9	348	なし	90	蓼畑観測所	崩土・落石	なし	HL-6	44	遮断装置 1箇所	
5	3 0 6 号	湖東	犬上郡多賀町大君ヶ畑(三重県界) 犬上郡多賀町大君ヶ畑	4.1	2,002	なし	100	大君ヶ畑観測所	崩土・落石	なし	HL-3	46	遮断装置 2箇所	
6	3 0 3 号	木之本	長浜市木之本町金居原(岐阜県界) 長浜市木之本町川合	17.9	1,027	なし	100	杉野観測所	崩土・落石	なし	C-1 HL-3 BL-2	44	遮断装置 1箇所	
7	3 6 5 号	木之本	長浜市余呉町中河内(福井県界) 長浜市余呉町椿坂	9.8	918	なし	100	椿坂観測所	崩土・落石	なし	C-1 HL-6 BL-2	44		
一 般 国 道 計			7 区 間	81.0							A-1 C-3 HL-29 BL-10			

# 異常気象時通行規制区間及び道路通行規制基準

※注 気象観測所が欠測等の場合は、最寄りの観測所等を利用する。

道路種別 主要地方道

図面 対照 番号	路線名	担当 事務所名	規制区間		交通量 台/日	規制基準				危険内容	迂回路	道路 情報 板	指定 年度	備考 道路交通 遮断装置
			自 至	延長 (km)		規制基準値 (mm)		気象観測所						
						通行注 意時 連続	通行注 意時 連続		通行注 意時 連続					
8	栗東信楽	南部	栗東市荒張	10.0	9,025	なし		100	観音寺観測所	崩土・落石	(国)307号 (国)1号 (県)石部草津	C-1 HL-2	44	遮断装置
		大津	大津市上田上大鳥居町(甲賀市界)						上田上観測所					1箇所
9	大津信楽	大津	大津市上田上牧町	10.5	4,997	なし		90 (信楽) (100)	上田上観測所	崩土・落石	(国)1号  (国)422号	B-2 HL-3 BL-1	44	遮断装置
		甲賀	甲賀市信楽町黄瀬						信楽観測所					2箇所
10	下鴨大津	大津	大津市山中町(京都府界)	6.5	6,391	なし		90	山中観測所	崩土・落石	(国)1号 西大津バイパス	HL-3	44	遮断装置
			大津市南志賀1丁目											2箇所
11	大津南郷宇治	大津	大津市石山外畑町	6.0	2,021	なし		100	大石観測所	崩土・落石	(国)307号 (県)宇治田原大石東	B-1 BL-1	44	遮断装置
			大津市大石曾東町(京都府界)											1箇所
12	大河原北土山	甲賀	甲賀市土山町大河原	1.4	1,842	なし		120	大河原観測所	崩土・落石	なし	B-1 C-2 HL-4 BL-3	44	遮断装置
			甲賀市土山町鮎河						鮎河観測所					2箇所
13	牧甲西	甲賀	甲賀市信楽町宮町	5.8	681	なし		90	信楽観測所	崩土・落石	(国)1号 (国)307号	B-3 HL-2	58	遮断装置
			湖南市三雲											2箇所
14	彦根近江八幡	東近江	近江八幡市長命寺町	7.1	998	なし		120	島観測所	崩土・落石	(県)彦根近江八幡 (県)大津守山近江八幡	HL-2 C-2 BL-1	46	遮断装置
			近江八幡市白王町											2箇所
15	多賀永源寺	湖東	犬上郡多賀町萱原	13.9	293	なし		110	大萩観測所	崩土・落石	なし	BL-2 HL-1	44	
		東近江	東近江市政所町						蓼畑観測所					
16	多賀醒井	湖東	犬上郡多賀町水谷	6.5	667	なし		120	保月観測所	崩土・落石	なし	BL-2	46	
			犬上郡多賀町霊仙											
17	多賀永源寺	湖東	犬上郡多賀町霜ヶ原	0.6	293	なし		110	四手川観測所	崩土・落石	なし	HL-1 BL-5	63	
			犬上郡多賀町小原											
18	山東本巢	長浜	米原市吉槻	9.4	1,872	なし		100	吉槻観測所	崩土・落石	なし	HL-1	44	
			米原市甲津原											
19	山東本巢	長浜	米原市伊吹	1.1	1,872	なし		100	吉槻観測所	崩土・落石	なし	HL-1	44	遮断装置
			米原市小泉											1箇所
20	小浜朽木高島	高島	高島市朽木地山	11.6	214	なし		110	市場観測所	崩土・落石	なし	HL-1 C-2	44	遮断装置
			高島市朽木麻生											1箇所
主要地方道計			1 3 区 間	90.4								B-7 C-5 HL-20 BL-13		

# 異常気象時通行規制区間及び道路通行規制基準

※注 気象観測所が欠測等の場合は、最寄りの観測所等を利用する。

道路種別 一般県道

図面 対照 番号	路線名	担当 事務所名	規制区間		交通量 台/日	規制基準				気象観測所	危険内容	迂回路	道路 情報 板	指定 年度	備考 道路交通 遮断装置			
			自 至	市区 町村		延長 (km)	規制基準値 (mm)		時間 連続							雨量 連続	通行注 意	通行止 止
							時間 連続	雨量 連続										
21	麻生古屋梅ノ木	大津	大津市葛川梅ノ木町(京都府界)		2.8	490	なし			葛川観測所	崩土・落石	(国)367号	B-1	44	遮断装置 1箇所			
22	信楽上野	甲賀	大津市葛川梅ノ木町 甲賀市信楽町小川		3.8	2,672	なし			信楽観測所	崩土・落石	(国)422号	B-3	46				
23	田代上朝宮	甲賀	甲賀市信楽町多羅尾 甲賀市信楽町畑		3.3	1,392	なし			信楽観測所	崩土・落石	(国)307号	B-2	49				
24	西明寺水口	東近江	甲賀市信楽町上朝宮 蒲生郡日野町音羽		2.0	1,428	なし			日野観測所	崩土・落石	(国)477号	BL-1 C-1	53				
25	百濟寺甲上岸本	東近江	蒲生郡日野町鎌掛 東近江市百濟寺甲町		7.5	2,581	なし			大萩観測所	崩土・落石	なし	BL-1	48	遮断装置 1箇所			
26	中河内木之本	木之本	東近江市上山町 長浜市余呉町中河内		22.0	1,384	なし			菅並観測所	崩土・落石	なし	HL-2	44	遮断装置 1箇所			
27	中河内木之本	木之本	長浜市余呉町上丹生 長浜市余呉町下丹生		5.2	1,384	なし			菅並観測所	崩土・落石	(国)303号	C-3 HL-2 BL-1	44				
28	西浅井マキノ	木之本 高島	長浜市木之本町川合 高島市マキノ町海津		7.4	899	なし			マキノ観測所	崩土・落石	(国)303号	C-3 HL-1 BL-1	44	遮断装置 2箇所			
29	葛籠尾崎塩津	木之本	長浜市高月町片山 長浜市西浅井町岩熊		10.6	739	なし			大浦観測所	崩土・落石	なし	HL-1 BL-1	46	遮断装置 2箇所			
30	葛籠尾崎大浦	木之本	長浜市西高月町片山 長浜市西浅井町大浦		10.5	779	なし			大浦観測所	崩土・落石	なし	HL-2 BL-1	46	遮断装置 1箇所			
31	麻生古屋梅ノ木	高島	高島市朽木麻生 高島市朽木小川(京都府界)		32.2	490	なし			針畑観測所	崩土・落石	なし	HL-1	44	遮断装置 1箇所			
32	白谷野口	高島	高島市マキノ町白谷 高島市マキノ町野口		8.2	444	なし			野口観測所	崩土・落石	なし	BL-2	51				
33	塩津浜飯浦	木之本	長浜市西浅井町塩津浜 長浜市木之本町飯浦		4.0	752	なし			木之本観測所	崩土・落石	なし						
一般県道計			1	3	区間	119.5							B-6 C-7 HL-9 BL-8					
都道府県道合計			2	6	区間	209.9							B-13 C-12 HL-29 BL-21					

# 道路情報板の型式について

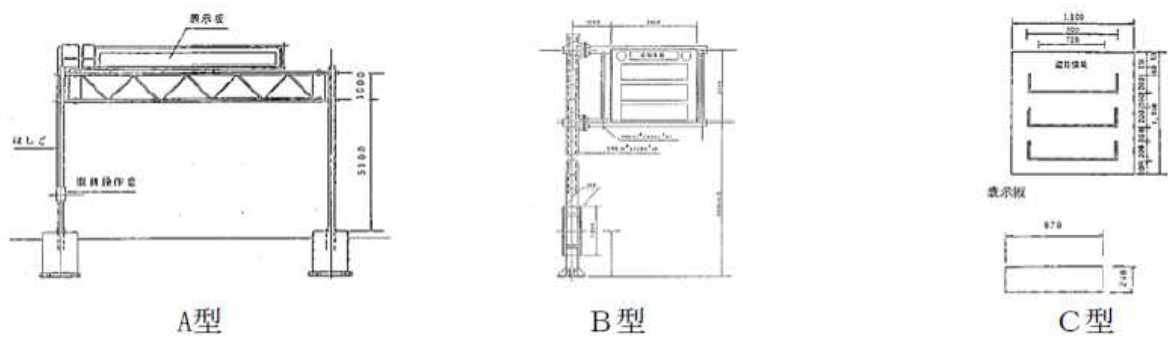
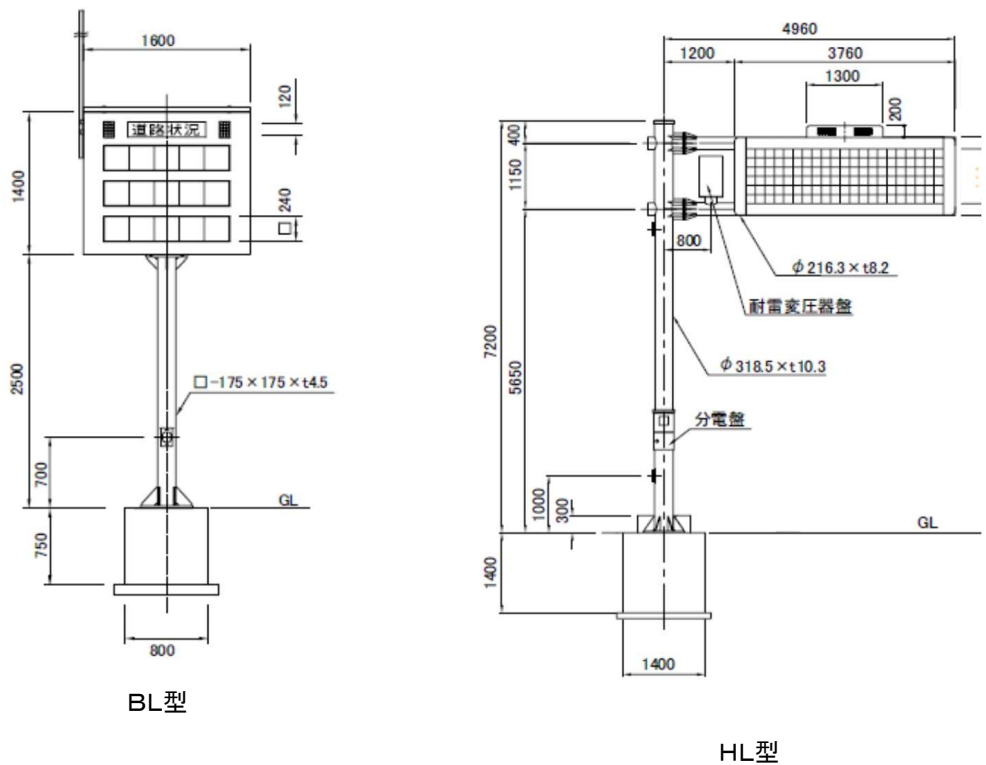


図1 道路情報板の型式



A型・HL型・BL型が電光式となります。

## (2) 道路冠水危険箇所

番号	事務所名	アンダーパス名称	道路種別	路線名	地先	交差物件名	車道・歩道の 分離	車線数
滋賀県- 1	南 部	新幹線野路アンダーパス	主要地方道	平野草津線	草津市野路町	JR東海道新幹線	有	2
滋賀県- 2	南 部	近江大橋アンダーパス	一般県道	近江八幡大津線	草津市新浜町	近江大橋有料道路	有	2
滋賀県- 3	東近江	JR大森アンダー	一般県道	大房東横関線	近江八幡市大森町	JR琵琶湖線	有	2
滋賀県- 4	東近江	JR垣見アンダー	主要地方道	栗見八日市線	東近江市垣見町	JR琵琶湖線	有	2
滋賀県- 5	湖 東	高宮地下道	一般県道	多賀高宮線	彦根市高宮町	近江鉄道	有	2
滋賀県- 6	長 浜	田村アンダー	一般県道	加田田村線	長浜市田村町	JR北陸線	有	2
滋賀県- 7	長 浜	蓮池アンダー	主要地方道	大津能登川長浜線	長浜市公園町～南呉服町	JR北陸線	有	2
滋賀県- 8	長 浜	列見アンダー	一般県道	祇園八幡中山線	長浜市列見町	JR北陸線	有	2
滋賀県- 9	長 浜	-	一般県道	上山田八日市線	長浜市湖北町丁野	JR北陸線	有	2
滋賀県-10	東近江	-	主要地方道	土山蒲生近江八幡線	東近江市横山町	名神高速道路	無	2

注) 市町道を含む道路冠水危険箇所は、近畿地方整備局HP (<http://www.kkr.mlit.go.jp/road/kansuimap/list/list.html#shigaken>) を参照

(3) 国道(県管理)及び県道についての道路情報連絡網図

