

提供日：令和2年（2020年）7月31日
 部局名：総務部
 所属名：税政課
 係名：企画管理係
 電話：077-528-3210
 E-mail：bg00@pref.shiga.lg.jp

令和元年度（2019年度）県税決算の概要

県税収入総額は、1,722億232万円

（対前年度 +約22億円 +1.3%）

【特徴】

- 納税義務者数の増により個人県民税の均等割・所得割が増収になったことなどから、**総額で前年度（1,700億3,822万円）から21億6,410万円増収。**
- 適正な滞納整理・市町連携の推進等により、徴収猶予を除く**収入未済額は22億2,568万円と、前年度（22億8,119万円）から5,551万円縮減。**

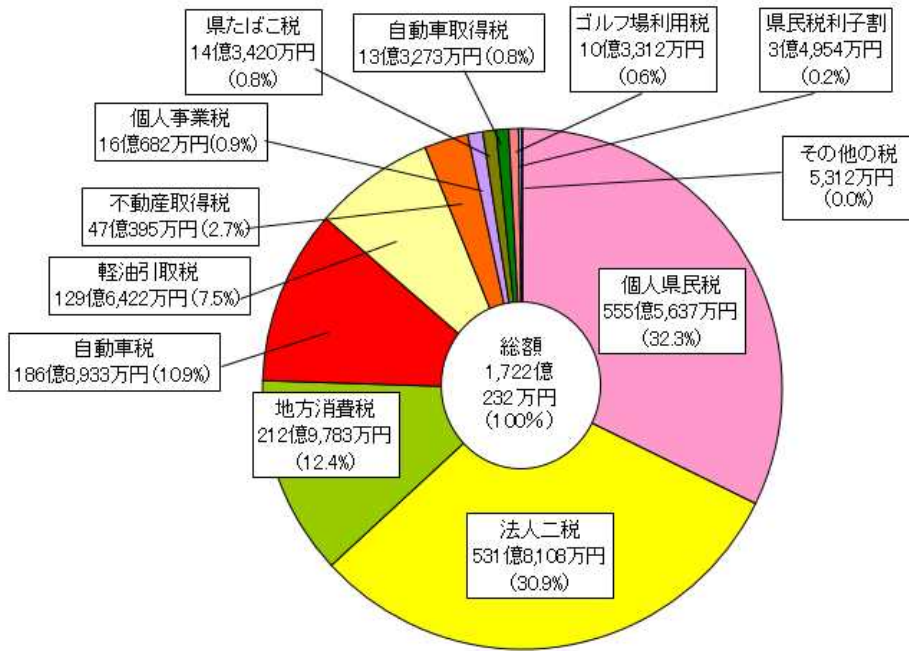
1. 県税決算額の税目別一覧

（単位：千円・%）

税目	平成30年度	令和元年度			
	決算額	当初予算額	決算額	対前年度増減	前年度比
	A	P	B	C=B-A	B/A
個人県民税	54,359,502	55,346,800	55,556,375	1,196,873	102.2
均等割・所得割	51,843,167	52,026,000	52,901,770	1,058,603	102.0
配当割	1,307,002	1,601,200	1,573,906	266,904	120.4
株式等譲渡所得割	1,209,333	1,719,600	1,080,699	△128,634	89.4
法人県民税	8,001,649	8,034,200	7,792,821	△208,828	97.4
県民税利子割	647,992	608,300	349,544	△298,448	53.9
個人事業税	1,486,722	1,535,100	1,606,824	120,102	108.1
法人事業税	45,127,625	45,638,400	45,388,256	260,631	100.6
地方消費税	20,730,528	20,125,200	21,297,833	567,305	102.7
不動産取得税	3,494,582	4,061,700	4,703,947	1,209,365	134.6
県たばこ税	1,426,325	1,398,200	1,434,202	7,877	100.6
ゴルフ場利用税	988,845	940,000	1,033,120	44,275	104.5
自動車取得税	2,483,587	1,065,400	1,332,731	△1,150,856	53.7
軽油引取税	13,086,519	13,021,400	12,964,216	△122,303	99.1
自動車税	18,160,136	18,681,700	18,689,331	529,195	102.9
自動車税	18,160,136	17,882,500	17,991,479	△168,657	99.1
環境性能割	-	649,200	556,265	556,265	皆増
種別割	-	150,000	141,587	141,587	皆増
鉱区税	7,328	7,300	7,262	△66	99.1
狩猟税	12,963	12,700	14,347	1,384	110.7
産業廃棄物税	23,918	23,600	31,510	7,592	131.7
計①	170,038,221	170,500,000	172,202,319	2,164,098	101.3
法人二税②	53,129,274	53,672,600	53,181,077	51,803	100.1
② / ① (%)	31.2	31.5	30.9		

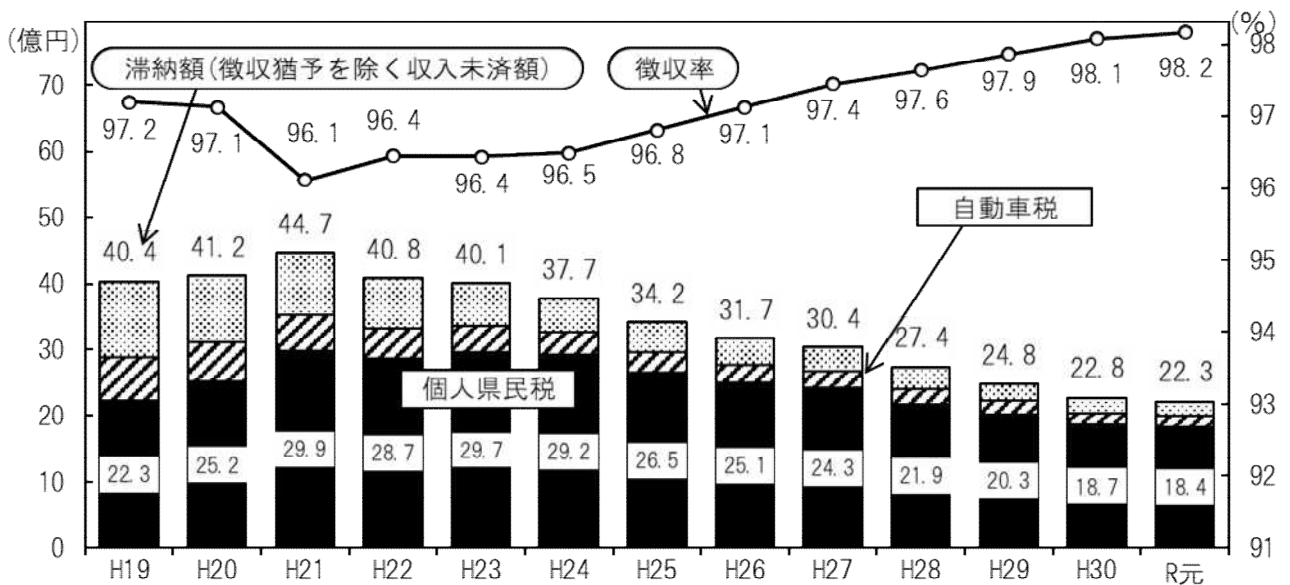
※本資料中、端数処理により内訳と合計が一致しない箇所があります。

2. 県税決算額の税目別内訳



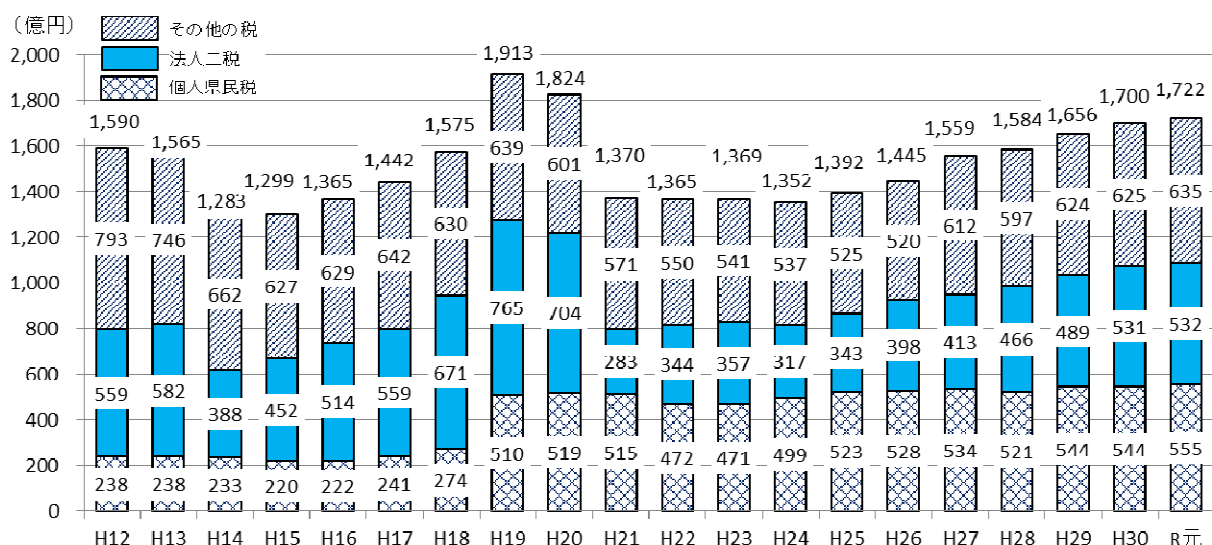
- 本県は県税に占める法人二税の割合が高く、その割合は平成30年度決算ベースで全国4位となっている。
- 法人二税における製造業の割合は平成30年度課税状況調べベースで59.3%と全国平均の28.3%の2倍以上となっている。

3. 県税徴収率と滞納額の推移



※県税滞納額における個人県民税の占める割合が大きくなっている。(H19: 55.3%、R元: 82.8%)

4. 県税決算額の推移



※ 平成19年度は三位一体の改革により所得税から住民税への税源移譲が行われ、個人県民税の収入額が概ね倍増した。

※ 平成21年度は世界同時不況により企業業績が大幅に悪化したことに加えて、地方法人特別税の導入(H20.10月～)により、法人二税の収入額が大幅に減少した。

(単位：千円・%)

区分 年度	県税決算額		個人県民税の決算額		法人二税の決算額		決算額指数 (平19年=100)	県税決算額に占める 個人県民税の割合 B/A	県税決算額に占める 法人二税の割合 C/A
	決算額 (A)	対前年比	決算額 (B)	対前年比	決算額 (C)	対前年比			
H12	158,997,546	109.7	23,778,368	96.8	55,940,228	113.0	83.1	15.0	35.2
H13	156,527,952	98.4	23,800,447	100.1	58,154,021	104.0	81.8	15.2	37.2
H14	128,275,246	82.0	23,291,031	97.9	38,766,678	66.7	67.0	18.2	30.2
H15	129,905,467	101.3	21,991,581	94.4	45,175,848	116.5	67.9	16.9	34.8
H16	136,546,424	105.1	22,207,920	101.0	51,425,242	113.8	71.4	16.3	37.7
H17	144,195,078	105.6	24,084,533	108.5	55,945,600	108.8	75.4	16.7	38.8
H18	157,530,256	109.2	27,432,765	113.9	67,144,979	120.0	82.3	17.4	42.6
H19	191,328,477	121.5	50,965,119	185.8	76,460,824	113.9	100.0	26.6	40.0
H20	182,363,692	95.3	51,850,706	101.7	70,389,720	92.1	95.3	28.4	38.6
H21	136,951,763	75.1	51,473,405	99.3	28,342,397	40.3	71.6	37.6	20.7
H22	136,536,445	99.7	47,156,534	91.6	34,428,704	121.5	71.4	34.5	25.2
H23	136,925,112	100.3	47,084,585	99.8	35,740,015	103.8	71.6	34.4	26.1
H24	135,238,805	98.8	49,880,604	105.9	31,671,710	88.6	70.7	36.9	23.4
H25	139,187,251	102.9	52,346,997	104.9	34,307,748	108.3	72.7	37.6	24.6
H26	144,548,129	103.9	52,773,213	100.8	39,809,634	116.0	75.5	36.5	27.5
H27	155,949,883	107.9	53,449,582	101.3	41,327,363	103.8	81.5	34.3	26.5
H28	158,411,511	101.6	52,144,757	97.6	46,584,081	112.7	82.8	32.9	29.4
H29	165,647,064	104.6	54,360,270	104.2	48,887,939	104.9	86.6	32.8	29.5
H30	170,038,221	102.7	54,359,502	100.0	53,129,274	108.7	88.9	32.0	31.2
R元	172,202,319	101.3	55,556,375	102.2	53,181,077	100.1	90.0	32.3	30.9

5. 税目別の状況

個人県民税①

555億5,637万円（対前年度+11億9,687万円、+2.2%）

①均等割・所得割

529億 177万円（対前年度+10億5,860万円、+2.0%）

納税義務者の増加等により6年連続の増収

【納税義務者数】

平成30年度	713,267人
令和元年度	725,313人
増減数	12,046人
増減率	+1.7%

【一人あたりの課税額（現年）】

平成30年度	73,009円
令和元年度	73,510円
増減額	501円
増減率	+0.7%

個人県民税②

②配当割

15億7,391万円（対前年度+2億6,690万円、+20.4%）

個人に支払われる配当等が増加していることによる増収

【配当割】

（単位：万円）

	平成30年度	令和元年度
上場株式等の配当等	6億6,034万円	7億 728万円
公募証券投資信託の収益分配の配当	1,391万円	2,231万円
特定公社債利子・特定口座外割引債の償還金	2,366万円	2,197万円
源泉徴収選択口座内の配当等	6億 909万円	8億2,235万円
合計	13億 700万円	15億7,391万円

個人県民税③

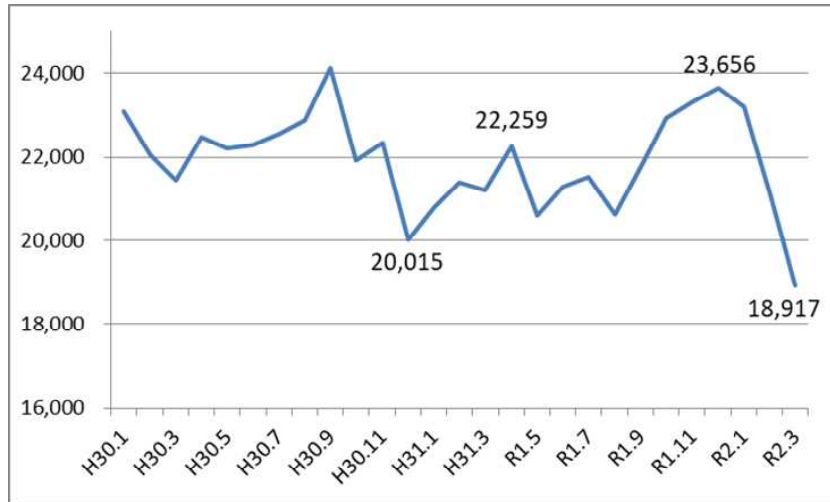
③株式等譲渡所得割

10億8,070万円（対前年度▲1億2,863万円、▲10.6%）

株価について、不安定な値動きが続いていることにより、2年連続の減収

【日経平均株価（各月終値）】

（単位：円）



法人二税①

531億8,108万円（対前年度+5,180万円、+0.1%）

①法人県民税

77億9,282万円（対前年度▲2億883万円、▲2.6%）

②法人事業税

453億8,826万円（対前年度+2億6,063万円、+0.6%）

通商問題等により輸出にとって不利な環境が続いたため、製造業は対前年▲3.6%となったが、非製造業が好調で対前年+5.3%と下支えした結果、法人二税全体では対前年+0.1%とほぼ横ばい

【令和元年度法人二税調定額（現年分）前年度比較表】

（単位：千円・%）

	事業税			県民税			合計			調定増減額
	H30年度	R元年度	前年度比	H30年度	R元年度	前年度比	H30年度	R元年度	前年度比	
製造業	26,451,426	25,711,141	97.2	4,527,638	4,165,683	92.0	30,979,064	29,876,824	96.4	△1,102,240
非製造業	18,672,270	19,683,263	105.4	3,472,397	3,628,650	104.5	22,144,667	23,311,913	105.3	1,167,246
合計	45,123,696	45,394,404	100.6	8,000,035	7,794,333	97.4	53,123,731	53,188,737	100.1	65,006

法人二税②

(参考) 令和元年度法人二税調定額(現年分)対前年度比較表(製造業)

(単位:千円・%)

業種	事業税			県民税			合計				調定増減額	
	H30年度	R元年度	前年度比	H30年度	R元年度	前年度比	H30年度	構成比	R元年度	構成比		前年度比
食料品製造業	908,764	824,758	90.8	204,909	168,980	82.5	1,113,673	2.1	993,738	1.9	89.2	△ 119,935
飲料・たばこ・飼料製造業	721,597	815,550	113.0	232,413	243,143	104.6	954,010	1.8	1,058,693	2.0	111.0	104,683
繊維工業	648,005	622,354	96.0	92,999	78,101	84.0	741,004	1.4	700,455	1.3	94.5	△ 40,549
木材・木製品製造業	71,099	89,286	125.6	15,617	17,301	110.8	86,716	0.2	106,587	0.2	122.9	19,871
家具・装備品製造業	30,740	36,119	117.5	7,092	9,013	127.1	37,832	0.1	45,132	0.1	119.3	7,300
パルプ・紙・紙加工品製造業	337,212	438,776	130.1	45,585	56,290	123.5	382,797	0.7	495,066	0.9	129.3	112,269
印刷・同関連業	138,022	224,889	162.9	17,961	35,436	197.3	155,983	0.3	260,325	0.5	166.9	104,342
化学工業	4,285,139	4,530,892	105.7	710,378	773,492	108.9	4,995,517	9.4	5,304,384	10.0	106.2	308,867
石油・石炭製品製造業	28,745	16,897	58.8	4,855	3,726	76.7	33,600	0.1	20,623	0.0	61.4	△ 12,977
プラスチック製品製造業	234,867	174,213	74.2	40,682	30,847	75.8	275,549	0.5	205,060	0.4	74.4	△ 70,489
ゴム製品製造業	553,619	572,353	103.4	137,007	154,620	112.9	690,626	1.3	726,973	1.4	105.3	36,347
なめし革・同製品・毛皮製造業	0	0	0.0	44	44	100.0	44	0.0	44	0.0	100.0	0
窯業・土石製品製造業	1,217,877	1,001,578	82.2	178,132	109,647	61.6	1,396,009	2.6	1,111,225	2.1	79.6	△ 284,784
鉄鋼業	286,548	268,172	93.6	50,276	40,318	80.2	336,824	0.6	308,490	0.6	91.6	△ 28,334
非鉄金属製造業	267,471	251,520	94.0	37,408	31,409	84.0	304,879	0.6	282,929	0.5	92.8	△ 21,950
金属製品製造業	1,643,208	1,632,921	99.4	227,440	222,573	97.9	1,870,648	3.5	1,855,494	3.5	99.2	△ 15,154
汎用機械器具製造業	2,340,223	2,489,606	106.4	437,094	495,311	113.3	2,777,317	5.2	2,984,917	5.6	107.5	207,600
生産用機械器具製造業	1,522,836	1,265,850	83.1	339,040	184,692	54.5	1,861,876	3.5	1,450,542	2.7	77.9	△ 411,334
業務用機械器具製造業	977,502	892,676	91.3	150,388	136,720	90.9	1,127,890	2.1	1,029,396	1.9	91.3	△ 98,494
電子部品・デバイス・電子回路製造業	1,392,001	1,162,570	83.5	197,269	117,478	59.6	1,589,270	3.0	1,280,048	2.4	80.5	△ 309,222
電気機械器具製造業	4,123,232	3,123,925	75.8	519,276	356,747	68.7	4,642,508	8.7	3,480,672	6.5	75.0	△ 1,161,836
情報通信機械器具製造業	908,839	1,685,078	185.4	59,305	202,598	341.6	968,144	1.8	1,887,676	3.5	195.0	919,532
輸送用機械器具製造業	2,642,274	2,596,529	98.3	672,382	529,390	78.7	3,314,656	6.2	3,125,919	5.9	94.3	△ 188,737
その他製造業	1,171,606	994,629	84.9	150,086	167,807	111.8	1,321,692	2.5	1,162,436	2.2	88.0	△ 159,256
製造業	26,451,426	25,711,141	97.2	4,527,638	4,165,683	92.0	30,979,064	58.3	29,876,824	56.2	96.4	△ 1,102,240

法人二税③

(参考) 令和元年度法人二税調定額(現年分)対前年度比較表(非製造業)

(単位:千円・%)

業種	事業税			県民税			合計				調定増減額	
	H30年度	R元年度	前年度比	H30年度	R元年度	前年度比	H30年度	構成比	R元年度	構成比		前年度比
農業・林業・漁業	93,834	65,050	69.3	41,592	36,983	88.9	135,426	0.3	102,033	0.2	75.3	△ 33,393
鉱業	33,967	36,362	107.1	7,629	7,741	101.5	41,596	0.1	44,103	0.1	106.0	2,507
建設業	2,522,880	2,955,083	117.1	515,369	578,104	112.2	3,038,249	5.7	3,533,187	6.6	116.3	494,938
電気・ガス・水道・熱供給業	579,680	563,156	97.1	12,533	8,741	69.7	592,213	1.1	571,897	1.1	96.6	△ 20,316
運輸・通信業	2,686,620	2,753,085	102.5	344,649	357,873	103.8	3,031,269	5.7	3,110,958	5.8	102.6	79,689
卸売・小売業	4,740,617	4,893,658	103.2	964,583	985,348	102.2	5,705,200	10.7	5,879,006	11.1	103.0	173,806
銀行業	1,014,533	1,177,375	116.1	128,719	204,912	159.2	1,143,252	2.2	1,382,287	2.6	120.9	239,035
金融業	724,623	829,232	114.4	88,679	95,891	108.1	813,302	1.5	925,123	1.7	113.7	111,821
証券業	148,789	103,167	69.3	19,776	7,081	35.8	168,565	0.3	110,248	0.2	65.4	△ 58,317
保険業	615,701	673,177	109.3	192,791	165,070	85.6	808,492	1.5	838,247	1.6	103.7	29,755
不動産業	1,133,584	1,097,140	96.8	226,302	226,985	100.3	1,359,886	2.6	1,324,125	2.5	97.4	△ 35,761
宿泊業	196,565	210,827	107.3	50,225	49,839	99.2	246,790	0.5	260,666	0.5	105.6	13,876
飲食店	384,590	243,257	63.3	95,676	74,787	78.2	480,266	0.9	318,044	0.6	66.2	△ 162,222
サービス業	2,981,532	3,164,410	106.1	652,247	692,589	106.2	3,633,779	6.8	3,856,999	7.3	106.1	223,220
その他	814,755	918,284	112.7	131,627	136,706	103.9	946,382	1.8	1,054,990	2.0	111.5	108,608
非製造業	18,672,270	19,683,263	105.4	3,472,397	3,628,650	104.5	22,144,667	41.7	23,311,913	43.8	105.3	1,167,246

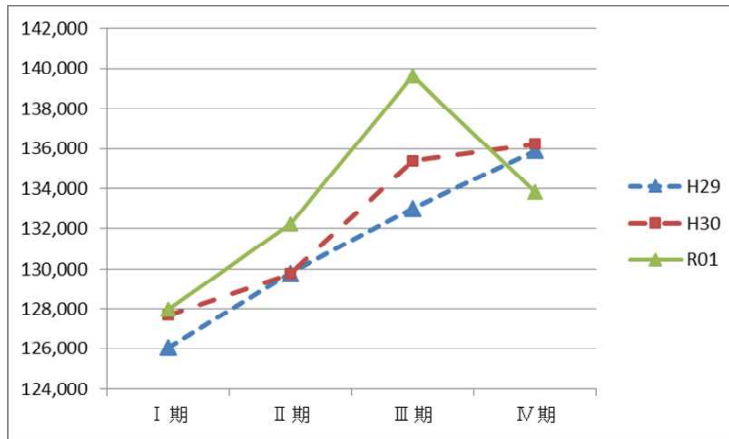
地方消費税①

212億9,783万円（対前年度+5億6,731万円、+2.7%）

平成30年度から令和元年前半にかけての堅調な個人消費等による増収

【県内の商品販売額】(滋賀県)

(単位:100万円)



(出典) 商業動態統計調査 (経済産業省)

※ 県内の専門量販店販売額(百貨店・スーパー、家電大型販売店、ドラッグストア、ホームセンター、コンビニエンスストア)の積上げ。

地方消費税②

(参考) 令和元年度地方消費税(清算金)の収支状況

都道府県間清算で用いる統計データの更新等による減収

(単位:千円・%)

区分	平成30年度	令和元年度	対前年度	
	決算額 A	決算額 B	決算/決算 B/A	増減収額 (B-A)
地方消費税 ①	20,730,528	21,297,833	102.7	567,305
地方消費税清算金収入 ②	50,665,074	47,664,461	94.1	△ 3,000,613
地方消費税清算金支出 ③	20,269,024	20,503,753	101.2	234,729
地方消費税に係る収支 ④ = ① + ② - ③	51,126,578	48,458,541	94.8	△ 2,668,037

※地方消費税都道府県間清算における滋賀県シェア: 令和元年度1.05% (平成30年度1.07%)

自動車税・自動車取得税

200億2,206万円（対前年度▲6億2,166万円、▲3.0%）

①自動車税(旧)・自動車税種別割

181億3,307万円（対前年度 ▲ 2,707万円、▲ 0.1%）

②自動車取得税・自動車税環境性能割

18億8,900万円（対前年度 ▲5億9,459万円、▲23.9%）

令和元年10月1日から従来の自動車税が自動車税種別割に名称変更され、自動車取得税に代わって自動車税環境性能割が導入されたことにより、自動車税、自動車取得税を合わせると減収となった。

【自動車税・自動車取得税の内訳】

（単位：千円）

税目		平成30年度	令和元年度		対前年度
自動車税	自動車税(旧)	18,160,136	17,991,479	18,133,066	▲27,070
	自動車税種別割(新)	—	141,587		
	自動車税環境性能割(新)	—	556,265	1,888,996	
自動車取得税		2,483,587	1,332,731		
合計		20,643,723	20,022,062		▲621,661

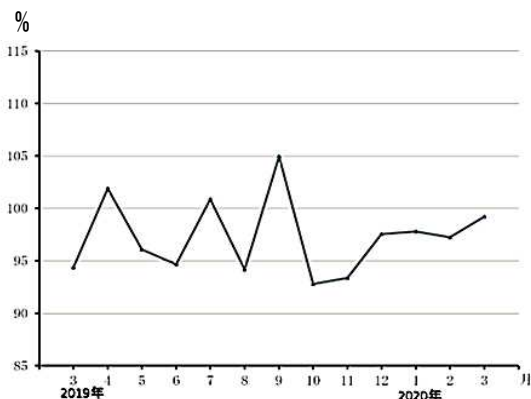
自動車取得税・自動車税環境性能割については、10月から臨時的軽減措置が設けられたことや、軽自動車分が市町税になったこと等により減収。

軽油引取税

129億6,422万円（対前年度▲1億2,230万円、▲0.9%）

消費税率の引き上げの影響による輸送数量の減少等により、軽油需要が減少したことによる減収

【輸送トン数の前年同月比(全国)】



（出典）トラック輸送情報(国土交通省)

【走行1km当たり燃料消費量(軽油)】

（単位：ℓ/km）

年度	燃料消費量(ℓ/km)
平成28年度	0.220
平成29年度	0.218
平成30年度	0.217

（出典）自動車燃料消費量調査(国土交通省)

不動産取得税

47億 395万円 (対前年度+12億 937万円、+34.6%)

大規模な家屋の取得が前年度を大きく上回ったことなどによる増収

【大口取得(税額1,000万円以上)の状況】

	家屋(原始)		家屋(承継)		土地	
	件数	金額	件数	金額	件数	金額
平成30年度	21件	4.3億円	4件	1.8億円	10件	1.8億円
令和元年度	45件	14.8億円	8件	2.3億円	2件	0.6億円
増減件数・額	+24件	+10.5億円	+4件	+0.5億円	▲8件	▲1.2億円
増減率	+114.3%	+244.2%	+100.0%	+27.7%	▲80.0%	▲67.6%

個人事業税

16億 682万円 (対前年度+1億2,010万円、+8.1%)

製造業や請負業の納税義務者が増加したことなどによる増収

県たばこ税

14億3,420万円 (対前年度+788万円、+0.6%)

平成30年10月からの税率の引き上げによる増収

ゴルフ場利用税

10億3,312万円 (対前年度+4,427万円、+4.5%)

利用人員の増加等により7年ぶりの増収

県民税利子割

3億4,954万円（対前年度▲2億9,845万円、▲46.1%）

銀行預金利子等の減少による減収

その他の税（鉦区税、狩猟税、産業廃棄物税）

5,312万円（対前年度+891万円、+20.2%）