

土砂災害特別警戒区域

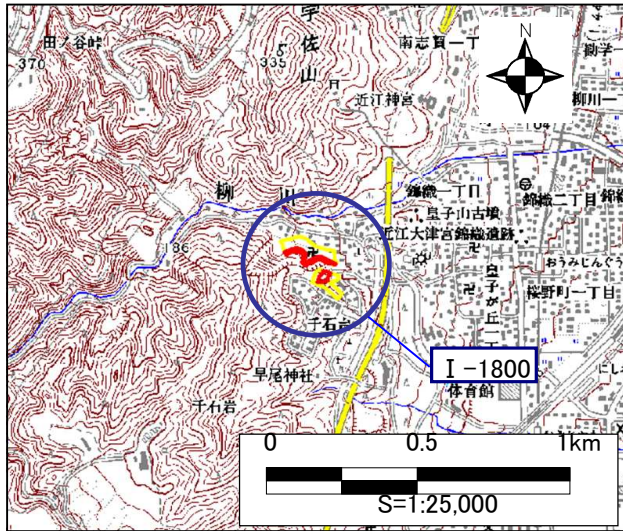
告示年月日	平成 24 年 3 月 30 日
告示番号	滋賀県告示第 号

土砂災害警戒区域

告示年月日	平成 年 月 日
告示番号	滋賀県告示第 号

土砂災害警戒区域・土砂災害特別警戒区域 区域図

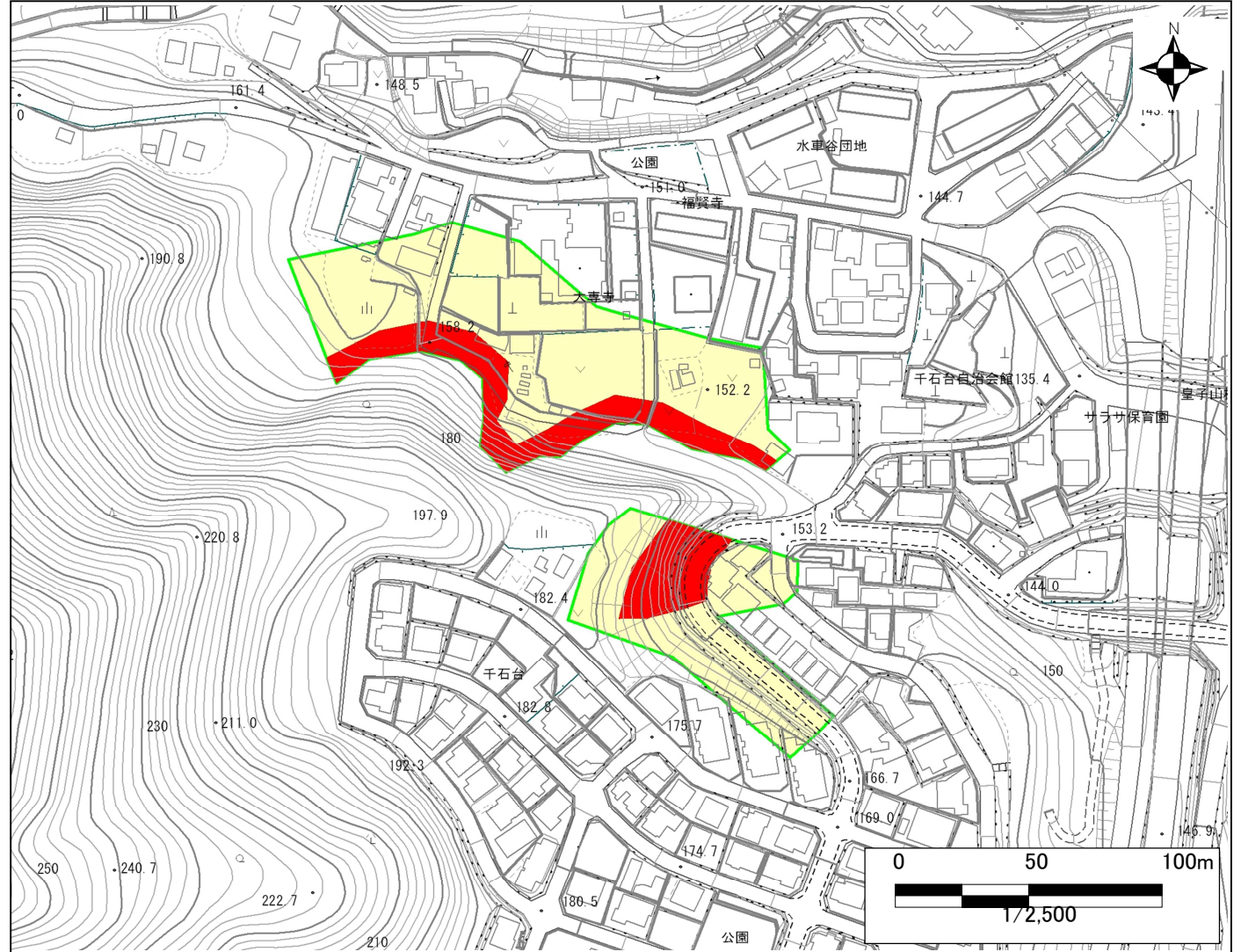
土砂災害警戒区域・土砂災害特別警戒区域 位置図



・この地図は、国土地理院長の承認を得て、同院発行の数値地図25000 (地図画像)を複製したものである。

自然現象の種類	急傾斜地の崩壊
箇所番号	I-1800
箇所名	滋賀-22
所在地	滋賀県大津市皇子が丘一丁目・千石台

土砂災害警戒区域	
土砂災害特別警戒区域	



○ この区域図は、空中写真測量による地形図に、実測による区域図を投影したものであり、一部異なって見える場合があります。

土砂災害警戒区域等設定図(オルソ画像)

様式 2

調書作成日

平成22年12月13日

箇所番号

I-1800

箇所名

滋賀-22

所在地

滋賀県大津市皇子が丘一丁目・千石台

