

土砂災害特別警戒区域

告示年月日 平成 23 年 3 月 25 日

告示番号 滋賀県告示第 150 号

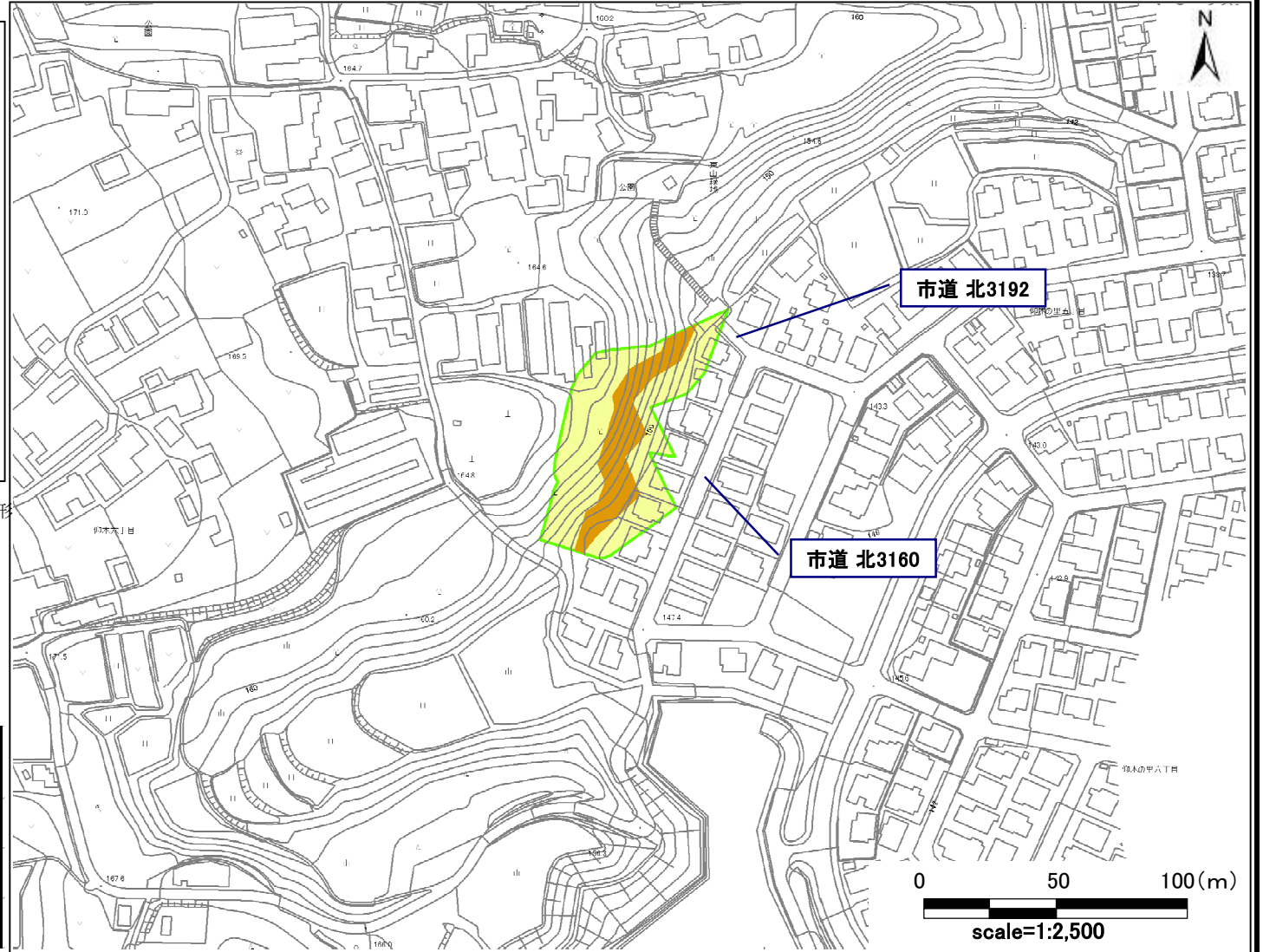
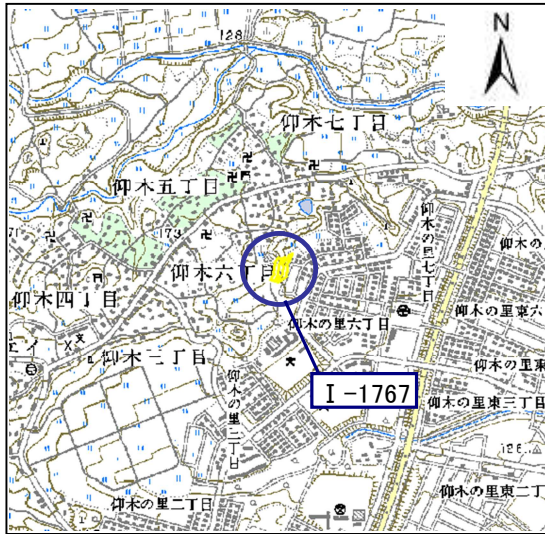
土砂災害警戒区域

告示年月日 平成 23 年 3 月 25 日

告示番号 滋賀県告示第 141 号

土砂災害警戒区域・土砂災害特別警戒区域 区域図

土砂災害警戒区域・土砂災害特別警戒区域 位置図



・この地図は、国土地理院長の承認を得て、同院発行の2万5千分の1地形図を複製したものである。(承認番号 平18総複、第496号)

自然現象の種類	急傾斜地の崩壊
箇所番号	I-1767
箇所名	仰木の里②
所在地	大津市仰木の里5丁目・仰木6丁目

土砂災害警戒区域		
土砂災害特別警戒区域	移動による力が100kN/m ² を超える区域	
	堆積高が3mを超える区域	
	その他の区域	

土砂災害警戒区域等設定図(オルソ画像)

様式 2

調書作成日

平成19年3月12日

箇所番号

I-1767

箇所名

仰木の里②

所在地

大津市仰木の里5丁目・仰木6丁目

