

土砂災害特別警戒区域

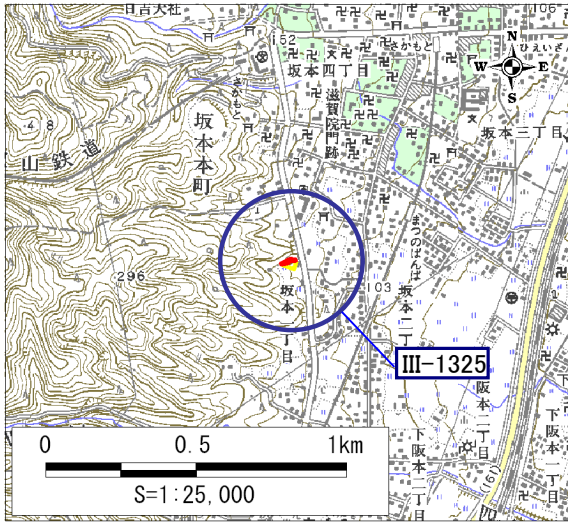
告示年月日 平成 23 年 3 月 25 日  
告示番号 滋賀県告示第 150 号

土砂災害警戒区域

告示年月日 平成 23 年 3 月 25 日  
告示番号 滋賀県告示第 141 号



土砂災害警戒区域・土砂災害特別警戒区域 区域図

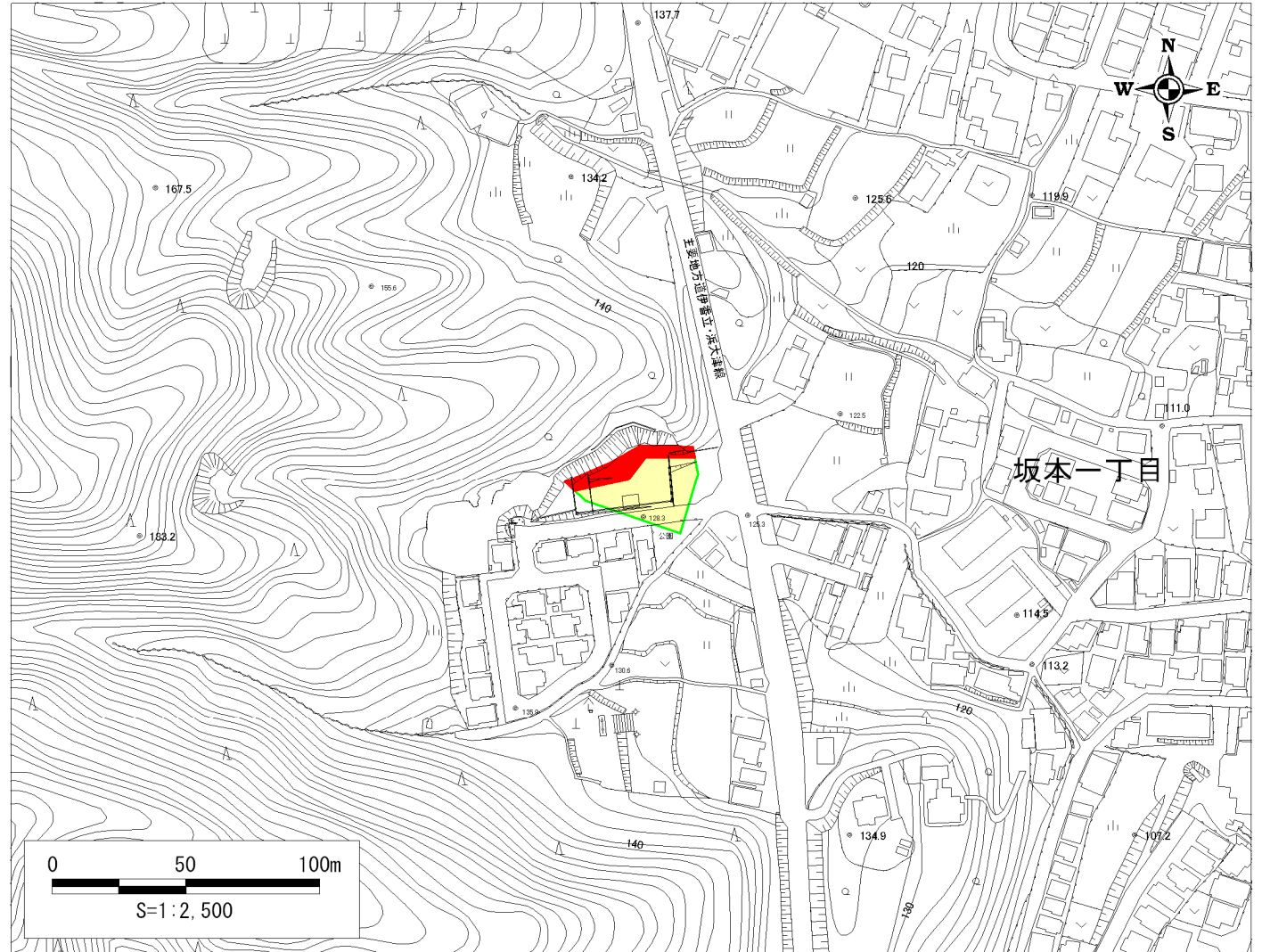
土砂災害警戒区域・土砂災害特別警戒区域 位置図



この地図は、国土地理院発行の数値地図25000(地図画像)を複製したものである。

自然現象の種類	急傾斜地の崩壊
箇所番号	III-1325
箇所名	坂本29
所在地	滋賀県大津市坂本一丁目

土砂災害警戒区域	
土砂災害特別警戒区域	



○ この区域図は、空中写真測量による地形図に、実測による区域図を投影したものであり、一部異なって見える場合があります。詳しくは、土木事務所にお尋ねください。



# 土砂災害警戒区域等設定図(オルソ画像)

様式 2

調書作成日

平成23年3月24日

箇所番号

III-1325

箇所名

坂本29

所在地

滋賀県大津市坂本一丁目

