

土砂災害特別警戒区域

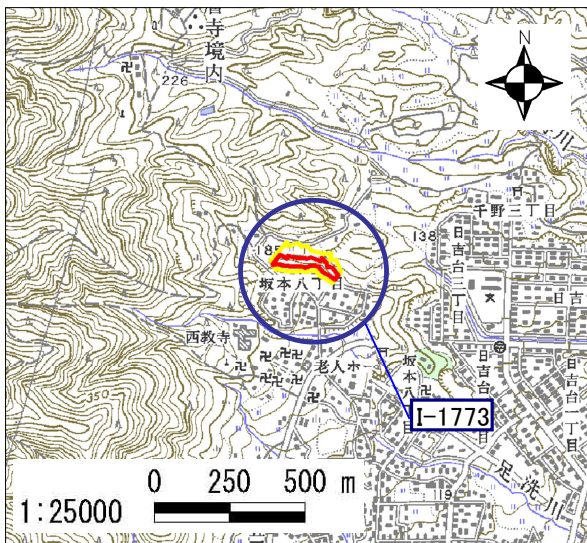
告示年月日 平成 23 年 3 月 25 日  
告示番号 滋賀県告示第 150 号

土砂災害警戒区域

告示年月日 平成 23 年 3 月 25 日  
告示番号 滋賀県告示第 141 号

土砂災害警戒区域・土砂災害特別警戒区域 区域図

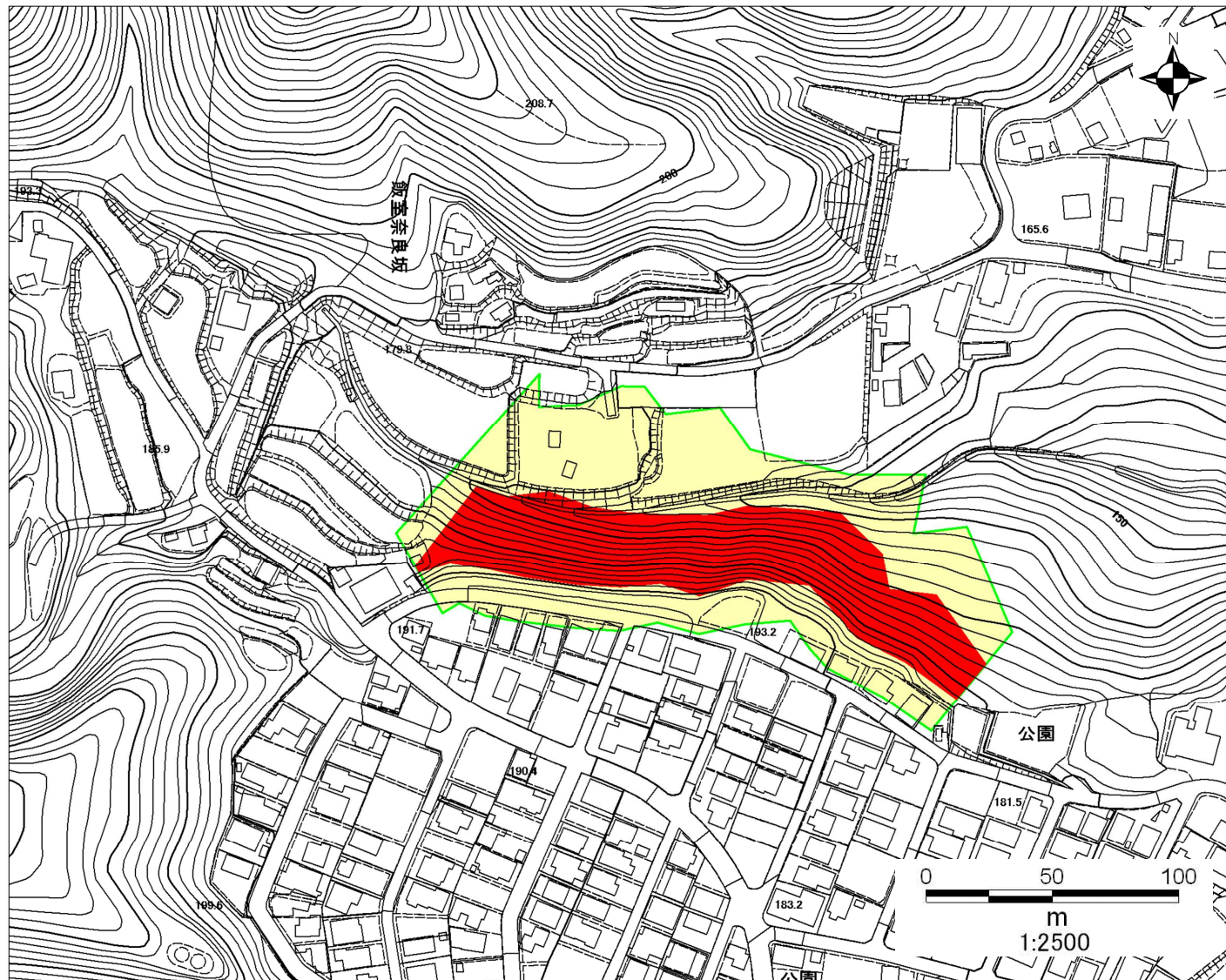
土砂災害警戒区域・土砂災害特別警戒区域 位置図



この地図は、国土地理院長の承認を得て、同院発行の数値地図25000 (地図画像)を複製したものである。(承認番号 平19総複、第138号)

自然現象の種類	急傾斜地の崩壊
箇所番号	I-1773
箇所名	坂本07
所在地	滋賀県大津市坂本8丁目・坂本本町

土砂災害警戒区域	
土砂災害特別警戒区域	



# 土砂災害警戒区域等設定図(オルソ画像)

様式 2

調書作成日

平成20年5月30日

箇所番号

I-1773

箇所名

坂本07

所在地

滋賀県大津市坂本8丁目・坂本本町

