

土砂災害特別警戒区域

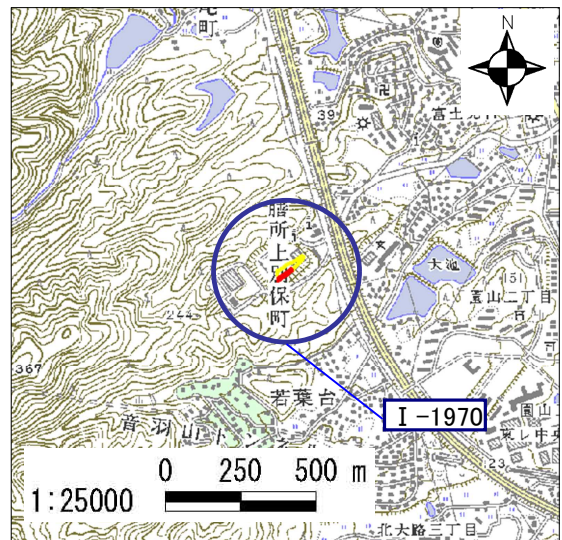
告示年月日	平成 20 年 3 月 26 日
告示番号	滋賀県告示第 188 号

土砂災害警戒区域

告示年月日	平成 20 年 3 月 26 日
告示番号	滋賀県告示第 184 号

土砂災害警戒区域・土砂災害特別警戒区域 区域図

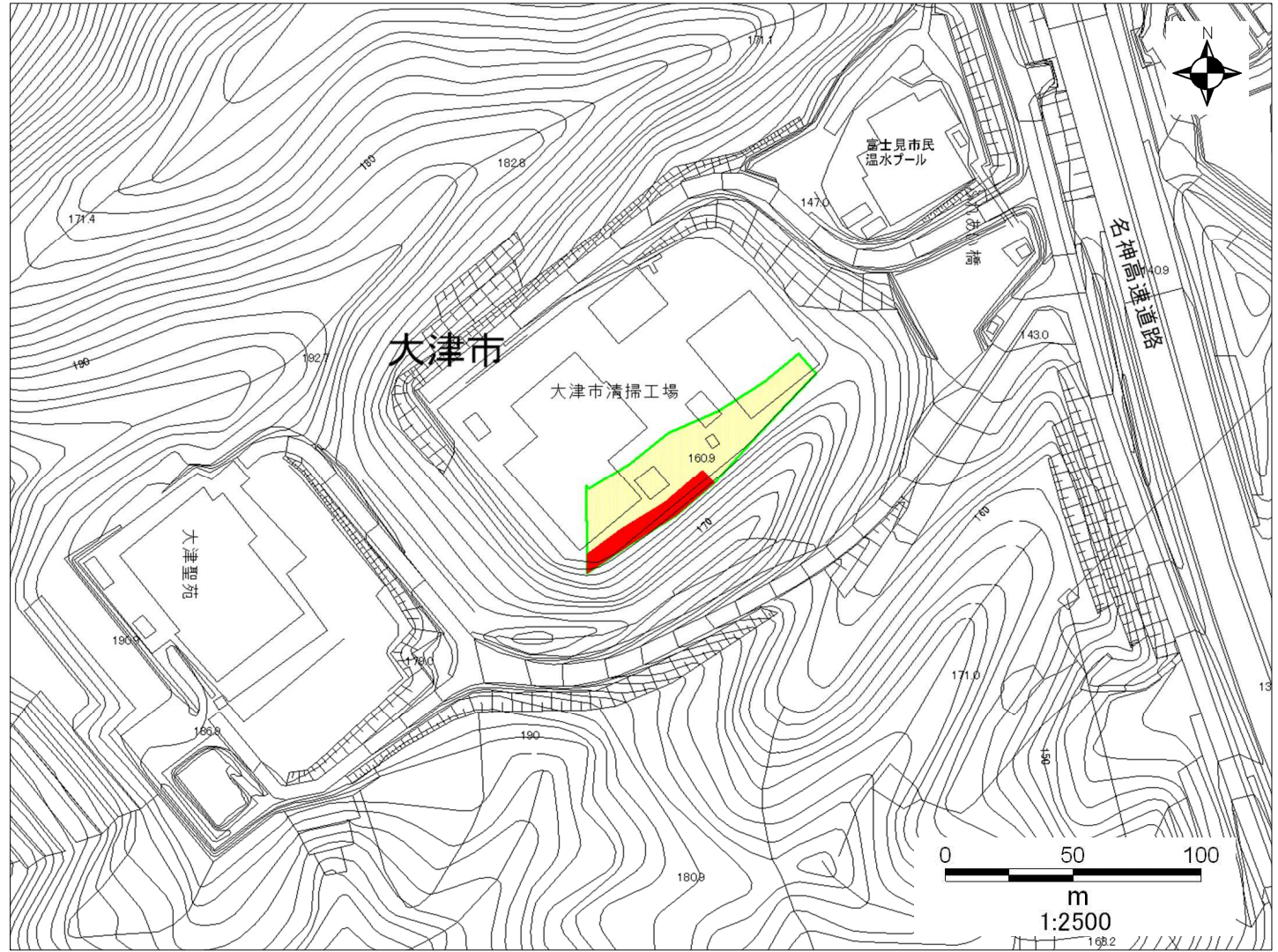
土砂災害警戒区域・土砂災害特別警戒区域 位置図



この地図は、国土地理院長の承認を得て、同院発行の数値地図25000 (地図画像)を複製したものである。(承認番号 平18総複、第496号)

自然現象の種類	急傾斜地の崩壊
箇所番号	I-1970
箇所名	上別保②
所在地	大津市膳所上別保町

土砂災害警戒区域	
土砂災害特別警戒区域	



土砂災害警戒区域等設定図(オルソ画像)

様式 2

調書作成日

平成19年3月25日

箇所番号

I-1970

箇所名

上別保②

所在地

大津市膳所上別保町

