

土砂災害特別警戒区域

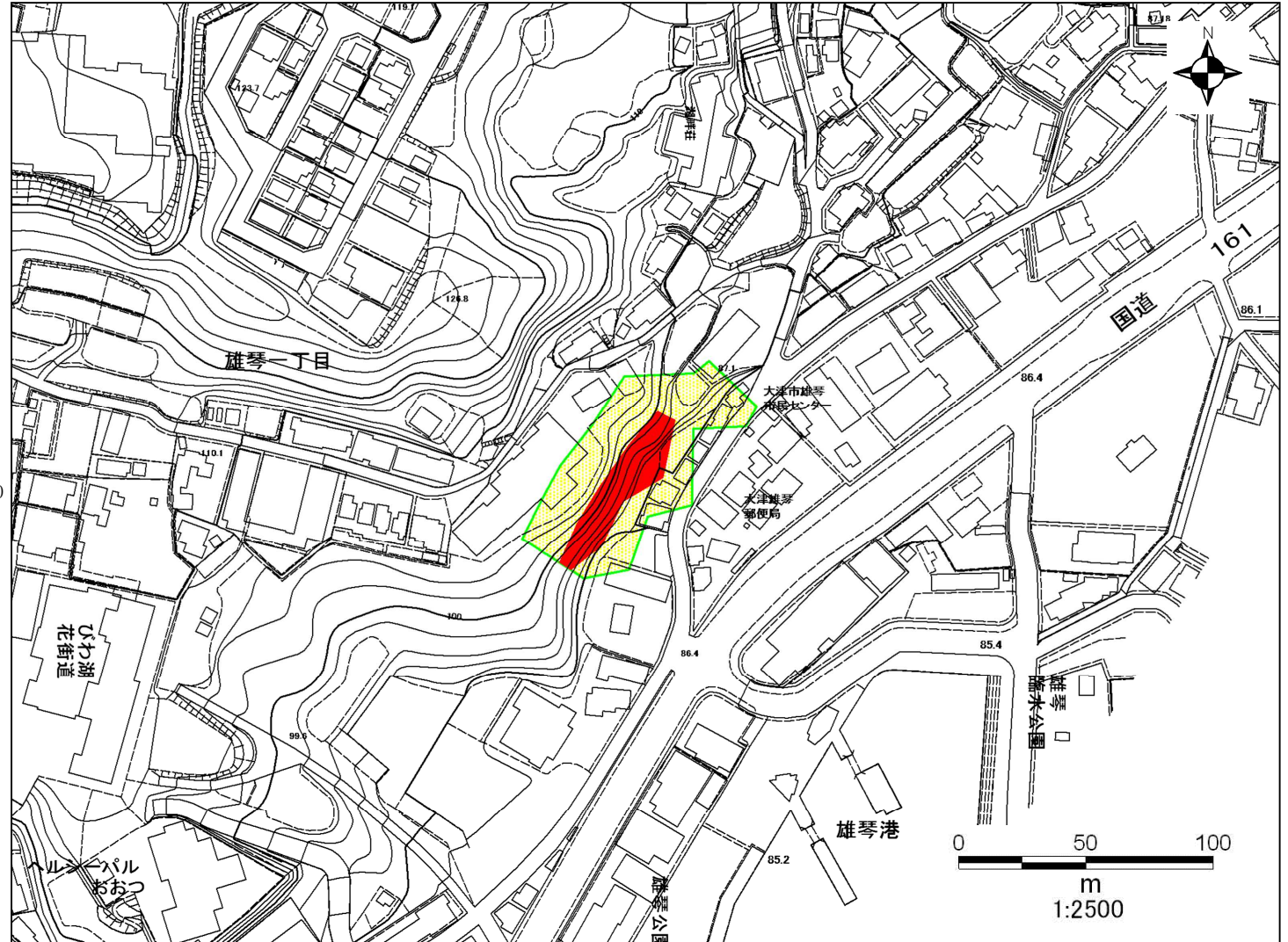
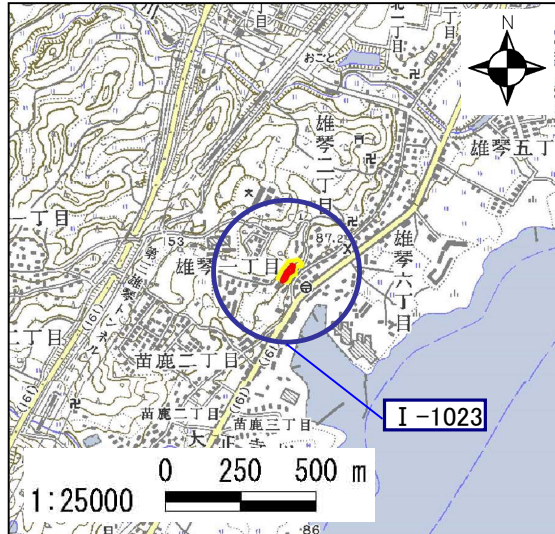
告示年月日	平成 20 年 3 月 24 日
告示番号	滋賀県告示第 170 号

土砂災害警戒区域

告示年月日	平成 20 年 3 月 24 日
告示番号	滋賀県告示第 163 号

土砂災害警戒区域・土砂災害特別警戒区域 区域図

土砂災害警戒区域・土砂災害特別警戒区域 位置図



この地図は、国土地理院長の承認を得て、同院発行の数値地図25000 (地図画像)を複製したものである。(承認番号 平18総複、第496号)

自然現象の種類	急傾斜地の崩壊
箇所番号	I-1023
箇所名	雄琴-3
所在地	大津市雄琴一丁目

土砂災害警戒区域	
土砂災害特別警戒区域	

○この区域図は、空中写真測量による地形図に実測による区域図を投影したものであり、一部異なって見える場合があります。詳しくは大津土木事務所にお尋ね下さい。

土砂災害警戒区域等設定図(オルソ画像)

様式 2

調書作成日

平成19年3月20日

箇所番号

I-1023

箇所名

雄琴-3

所在地

大津市雄琴一丁目

