

土砂災害特別警戒区域

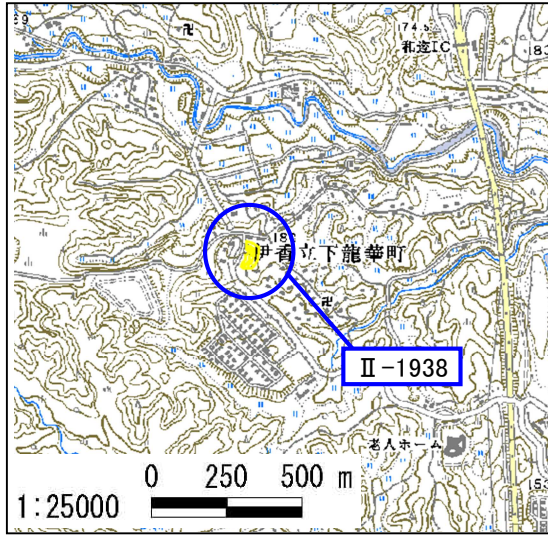
告示年月日	平成 20 年 3 月 12 日
告示番号	滋賀県告示第 132 号

土砂災害警戒区域

告示年月日	平成 20 年 3 月 12 日
告示番号	滋賀県告示第 127 号

土砂災害警戒区域・土砂災害特別警戒区域 区域図

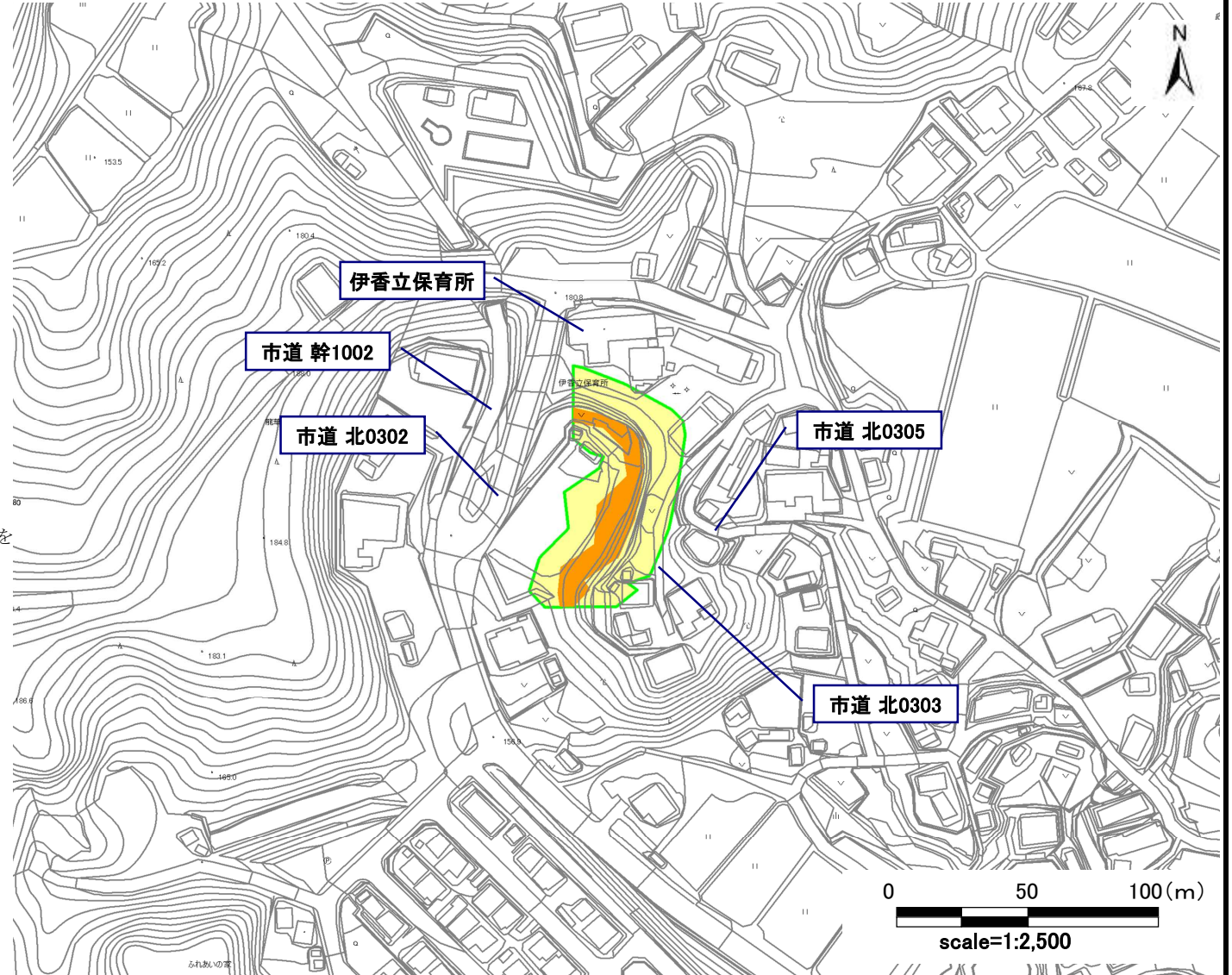
土砂災害警戒区域・土砂災害特別警戒区域 位置図



この地図は、国土地理院長の承認を得て、同院発行の2万5千分の1地形図を複製したものである。(承認番号 平18総複、第496号)

自然現象の種類	急傾斜地の崩壊
箇所番号	II-1938
箇所名	龍華⑤
所在地	大津市伊香立下龍華町

土砂災害警戒区域		
土砂災害特別警戒区域	移動による力が100kN/m ² を超える区域	
	堆積高が3mを超える区域	
	その他の区域	



土砂災害警戒区域等設定図(オルソ画像)

様式 2

調書作成日

平成19年3月12日

箇所番号

II-1938

箇所名

龍華⑤

所在地

大津市伊香立下龍華町

