

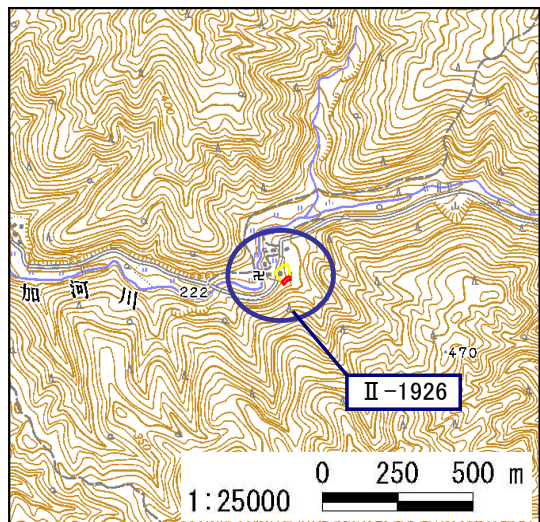
様式 1

土砂災害警戒区域等設定図

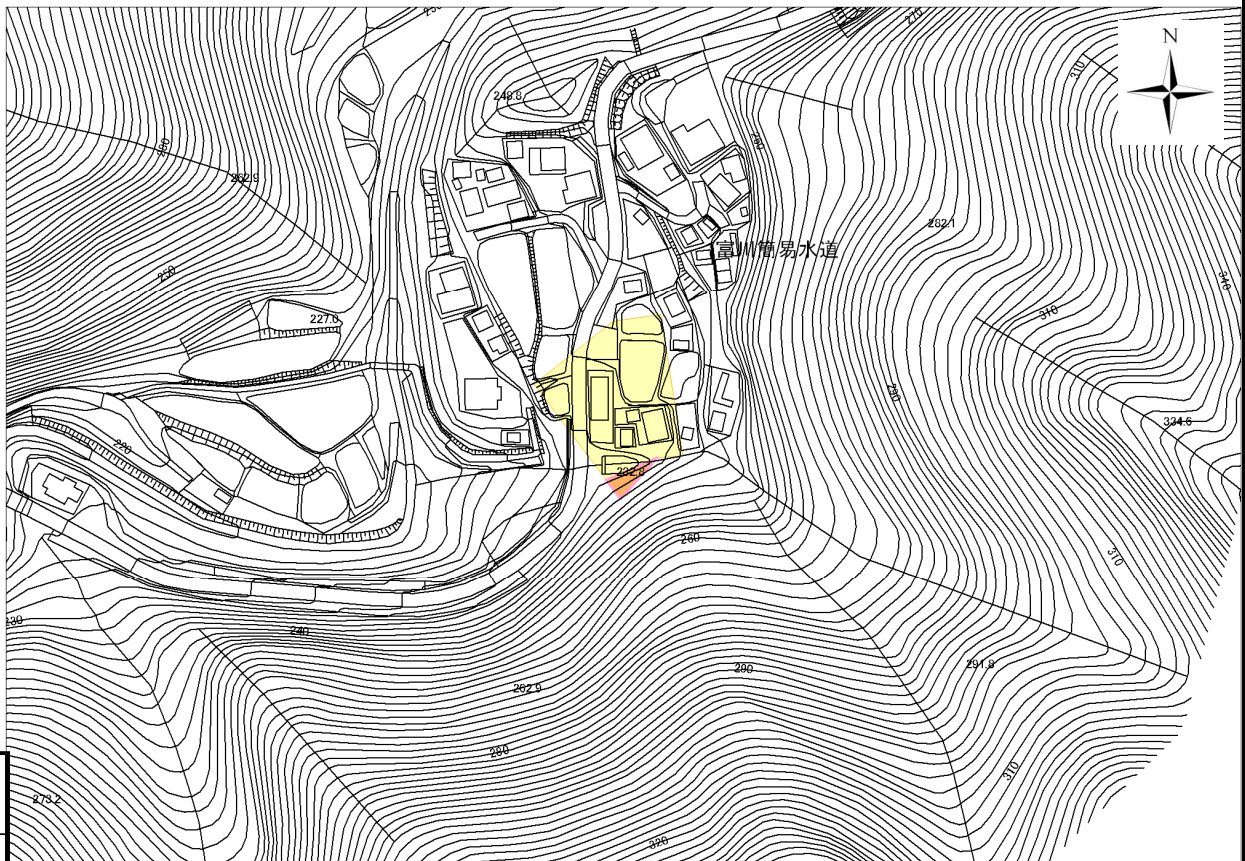
土砂災害特別警戒区域		土砂災害警戒区域	
告示年月日	平成19年3月30日	告示年月日	平成19年3月30日
告示番号	滋賀県告示第206号	告示番号	滋賀県告示第200号

土砂災害警戒区域・土砂災害特別警戒区域 区域図

土砂災害警戒区域・土砂災害特別警戒区域 位置図

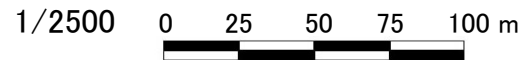


・この地図は、国土地理院長の承認を得て、同院発行の数値地図25000(地図画像)を複製したものである。
(承認番号 平16総複、第205号)



土砂災害警戒区域		
土砂災害特別警戒区域	土石等の(移動)高さが1m以下の場合、土石等の移動による力が100kN/m ² を超える区域	
	土石等の堆積の高さが3mを超える区域	
	それ以外の区域	

自然現象の種類	急傾斜地の崩壊
区域番号	II-1926
区域名	富川④
所在地	大津市大石富川町



急傾斜地の位置図

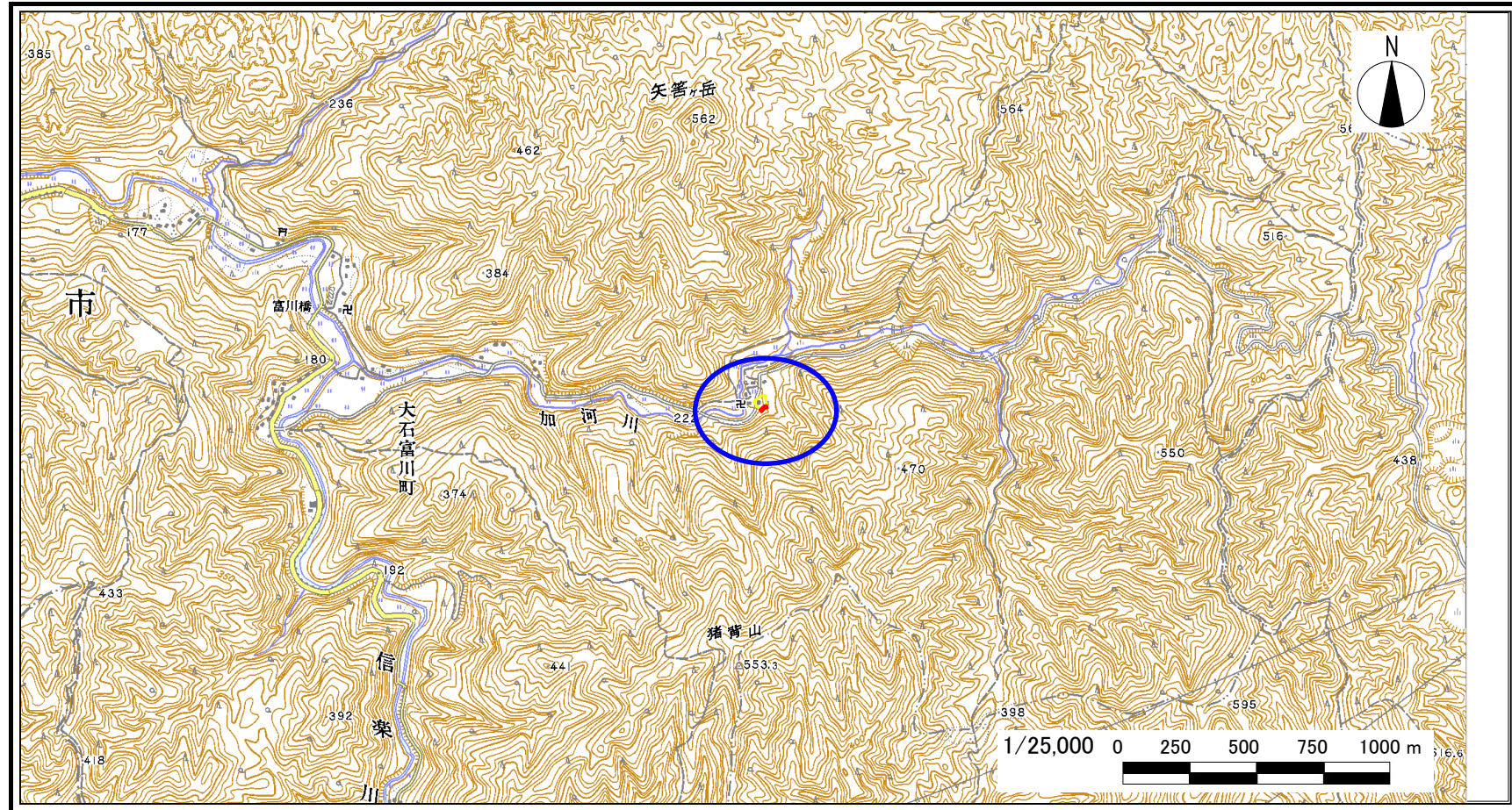
様式 3

滋賀県告示

箇所番号	Ⅱ-1926
箇所名	富川④
所在地	大津市大石富川町

土木事務所・地域振興局	大津土木事務所 計画調整課
調書作成日	平成17年 3月31日
作成会社(作成者)	玉野総合コンサルタント(株) (氏名:皆黒 剛)

急傾斜地位置図 (S=1/25,000)



土砂災害警戒区域等設定図

様式 4-1

#####

####

調査作成日

平成17年 3月31日

箇所番号

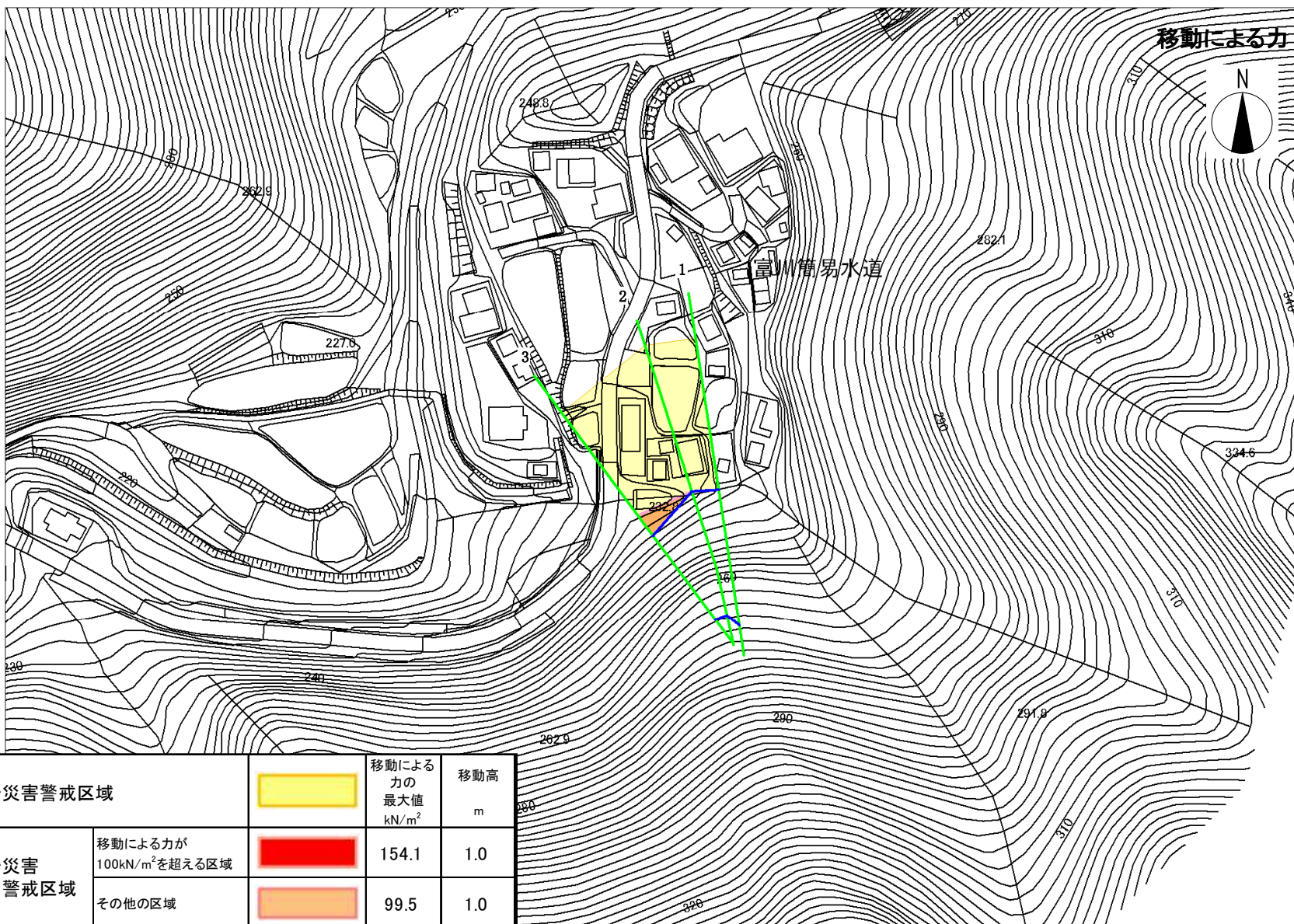
II-1926

箇所名

滋賀県告示第206号

滋賀県告示第200号

大津市大石富川町



土砂災害警戒区域		移動による力の最大値 kN/m ²	移動高 m
土砂災害特別警戒区域	移動による力が100kN/m ² を超える区域	154.1	1.0
	その他の区域	99.5	1.0

土砂災害警戒区域等設定図

様式 4-2

#####

####

調査作成日

平成17年 3月31日

箇所番号

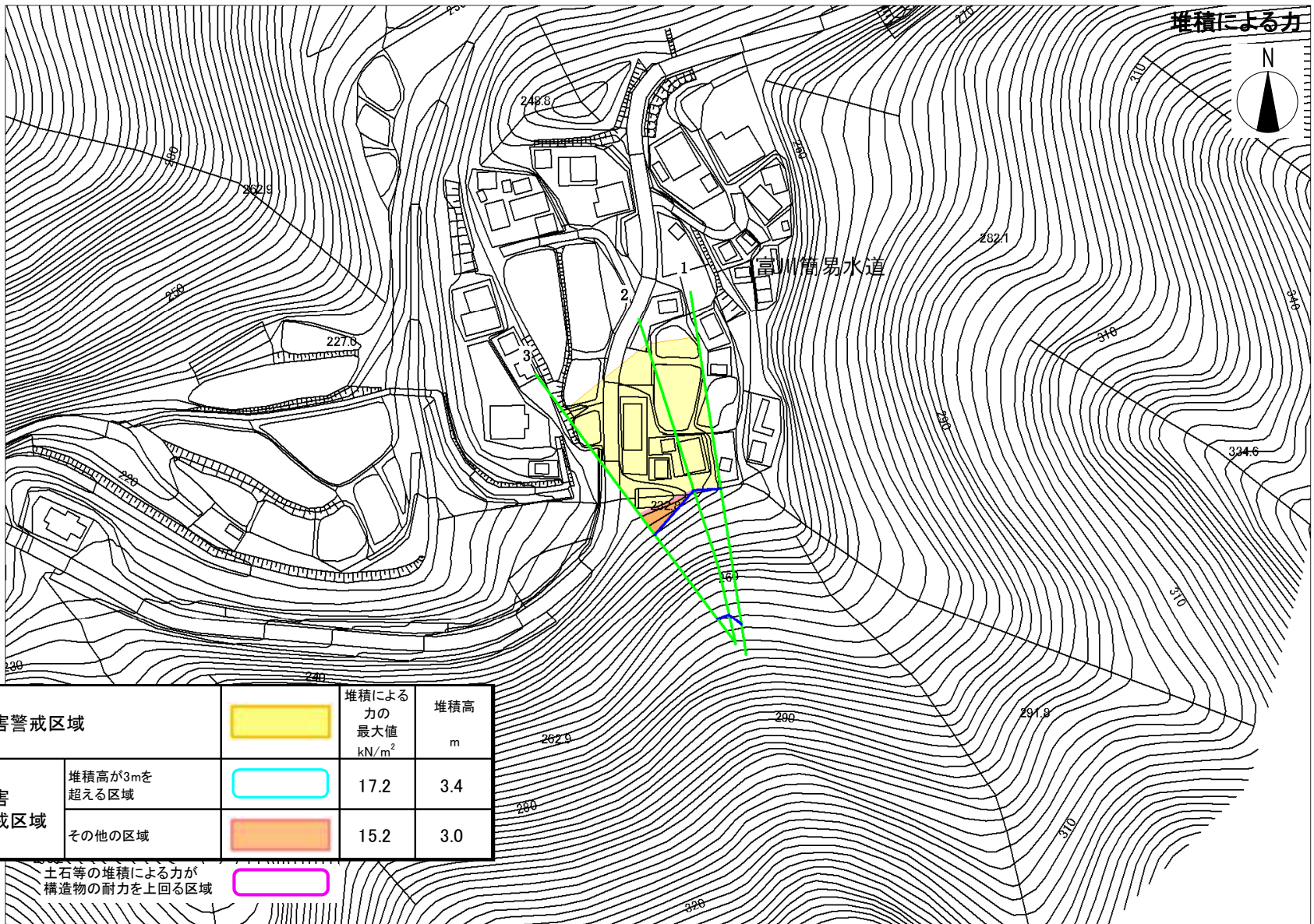
II-1926

箇所名

滋賀県告示第206号

滋賀県告示第200号

大津市大石富川町



土砂災害警戒区域		堆積による力の最大値 kN/m ²	堆積高 m
土砂災害特別警戒区域	堆積高が3mを超える区域	17.2	3.4
	その他の区域	15.2	3.0

土石等の堆積による力が構造物の耐力を上回る区域

土砂災害警戒区域の設定

様式5

#####

#####

調査年月日	平成17年3月31日
-------	------------

箇所番号	II-1926		箇所名	富川④			滋賀県告示第200号	大津市大石富川町								
移動する土石の高さ: 1.0m																
測線	地形条件						想定される崩壊の規模		対策施設効果						危害のおそれのある土地	備考
	標高		上下端の水平長 (m)	高さ (m)	傾斜度 (°)	下方の土地の勾配 (°)	崩壊土量 V m ³	崩壊土幅 W m	原因地对策効果			待受け式擁壁効果			下端からの距離 m	
	下端 (m)	上端 (m)							効果有無	施設番号	残斜面高さ (m)	効果有無	施設番号	ポケット断面積 (m ²)		
1	239.2	269.2	44.9	30.0	34	0	238.3	24.8						6.7	50.0	実測 左端条件:開発可能な土地の端部
2	237.7	265.6	42.2	27.9	33	0	214.3	23.9						6.0	50.0	DM
3	237.9	268.1	34.1	30.2	42	0	238.3	24.8						9.3	50.0	実測 右端条件:開発可能な土地の端部

対策施設の効果有無 ■:効果有り □:効果無し, または施設無し 施設番号: 対策施設の施設番号 (様式14参照)

土石等の移動及び堆積による力

様式 7

#####

調書作成日 平成17年 3月31日

箇所番号	II-1926	箇所名	富川④	所在地	大津市大石富川町
------	---------	-----	-----	-----	----------

計算に使用したパラメータ

測線番号	急傾斜地の高さ	急傾斜地の傾斜度	緩斜面の傾斜度	緩斜面の区間距離	原因地对策工の高さ	待受け式擁壁の高さ	待受け式擁壁までの距離	土石等の内部摩擦角	土石等の単位堆積重量	崩壊に伴う土石等の移動の高さ	残斜面高	堆積勾配	建築物の壁面摩擦角	土石等の密度	重力加速度	崩壊に伴う土石等の比重	土石等の容積濃度	土石等の流体抵抗係数	備考
1	H(m)	θ_u (度)	θ_d (度)	l(m)	(m)	y(m)	X2(m)	ϕ (度)	γ (kN/m3)	hsm(m)	H残(m)	θ (度)	δ (度)	ρ_m (t/m3)	g(m/s2)	σ (t/m3)	c	fb	
	30.0	34	0.0	0.0	0.0	0.0	0.0	30.0	17.0	1.0	30.0	30.0	20.0	1.8	9.8	2.6	0.5	0.025	

計算結果(急傾斜地下方の区域)

著しい危害のおそれのある土地の区域(急傾斜地下端からの距離)	0.0	m
移動による力(Fsm)が100kN/m2を超える区域(急傾斜地下端からの距離)	0.0	m
堆積高(h)が3mを超える区域(急傾斜地下端からの距離)	0.0	m

計算結果(急傾斜地内の区域)

著しい危害のおそれのある土地の区域(急傾斜地上端からの標高差)	—	m
移動による力(Fsm)が100kN/m2を超える区域(急傾斜地上端からの標高差)	—	m
堆積高(h)が3mを超える区域(急傾斜地上端からの標高差)	—	m

急傾斜地下端からの距離	移動による力の計算結果				堆積による力の計算結果				
	移動による力	建築物の耐力	区域設定の判定結果	100kN/m2を超える区域	堆積高	堆積による力	建築物の耐力	区域設定の判定結果	堆積厚が3mを超える区域
X(m)	Fsm(kN/m2)	P1(kN/m2)	判定結果	判定結果	h(m)	Fsa(kN/m2)	W1(kN/m2)	判定結果	判定結果
0.0	143.5	7.7	—	—	1.8	8.9	9.1	—	—
0.1	141.8	7.7	—	—	1.8	8.9	9.1	—	—
0.2	140.2	7.7	—	—	1.7	8.6	9.3	—	—
0.3	138.5	7.7	—	—	1.7	8.4	9.5	—	—
0.4	136.8	7.7	—	—	1.6	8.1	9.7	—	—
0.5	135.1	7.7	—	—	1.6	7.9	9.9	—	—
0.6	133.5	7.7	—	—	1.5	7.7	10.1	—	—
0.7	131.9	7.7	—	—	1.5	7.5	10.4	—	—
0.8	130.2	7.7	—	—	1.4	7.2	10.6	—	—
0.9	128.6	7.7	—	—	1.4	7.0	10.9	—	—
1.0	127.0	7.7	—	—	1.4	6.8	11.1	—	—
1.1	125.4	7.7	—	—	1.3	6.6	11.4	—	—
1.2	123.8	7.7	—	—	1.3	6.5	11.7	—	—
1.3	122.2	7.7	—	—	1.2	6.3	11.9	—	—
1.4	120.6	7.7	—	—	1.2	6.1	12.2	—	—
1.5	119.0	7.7	—	—	1.2	5.9	12.5	—	—
1.6	117.5	7.7	—	—	1.1	5.8	12.8	—	—
1.7	115.9	7.7	—	—	1.1	5.6	13.1	—	—
1.8	114.4	7.7	—	—	1.1	5.5	13.4	—	—
1.9	112.8	7.7	—	—	1.1	5.3	13.7	—	—
2.0	111.3	7.7	—	—	1.0	5.2	14.0	—	—

急傾斜地下端からの標高差	移動による力の計算結果				堆積による力の計算結果				
	移動による力	建築物の耐力	区域設定の判定結果	100kN/m2を超える区域	堆積高	堆積による力	建築物の耐力	区域設定の判定結果	堆積厚が3mを超える区域
h'(m)	Fsm(kN/m2)	P1(kN/m2)	判定結果	判定結果	h(m)	Fsa(kN/m2)	W1(kN/m2)	判定結果	判定結果

[凡例: 移動による力] Fsm ≥ 100 100 > Fsm ≥ 50 50 > Fsm

[凡例: 堆積高] h ≥ 5 5 > h ≥ 4 4 > h ≥ 3 3 > h ≥ 2 2 > h ≥ 1 1 > h

土石等の移動及び堆積による力

様式 7

#####

調書作成日 平成17年 3月31日

箇所番号	II-1926	箇所名	富川④	所在地	大津市大石富川町
------	---------	-----	-----	-----	----------

計算に使用したパラメータ

測線番号	急傾斜地の高さ	急傾斜地の傾斜度	緩斜面の傾斜度	緩斜面の区間距離	原因地对策工の高さ	待受け式擁壁の高さ	待受け式擁壁までの距離	土石等の内部摩擦角	土石等の単位堆積重量	崩壊に伴う土石等の移動の高さ	残斜面高	堆積勾配	建築物の壁面摩擦角	土石等の密度	重力加速度	崩壊に伴う土石等の比重量	土石等の容積濃度	土石等の流体抵抗係数	備考
	H(m)	θu (度)	θd (度)	l(m)	(m)	y(m)	X2(m)	ϕ (度)	γ (kN/m ³)	hsm(m)	H残(m)	θ (度)	δ (度)	ρ_m (t/m ³)	g(m/s ²)	σ (t/m ³)	c	fb	
1	27.9	33	0.0	0.0	0.0	0.0	0.0	30.0	17.0	1.0	27.9	30.0	20.0	1.8	9.8	2.6	0.5	0.025	

計算結果(急傾斜地下方の区域)

著しい危害のおそれのある土地の区域(急傾斜地下端からの距離)	0.0	m
移動による力(Fsm)が100kN/m ² を超える区域(急傾斜地下端からの距離)	0.0	m
堆積高(h)が3mを超える区域(急傾斜地下端からの距離)	0.0	m

計算結果(急傾斜地内の区域)

著しい危害のおそれのある土地の区域(急傾斜地上端からの標高差)	—	m
移動による力(Fsm)が100kN/m ² を超える区域(急傾斜地上端からの標高差)	—	m
堆積高(h)が3mを超える区域(急傾斜地上端からの標高差)	—	m

急傾斜地下端からの距離 X (m)	移動による力の計算結果				堆積による力の計算結果				
	移動による力 Fsm (kN/m ²)	建築物の耐力 P1 (kN/m ²)	区域設定の判定結果	100kN/m ² を超える区域	堆積高 h (m)	堆積による力 Fsa (kN/m ²)	建築物の耐力 W1 (kN/m ²)	区域設定の判定結果	堆積厚が3mを超える区域
0.0	138.6	7.7	—	—	1.8	8.9	9.1	—	—
0.1	136.9	7.7	—	—	1.7	8.6	9.3	—	—
0.2	135.3	7.7	—	—	1.7	8.3	9.5	—	—
0.3	133.6	7.7	—	—	1.6	8.1	9.7	—	—
0.4	132.0	7.7	—	—	1.6	7.9	10.0	—	—
0.5	130.3	7.7	—	—	1.5	7.6	10.2	—	—
0.6	128.7	7.7	—	—	1.5	7.4	10.4	—	—
0.7	127.1	7.7	—	—	1.4	7.2	10.7	—	—
0.8	125.5	7.7	—	—	1.4	7.0	10.9	—	—
0.9	123.9	7.7	—	—	1.3	6.8	11.2	—	—
1.0	122.3	7.7	—	—	1.3	6.6	11.4	—	—
1.1	120.7	7.7	—	—	1.3	6.4	11.7	—	—
1.2	119.2	7.7	—	—	1.2	6.2	12.0	—	—
1.3	117.6	7.7	—	—	1.2	6.1	12.3	—	—
1.4	116.0	7.7	—	—	1.2	5.9	12.6	—	—
1.5	114.5	7.7	—	—	1.1	5.7	12.9	—	—
1.6	113.0	7.7	—	—	1.1	5.6	13.2	—	—
1.7	111.4	7.7	—	—	1.1	5.4	13.5	—	—
1.8	109.9	7.7	—	—	1.0	5.3	13.8	—	—
1.9	108.4	7.7	—	—	1.0	5.1	14.1	—	—
2.0	106.9	7.7	—	—	1.0	5.0	14.4	—	—

急傾斜地下端からの標高差 h' (m)	移動による力の計算結果				堆積による力の計算結果				
	移動による力 Fsm (kN/m ²)	建築物の耐力 P1 (kN/m ²)	区域設定の判定結果	100kN/m ² を超える区域	堆積高 h (m)	堆積による力 Fsa (kN/m ²)	建築物の耐力 W1 (kN/m ²)	区域設定の判定結果	堆積厚が3mを超える区域

〔凡例:移動による力〕 Fsm ≥ 100 100 > Fsm ≥ 50 50 > Fsm

〔凡例:堆積高〕 h ≥ 5 5 > h ≥ 4 4 > h ≥ 3 3 > h ≥ 2 2 > h ≥ 1 1 > h

土石等の移動及び堆積による力

様式 7

#####

調書作成日 平成17年 3月31日

箇所番号	II-1926	箇所名	富川④	所在地	大津市大石富川町
------	---------	-----	-----	-----	----------

計算に使用したパラメータ

測線番号	急傾斜地の高さ	急傾斜地の傾斜度	緩斜面の傾斜度	緩斜面の区間距離	原因地对策工の高さ	待受け式擁壁の高さ	待受け式擁壁までの距離	土石等の内部摩擦角	土石等の単位堆積重量	崩壊に伴う土石等の移動の高さ	残斜面高	堆積勾配	建築物の壁面摩擦角	土石等の密度	重力加速度	崩壊に伴う土石等の比重	土石等の容積濃度	土石等の流体抵抗係数	備考
1	H(m)	θu (度)	θd (度)	l(m)	(m)	y(m)	X2(m)	ϕ (度)	γ (kN/m3)	hsm(m)	H残(m)	θ (度)	δ (度)	ρ_m (t/m3)	g(m/s2)	σ (t/m3)	c	fb	
	30.2	42	0.0	0.0	0.0	0.0	0.0	30.0	17.0	1.0	30.2	30.0	20.0	1.8	9.8	2.6	0.5	0.025	

計算結果(急傾斜地下方の区域)

著しい危害のおそれのある土地の区域(急傾斜地下端からの距離)	0.0	m
移動による力(Fsm)が100kN/m2を超える区域(急傾斜地下端からの距離)	0.0	m
堆積高(h)が3mを超える区域(急傾斜地下端からの距離)	0.0	m

計算結果(急傾斜地内の区域)

著しい危害のおそれのある土地の区域(急傾斜地上端からの標高差)	—	m
移動による力(Fsm)が100kN/m2を超える区域(急傾斜地上端からの標高差)	—	m
堆積高(h)が3mを超える区域(急傾斜地上端からの標高差)	—	m

急傾斜地下端からの距離	移動による力の計算結果				堆積による力の計算結果				
	移動による力	建築物の耐力	区域設定の判定結果	100kN/m2を超える区域	堆積高	堆積による力	建築物の耐力	区域設定の判定結果	堆積厚が3mを超える区域
X(m)	Fsm(kN/m2)	P1(kN/m2)			h(m)	Fsa(kN/m2)	W1(kN/m2)		
0.0	154.1	7.7	—	—	0.7	3.5	19.6	—	—
0.1	152.4	7.7	—	—	0.6	3.2	21.9	—	—
0.2	150.6	7.7	—	—	0.6	2.8	24.3	—	—
0.3	148.9	7.7	—	—	0.5	2.5	27.0	—	—
0.4	147.2	7.7	—	—	0.4	2.2	30.0	—	—
0.5	145.4	7.7	—	—	0.4	2.0	33.1	—	—
0.6	143.7	7.7	—	—	0.4	1.8	36.4	—	—
0.7	142.0	7.7	—	—	0.3	1.7	39.8	—	—
0.8	140.3	7.7	—	—	0.3	1.5	43.3	—	—
0.9	138.7	7.7	—	—	0.3	1.4	46.9	—	—
1.0	137.0	7.7	—	—	0.3	1.3	50.6	—	—
1.1	135.3	7.7	—	—	0.2	1.2	54.4	—	—
1.2	133.7	7.7	—	—	0.2	1.1	58.2	—	—
1.3	132.0	7.7	—	—	0.2	1.1	62.0	—	—
1.4	130.4	7.7	—	—	0.2	1.0	65.9	—	—
1.5	128.8	7.7	—	—	0.2	0.9	69.9	—	—
1.6	127.2	7.7	—	—	0.2	0.9	73.8	—	—
1.7	125.5	7.7	—	—	0.2	0.8	77.8	—	—
1.8	123.9	7.7	—	—	0.2	0.8	81.8	—	—
1.9	122.4	7.7	—	—	0.1	0.8	85.9	—	—
2.0	120.8	7.7	—	—	0.1	0.7	89.9	—	—

急傾斜地下端からの標高差	移動による力の計算結果				堆積による力の計算結果				
	移動による力	建築物の耐力	区域設定の判定結果	100kN/m2を超える区域	堆積高	堆積による力	建築物の耐力	区域設定の判定結果	堆積厚が3mを超える区域
h'(m)	Fsm(kN/m2)	P1(kN/m2)			h(m)	Fsa(kN/m2)	W1(kN/m2)		

【凡例：移動による力】 Fsm ≥ 100 100 > Fsm ≥ 50 50 > Fsm

【凡例：堆積高】 h ≥ 5 5 > h ≥ 4 4 > h ≥ 3 3 > h ≥ 2 2 > h ≥ 1 1 > h

区域設定断面図

様式 8

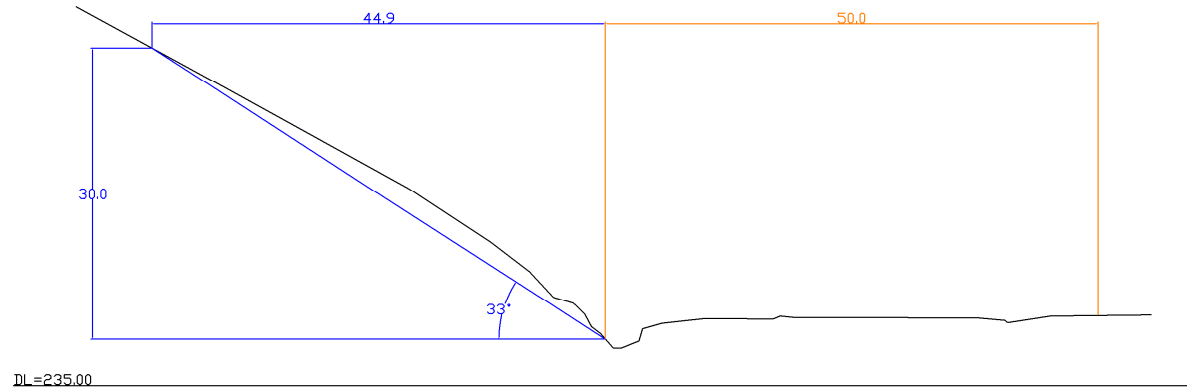
###

#####

平成17年 3月31日

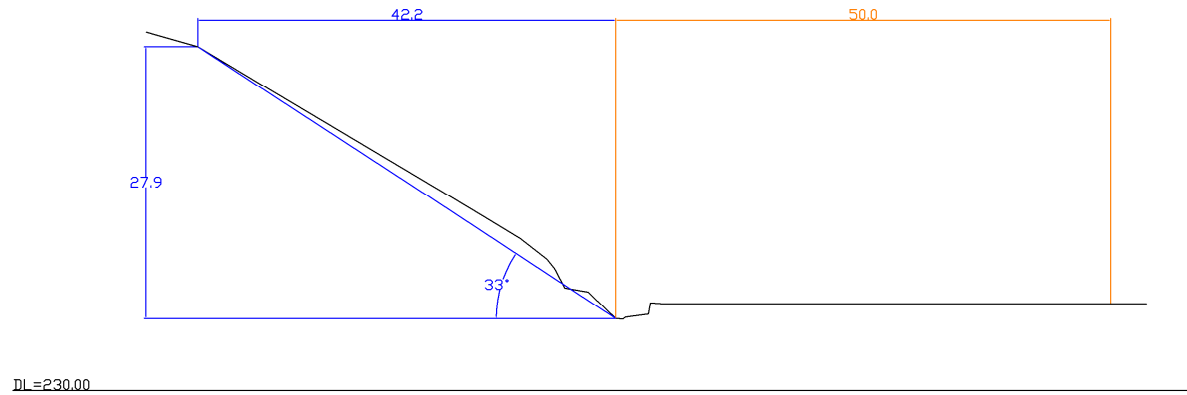
箇所番号	II-1926	箇所名	富川④	賀県告示第206	大津市大石富川町
------	---------	-----	-----	----------	----------

測線 1



測線 2

DM



区域設定断面図

様式 8

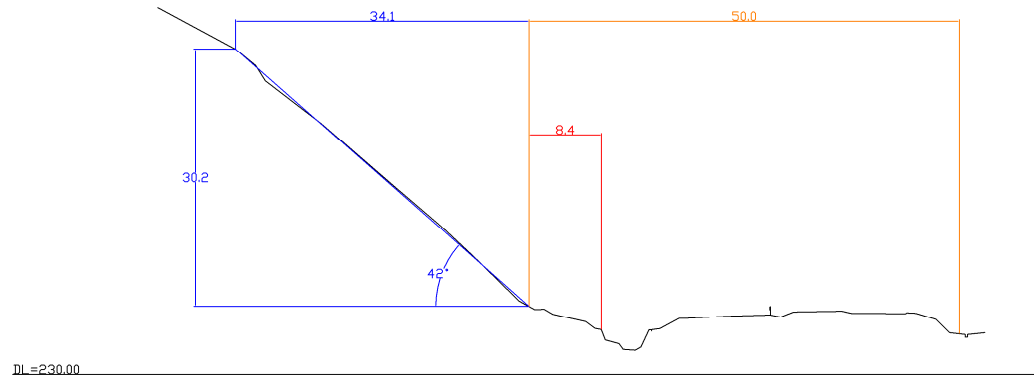
###

#####

平成17年 3月31日

箇所番号	II-1926	箇所名	富川④	賀県告示第206	大津市大石富川町
------	---------	-----	-----	----------	----------

測線 3



測線 4

急傾斜地調査図(地形形状, 人工構造物等調査)

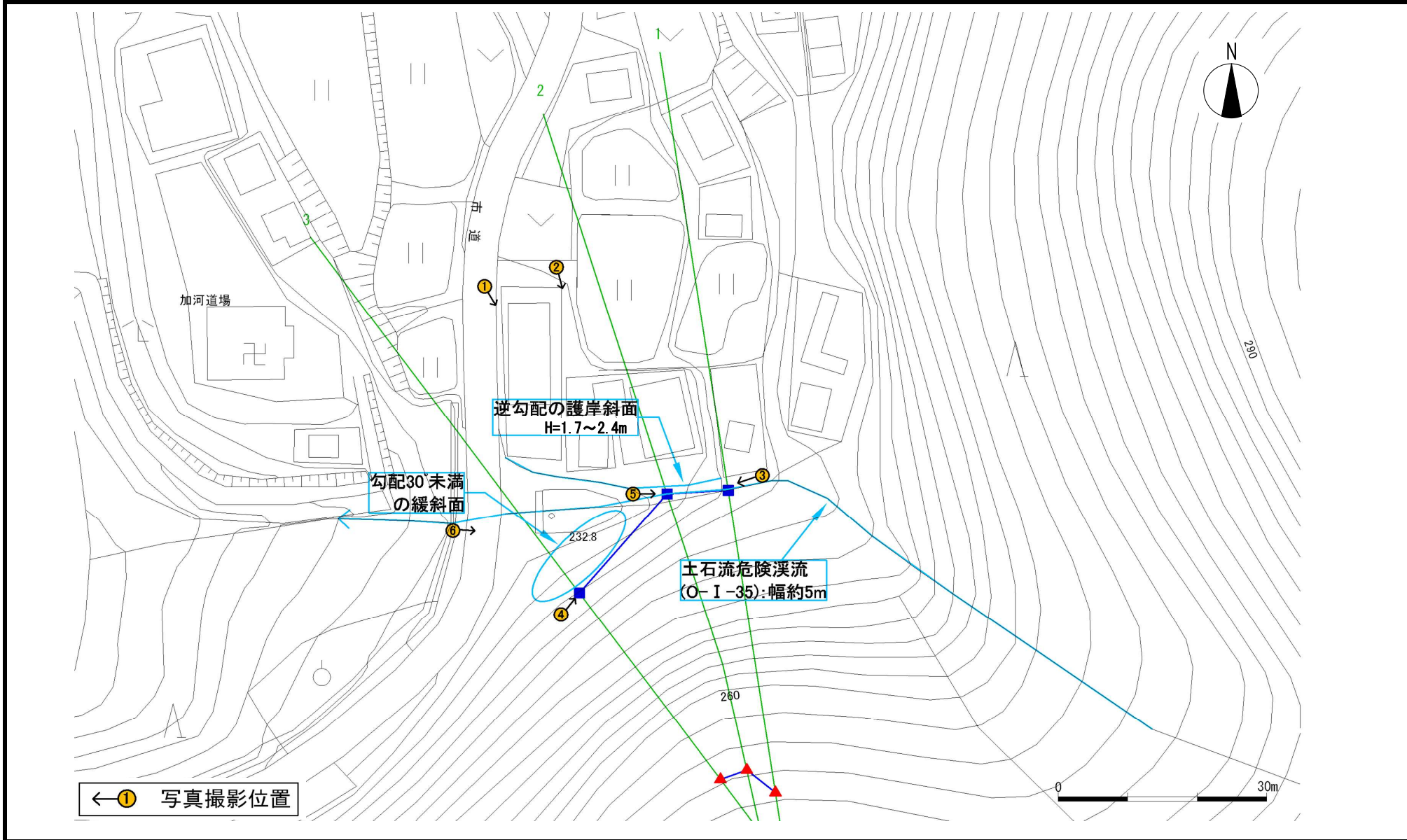
様式 9

#####

調書作成日

平成19年3月30日

箇所番号	II-1926	箇所名	富川④	滋賀県告示第206号	大津市大石富川町
------	---------	-----	-----	------------	----------



地形、地質状況、土質定数の設定

様式 10

#####

調書作成日

平成19年3月30日

箇所番号		II-1926		箇所名		富川④		所在地		大津市大石富川町	
地形 状況	崩壊発生域の地形	下端延長	28.1 m	最大高さ	30.2 m	平均高さ	29.4 m	最大勾配	42°	平均勾配	36°
	危害の恐れのある土地等の地形(様式9参照)	北西向き凸型山地斜面で、斜面と人家の間には土石流危険渓流(O-I-35)が横断する。斜面の横断形状は、概ね直線型を呈する。人家と斜面の間を流れる渓流の幅は約5m、人家との比高差は1.7~2.4mである。 測線1と2の下端位置は溪床にあたり、測線3はさらに山側の遷緩線に位置する。									
地質 状況	地表の状況	風化を受け土砂化した基盤岩および崖錐堆積物が分布している。植生は針葉樹林主体。湧水、亀裂等の変状は認められない。									
	地盤の状況	代表的な地質	中生層 頁岩 山地を構成する基盤岩で、亀裂が発達し表層は土砂化している。								
	その他										
	土質定数	項目	設定値	単位	備考						
	土石等の比重(σ)	2.6	—								
	土石等の容積濃度(C)	0.5	—								
	土石等の密度(ρ m)	1.8	t/m ³								
	土石等の単位堆積重量(γ)	17	kN/m ³								
	土石等の内部摩擦角(ϕ)	30	°								
	土石等の流体抵抗係数(fb)	0.025	—								
対策施設等状況		(有)・無	対策工位置は様式9参照, 対策工詳細は様式12参照								
概況											

急傾斜地の状況

様式 11

#####

調査作成日

平成19年3月30日

箇所番号

II-1926

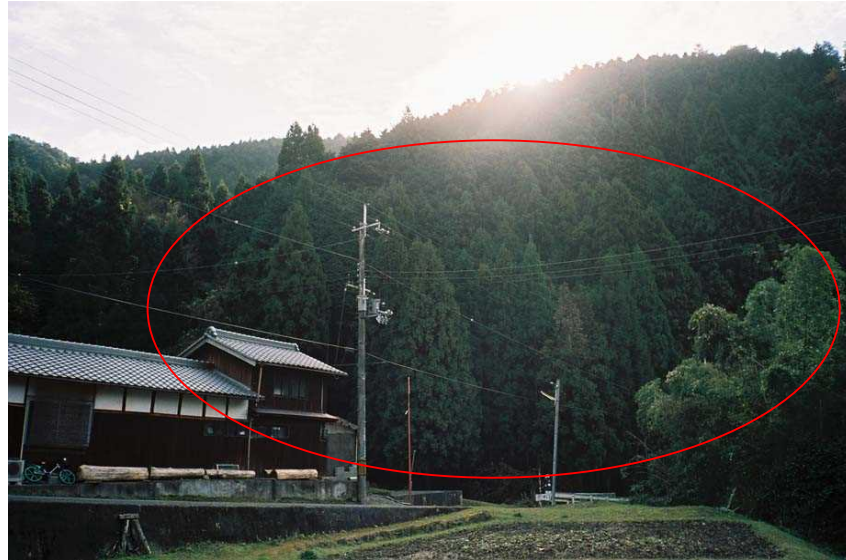
箇所名

富川④

滋賀県告示第206号

大津市大石富川町

写真①



写真②



コメント

対象斜面の全景

コメント

保全対象の状況

撮影年月日 平成16年12月1日

撮影年月日 平成16年12月1日

急傾斜地の状況

様式 11

#####

調書作成日

平成19年3月30日

箇所番号	II-1926	箇所名	富川④	滋賀県告示第206号	大津市大石富川町
------	---------	-----	-----	------------	----------

写真 ③



写真 ④



コメント

測線1(左端)下端の状況
左端条件:開発可能な土地の端部

コメント

測線3(右端)下端の状況
右端条件:開発可能な土地の端部

撮影年月日 平成16年12月1日

撮影年月日 平成16年12月1日

急傾斜地の状況

様式 11

#####

調書作成日

平成19年3月30日

箇所番号	II-1926	箇所名	富川④	滋賀県告示第206号	大津市大石富川町
------	---------	-----	-----	------------	----------

写真 ⑤



写真 ⑥



コメント

測線2下端の状況
下端は溪床に位置する

撮影年月日 平成16年12月1日

コメント

急傾斜地と人家の間を流れる溪流の状況
幅約3~5m, 高さ約1.5~2.5m

撮影年月日 平成16年12月1日

対策施設の状況

様式 12

#####

#####

平成17年 3月31日

箇所番号	II-1926	箇所名	富川④			所在地	滋賀県告示第200号					
原因地对策工												
施設番号	区分	工種	工種細分	施工年月	事業区分	延長(m)	高さ(m)	残斜面高さ(m)			施設効果	施設効果評価内容
対策施設は存在しない												
待受式擁壁工												
施設番号	区分	工種	工種細分	施工年月	事業区分	延長(m)	高さ(m)	下端からの距離(m)	天端の幅(W)(m)	材質	施設効果	施設効果評価内容

事業区分:1 急傾斜地崩壊対策事業, 2 治山事業, 3 砂防事業等その他の事業, 4 民間施設

※ 施設効果が「一」になっている治山施設等については、保全対象の直近斜面の崩壊防止を目的に設置されたものである。

対策施設安定計算個表

様式 13

#####

調書作成日

平成19年3月30日

箇所番号	II-1926	箇所名	富川④	滋賀県告示第206号	大津市大石富川町	
対策施設安定計算個表	対策施設番号	-	施設名称	-	工種細分	-

待ち受け対策工は存在しない

土地利用状況、世帯数、人家戸数、公共施設及び警戒避難体制

様式 14

#####

#####

調査作成日

平成17年 3月31日

箇所番号	II-1926	箇所名	滋賀県告示第206号	所在地	滋賀県告示第200号						
危害のおそれのある土地等の調査	危害のおそれのある土地の状況		土地の面積 1,915 m ²								
	土地利用合計	公共施設用地 358 m ²	宅地 648 m ²	農耕地 830 m ²	山林 79 m ²	その他 0 m ²					
	急傾斜地の下部	公共施設用地 358 m ²	宅地 648 m ²	農耕地 830 m ²	山林 79 m ²	その他 0 m ²					
	急傾斜地	公共施設用地 -	宅地 -	農耕地 -	山林 -	その他 -					
	急傾斜地の上部	公共施設用地 -	宅地 -	農耕地 -	山林 -	その他 -					
	世帯数・人家戸数	人家戸数計 2戸	一戸建 2戸	共同住宅 0世帯	0戸						
	公共施設等の状況	JR	0 m	私鉄 0 m	高速道路 0 m	国道 0 m	都道府県道 0 m	市町村道 34 m			
		河川	33 m	橋梁 0基							
	公共的建物	1	種類	構造	戸数	名称					
		2	種類	構造	戸数	名称					
		3	種類	構造	戸数	名称					
		4	種類	構造	戸数	名称					
		5	種類	構造	戸数	名称					
		6	種類	構造	戸数	名称					
	関係諸法令の指定状況										
著しい危害のおそれのある土地の状況		土地の面積 79 m ²									
土地利用合計	公共施設用地 0 m ²	宅地 0 m ²	農耕地 0 m ²	山林 79 m ²	その他 0 m ²						
急傾斜地の下部	公共施設用地 0 m ²	宅地 0 m ²	農耕地 0 m ²	山林 79 m ²	その他 0 m ²						
急傾斜地	公共施設用地 -	宅地 -	農耕地 -	山林 -	その他 -						
世帯数・人家戸数 (上:木造、下:非木造)	人家戸数計 0戸	一戸建 0戸	共同住宅 0世帯	0戸							
公共施設等の状況	JR	0 m	私鉄 0 m	高速道路 0 m	国道 0 m	都道府県道 0 m	市町村道 0 m				
	河川	0 m	橋梁 0基								
公共的建物	1	種類	構造	戸数	名称						
	2	種類	構造	戸数	名称						
	3	種類	構造	戸数	名称						
	4	種類	構造	戸数	名称						
	5	種類	構造	戸数	名称						
	6	種類	構造	戸数	名称						
関係諸法令の指定状況											
地域防災計画への記載	有(無)	自主防災組織	有(無)	計器設置状況	有(無)	<small>(注)日本測地系による座標</small>					
最寄の雨量計の位置等	所在地	大津市大石富川三丁目		名称	大石富川	管理者	琵琶湖河川事務所	緯度	34°54'01"	経度	135°56'54"
基準雨量の設定状況	設定・未設定	警戒基準雨量(WL)	Y=-0.451X+120		避難基準雨量(EL)	Y=-0.451X+120		瀬田川ブロックCL式			
予警報等情報伝達システム	整備・未整備	整備状況	SISPADIによる情報提供実施中								
避難路の設定	設定・未設定	避難場所	大石小学校		位置	大石東七丁目4-1		建築構造	非木造		
住民への防災情報周知状況	記載なし			補足事項							
防災訓練等の実施状況	記載なし			その他							

土地利用状況および保全対象図

様式 15

#####

調書作成日

平成19年3月30日

箇所番号

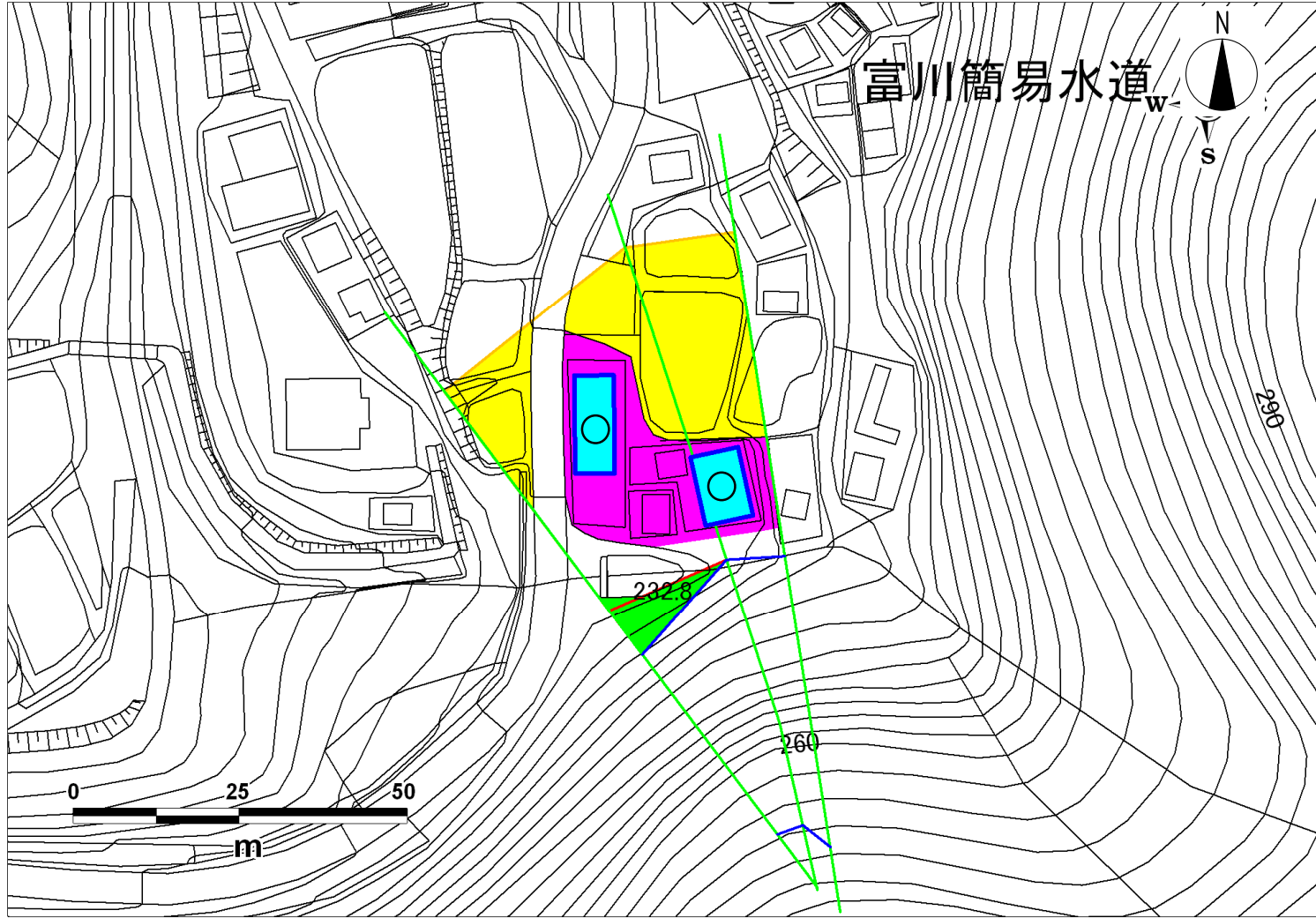
II-1926

箇所名

富川④

滋賀県告示第206号

大津市大石富川町



富川簡易水道

凡 例	
人家及び公共的建物の種類	
人 家	
	戸建住宅
	共同住宅
公共的建物等	
	公共的建物
	災害弱者関連施設
建築構造	
	木 造
	非木造

土地利用状況の凡例	
	公共施設用地 (道路・水路・沼地など)
	宅地(家屋などは除く)
	農耕地
	山林
	その他

関係諸法令の指定状況

様式 16

#####

調書作成日

平成19年3月30日

箇所番号	II-1926	箇所名	富川④	所在地	滋賀県告示第206号
------	---------	-----	-----	-----	------------

急傾斜地崩壊危険区域			
指定年月日	告示番号	区域名称	指定面積
既往調査との対応			
危険箇所番号	箇所名	種類	斜面区分
I-1909	大石富川-4	危険箇所 I	自然斜面
砂防基盤図			
写真撮影年月日	平成13年3月15日		
図化年月	平成15年9月26日		
種類	滋賀県砂防基盤地図		
縮尺	1/2,500		
新規・修正の区分	新規		
基礎調査履歴			
回数	調査年月	理由	
第1回	平成17年6月	第1回目の基礎調査として	
公示履歴			
公示年月	公示番号	指定・解除	理由

区域の重複の有無			
箇所番号	箇所名	災害現象	土地の種類

主に災害の防止に関する事項	
法指定	<input type="checkbox"/> 砂防指定地 <input type="checkbox"/> 地すべり防止区域 <input type="checkbox"/> 急傾斜地崩壊危険区域 <input type="checkbox"/> 保安林 <input type="checkbox"/> 保安施設地区 <input type="checkbox"/> 災害危険区域 <input type="checkbox"/> 宅地造成工事規制区域
主に土地の現状に関する事項	
統計法	<input type="checkbox"/> 人口集中地区
主に建築や開発の動向に関する事項	
都市計画法	<input type="checkbox"/> 市街化区域(都市計画区域) <input checked="" type="checkbox"/> 市街化調整区域(都市計画区域) <input type="checkbox"/> 準都市計画区域 <input type="checkbox"/> 法第34条第8の3号 <input type="checkbox"/> 法第34条第8の4号
離島振興法	<input type="checkbox"/> 離島振興対策実施地域
過疎地域振興特別措置法	<input type="checkbox"/> 過疎地域
総合保養地域整備法	<input type="checkbox"/> 特定地域
自然公園法	<input type="checkbox"/> 国立公園 <input type="checkbox"/> 国定公園 <input checked="" type="checkbox"/> 県立自然公園
都市緑地保全法	<input type="checkbox"/> 緑地保全地区
自然環境保全法	<input type="checkbox"/> 原生自然環境保全地域 <input type="checkbox"/> 自然環境保全地域特別地区
その他の法指定	
	<input type="checkbox"/>
	<input type="checkbox"/>
	<input type="checkbox"/>

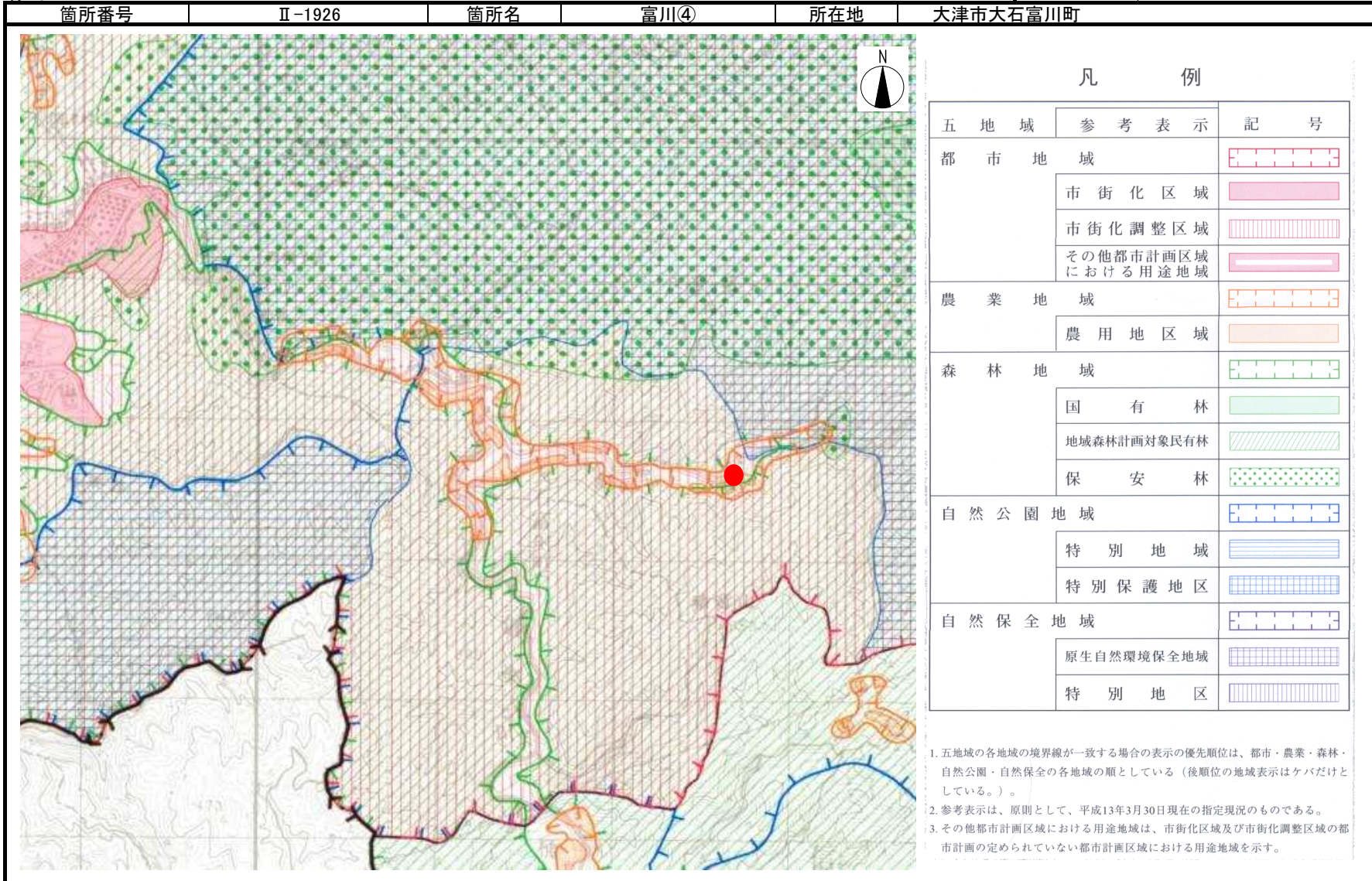
注) ■は該当, □は非該当(詳細不明を含む)

関係諸法令の資料

様式 17

#####

平成17年 3月31日



警戒避難体制状況図

様式 18

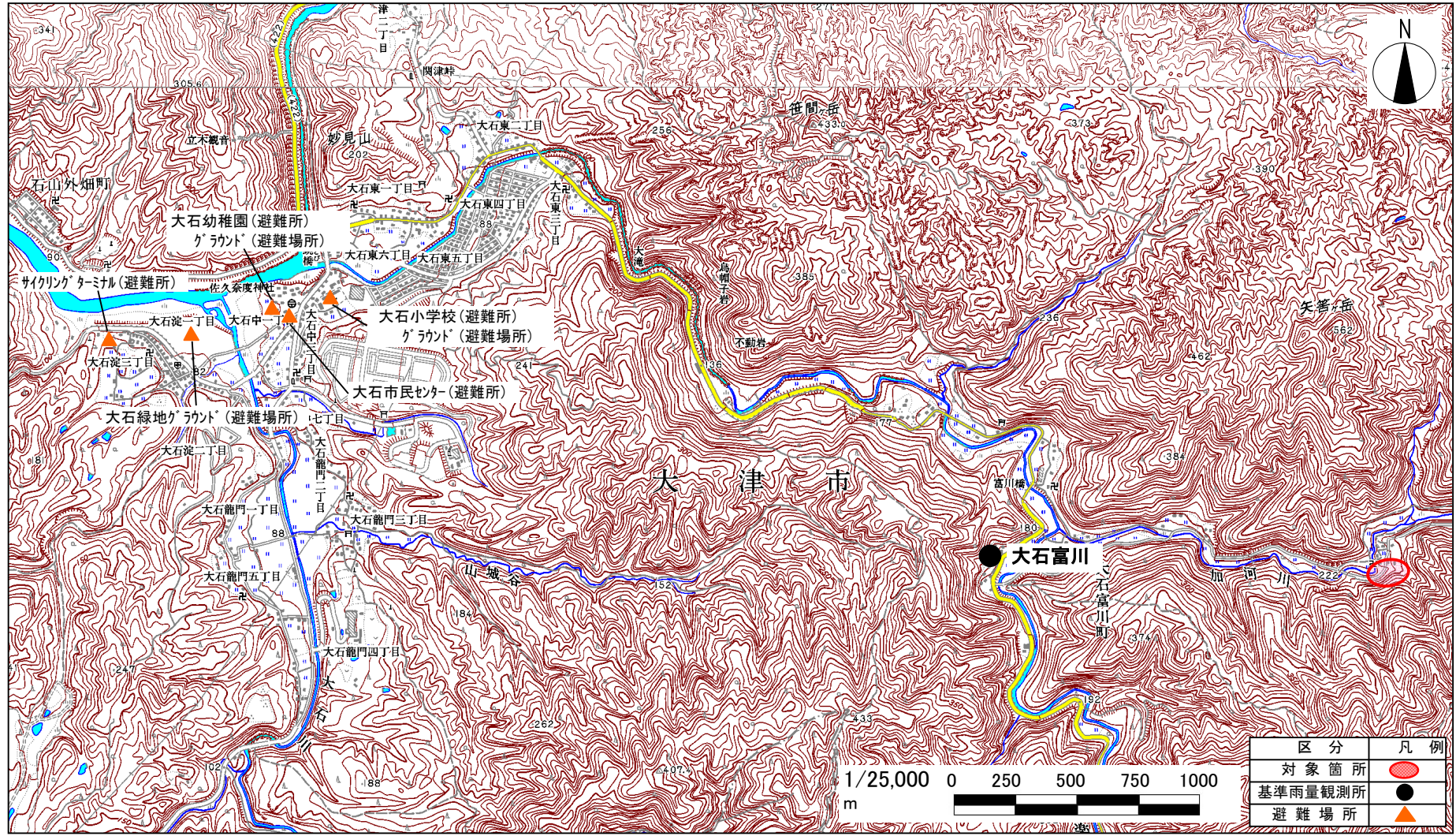
#####

調書作成日

平成19年3月30日

箇所番号	II-1926	箇所名	富川④	滋賀県告示第206号	大津市大石富川町
------	---------	-----	-----	------------	----------

警戒避難体制状況図



過去の災害実績調査

様式 19

#####

調書作成日 平成19年3月30日

箇所番号	Ⅱ-1926	箇所名	富川④		滋賀県告示第206号	大津市大石富川町			
発 生 日 時 等	発生年月日		発生時刻		発生位置	緯 度		経 度	
崩壊の規模	急傾斜地の高さ(H1)		急傾斜地の傾斜度(θ)						
	崩壊高さ(H2)		崩壊幅(W1)		崩壊長(L1)		崩壊深さ(D)		
	土石等の広がり幅(W2)		土石等の到達距離(L2)		土石量実績				
災害発生状況	<p style="font-size: 24px; margin: 0;">災害実績なし</p>								
被害	人的被害の状況	死 者		負傷者		(重傷者		軽傷者)
		被災戸数		(全壊		半壊		一部損壊)
		被災家屋の構造	木 造		非木造				
気象	降 雨 量	連続雨量		最大24時間雨量		最大時間雨量			
		その他							
災害発生誘因									
その他特記事項 災害発生箇所が明確で、現象や発生時刻が整理された災害実績は箇所近傍に確認されない。									

崩壊の規模

宅地開発の状況及び建築の動向

様式 20

平成19年3月30日

平成17年 3月31日

箇所番号	II-1926	箇所名	富川④		所在地	大津市大石富川町						
人口の経年変化	資料: 都市計画要覧 (引用: S60版) (平成60年3月)	15年前(人)(ア)	10年前(人)(イ)	増減		5年前(人)(ウ)	増減		本年(人)(エ)	増減		
		(引用: S60版)	(引用: H2版)	人口(人)	率{(イ-ア)/ア}	(引用: H7版)	人口(人)	率{(ウ-イ)/イ}	(引用: H12版)	人口(人)	率{(エ-ウ)/ウ}	
		(平成60年3月)	(平成2年3月)	(イ-ア)	×100(%)	(平成7年3月)	(ウ-イ)	×100(%)	(平成12年3月)	(エ-ウ)	×100(%)	
		都市計画区域内	231,800	258,000	26,200	11.3	275,800	17,800	6.9	289,200	13,400	4.9
		市街化区域	204,200	230,200	26,000	12.7	251,000	20,800	9.0	264,600	13,600	5.4
市街化調整区域	27,600 m ²	27,800 m ²	200	0.7	24,800	-3,000	-10.8	24,600	-200	-0.8		
都市計画区域外	0 m ²	0 m ²	0		0	0		0	0			
準都市計画区域	0 m ²	0 m ²	0		0	0		0	0			
都市計画区域の変遷	資料: 都市計画要覧 (引用: S60版) (平成60年3月)	15年前(ha)(ア)	10年前(人)(イ)	増減		5年前(ha)(ウ)	増減		本年(ha)(エ)	増減		
		(引用: S60版)	(引用: H2版)	面積(ha)	率{(イ-ア)/ア}	(引用: H7版)	面積(ha)	率{(ウ-イ)/イ}	(引用: H12版)	面積(ha)	率{(エ-ウ)/ウ}	
		(平成60年3月)	(平成2年3月)	(イ-ア)	×100(%)	(平成7年3月)	(ウ-イ)	×100(%)	(平成12年3月)	(エ-ウ)	×100(%)	
		都市計画区域の面積	25,737	25,737	0	0.0	25,737	0	0.0	25,737	0	0.0
		市街化区域	5,077	5,115	38	0.7	5,343	228	4.5	5,585	242	4.5
市街化調整区域	20,660 m ²	20,622 m ²	-38	-0.2	20,394	-228	-1.1	20,152	-242	-1.2		
準都市計画区域の面積												
地価の経年変化	資料: 地価公示	5年前(円/m ²)(ア)	4年前(人)(イ)	増減		3年前(円/m ²)(ウ)	増減		本年(円/m ²)(エ)	増減		
		(引用: 大津10-9) (平成11年)	(引用: 大津10-9) (平成12年)	地価(円/m ²)	率{(イ-ア)/ア}	(引用: 大津10-9) (平成13年)	地価(円/m ²)	率{(ウ-イ)/イ}	(引用: 大津10-9) (平成15年)	地価(円/m ²)	率{(エ-ウ)/ウ}	
大石小田原1丁目6-15 (円/m ²)	24800	24,500	-300	-1.2	24,200	-300	-1.2	21,000	-3,200	-13.2		
建築確認申請の状況	資料: 大津市統計書	15~11年前の申請数の合計(件)(ア)	10~6年前の申請数の合計(件)(イ)	増減		5~1年前の申請数の合計(件)(ウ)	増減		<人工の経年変化> 国勢調査年度に応じた年度で調査 <都市計画区域の変遷> 国勢調査年度に応じた年度で調査 <地価の経年変化> 地価公示調査に応じた年度(平成11~15年)で表示 <建築確認申請の状況> S62~H3・H4~H8・H9~H13の各期間合計数 S62~H3は専用住宅、その他(漁業者+農家+付属家+アパート)、 併用住宅の各年増加数の合計とした <農地転用の状況> S62~H3・H4~H8・H9~H13の各期間合計数 その他の住宅は、住宅用地以外の農地転用の総件数			
		申請数(件)	申請数(件)	申請数(件)	率{(イ-ア)/ア}	申請数(件)	率{(ウ-イ)/イ}					
		(イ-ア)	×100(%)	(ウ-イ)	×100(%)	(ウ-イ)	×100(%)					
		専用一戸建住宅	6,254 m ²	9,755 m ²	3,501	56.0	8,498	-1,257				-12.9
		住宅共同・その他	115	562	447	388.7	487	-75				-13.3
併用住宅	111	471	360	324.3	229	-242	-51.4					
合計	6,480 m ²	10,788 m ²	4,308	66.5	9,214	-1,574	-14.6					
農地転用の状況	資料: 大津市統計書	15~11年前の申請数の合計(件)(ア)	10~6年前の申請数の合計(件)(イ)	増減		5~1年前の申請数の合計(件)(ウ)	増減		<農地転用の状況> S62~H3・H4~H8・H9~H13の各期間合計数 その他の住宅は、住宅用地以外の農地転用の総件数			
		申請数(件)	申請数(件)	申請数(件)	率{(イ-ア)/ア}	申請数(件)	率{(ウ-イ)/イ}					
		(イ-ア)	×100(%)	(ウ-イ)	×100(%)	(ウ-イ)	×100(%)					
		一般住宅	957	1,069	112	11.7	1,344	275				25.7
その他の住宅	1,378	1,034	-344	-25.0	976	-58	-5.6					
合計	2,335	2,103	-232	-9.9	2,320	217	10.3					