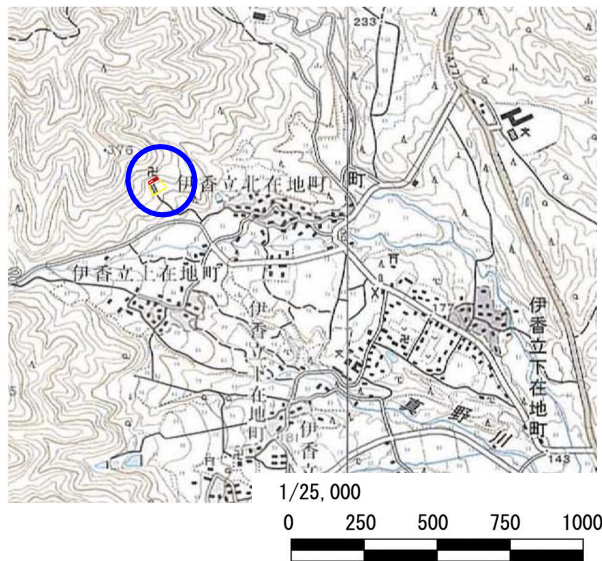


(様式 1)

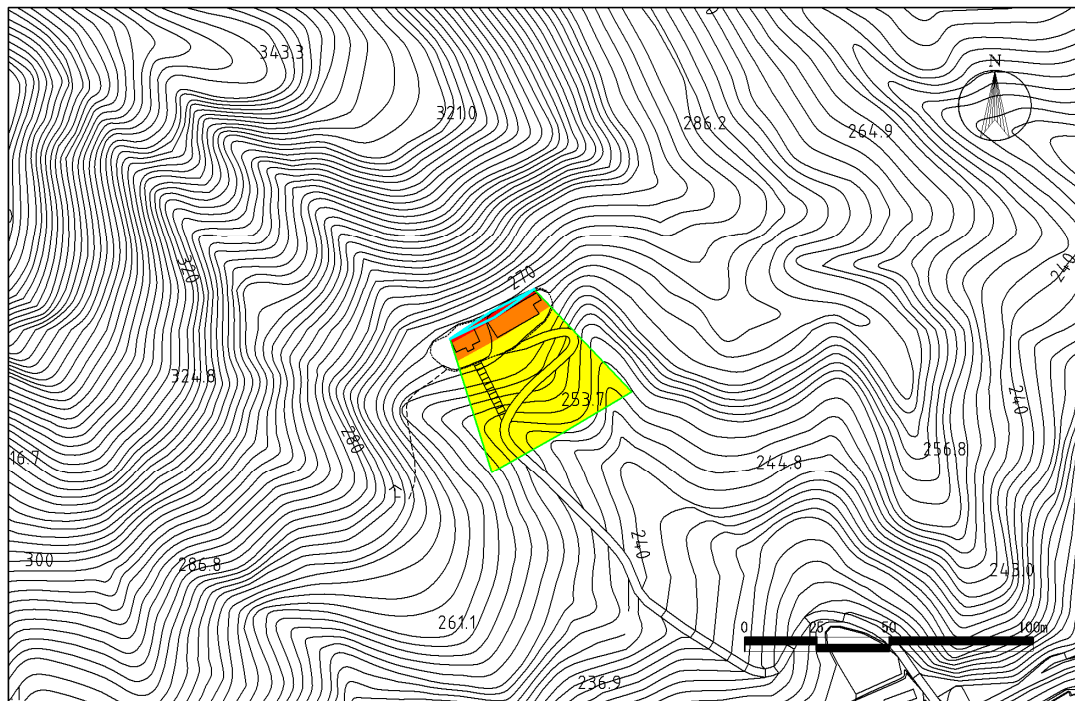
土砂災害特別警戒区域		土砂災害警戒区域	
告示年月日	平成 18 年 3 月 30 日	告示年月日	平成 18 年 3 月 30 日
告示番号	滋賀県告示第 691 号	告示番号	滋賀県告示第 343 号

土砂災害警戒区域・土砂災害特別警戒区域 区域図

土砂災害警戒区域・土砂災害特別警戒区域 位置図



・この地図は、国土地理院長の承認を得て、同院発行の2万5千分の1地形図を複製したものである。
(承認番号 H16総複、第205号)



土砂災害警戒区域		
土砂災害特別警戒区域	土石などの(移動)高さが1m以下の場合、土石等の移動による力が100kN/m ² を超える区域	
	土石等の堆積の高さが3mを超える区域	
	それ以外の区域	

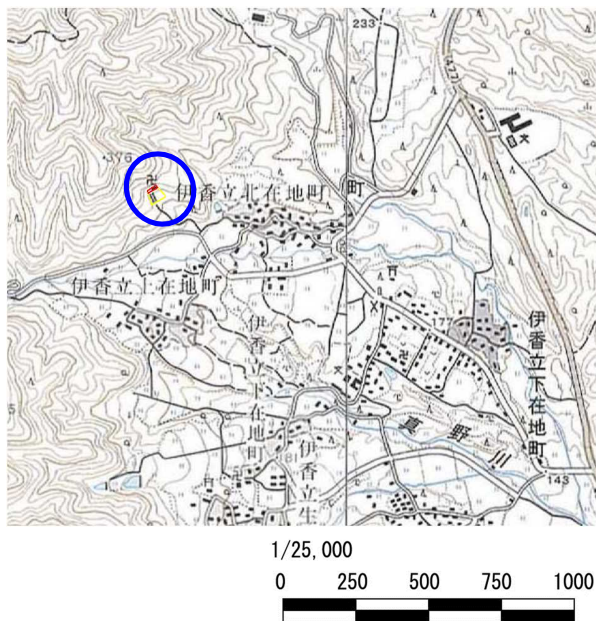
自然現象の種類	急傾斜地の崩壊
区域番号	I-1727
区域名	北在地⑤
所在地	大津市伊香立北在地町

土砂災害特別警戒区域	土砂災害警戒区域
告示年月日 平成 18 年 3 月 30 日	告示年月日 平成 18 年 3 月 30 日
告示番号 滋賀県告示第 691 号	告示番号 滋賀県告示第 343 号

(様式 2)

土砂災害警戒区域・土砂災害特別警戒区域 写真図

土砂災害警戒区域・土砂災害特別警戒区域 位置図



・この地図は、国土地理院長の承認を得て、同院発行の
2万5千分の1地形図を複製したものである。
(承認番号 H16総複、第205号)



自然現象の種類	急傾斜地の崩壊
区域番号	I-1727
区域名	北在地⑤
所在地	大津市伊香立北在地町