

土砂災害特別警戒区域

告示年月日 平成 18 年 3 月 30 日
告示番号 滋賀県告示第 658 号

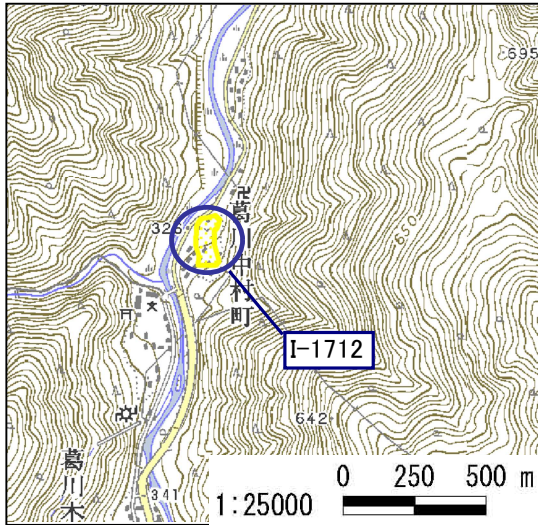
土砂災害警戒区域

告示年月日 平成 18 年 3 月 30 日
告示番号 滋賀県告示第 310 号

様式 23

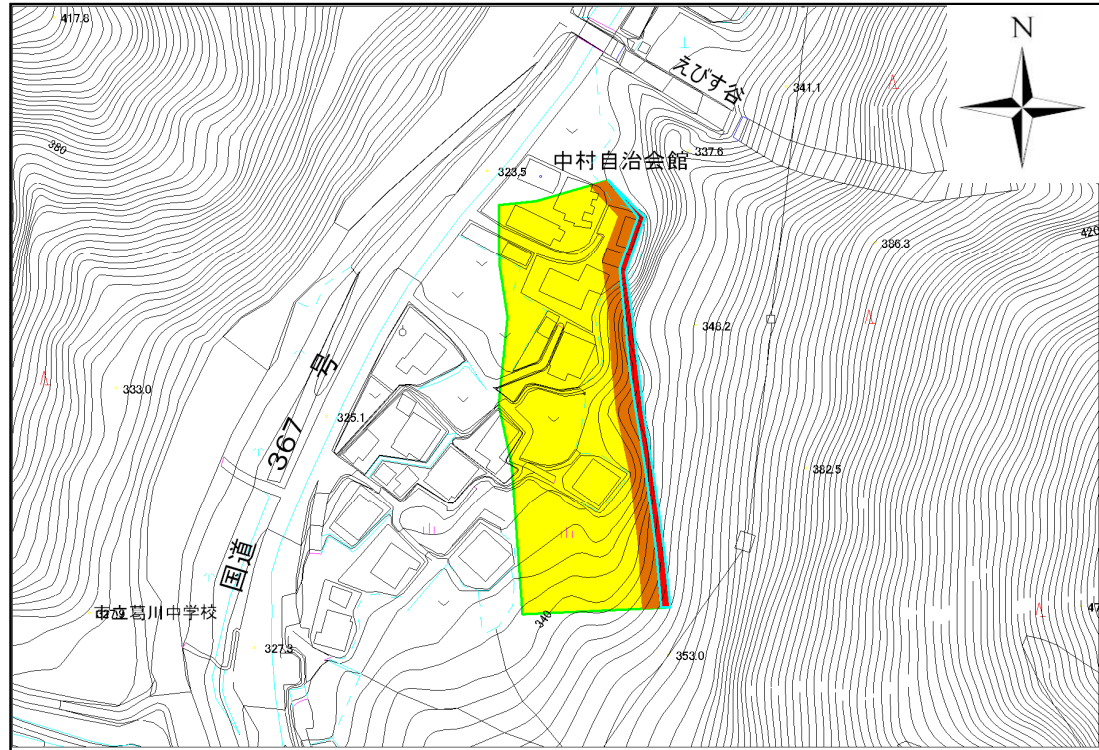
土砂災害警戒区域・土砂災害特別警戒区域 区域図

土砂災害警戒区域・土砂災害特別警戒区域 位置図



・この地図は、国土地理院長の承認を得て、同院発行の
数値地図25000(地図画像)を複製したものである。
(承認番号 平16総複、第205号)

自然現象の種類	急傾斜地の崩壊
区域番号	I-1712
区域名	中村⑤
所在地	滋賀県大津市葛川中村町



土砂災害警戒区域							
土砂災害特別警戒区域	<table border="1"> <tr> <td>土石等の(移動)高さが1m以下の場合、 土石等の移動による力が100kN/m²を超える区域</td> <td></td> </tr> <tr> <td>土石等の堆積の高さが3mを超える区域</td> <td></td> </tr> <tr> <td>それ以外の区域</td> <td></td> </tr> </table>	土石等の(移動)高さが1m以下の場合、 土石等の移動による力が100kN/m ² を超える区域		土石等の堆積の高さが3mを超える区域		それ以外の区域	
土石等の(移動)高さが1m以下の場合、 土石等の移動による力が100kN/m ² を超える区域							
土石等の堆積の高さが3mを超える区域							
それ以外の区域							

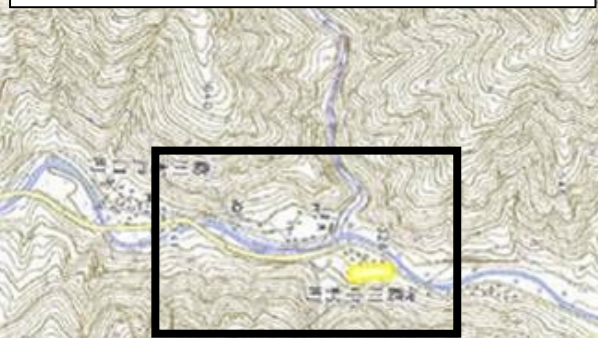
0 50 100 m
1 : 2,500

箇所番号: I-1712

土砂災害警戒区域・土砂災害特別警戒区域 航空写真平面図 (大津市葛川中村地区)



土砂災害警戒区域・土砂災害特別警戒区域 位置図



この地図は、国土地理院長の承認を得て、同院発行の
数値地図25000(地図画像)を複製したものである。
(承認番号 平16総複、第205号)