

土砂災害特別警戒区域

告示年月日 平成 18 年 3 月 30 日

告示番号 滋賀県告示第 662 号

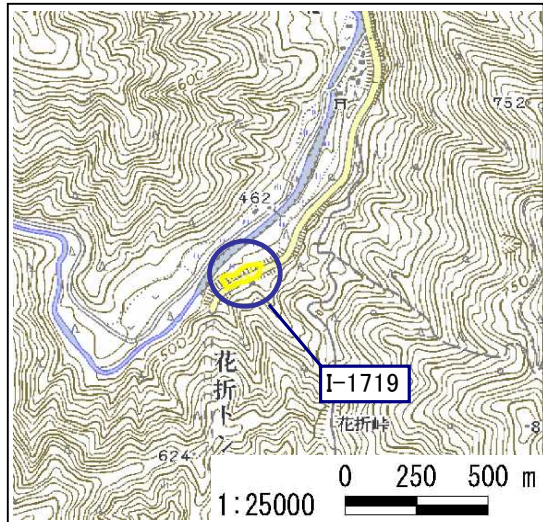
土砂災害警戒区域

告示年月日 平成 18 年 3 月 30 日

告示番号 滋賀県告示第 314 号

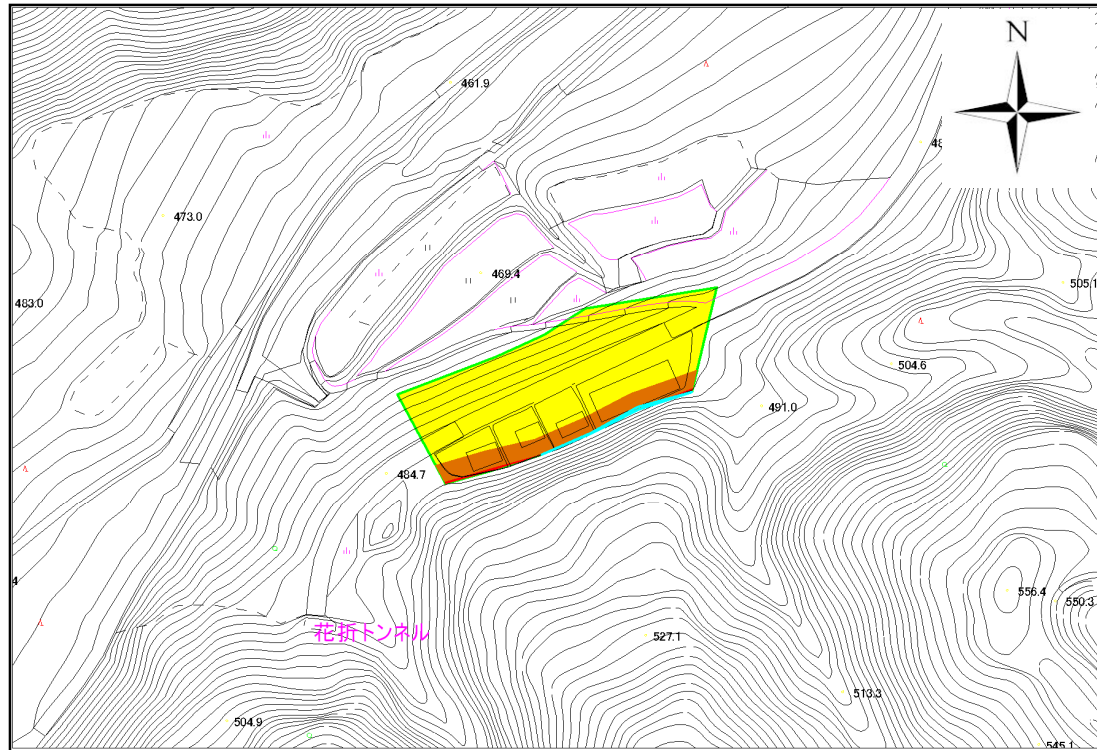
土砂災害警戒区域・土砂災害特別警戒区域 区域図

土砂災害警戒区域・土砂災害特別警戒区域 位置図



・この地図は、国土地理院長の承認を得て、同院発行の数値地図25000(地図画像)を複製したものである。
(承認番号 平16総複、第205号)

| | |
|---------|-------------|
| 自然現象の種類 | 急傾斜地の崩壊 |
| 区域番号 | I-1719 |
| 区域名 | 坂下21 |
| 所在地 | 滋賀県大津市葛川坂下町 |



| | | |
|------------|---|--|
| 土砂災害警戒区域 | | |
| 土砂災害特別警戒区域 | 土石等の(移動)高さが1m以下の場合、 土石等の移動による力が100kN/m ² を超える区域 | |
| | 土石等の堆積の高さが3mを超える区域 | |
| | それ以外の区域 | |

0 50 100 m

1 : 2,500

土砂災害警戒区域・土砂災害特別警戒区域 航空写真平面図 (大津市葛川坂下町仲平地区)

