

土砂災害特別警戒区域

告示年月日 平成 18 年 3 月 30 日

告示番号 滋賀県告示第 651 号

土砂災害特別警戒区域

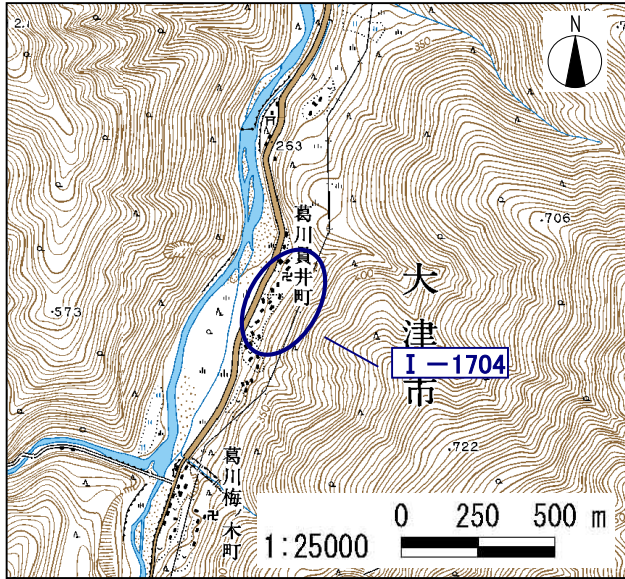
告示年月日 平成 18 年 3 月 30 日

告示番号 滋賀県告示第 303 号

様式 23

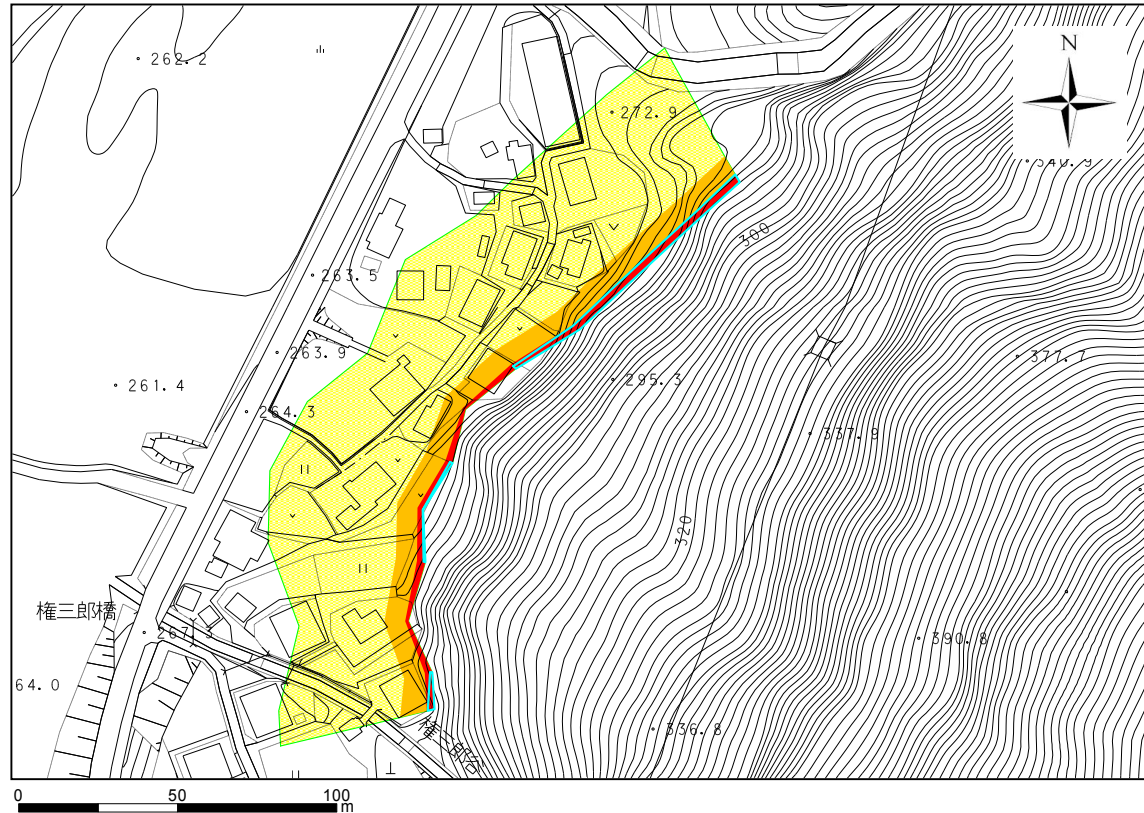
土砂災害警戒区域・土砂災害特別警戒区域 区域図

土砂災害警戒区域・土砂災害特別警戒区域 位置図



・この地図は、国土地理院長の承認を得て、同院発行の数値地図25000(地図画像)を複製したものである。  
(承認番号 平16総複、第205号)

自然現象の種類	急傾斜地の崩壊
区域番号	I-1704
区域名	貫井
所在地	大津市葛川貫井町、梅ノ木町



土砂災害警戒区域		
土砂災害特別警戒区域	土石等の(移動)高さが1m以下の場合、 土石等の移動による力が100kN/m <sup>2</sup> を超える区域	
	土石等の堆積の高さが3mを超える区域	
	それ以外の区域	

※図、表等の配置については、各区域により検討し、配置する。

# 土砂災害警戒区域等設定調査 航空写真平面図 (大津市葛川貫井地区)

