

土砂災害特別警戒区域

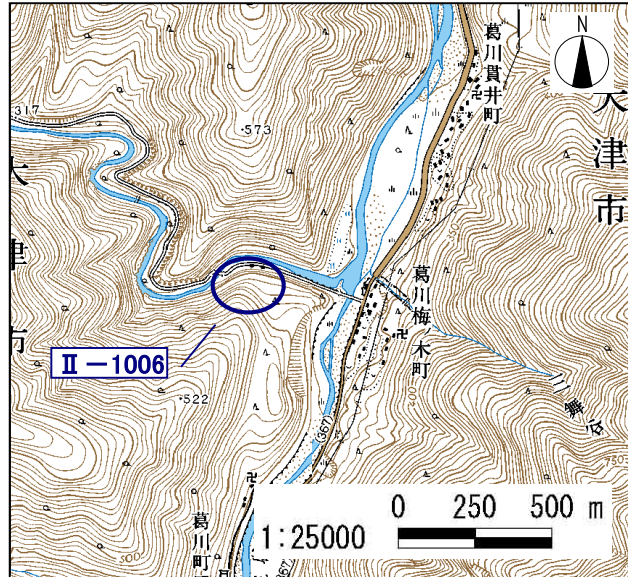
告示年月日 平成 18 年 3 月 30 日  
告示番号 滋賀県告示第 652 号

土砂災害警戒区域

告示年月日 平成 18 年 3 月 30 日  
告示番号 滋賀県告示第 304 号

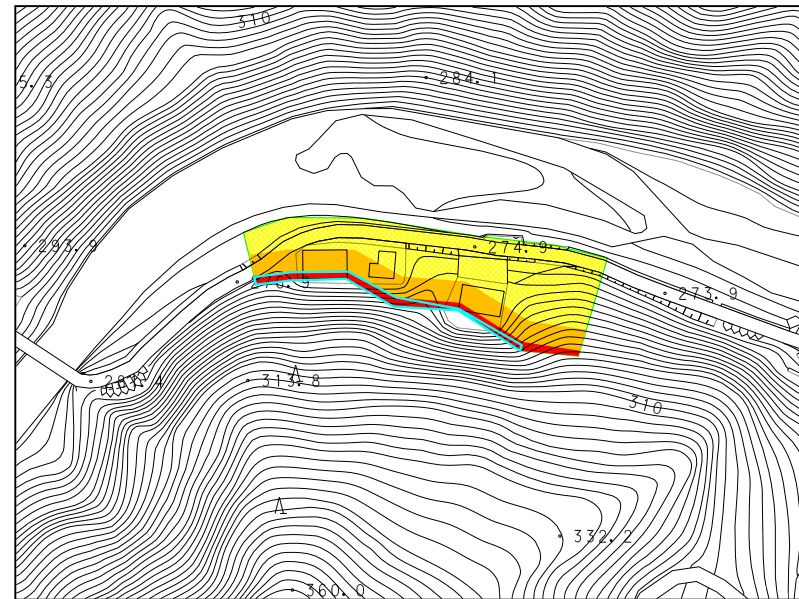
土砂災害警戒区域・土砂災害特別警戒区域 区域図

土砂災害警戒区域・土砂災害特別警戒区域 位置図



・この地図は、国土地理院長の承認を得て、同院発行の数値地図25000(地図画像)を複製したものである。  
(承認番号 平16総複、第205号)

自然現象の種類	急傾斜地の崩壊
区域番号	II-1006
区域名	梅ノ木③
所在地	大津市葛川梅ノ木町



1 : 2500

土砂災害警戒区域							
土砂災害特別警戒区域	<table border="1"> <tr> <td>土石等の(移動)高さが1m以下の場合、 土石等の移動による力が100kN/m<sup>2</sup>を超える区域</td> <td></td> </tr> <tr> <td>土石等の堆積の高さが3mを超える区域</td> <td></td> </tr> <tr> <td>それ以外の区域</td> <td></td> </tr> </table>	土石等の(移動)高さが1m以下の場合、 土石等の移動による力が100kN/m <sup>2</sup> を超える区域		土石等の堆積の高さが3mを超える区域		それ以外の区域	
土石等の(移動)高さが1m以下の場合、 土石等の移動による力が100kN/m <sup>2</sup> を超える区域							
土石等の堆積の高さが3mを超える区域							
それ以外の区域							

※図、表等の配置については、各区域により検討し、配置する。



土砂災害警戒区域等設定調査 航空写真平面図 (大津市葛川梅ノ木地区)

