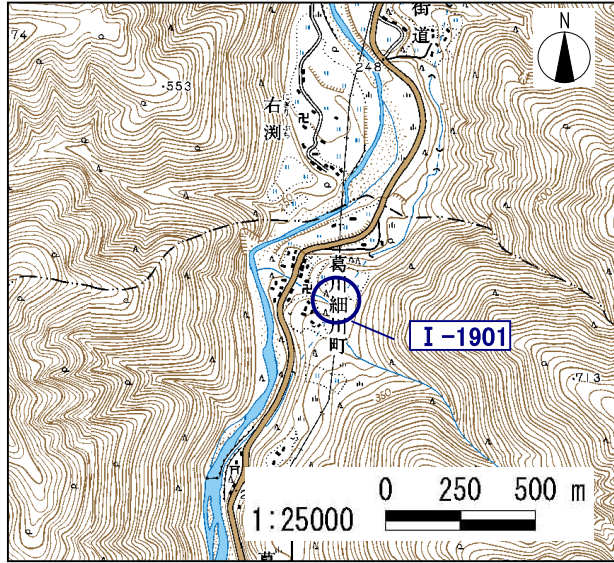


土砂災害特別警戒区域
 告示年月日 平成 17 年 6 月 22 日
 告示番号 滋賀県告示第 700 号

土砂災害警戒区域
 告示年月日 平成 17 年 6 月 22 日
 告示番号 滋賀県告示第 673 号

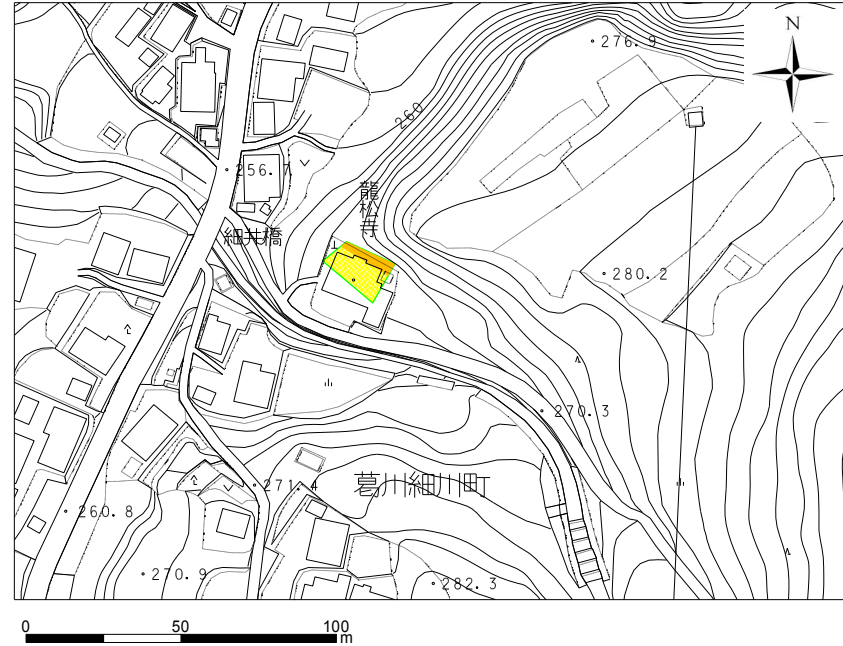
土砂災害警戒区域・土砂災害特別警戒区域 区域図

土砂災害警戒区域・土砂災害特別警戒区域 位置図



・この地図は、国土地理院長の承認を得て、同院発行の
 数値地図25000(地図画像)を複製したものである。
 (承認番号 平16総複、第205号)

自然現象の種類	急傾斜地の崩壊
区域番号	I-1901
区域名	城岡
所在地	大津市葛川細川町



1 : 2500

土砂災害警戒区域		
土砂災害特別警戒区域	土石等の(移動)高さが1m以下の場合、 土石等の移動による力が100kN/m ² を超える区域	
	土石等の堆積の高さが3mを超える区域	
	それ以外の区域	

※図、表等の配置については、各区域により検討し、配置する。

土砂災害警戒区域等設定調査 航空写真平面図 (大津市葛川細川地区)

