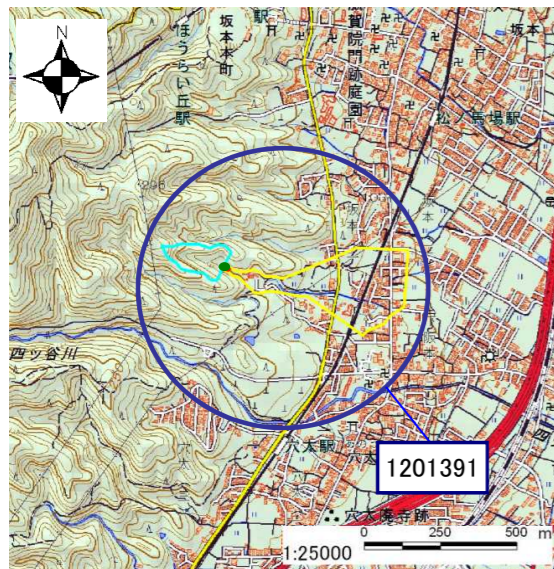


土砂災害特別警戒区域  
 告示年月日 平成 31 年 3 月 22 日  
 告示番号 滋賀県告示第 155 号

土砂災害警戒区域  
 告示年月日 平成 31 年 3 月 22 日  
 告示番号 滋賀県告示第 153 号

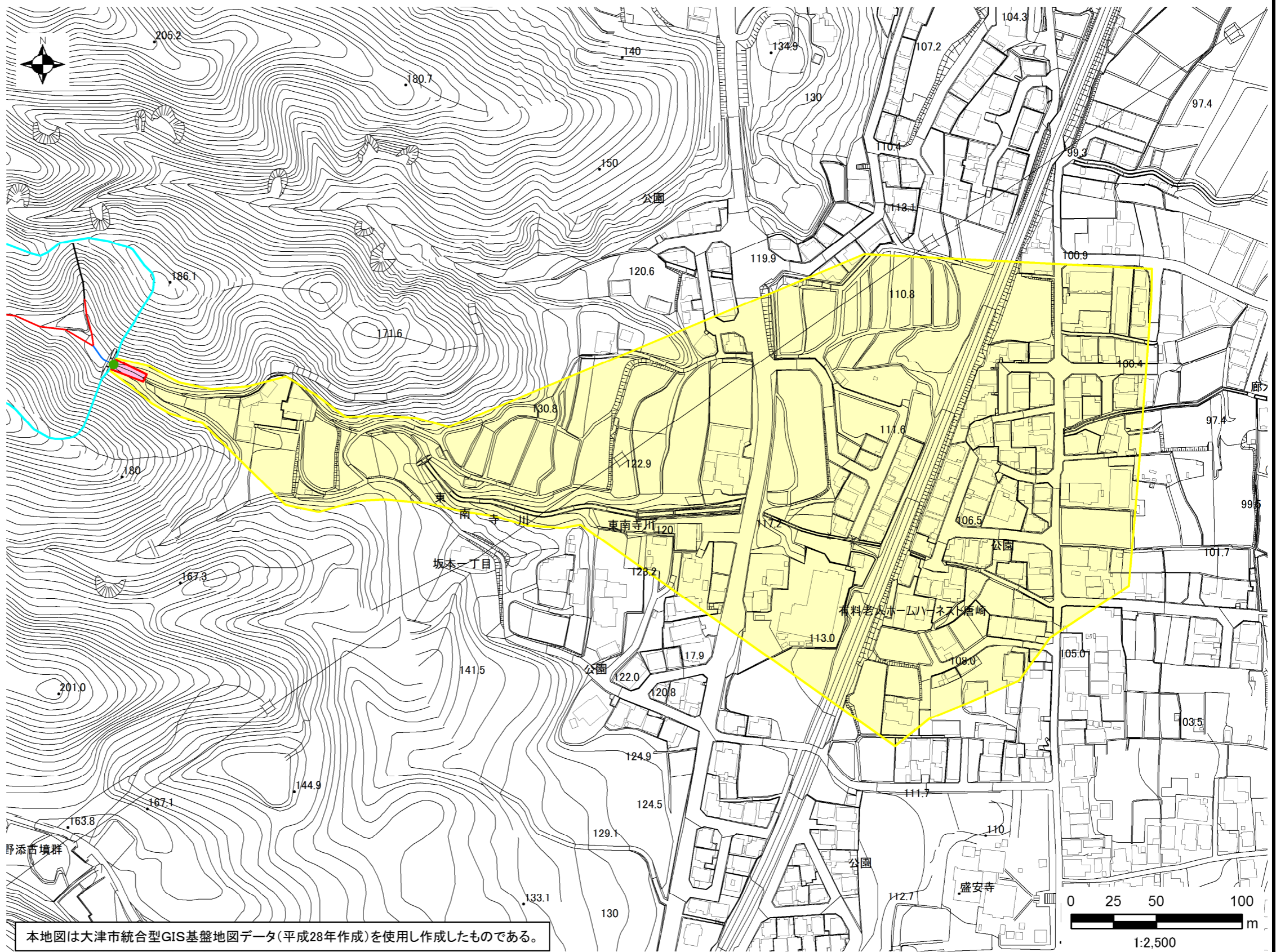
土砂災害警戒区域・土砂災害特別警戒区域 位置図



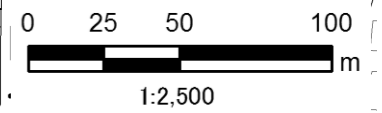
この地図は、国土地理院発行の数値地図25000(地図画像)を複製したものである。(承認番号 平29情複、第39号)

自然現象の種類	土石流
区域番号	1201391
区域名	藤ノ木川支流04
所在地	滋賀県大津市坂本一丁目・坂本二丁目・坂本本町

土砂災害警戒区域・土砂災害特別警戒区域 区域図



本地図は大津市統合型GIS基盤地図データ(平成28年作成)を使用し作成したものである。



○ この区域図は、空中写真測量による地形図に、実測による区域図を投影したものであり、一部異なって見える場合があります。詳しくは、土木事務所にお尋ねください。

土砂災害警戒区域等設定図(オルソ画像)

(様式 2)

