

土砂災害特別警戒区域

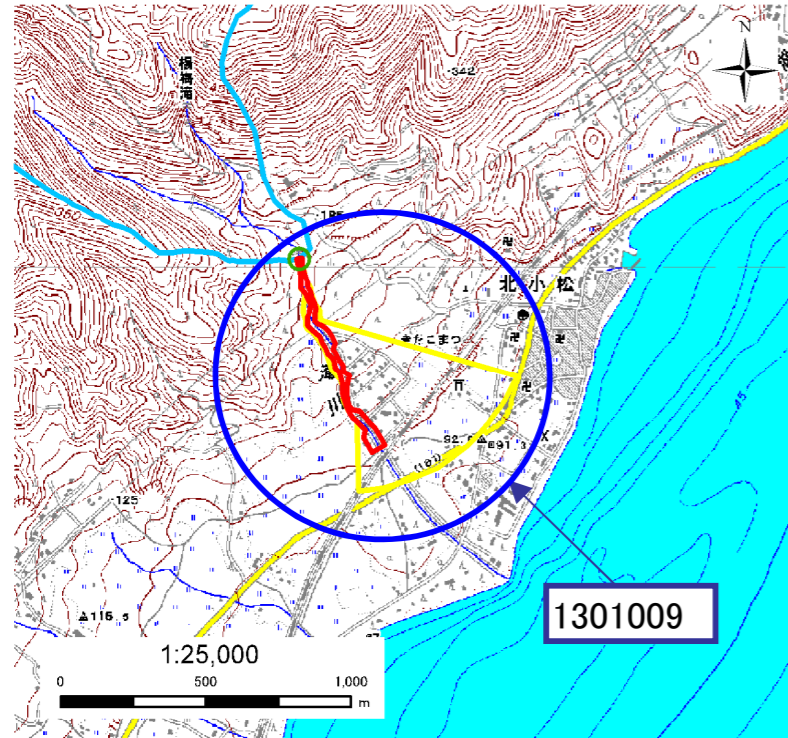
告示年月日 平成 31年 3月 22日  
告示番号 滋賀県告示第 155号

土砂災害警戒区域

告示年月日 平成 31年 3月 22日  
告示番号 滋賀県告示第 153号

土砂災害警戒区域・土砂災害特別警戒区域 区域図

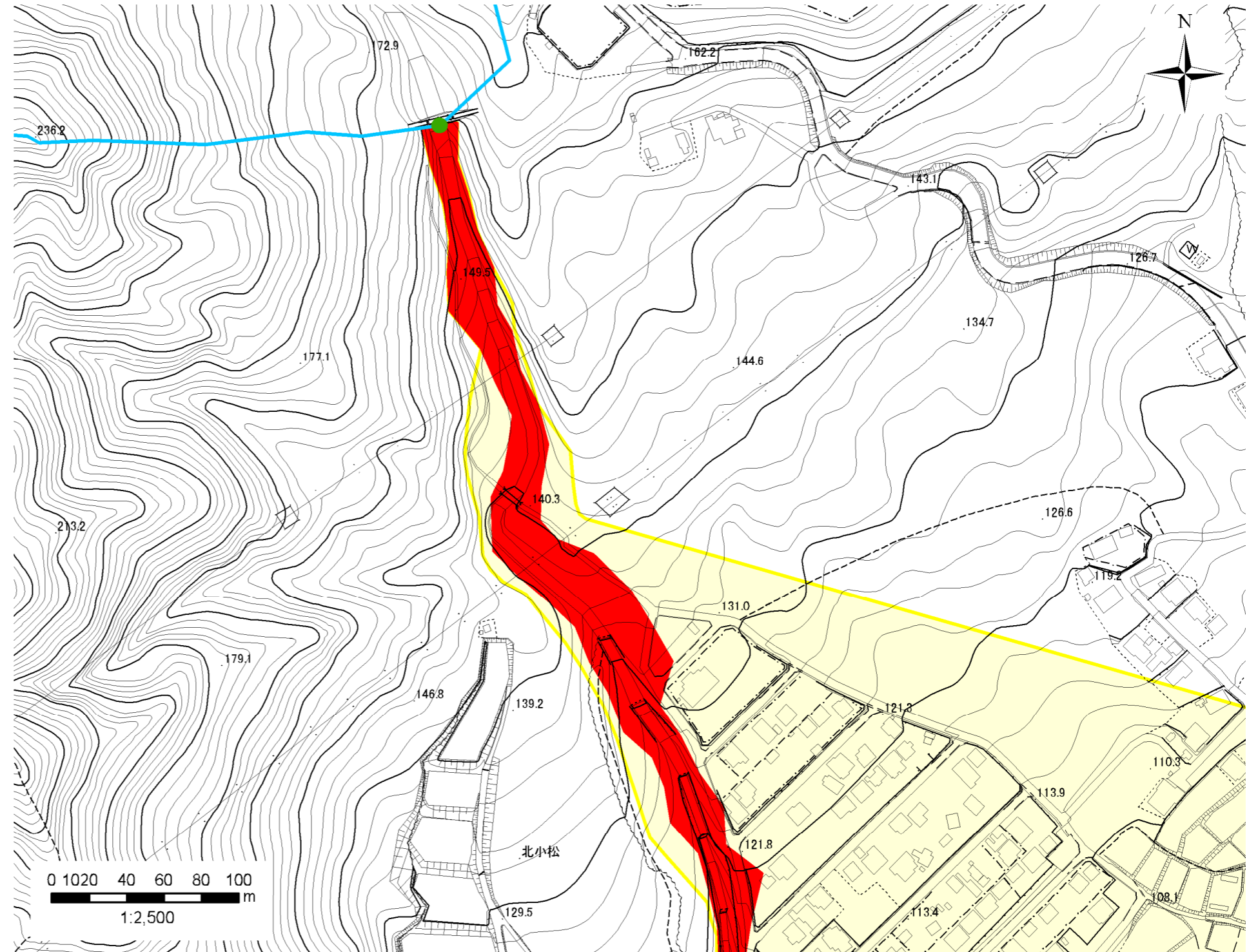
土砂災害警戒区域・土砂災害特別警戒区域 位置区



・この地図は、国土地理院発行の数値地図25000(地図画像)を

自然現象の種類	土石流
区域番号	1301009
区域の名称	タンヤマ谷
区域の所在地	滋賀県大津市北小松

土砂災害警戒区域		
土砂災害特別警戒区域	土石流の高さが1mを超える区域	
	土石流により建築物に作用すると想定される力が50kN/m2を超える区域	
	土石流の高さが1m以下の区域	



○ この区域図は、空中写真測量による地形図に、実測による区域図を投影したものであり、一部異なって見える場合があります。詳しくは、土木事務所にお尋ねください。

土砂災害特別警戒区域

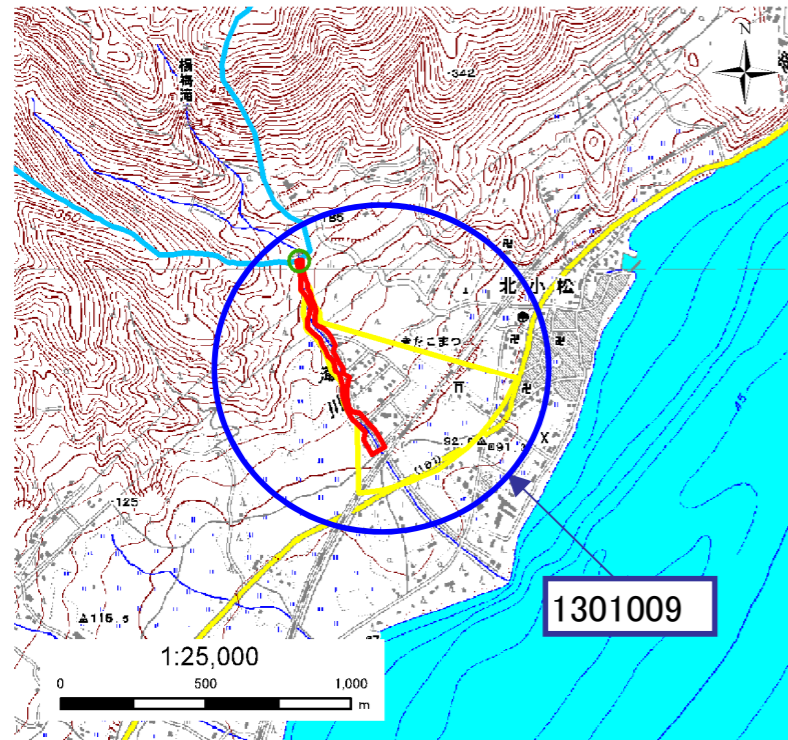
告示年月日 平成 31年 3月 22日  
告示番号 滋賀県告示第 155号

土砂災害警戒区域

告示年月日 平成 31年 3月 22日  
告示番号 滋賀県告示第 153号

土砂災害警戒区域・土砂災害特別警戒区域 区域図

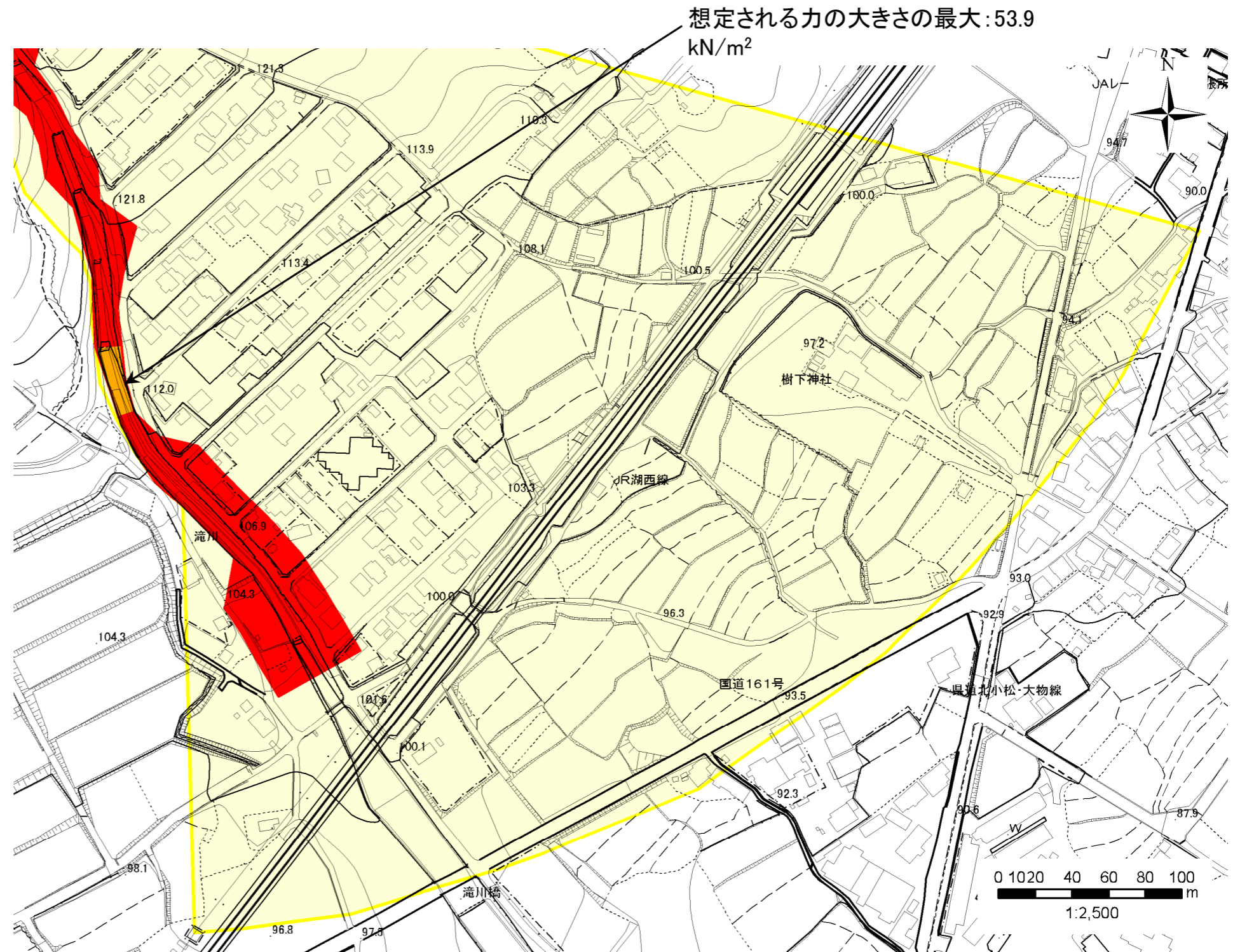
土砂災害警戒区域・土砂災害特別警戒区域 位置区



・この地図は、国土地理院発行の数値地図25000(地図画像)を

自然現象の種類	土石流
区域番号	1301009
区域の名称	タンヤマ谷
区域の所在地	滋賀県大津市北小松

土砂災害警戒区域		
土砂災害特別警戒区域	土石流の高さが1mを超える区域	
	土石流により建築物に作用すると想定される力が50kN/m <sup>2</sup> を超える区域	
	土石流により建築物に作用すると想定される力が50kN/m <sup>2</sup> 以下の区域	
土石流の高さが1m以下の区域		



○ この区域図は、空中写真測量による地形図に、実測による区域図を投影したものであり、一部異なって見える場合があります。詳しくは、土木事務所にお尋ねください。

# 土砂災害警戒区域等設定図(オルソ画像)

様式 2

