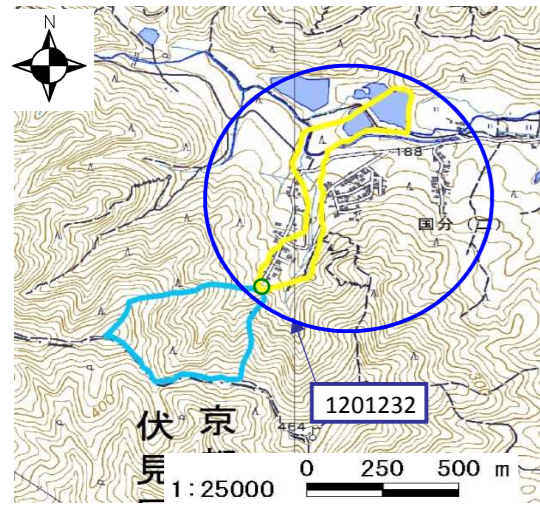


土砂災害警戒区域・土砂災害特別警戒区域 区域図

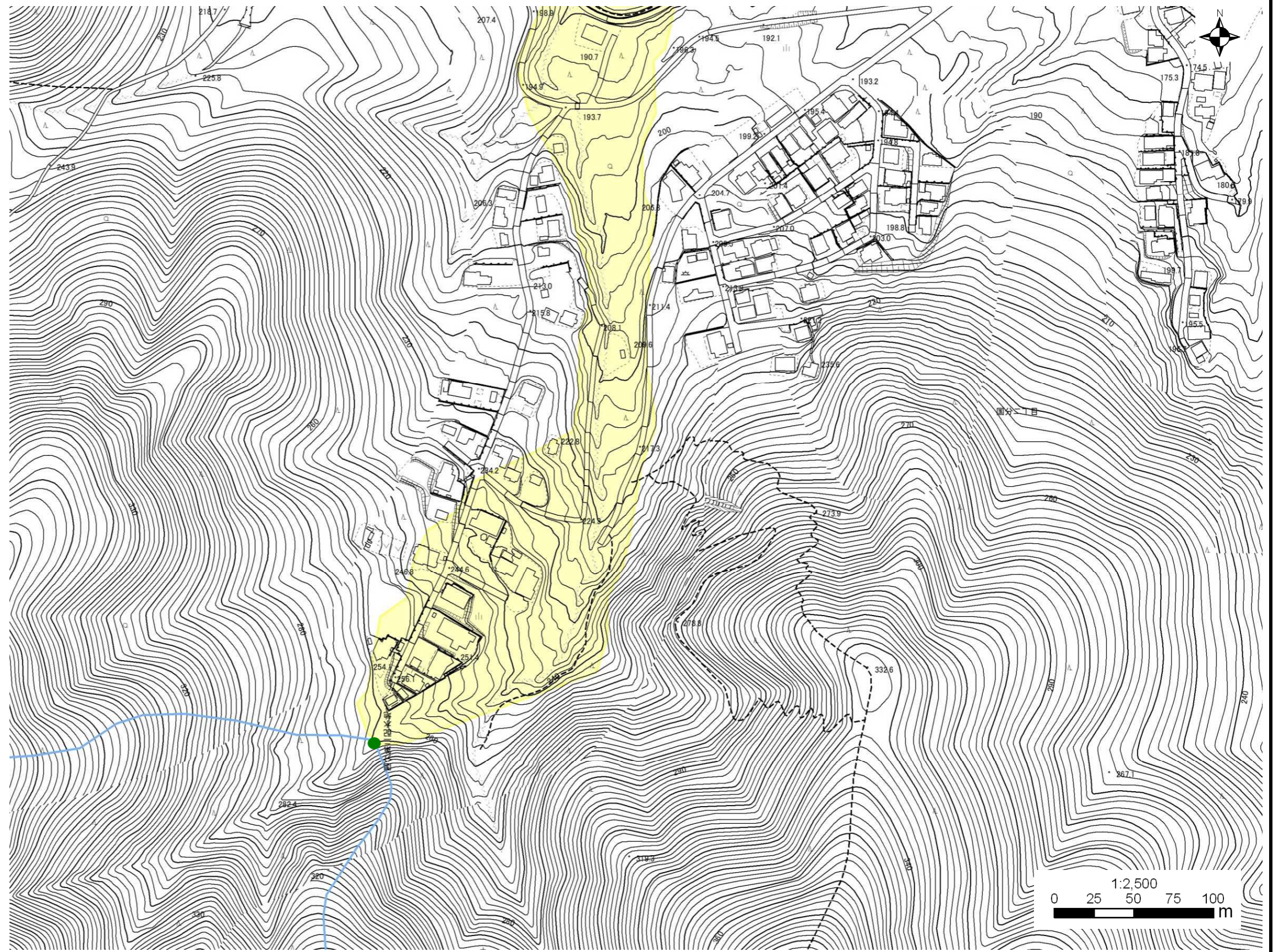
土砂災害警戒区域・土砂災害特別警戒区域 位置図



この地図は、国土地理院長の承認を得て、同院発行の電子地形図 25000を複製したものである。(承認番号 平29情複、第60号)

|         |             |
|---------|-------------|
| 自然現象の種類 | 土石流         |
| 区域番号    | 1201232     |
| 区域の名称   | 三田川支流2      |
| 区域の所在地  | 滋賀県大津市国分二丁目 |

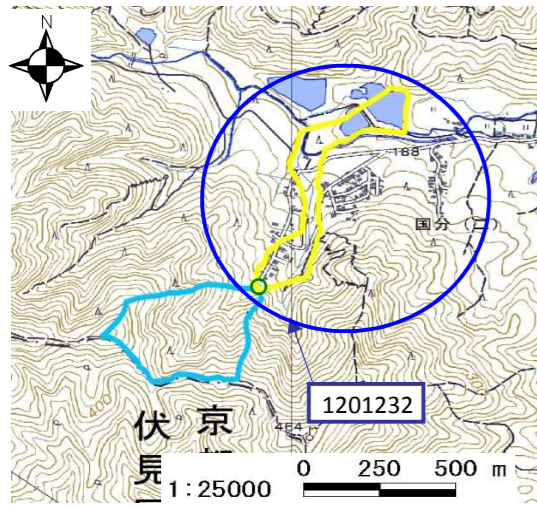
|            |  |  |
|------------|--|--|
| 土砂災害警戒区域   |  |  |
| 土砂災害特別警戒区域 | 土石流の高さが1mを超える区域                                  |  |
|            | 土石流により建築物に作用すると想定される力が50kN/m <sup>2</sup> を超える区域 |  |
|            | 土石流の高さが1m以下の区域                                   |  |



○ この区域図は、空中写真測量による地形図に、実測による区域図を投影したものであり、一部異なって見える場合があります。  
 詳しくは、土木事務所にお尋ねください。

土砂災害警戒区域・土砂災害特別警戒区域 区域図

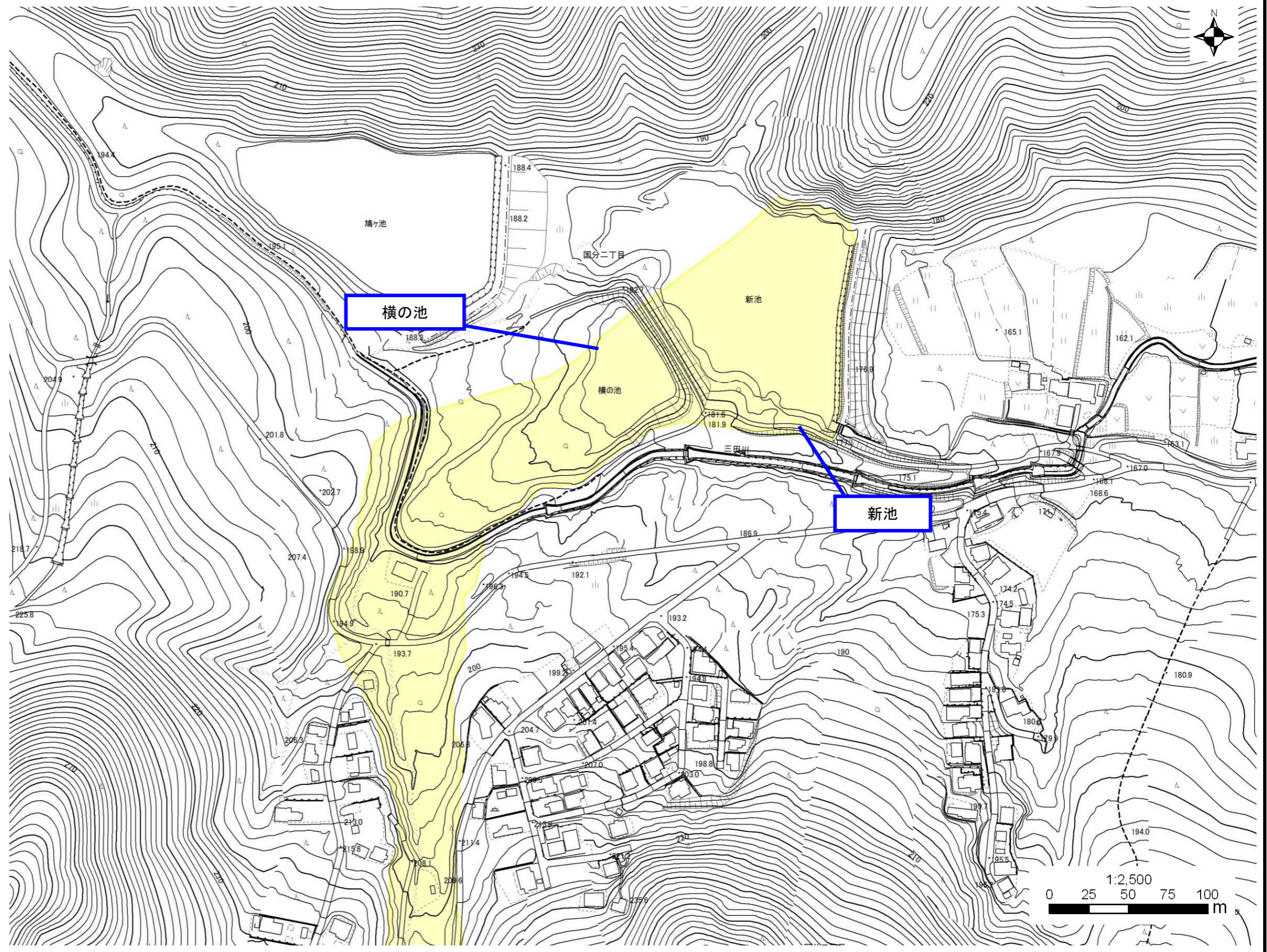
土砂災害警戒区域・土砂災害特別警戒区域 位置図



この地図は、国土地理院長の承認を得て、同院発行の電子地形図 25000を複製したものである。(承認番号 平29情複、第60号)

|         |             |
|---------|-------------|
| 自然現象の種類 | 土石流         |
| 区域番号    | 1201232     |
| 区域の名称   | 三田川支流2      |
| 区域の所在地  | 滋賀県大津市国分二丁目 |

| 土砂災害警戒区域   |                 |  |
|------------|-----------------|--|
| 土砂災害特別警戒区域 | 土石流の高さが1mを超える区域 | 土石流により建築物に作用すると想定される力が50kN/m <sup>2</sup> を超える区域 |
|            | 土石流の高さが1m以下の区域  | 土石流により建築物に作用すると想定される力が50kN/m <sup>2</sup> 以下の区域  |
|            | 土石流の高さが1m以下の区域  |  |



○ この区域図は、空中写真測量による地形図に、実測による区域図を投影したものであり、一部異なって見える場合があります。  
 詳しくは、土木事務所にお尋ねください。

# 土砂災害警戒区域等設定図(オルソ画像)

様式 2

