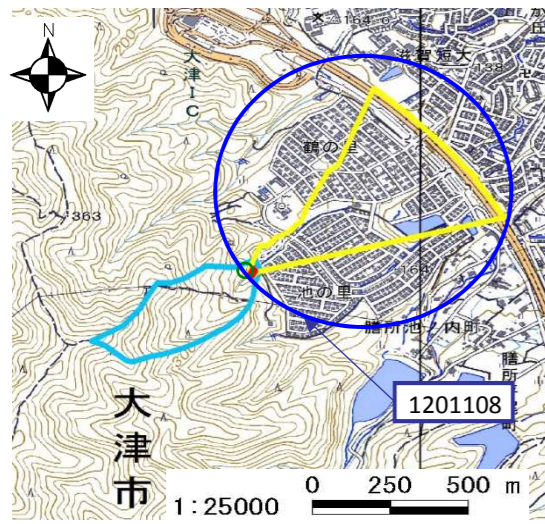


土砂災害特別警戒区域  
 告示年月日 平成 30 年 6 月 26 日  
 告示番号 滋賀県告示第 280 号

土砂災害警戒区域  
 告示年月日 平成 30 年 6 月 26 日  
 告示番号 滋賀県告示第 279 号

土砂災害警戒区域・土砂災害特別警戒区域 区域図

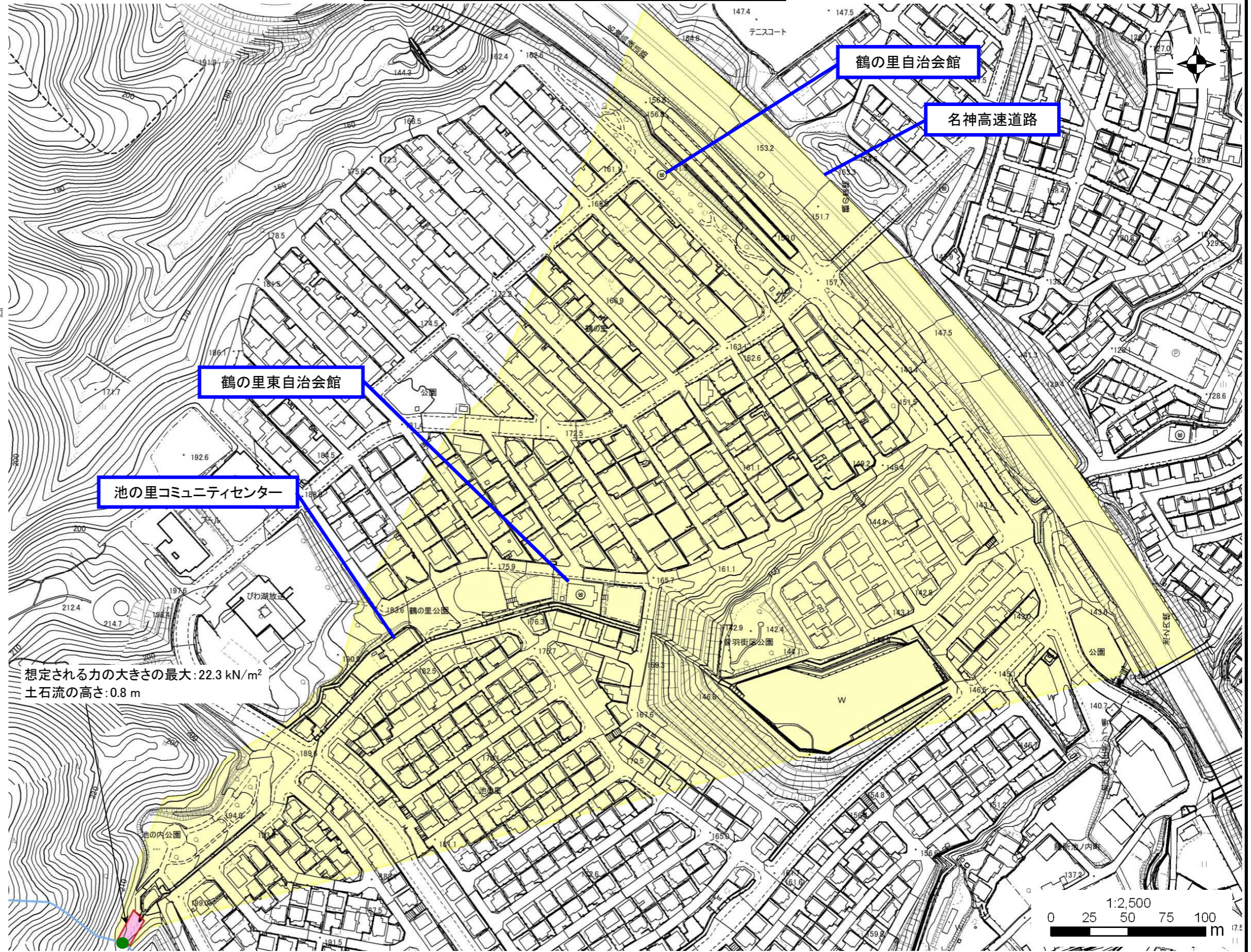
土砂災害警戒区域・土砂災害特別警戒区域 位置図



この地図は、国土地理院長の承認を得て、同院発行の電子地形図 25000を複製したものである。(承認番号 平29情復、第60号)

自然現象の種類	土石流
区域番号	1201108
区域の名称	相模川支流
区域の所在地	滋賀県大津市膳所池ノ内町・鶴の里・池の里

土砂災害警戒区域		
土砂災害特別警戒区域	土石流の高さが1mを超える区域	
	土石流により建築物に作用すると想定される力が50kN/m <sup>2</sup> を超える区域	
	土石流の高さが1m以下の区域	



○ この区域図は、空中写真測量による地形図に、実測による区域図を投影したものであり、一部異なって見える場合があります。詳しくは、土木事務所にお尋ねください。

# 土砂災害警戒区域等設定図(オルソ画像)

様式 2

