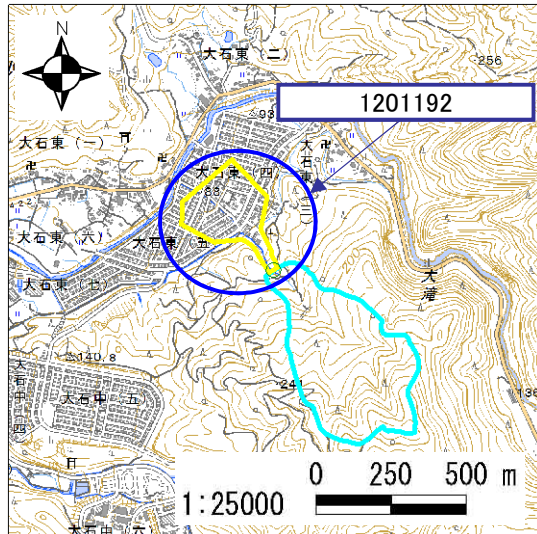


土砂災害警戒区域

告示年月日	平成 30 年 2 月 14 日
告示番号	滋賀県告示第 40 号

土砂災害警戒区域・土砂災害特別警戒区域 区域図

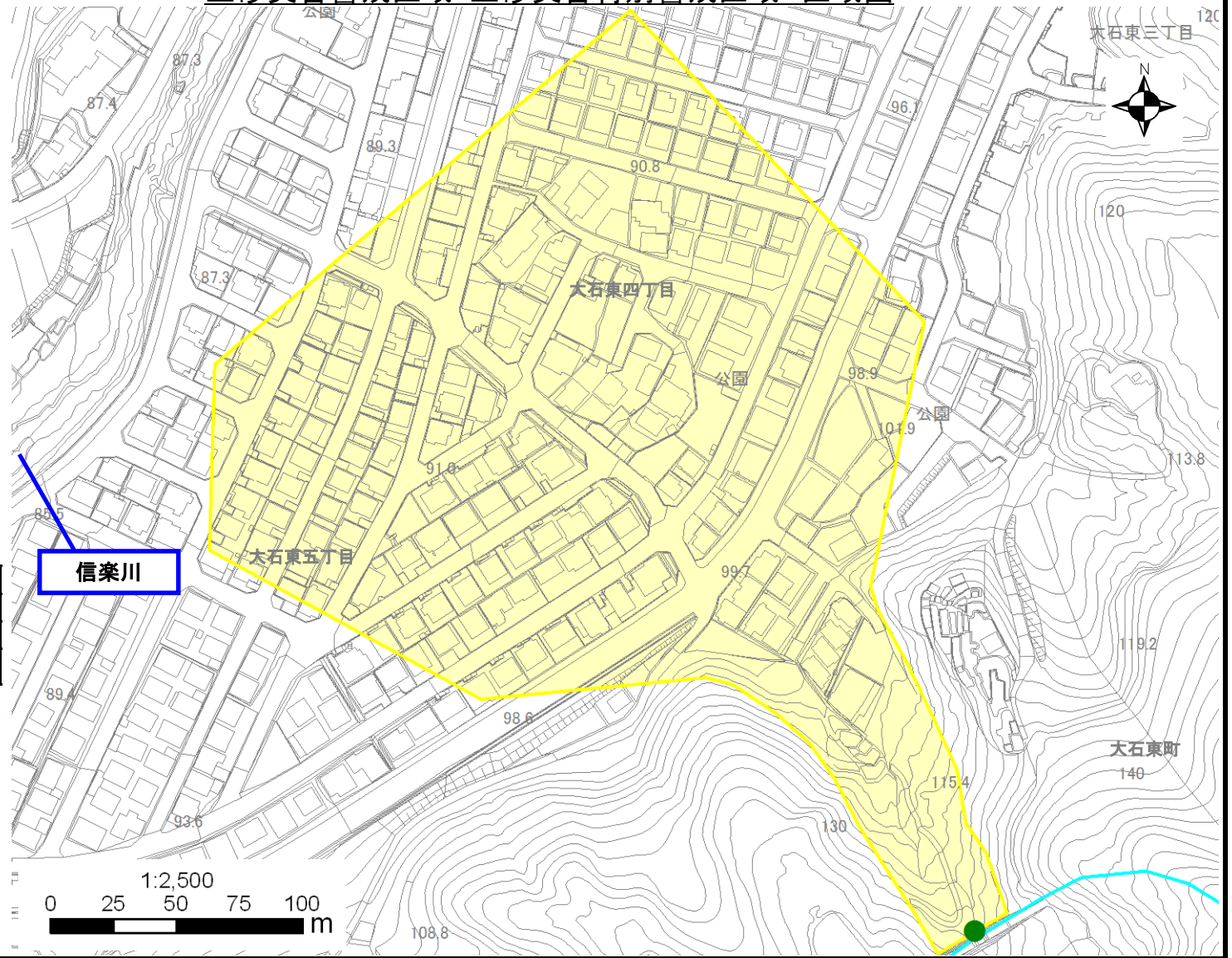
土砂災害警戒区域・土砂災害特別警戒区域 位置図



この地図は、国土地理院長の承認を得て、同院発行の電子地形図 25000を複製したものである。(承認番号 平28情複、第1480号)

自然現象の種類	土石流
区域番号	1201192
区域の名称	スガ谷
区域の所在地	滋賀県大津市大石東三丁目・大石東四丁目・大石東五丁目・大石東町

土砂災害警戒区域		
土砂災害特別警戒区域	土石流の高さが1mを超える区域	
	土石流により建築物に作用すると想定される力が50kN/m ² 以下の区域	
	土石流の高さが1m以下の区域	



○ この区域図は、空中写真測量による地形図に、実測による区域図を投影したものであり、一部異なって見える場合があります。詳しくは、土木事務所にお尋ねください。

土砂災害警戒区域等の設定図

様式 2

