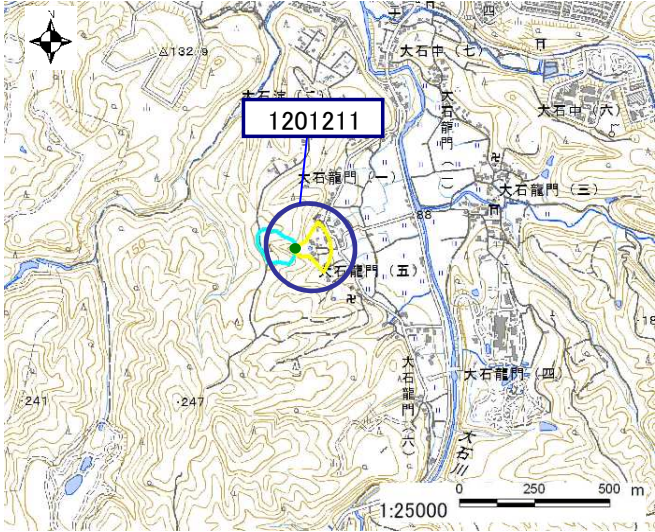


土砂災害警戒区域

| | |
|-------|------------------|
| 告示年月日 | 平成 29 年 6 月 23 日 |
| 告示番号 | 滋賀県告示第 308 号 |

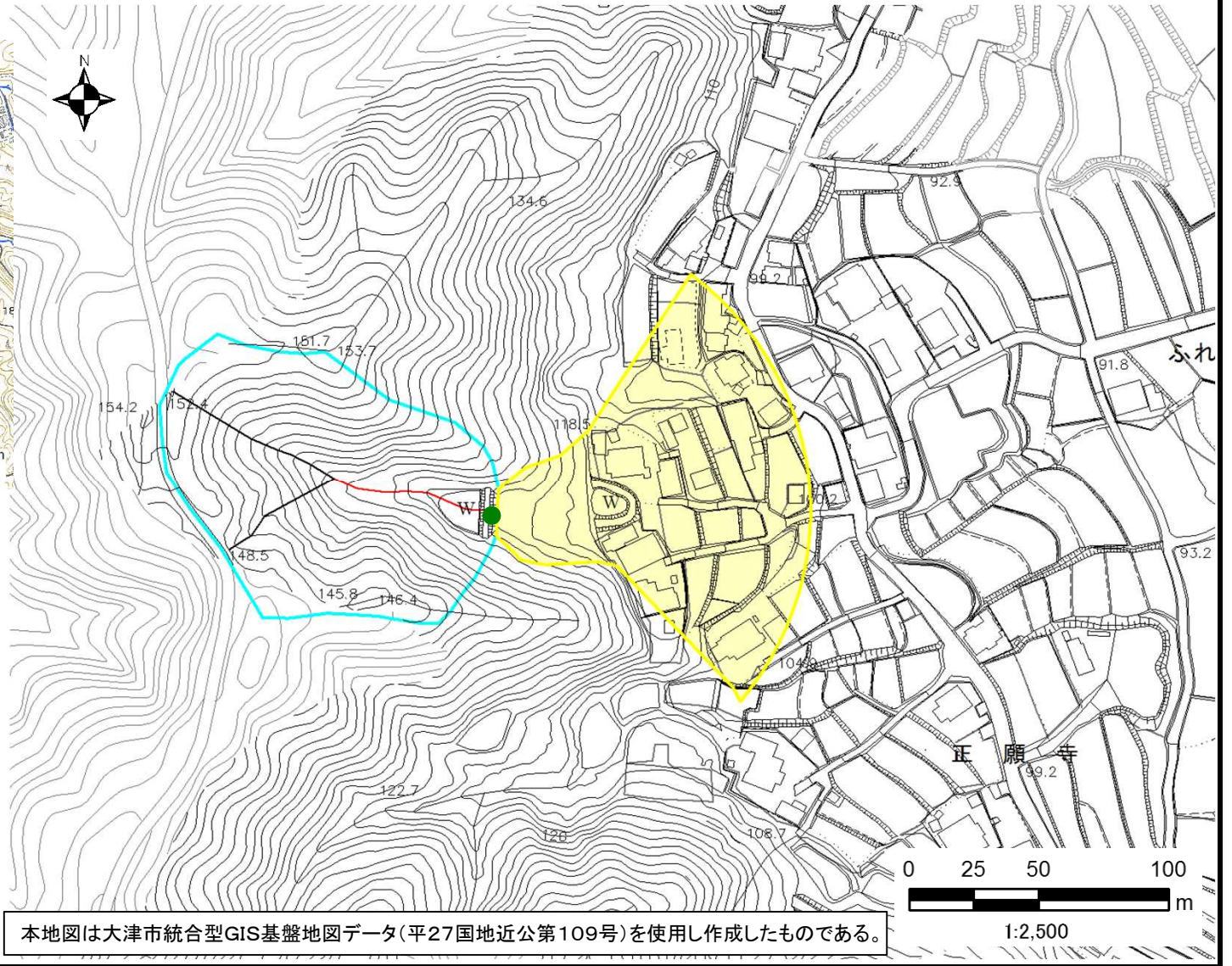
土砂災害警戒区域・土砂災害特別警戒区域 区域図

土砂災害警戒区域・土砂災害特別警戒区域 位置図



この地図は、国土地理院長の承認を得て、同院発行の電子地形図 25000を複製したものである。(承認番号 平28情複、第1231号)

| | |
|---------|-----------------------|
| 自然現象の種類 | 土石流 |
| 区域番号 | 1201211 |
| 区域名 | 大石川支流-17 |
| 所在地 | 滋賀県大津市大石龍門一丁目・大石龍門五丁目 |



本地図は大津市統合型GIS基盤地図データ(平27国地近公第109号)を使用し作成したものである。

| | | |
|------------|-----------------|--|
| 土砂災害警戒区域 | | |
| 土砂災害特別警戒区域 | 土石流の高さが1mを超える区域 | |
| | 土石流の高さが1m以下の区域 | |

○ この区域図は、空中写真測量による地形図に、実測による区域図を投影したものであり、一部異なって見える場合があります。詳しくは、土木事務所にお尋ねください。

土砂災害警戒区域等設定図(オルソ画像)

(様式 2)

