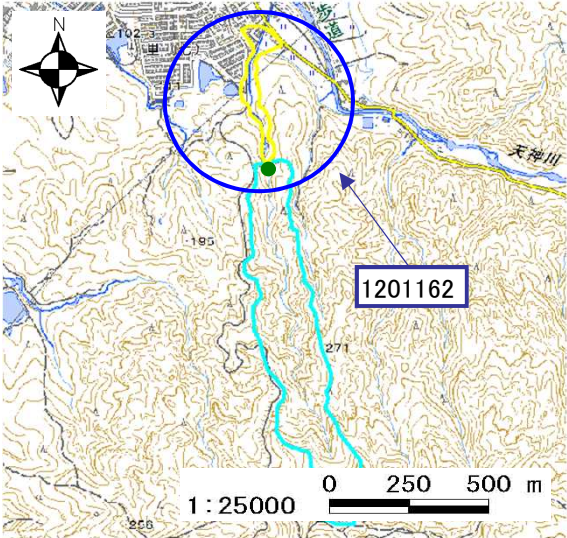


土砂災害警戒区域・土砂災害特別警戒区域 区域図

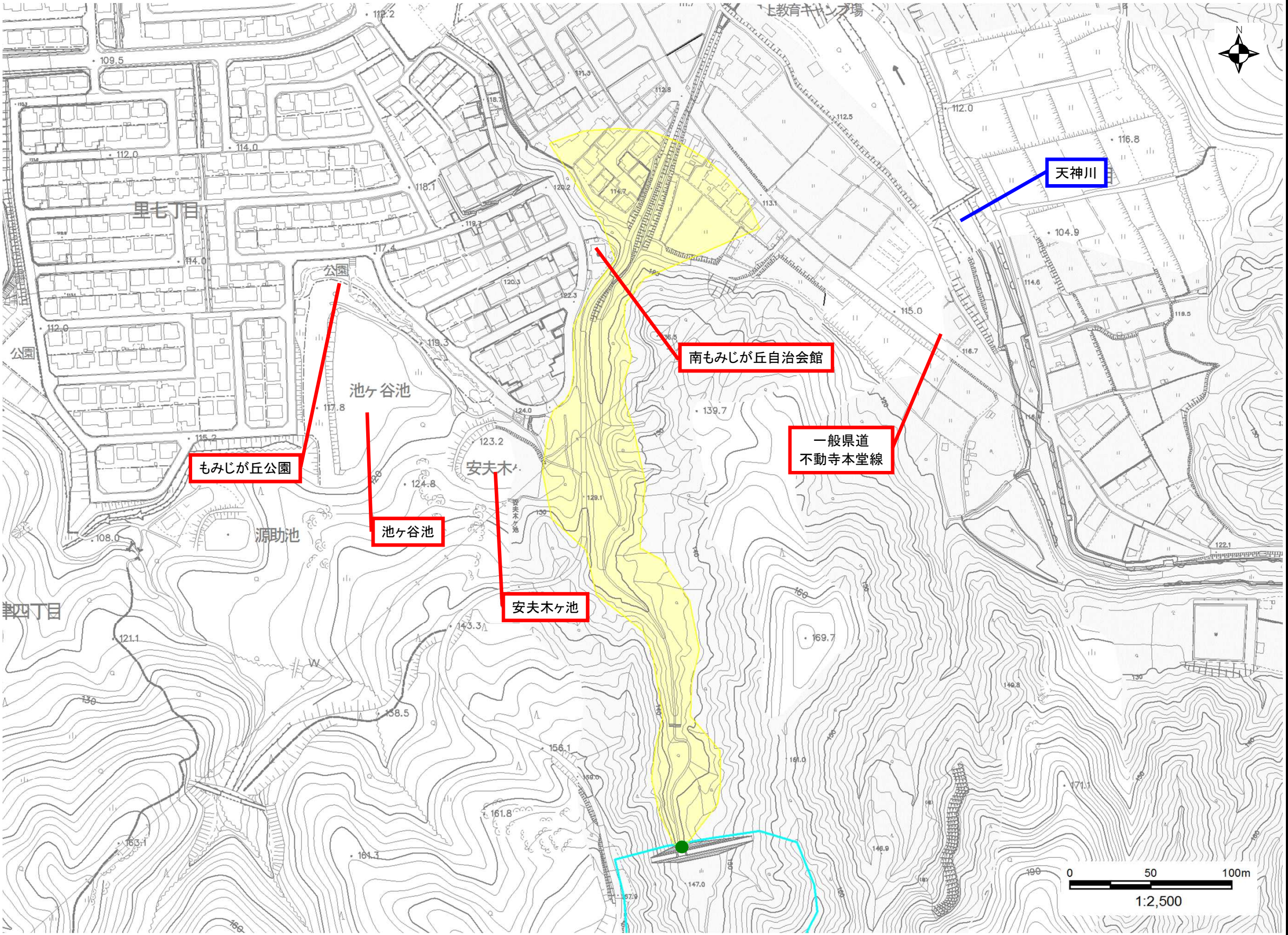
土砂災害警戒区域・土砂災害特別警戒区域 位置図



この地図は、国土地理院長の承認を得て、同院発行の電子地形図25000を複製したものである。(承認番号 平28情複、第1081号)

| | |
|---------|------------|
| 自然現象の種類 | 土石流 |
| 区域番号 | 1201162 |
| 区域の名称 | 土佐ヶ谷1 |
| 区域の所在地 | 滋賀県大津市里七丁目 |

| | | | |
|--------------------|-----------------|-------------------------------------|--|
| 土砂災害警戒区域 | | | |
| 土砂災害 特別警戒 区域 | 土石流の高さが1mを超える区域 | 土石流により建築物に作用すると想定される力が50kN/m2を超える区域 | |
| | 土石流の高さが1m以下の区域 | 土石流により建築物に作用すると想定される力が50kN/m2以下の区域 | |
| | 土石流の高さが1m以下の区域 | | |



○ この区域図は、空中写真測量による地形図に、実測による区域図を投影したものであり、一部異なって見える場合があります。
詳しくは、土木事務所にお尋ねください。

土砂災害警戒区域等設定図(オルソ画像)

(様式 2)

