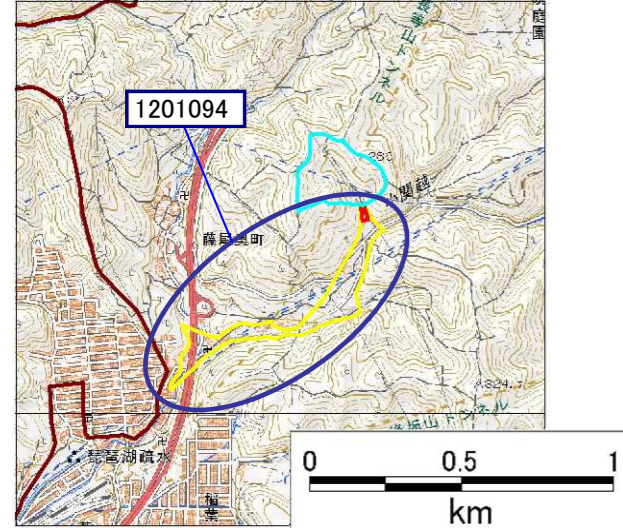


土砂災害警戒区域・土砂災害特別警戒区域 区域図

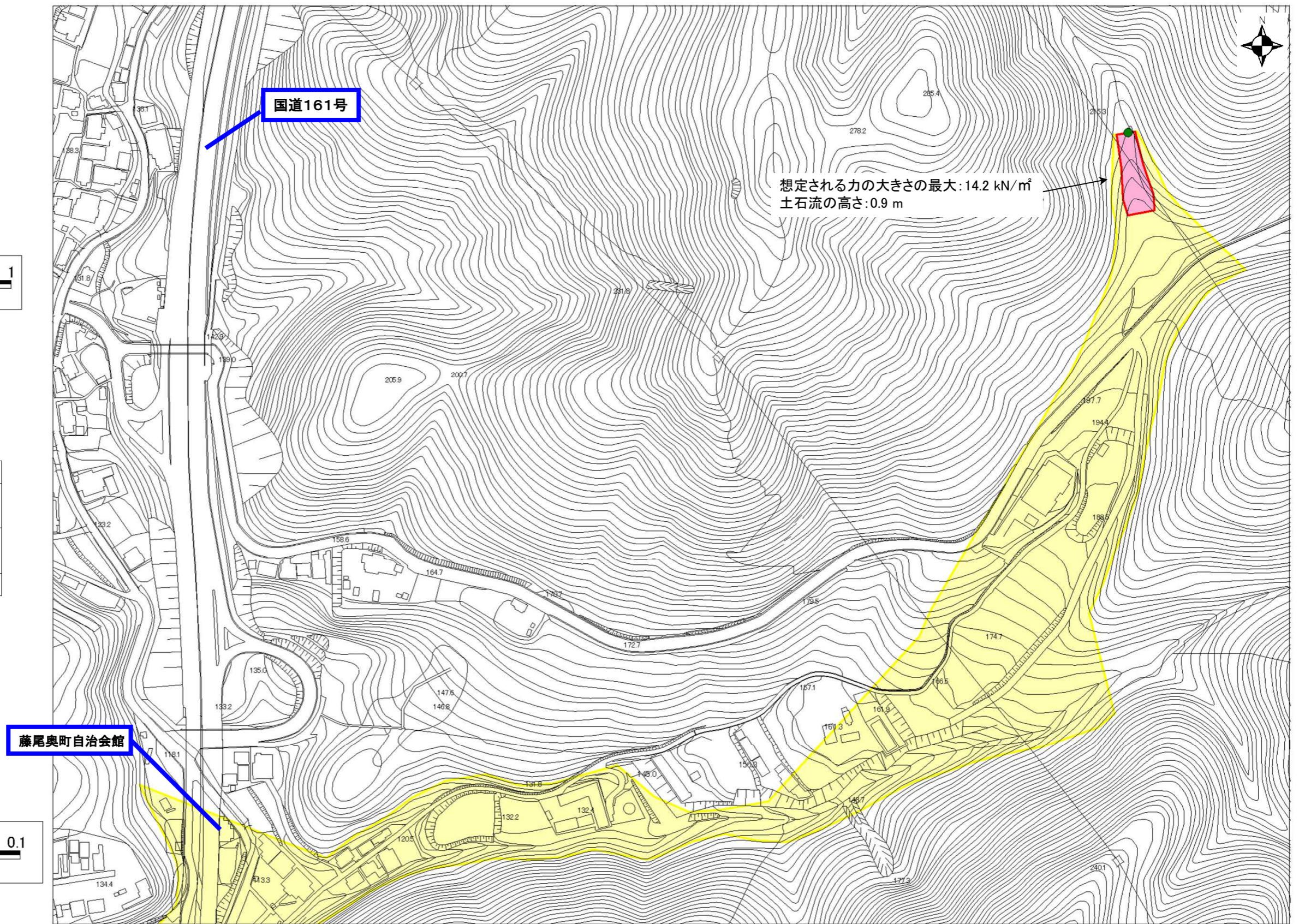
土砂災害警戒区域・土砂災害特別警戒区域 位置図



・この地図は、国土地理院長の承認を得て、同院発行の電子地形図25000を複製したものである。(承認番号 平28情複、第1082号)

自然現象の種類	土石流
区域番号	1201094
区域名	藤尾川支流
所在地	滋賀県大津市藤尾奥町、稲葉台

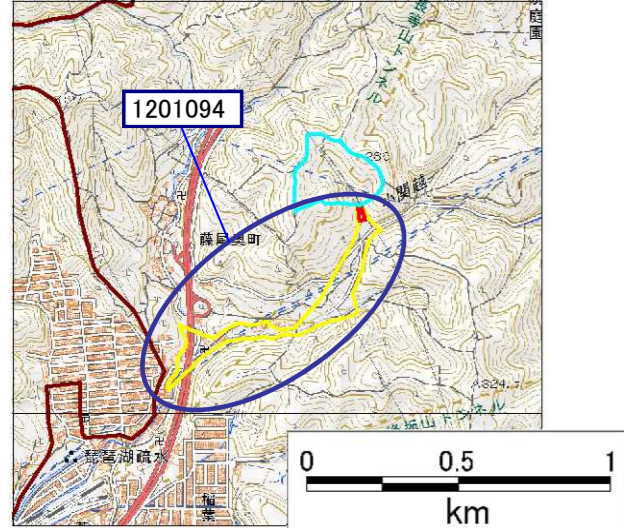
土砂災害警戒区域		色
土砂災害特別警戒区域	土石流の高さが1mを超える区域	黄色
	土石流により建築物に作用すると想定される力が50kN/m <sup>2</sup> を超える区域	赤色
	土石流により建築物に作用すると想定される力が50kN/m <sup>2</sup> 以下の区域	赤色
	土石流の高さが1m以下の区域	ピンク色



○ この区域図は、空中写真測量による地形図に、実測による区域図を投影したものであり、一部異なって見える場合があります。詳しくは、土木事務所にお尋ねください。

土砂災害警戒区域・土砂災害特別警戒区域 区域図

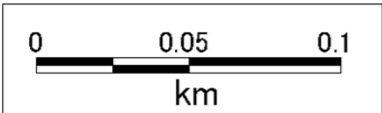
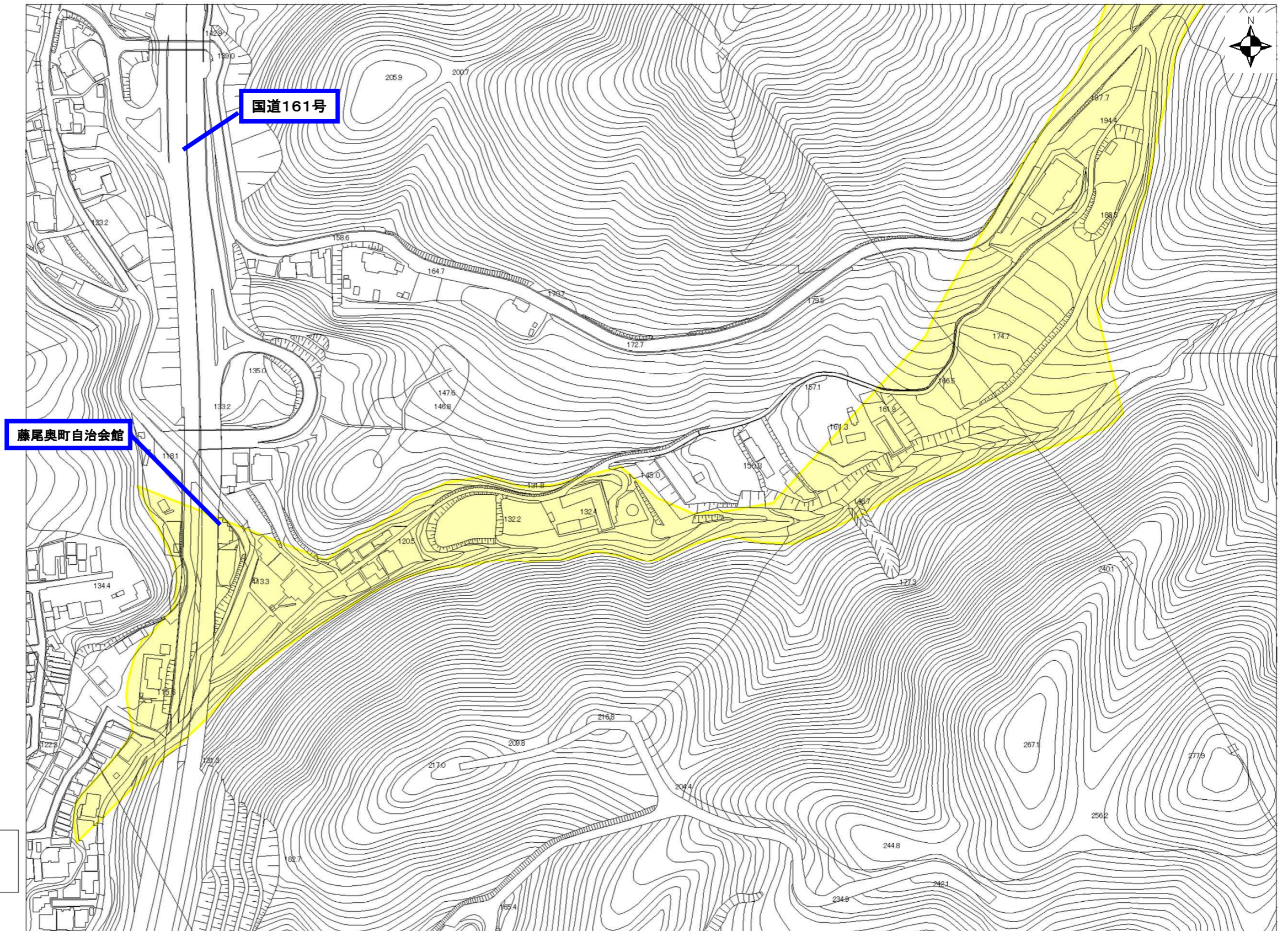
土砂災害警戒区域・土砂災害特別警戒区域 位置図



・この地図は、国土地理院長の承認を得て、同院発行の電子地形図25000を複製したものである。(承認番号 平28情複、第1082号)

自然現象の種類	土石流
区域番号	1201094
区域名	藤尾川支流
所在地	滋賀県大津市藤尾奥町、稲葉台

土砂災害警戒区域		色
土砂災害特別警戒区域	土石流の高さが1mを超える区域	黄色
	土石流により建築物に作用すると想定される力が50kN/m <sup>2</sup> を超える区域	オレンジ
	土石流により建築物に作用すると想定される力が50kN/m <sup>2</sup> 以下の区域	赤
土石流の高さが1m以下の区域		ピンク



S=1/2500

○ この区域図は、空中写真測量による地形図に、実測による区域図を投影したものであり、一部異なって見える場合があります。詳しくは、土木事務所にお尋ねください。

# 土砂災害警戒区域等設定図(オルソ画像)

様式 2

