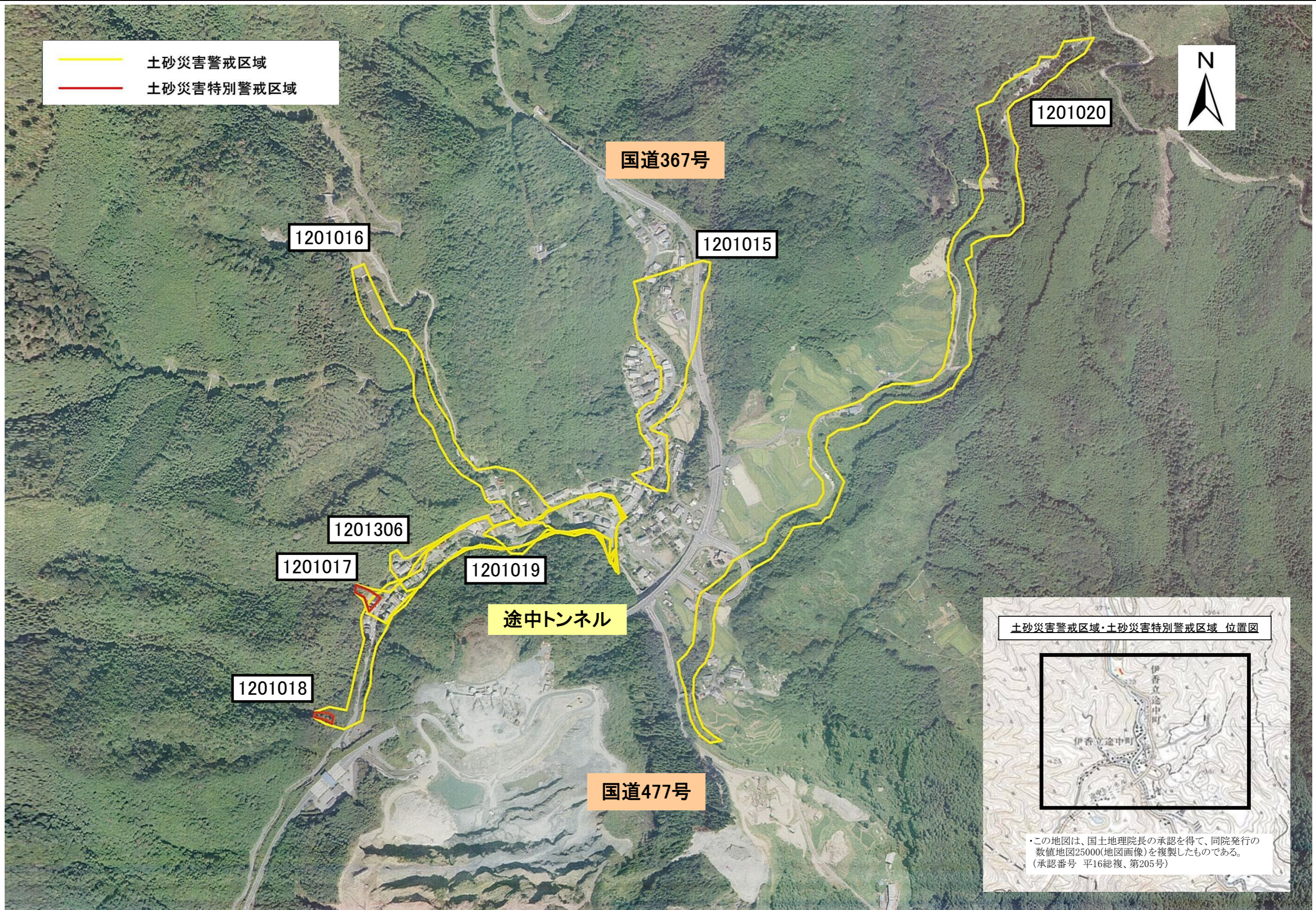


土砂災害警戒区域・土砂災害特別警戒区域 航空写真平面図 (大津市伊香立途中地区)



土砂災害警戒区域・土砂災害特別警戒区域 位置図

伊香立途中町
伊香立途中町

・この地図は、国土地理院長の承認を得て、同院発行の
数値地図25000(地図画像)を複製したものである。
(承認番号 平16総複、第205号)