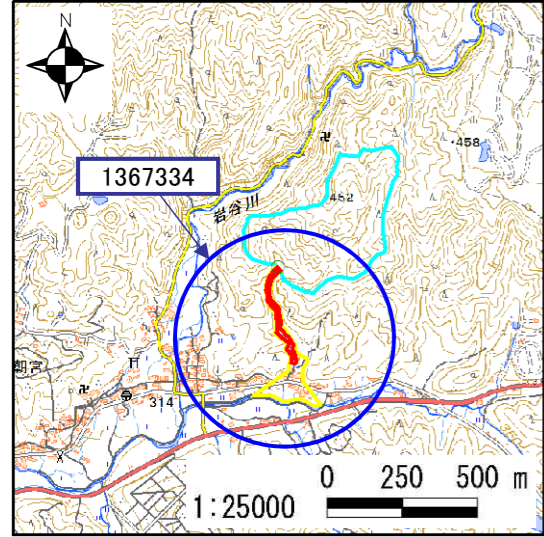
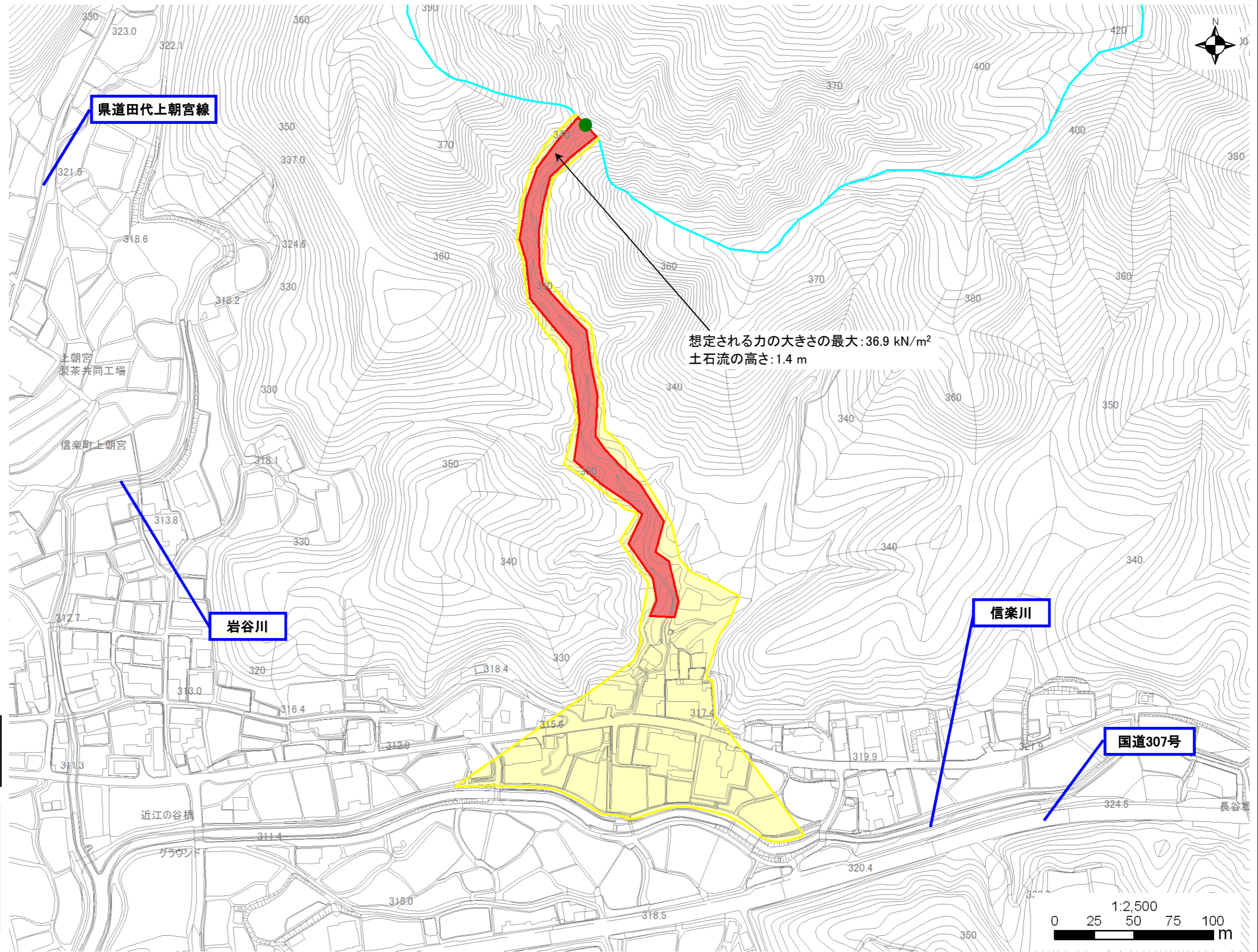


土砂災害警戒区域・土砂災害特別警戒区域 区域図

土砂災害警戒区域・土砂災害特別警戒区域 位置図



この地図は、国土地理院発行の数値地図25000(地図画像)を複製したものである。



想定される力の大きさの最大: 36.9 kN/m<sup>2</sup>  
 土石流の高さ: 1.4 m

自然現象の種類	土石流
区域番号	1367334
区域の名称	信楽川支流
区域の所在地	滋賀県甲賀市信楽町上朝宮

土砂災害警戒区域		
土砂災害特別警戒区域	土石流の高さが1mを超える区域	土砂流により建築物に作用すると想定される力が50kN/m <sup>2</sup> を超える区域
	土石流の高さが1m以下の区域	土砂流により建築物に作用すると想定される力が50kN/m <sup>2</sup> 以下の区域

○ この区域図は、空中写真測量による地形図に、実測による区域図を投影したものであり、一部異なって見える場合があります。詳しくは、土木事務所にお尋ねください。



土砂災害警戒区域等設定図(オルソ画像)

様式 2

