

土砂災害特別警戒区域

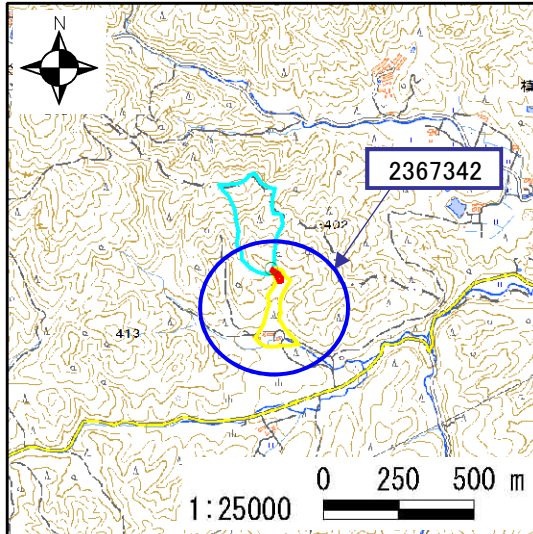
| | |
|-------|---------------|
| 告示年月日 | 平成 31年 3月 26日 |
| 告示番号 | 滋賀県告示第 175号 |

土砂災害警戒区域

| | |
|-------|---------------|
| 告示年月日 | 平成 31年 3月 26日 |
| 告示番号 | 滋賀県告示第 159号 |

土砂災害警戒区域・土砂災害特別警戒区域 区域図

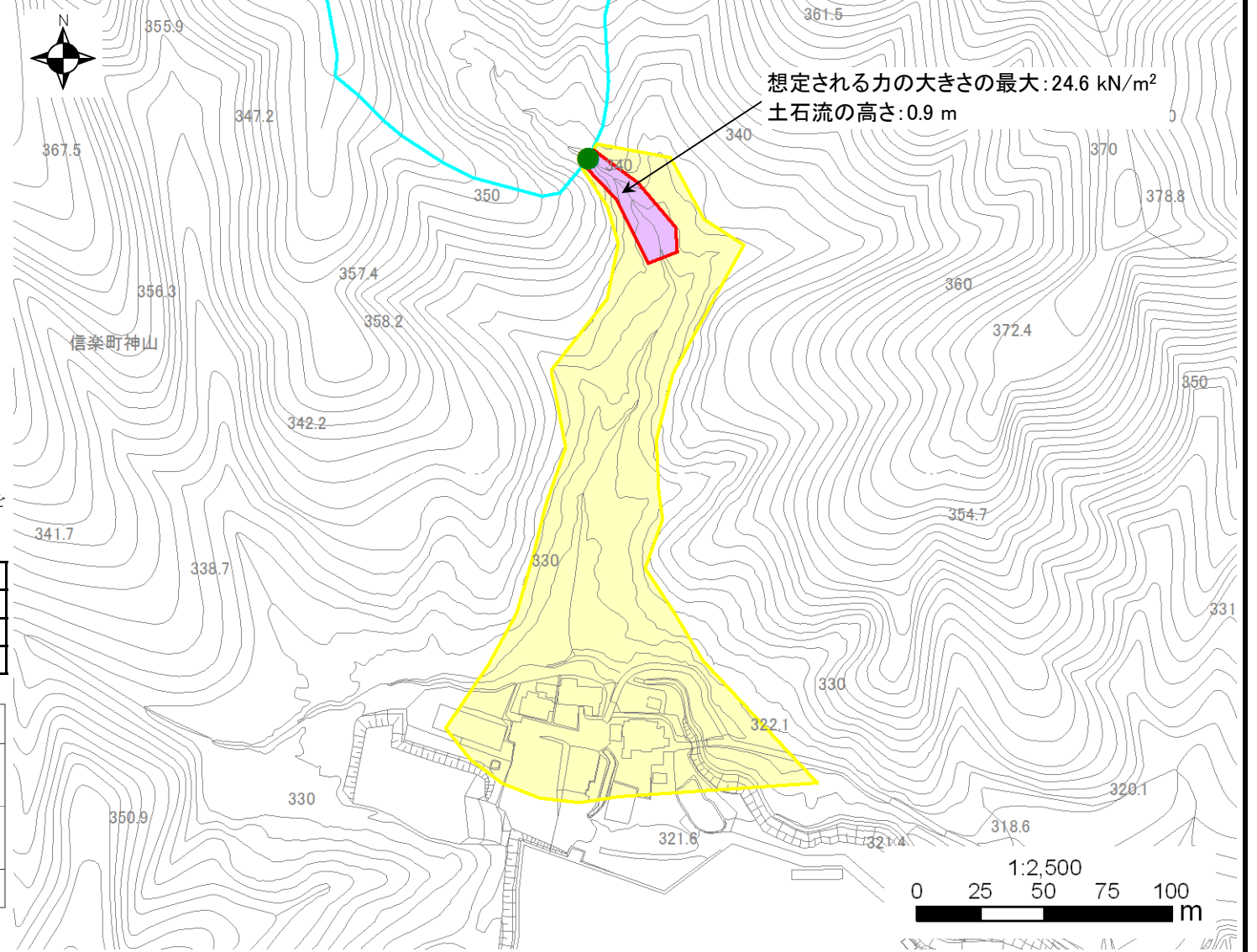
土砂災害警戒区域・土砂災害特別警戒区域 位置図



この地図は、国土地理院発行の数値地図25000(地図画像)を複製したものである。

| | |
|---------|-------------|
| 自然現象の種類 | 土石流 |
| 区域番号 | 2367342 |
| 区域の名称 | 大戸川支流 |
| 区域の所在地 | 滋賀県甲賀市信楽町神山 |

| | | |
|------------|--|--|
| 土砂災害警戒区域 | | |
| 土砂災害特別警戒区域 | 土石流の高さが1mを超える区域 | |
| | 土石流により建築物に作用すると想定される力が50kN/m ² を超える区域 | |
| | 土石流の高さが1m以下の区域 | |



○ この区域図は、空中写真測量による地形図に、実測による区域図を投影したものであり、一部異なって見える場合があります。詳しくは、土木事務所にお尋ねください。

土砂災害警戒区域等設定図(オルソ画像)

様式 2

