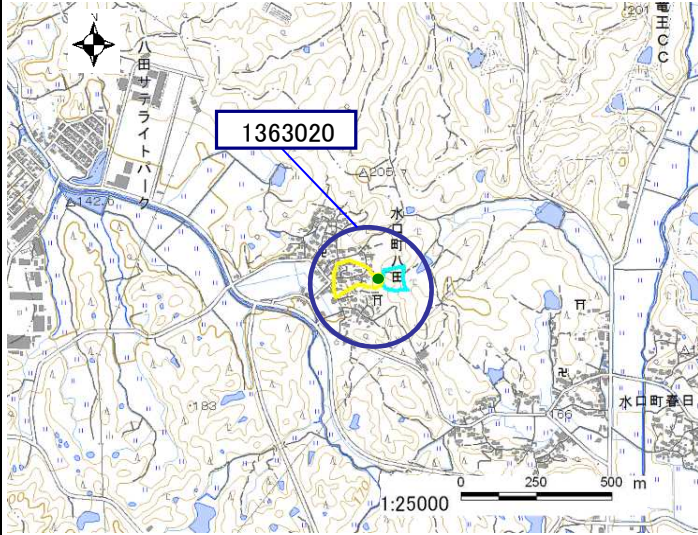


土砂災害警戒区域

告示年月日	平成 31年 3月 15日
告示番号	滋賀県告示第 133号

土砂災害警戒区域・土砂災害特別警戒区域 区域図

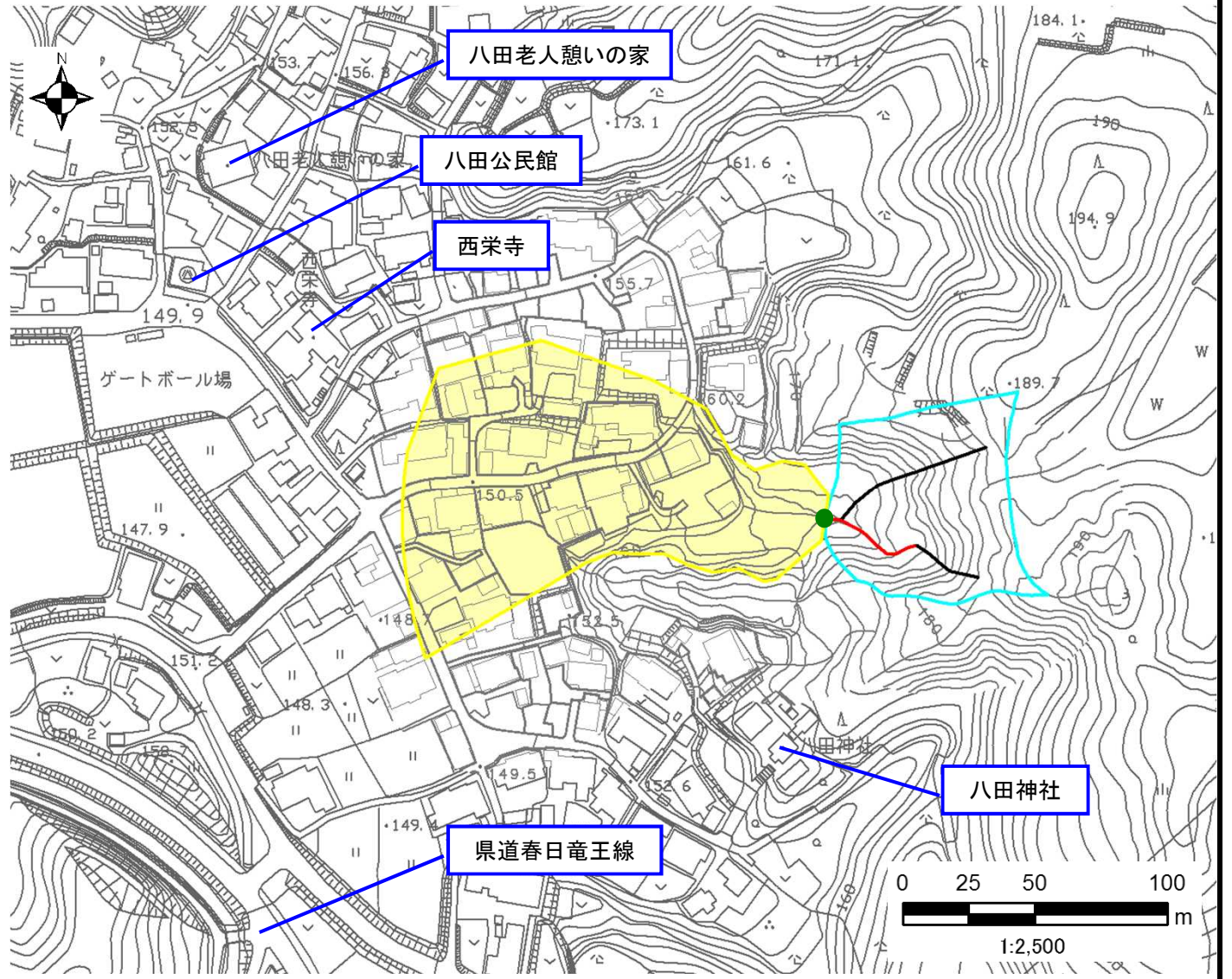
土砂災害警戒区域・土砂災害特別警戒区域 位置図



・この地図は、国土地理院発行の数値地図25000(地図画像)を複製したものである。

自然現象の種類	土石流
区域番号	1363020
区域名	祖父川支流
所在地	滋賀県甲賀市水口町八田

土砂災害警戒区域		
土砂災害特別警戒区域	土石流の高さが1mを超える区域	
	土石流により建築物に作用すると想定される力が50kN/m <sup>2</sup> を超える区域	
	土石流により建築物に作用すると想定される力が50kN/m <sup>2</sup> 以下の区域	
土石流の高さが1m以下の区域		

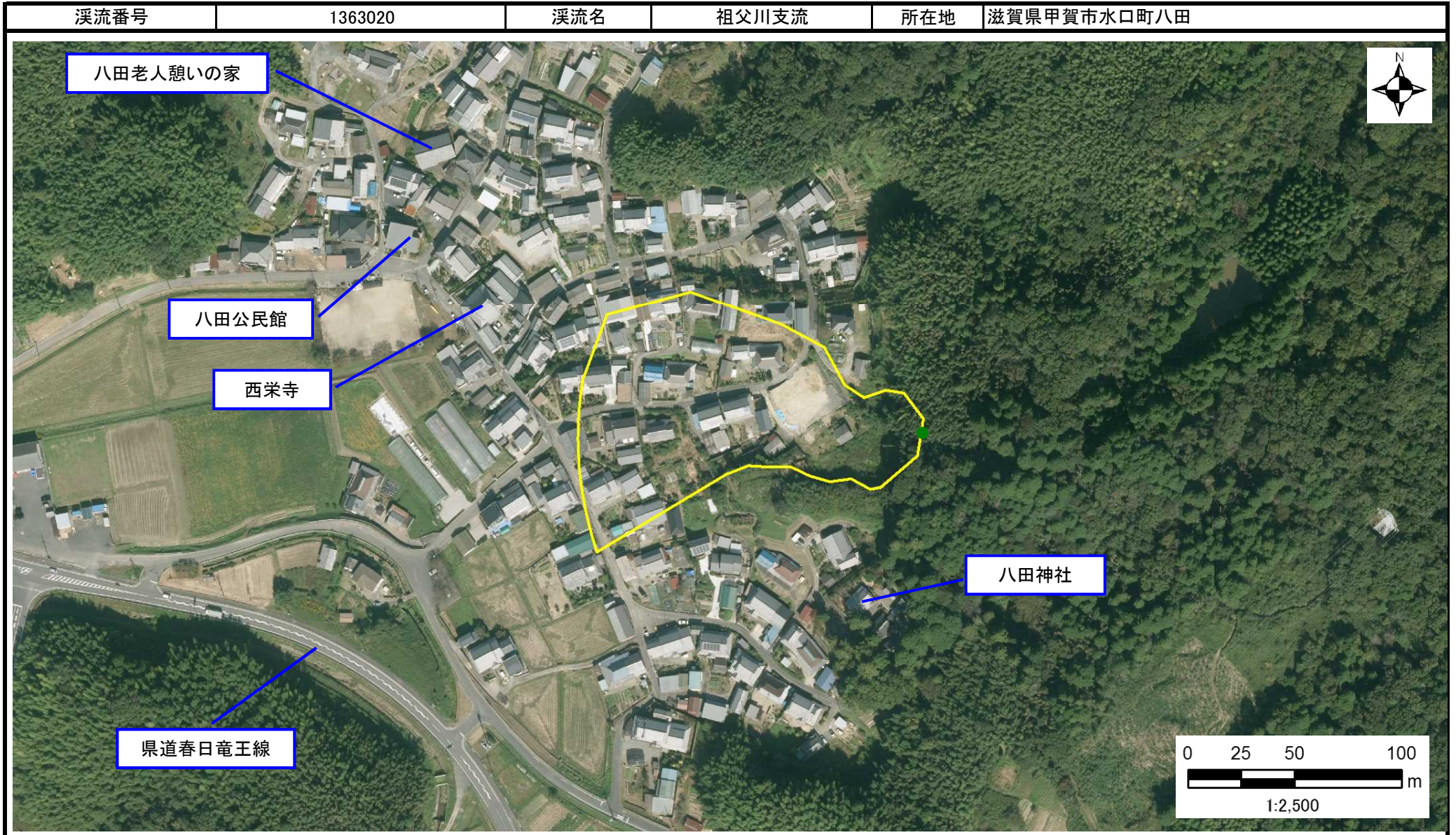


○ この区域図は、空中写真測量による地形図に、実測による区域図を投影したものであり、一部異なって見える場合があります。  
詳しくは、土木事務所にお尋ねください。



土砂災害警戒区域等設定図(オルソ画像)

(様式 2)





# 溪流の位置図 (土石流)

(様式 3)

溪流番号	1363020
水系名	淀川
河川名	祖父川
溪流名	祖父川支流

所在地	滋賀県甲賀市水口町八田
土木事務所・地域振興局	甲賀土木事務所
調書作成日	平成30年3月23日
作成会社(作成者)	アジア航測株式会社(梅村 裕也)

溪流位置図(S=1/25,000基図)

