

土砂災害特別警戒区域

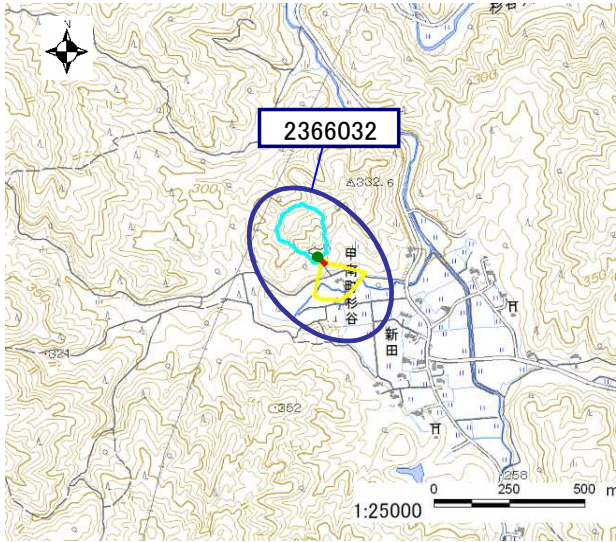
|       |               |
|-------|---------------|
| 告示年月日 | 平成 31年 3月 15日 |
| 告示番号  | 滋賀県告示第 137号   |

土砂災害警戒区域

|       |               |
|-------|---------------|
| 告示年月日 | 平成 31年 3月 15日 |
| 告示番号  | 滋賀県告示第 132号   |

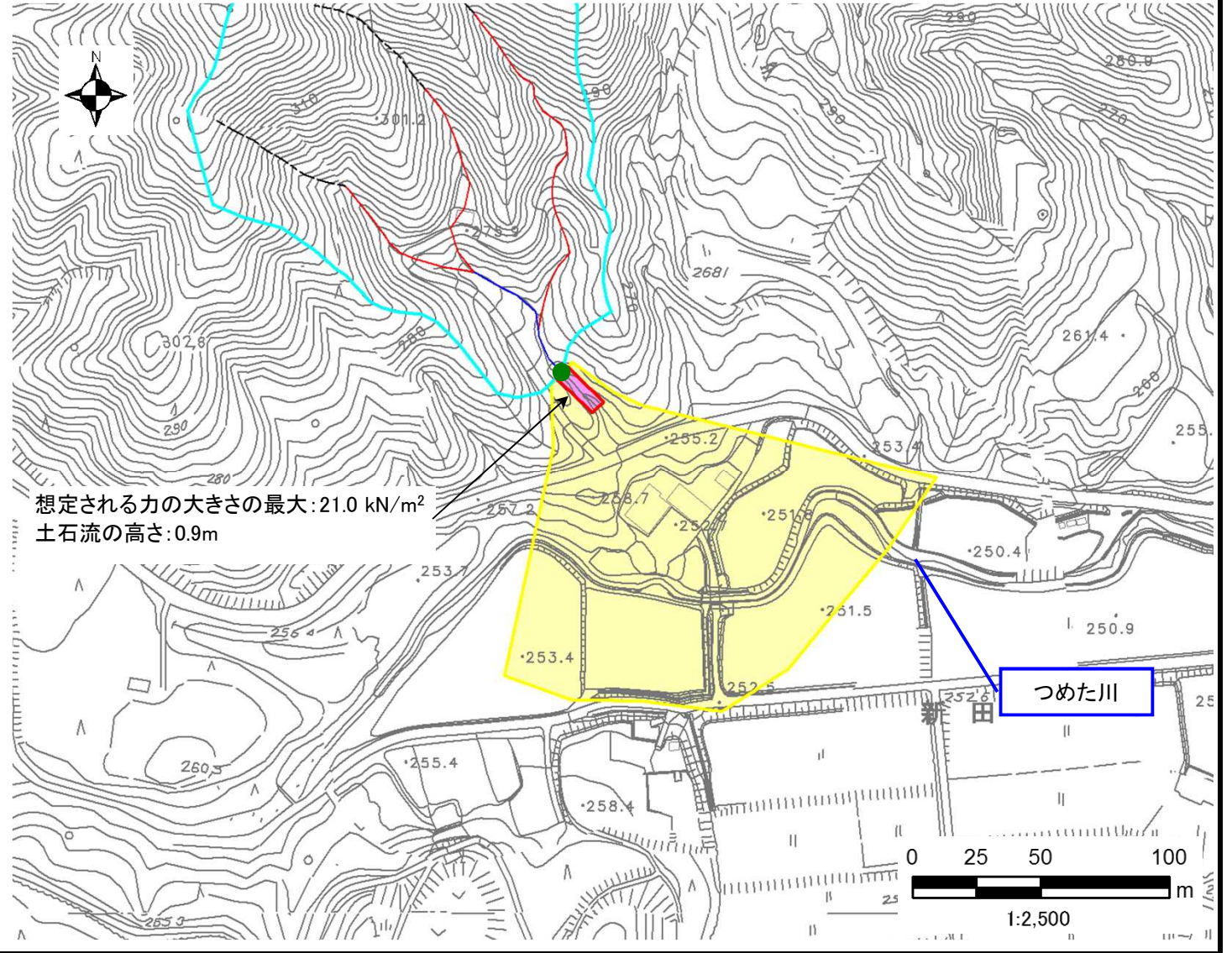
土砂災害警戒区域・土砂災害特別警戒区域 区域図

土砂災害警戒区域・土砂災害特別警戒区域 位置図



・この地図は、国土地理院発行の数値地図25000(地図画像)を複製したものである。

|         |             |
|---------|-------------|
| 自然現象の種類 | 土石流         |
| 区域番号    | 2366032     |
| 区域名     | つめた川支流      |
| 所在地     | 滋賀県甲賀市甲南町杉谷 |



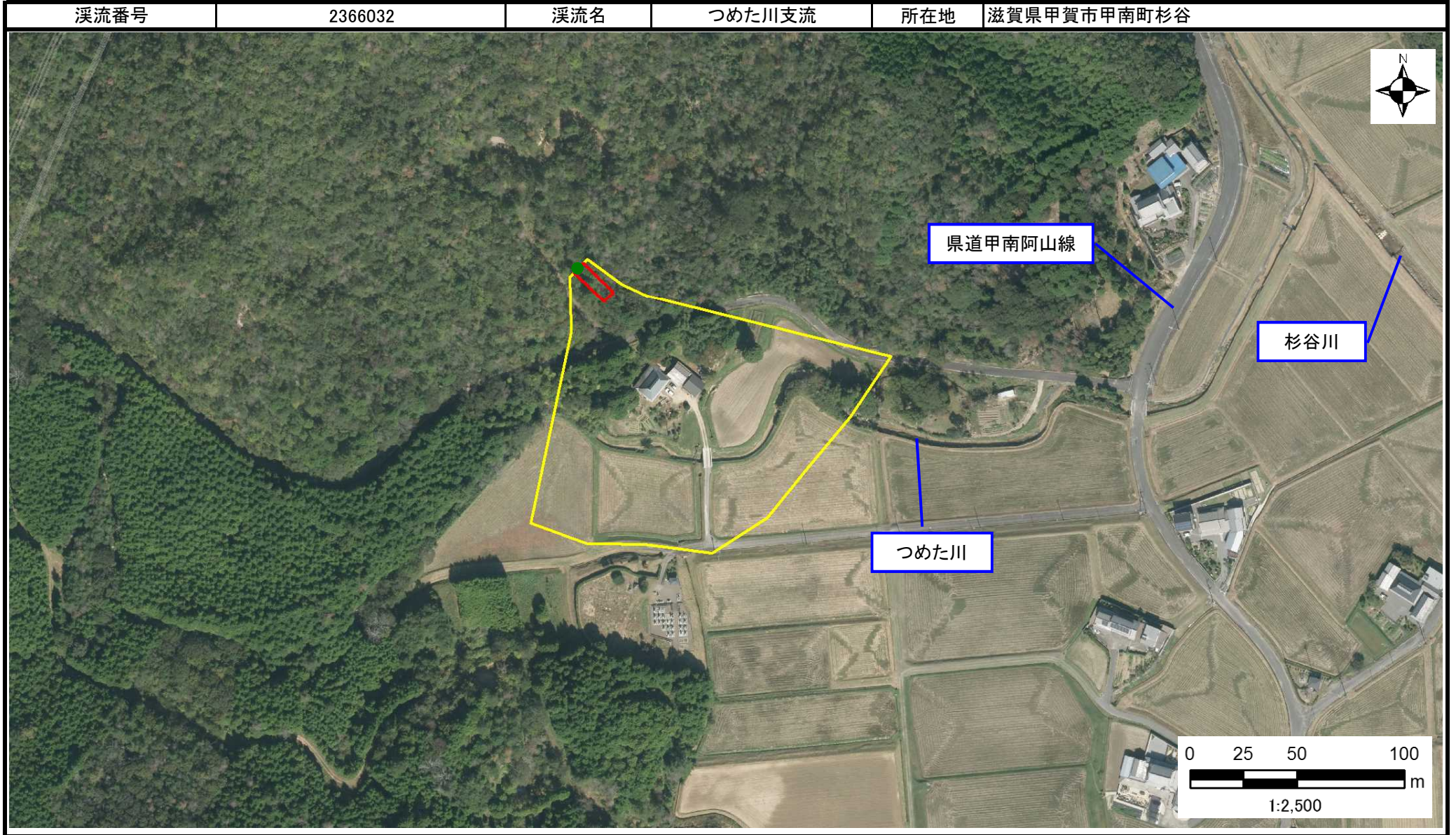
想定される力の大きさの最大: 21.0 kN/m<sup>2</sup>  
土石流の高さ: 0.9m

|            |  |  |
|------------|--|--|
| 土砂災害警戒区域   |  |  |
| 土砂災害特別警戒区域 | 土石流の高さが1mを超える区域                                  |  |
|            | 土石流により建築物に作用すると想定される力が50kN/m <sup>2</sup> を超える区域 |  |
|            | 土石流の高さが1m以下の区域                                   |  |

○ この区域図は、空中写真測量による地形図に、実測による区域図を投影したものであり、一部異なって見える場合があります。詳しくは、土木事務所にお尋ねください。

土砂災害警戒区域等設定図(オルソ画像)

(様式 2)



# 溪流の位置図 (土石流)

(様式 3)

|      |         |
|------|---------|
| 溪流番号 | 2366032 |
| 水系名  | 淀川      |
| 河川名  | 杉谷川     |
| 溪流名  | つめた川支流  |

|             |                  |
|-------------|------------------|
| 所在地         | 滋賀県甲賀市甲南町杉谷      |
| 土木事務所・地域振興局 | 甲賀土木事務所          |
| 調書作成日       | 平成30年3月23日       |
| 作成会社(作成者)   | アジア航測株式会社(梅村 裕也) |

溪流位置図(S=1/25,000基図)

