

土砂災害特別警戒区域

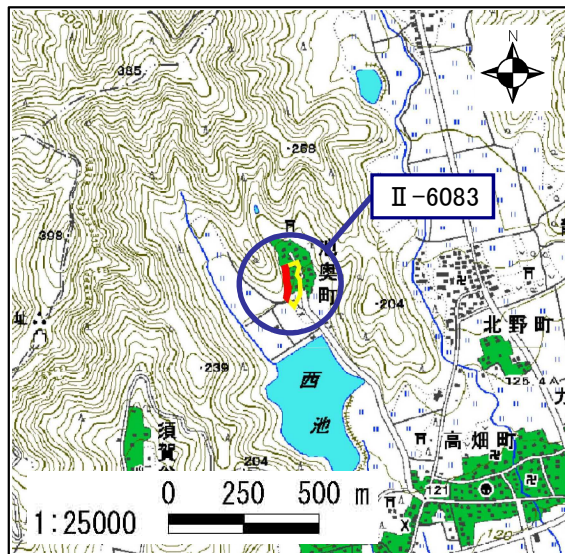
告示年月日	平成 31 年 3 月 26 日
告示番号	滋賀県告示第 183 号

土砂災害警戒区域

告示年月日	平成 31 年 3 月 26 日
告示番号	滋賀県告示第 165 号

土砂災害警戒区域・土砂災害特別警戒区域 区域図

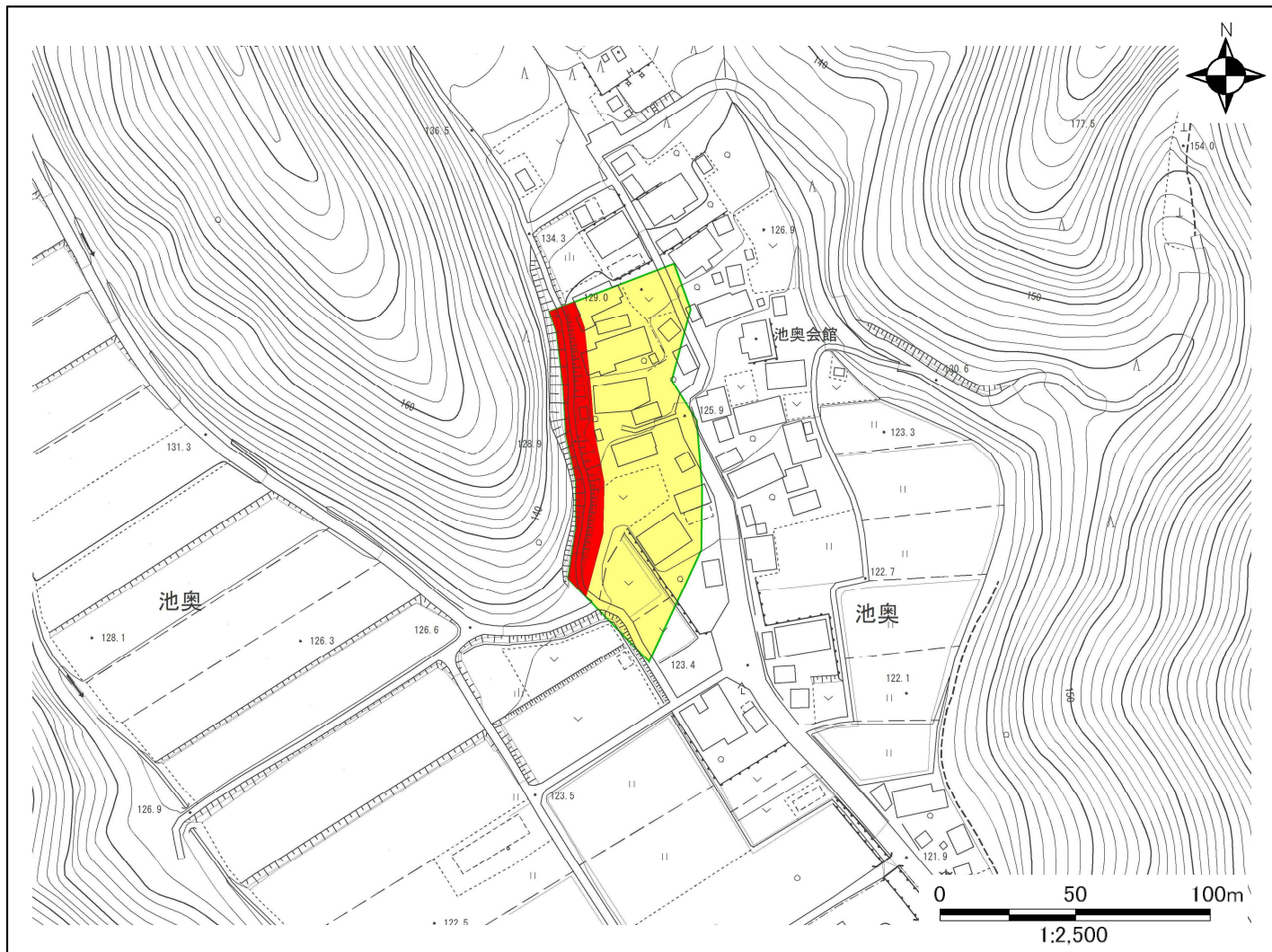
土砂災害警戒区域・土砂災害特別警戒区域 位置図



この地図は、国土地理院長の承認を得て、同院発行の数値地図25000 (地図画像)を複製したものである。

自然現象の種類	急傾斜地の崩壊
区域番号	II-6083
区域の名称	池奥
区域の所在地	滋賀県長浜市池奥町

土砂災害警戒区域	
土砂災害特別警戒区域	



○ この区域図は、空中写真測量による地形図に、実測による区域図を投影したものであり、一部異なって見える場合があります。詳しくは、土木事務所にお尋ねください。



# 土砂災害警戒区域等設定図(オルソ画像)

様式 2

調書作成日

平成28年3月18日

箇所番号

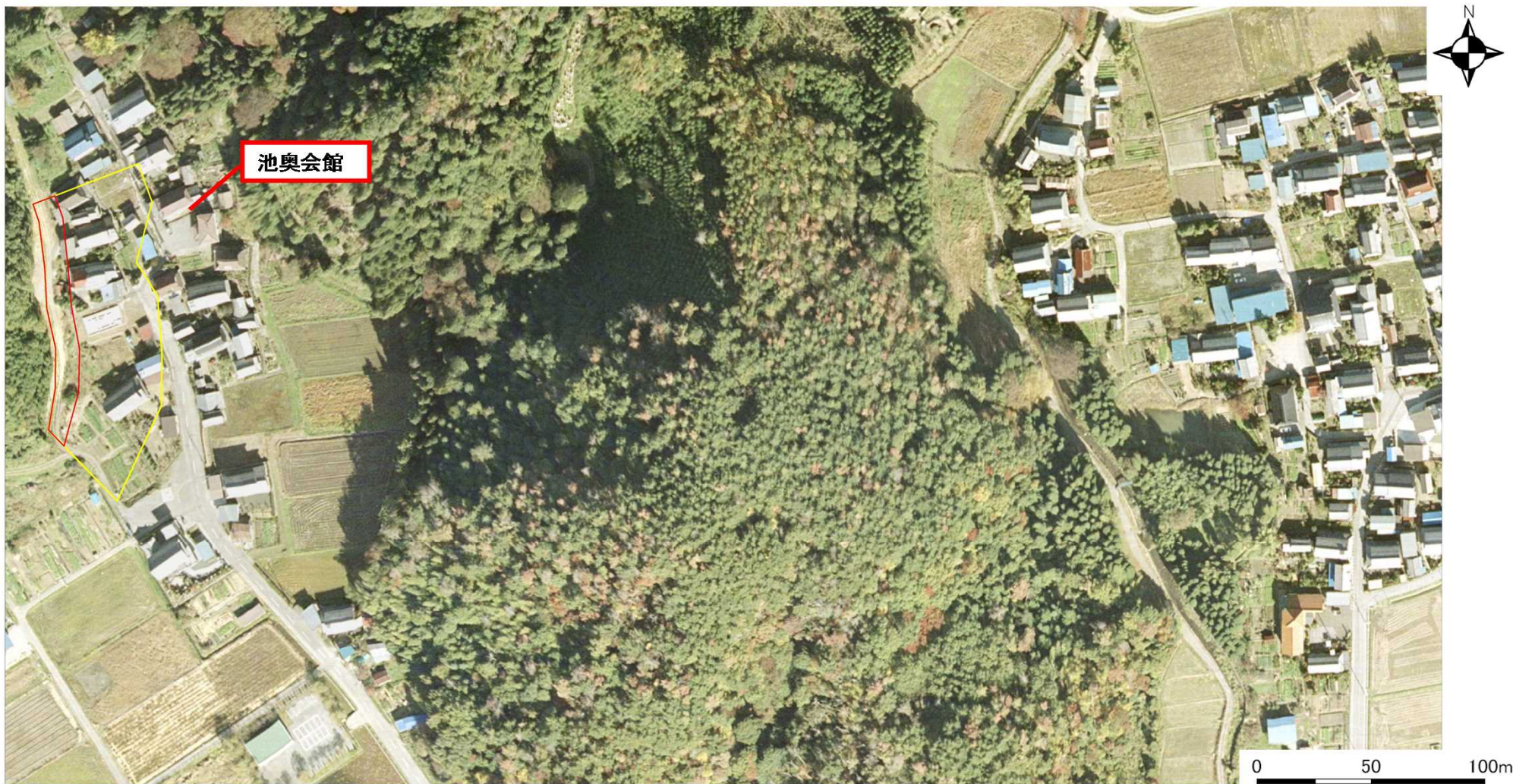
II-6083

箇所名

池奥

所在地

滋賀県長浜市池奥町



0 50 100m  
1:2,500

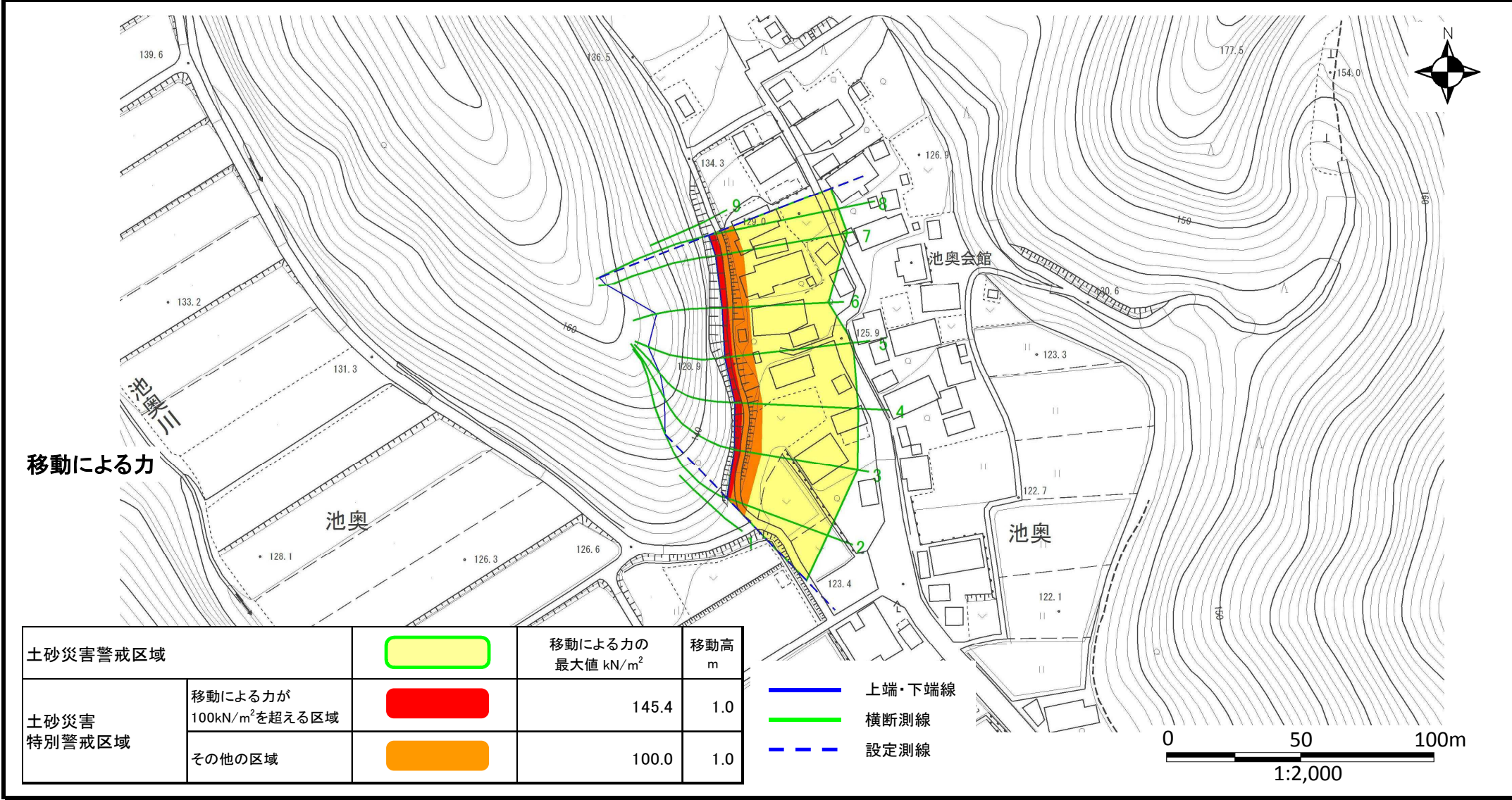


# 土砂災害警戒区域等設定図

様式 4-1

調書作成日 平成28年3月18日

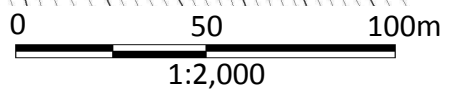
箇所番号	II-6083	箇所名	池奥	所在地	滋賀県長浜市池奥町
------	---------	-----	----	-----	-----------



移動による力

土砂災害警戒区域			移動による力の 最大値 $\text{kN/m}^2$	移動高 m
土砂災害 特別警戒区域	移動による力が $100\text{kN/m}^2$ を超える区域		145.4	1.0
	その他の区域		100.0	1.0

- 上端・下端線
- 横断測線
- 設定測線





# 土砂災害警戒区域等設定図

様式 4-2

調書作成日 平成28年3月18日

箇所番号	II-6083	箇所名	池奥	所在地	滋賀県長浜市池奥町
------	---------	-----	----	-----	-----------

