

土砂災害特別警戒区域

土砂災害警戒区域

告示年月日	平成31年3月26日
告示番号	滋賀県告示第178号

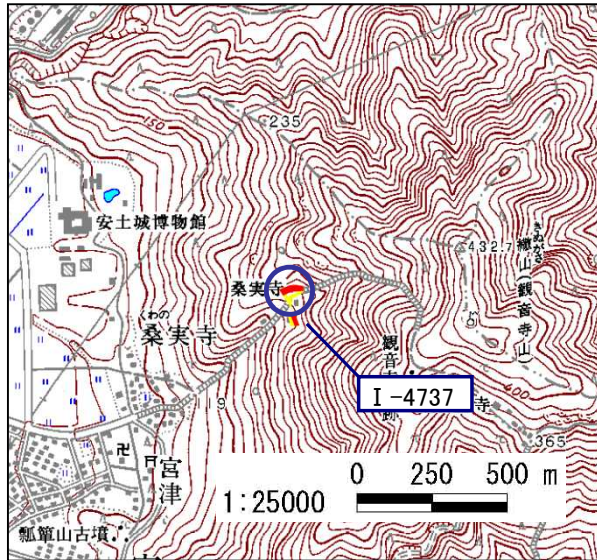
告示年月日	平成21年2月9日
告示番号	滋賀県告示第63号

様式 1

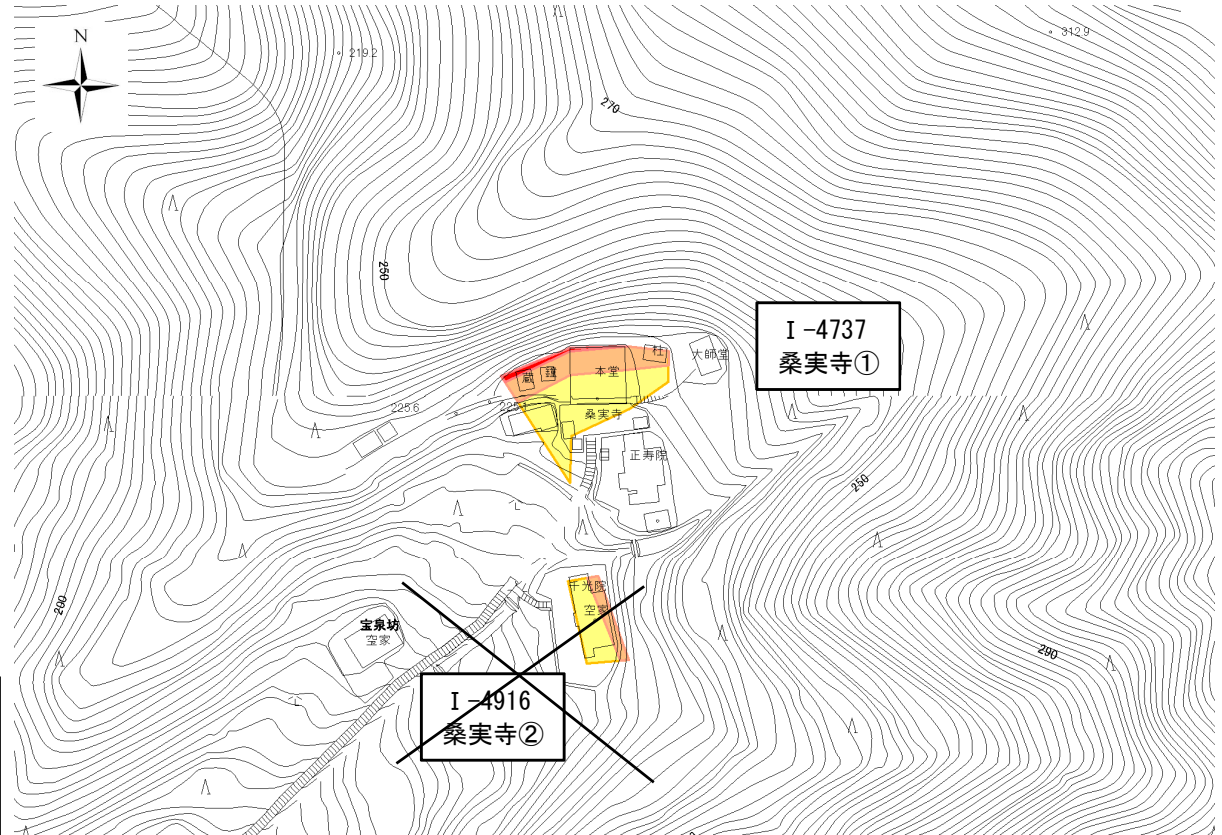
土砂災害警戒区域等設定図

土砂災害警戒区域・土砂災害特別警戒区域 区域図

土砂災害警戒区域・土砂災害特別警戒区域 位置図



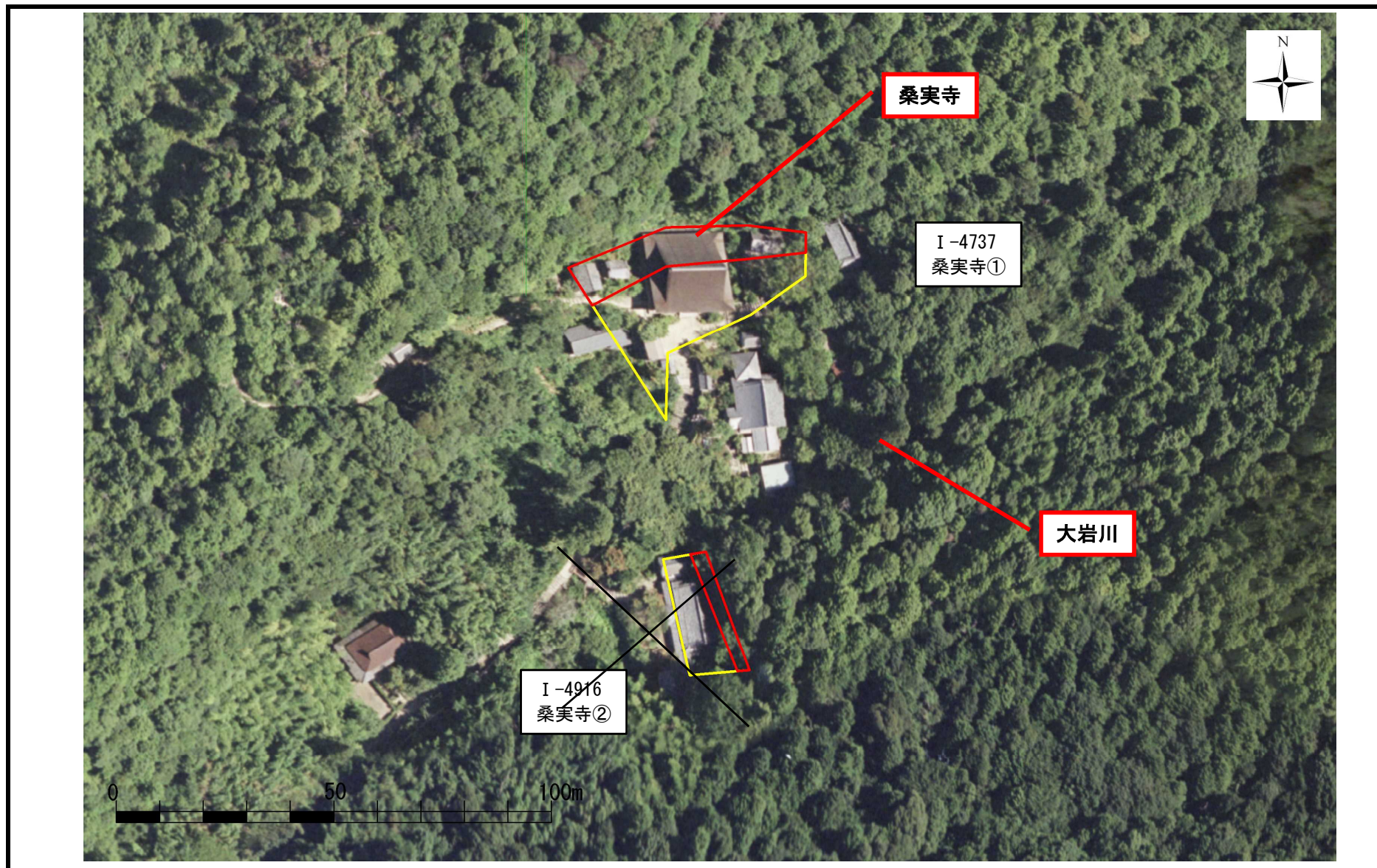
・この地図は、国土地理院長の承認を得て、同院発行の数値地図25000(地図画像)を複製したものである。
(承認番号 平16総複、第205号)



土砂災害警戒区域		
土砂災害特別警戒区域	土石等の(移動)高さが1m以下の場合、土石等の移動による力が 100kN/m^2 を超える区域	
	土石等の堆積の高さが3mを超える区域	
	それ以外の区域	

自然現象の種類	急傾斜地の崩壊
区域番号	I-4737
区域名	桑実寺①
所在地	蒲生郡安土町桑実寺

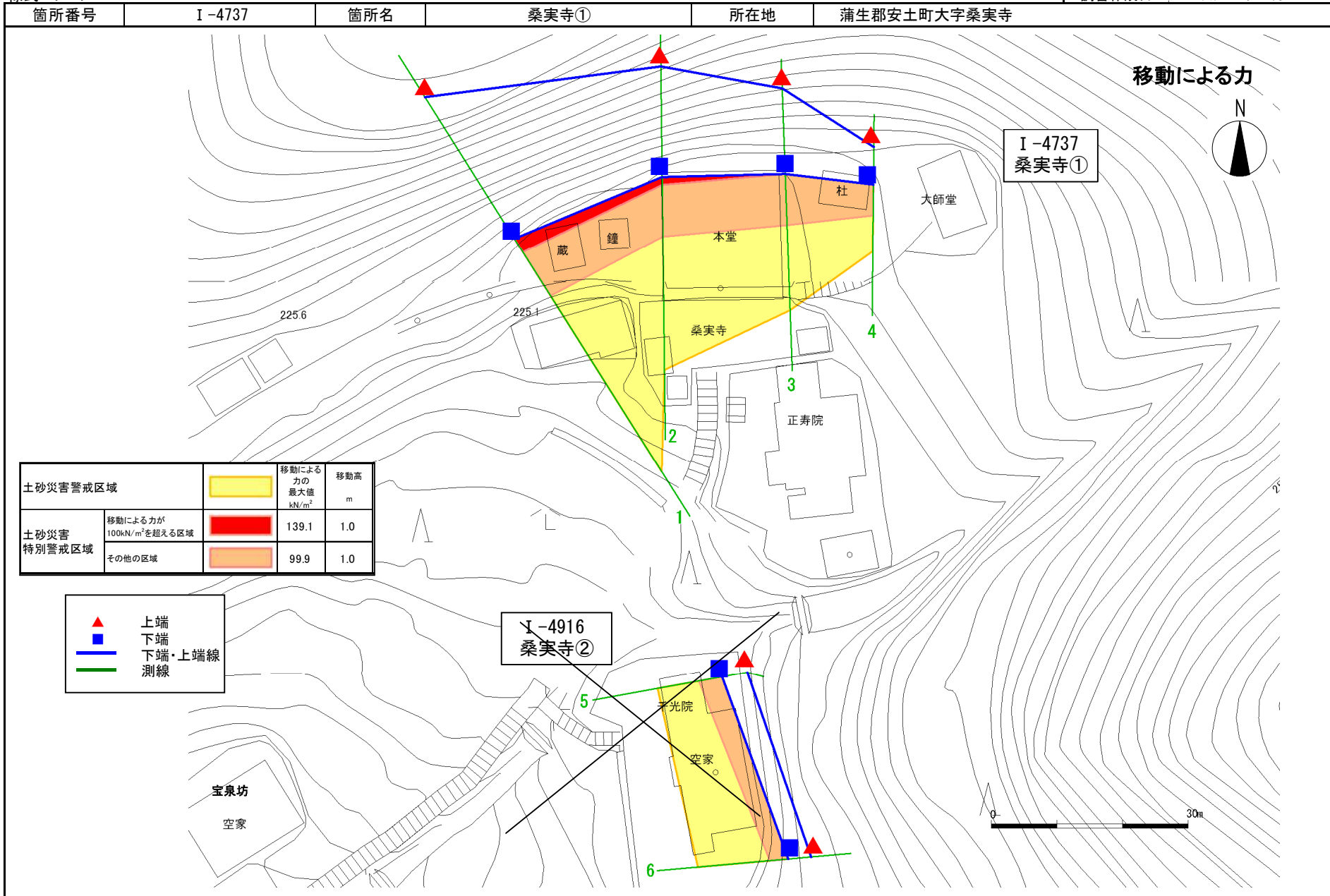
1/2500 0 25 50 75 100 m



土砂災害警戒区域等設定図

様式 4-1

調査作成日 平成17年 3月18日



土砂災害警戒区域等設定図

様式 4-2

調査作成日 平成17年 3月18日

