

土砂災害特別警戒区域

告示年月日 平成 31 年 3 月 26 日

告示番号 滋賀県告示第 182 号

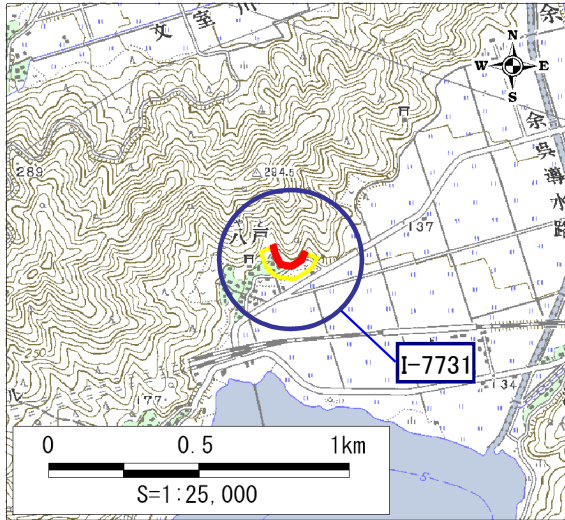
土砂災害警戒区域

告示年月日 平成 24 年 2 月 8 日

告示番号 滋賀県告示第 51 号

土砂災害警戒区域・土砂災害特別警戒区域 区域図

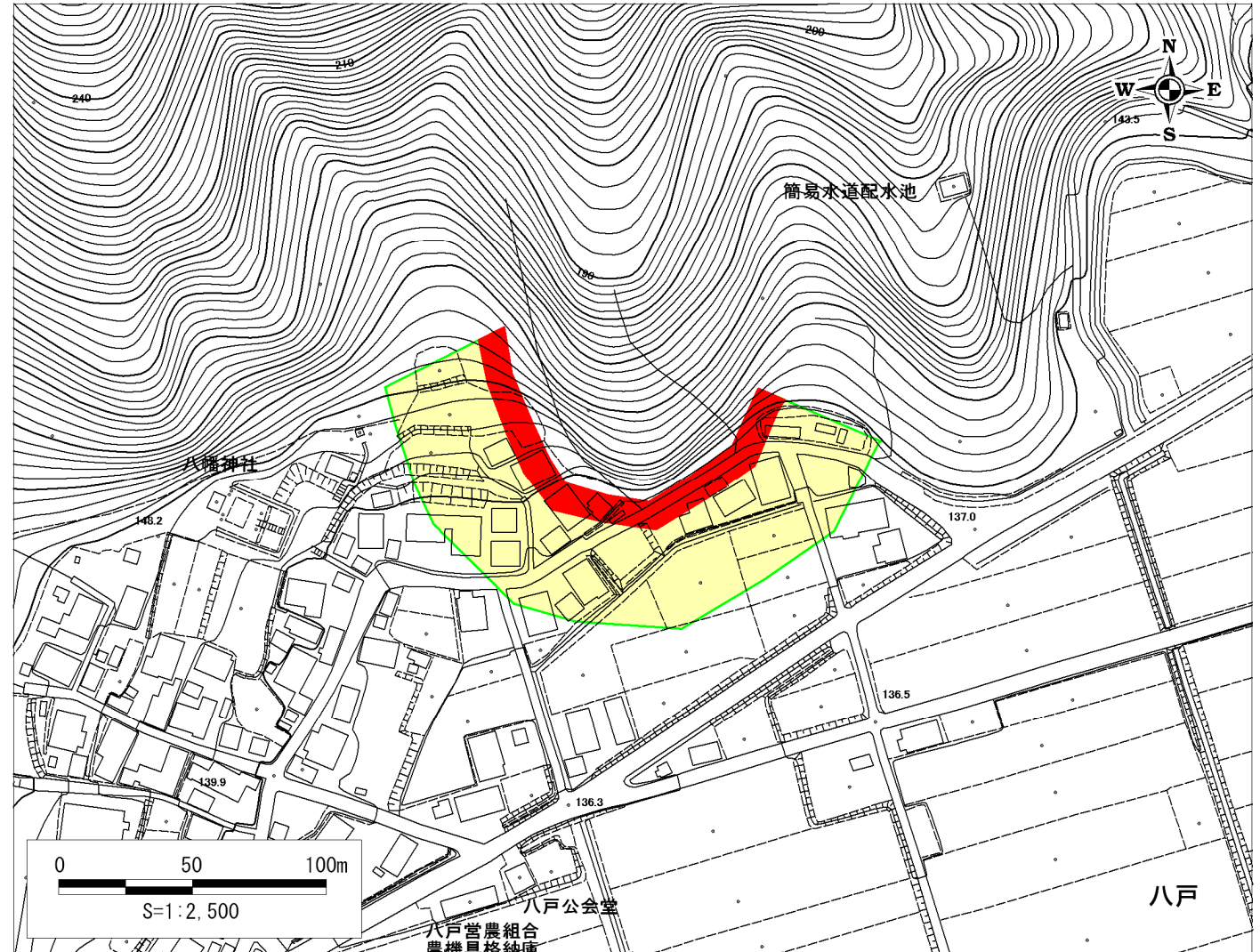
土砂災害警戒区域・土砂災害特別警戒区域 位置図



・この地図は、国土地理院発行の数値地図25000(地図画像)を複製したものである。

自然現象の種類	急傾斜地の崩壊
箇所番号	I-7731
箇所名	八戸(2)
所在地	長浜市余呉町八戸

土砂災害警戒区域	
土砂災害特別警戒区域	



○ この区域図は、空中写真測量による地形図に、実測による区域図を投影したものであり、一部異なって見える場合があります。詳しくは、土木事務所にお尋ねください。

土砂災害警戒区域等設定図(オルソ画像)

様式 2

調書作成日

平成23年3月24日

箇所番号

I-7731

箇所名

八戸(2)

所在地

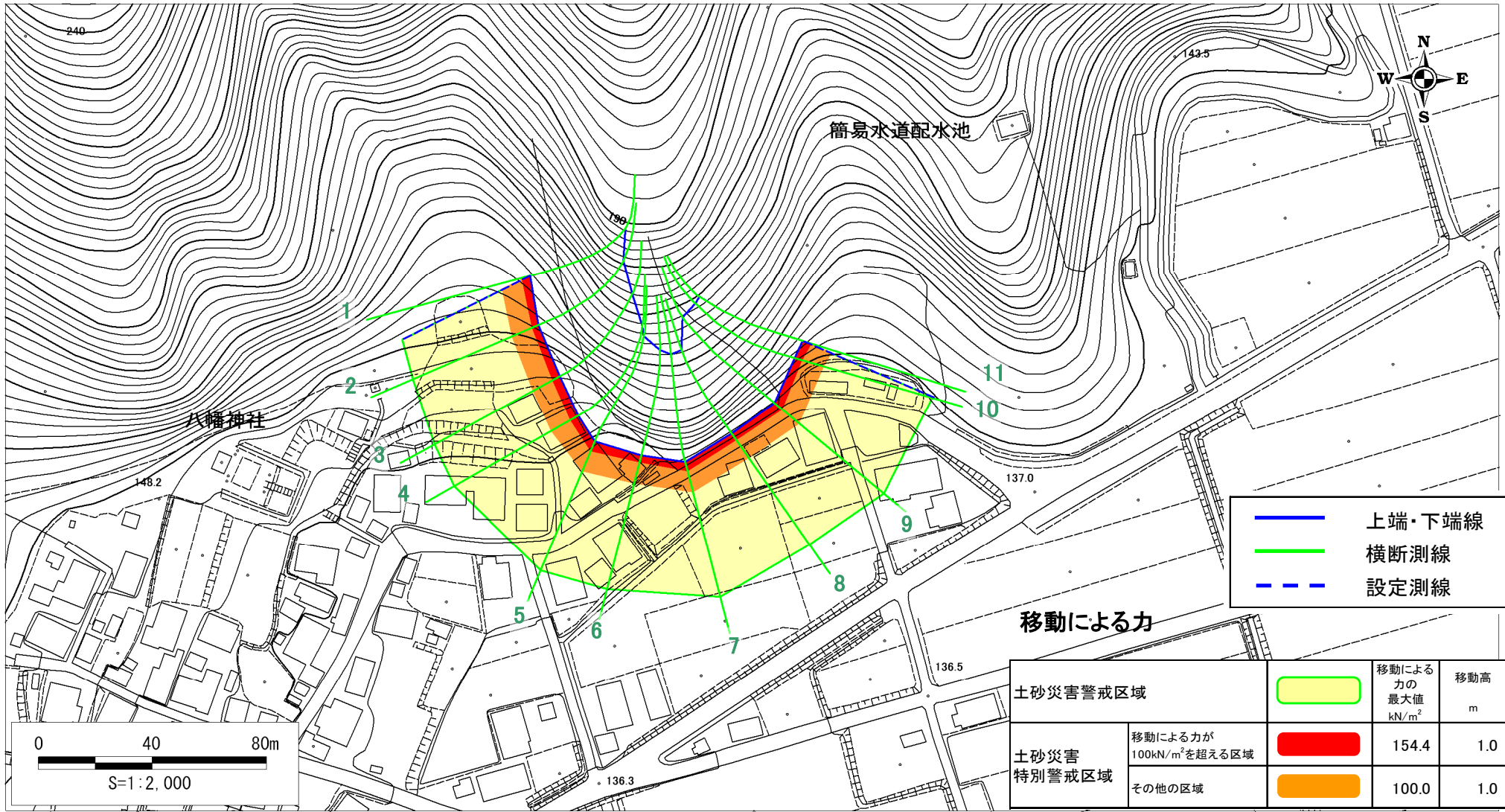
長浜市余呉町八戸



土砂災害警戒区域等設定図

様式 4-1

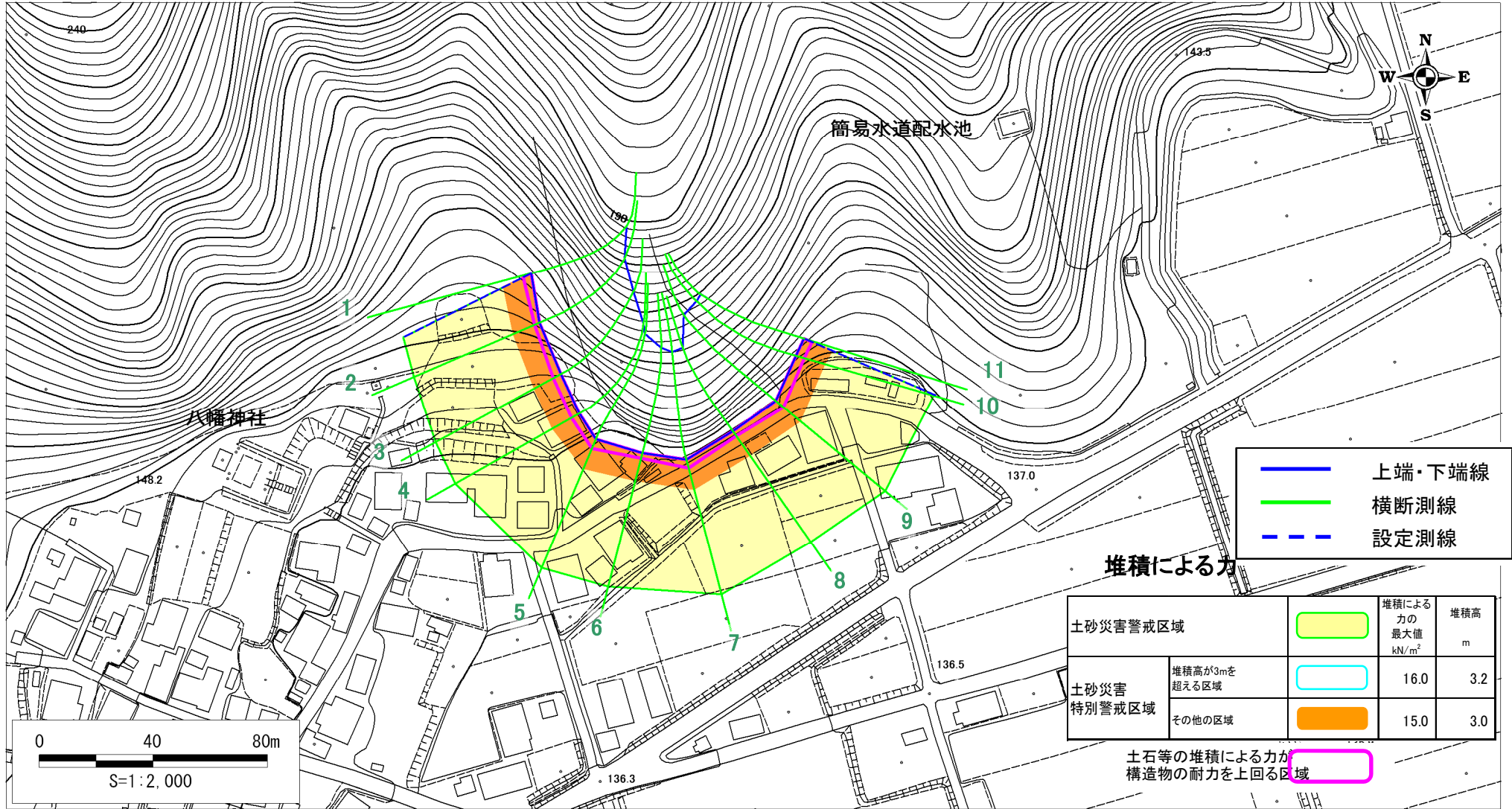
箇所番号	I-7731	箇所名	八戸(2)	所在地	長浜市余呉町八戸
------	--------	-----	-------	-----	----------



土砂災害警戒区域等設定図

様式 4-2

箇所番号	I-7731	箇所名	八戸(2)	所在地	長浜市余呉町八戸
------	--------	-----	-------	-----	----------



	上端・下端線
	横断測線
	設定測線

土砂災害警戒区域		堆積による力の最大値 kN/m ²	堆積高 m
土砂災害特別警戒区域	堆積高が3mを超える区域	16.0	3.2
	その他の区域	15.0	3.0

土石等の堆積による力が構造物の耐力を上回る区域