

土砂災害特別警戒区域

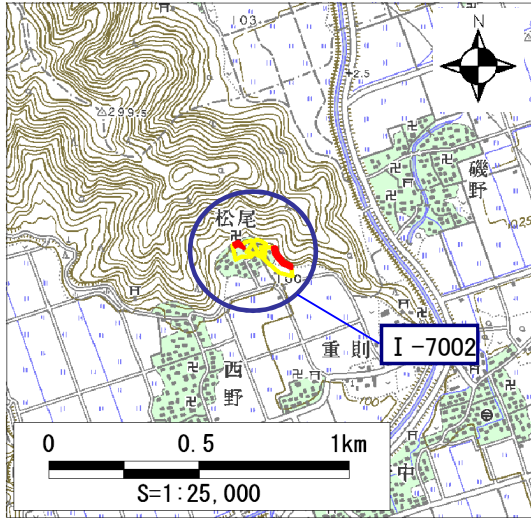
告示年月日	平成 31 年 3 月 26 日
告示番号	滋賀県告示第 182 号

土砂災害警戒区域

告示年月日	平成 29 年 12 月 13 日
告示番号	滋賀県告示第 458 号

土砂災害警戒区域・土砂災害特別警戒区域 区域図

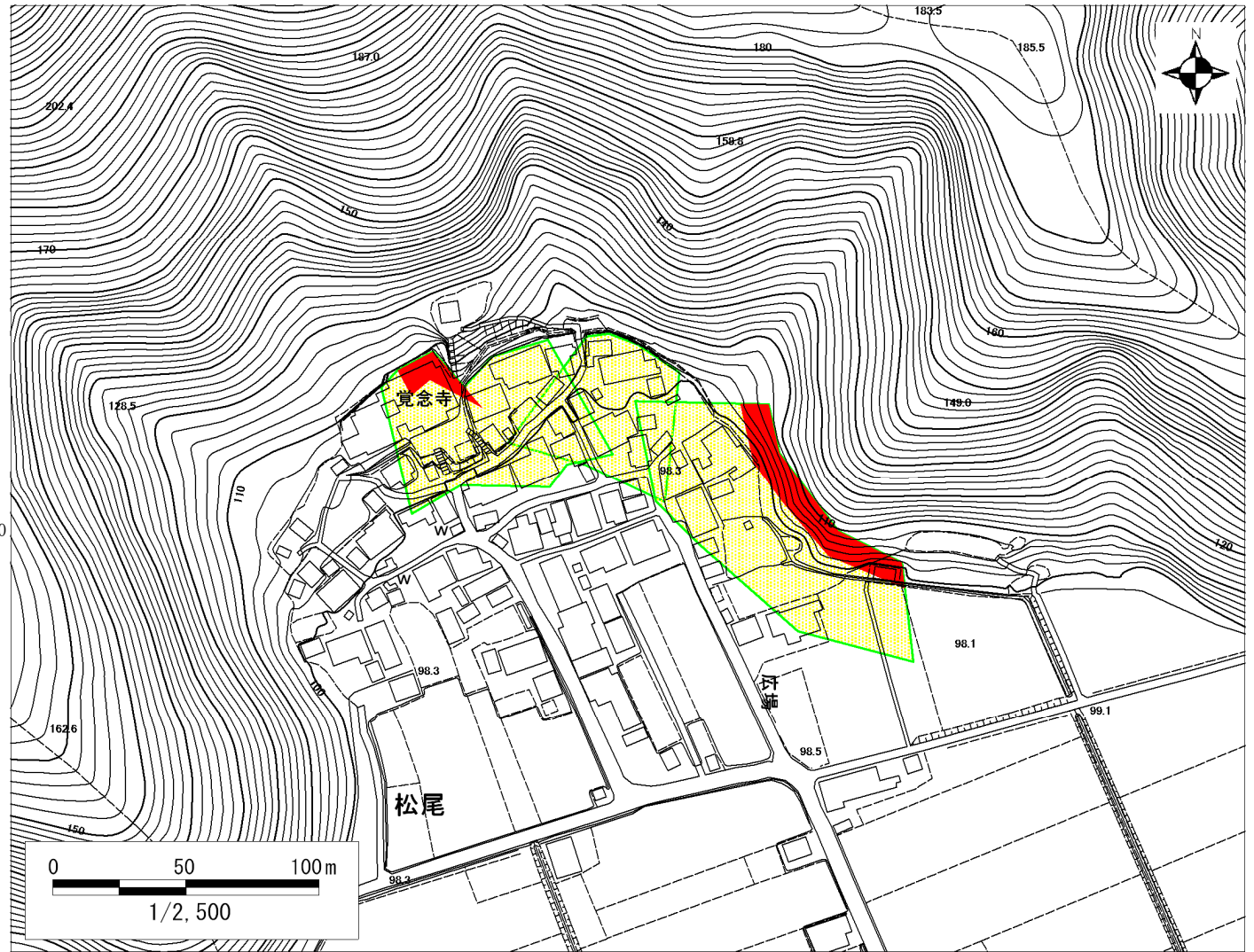
土砂災害警戒区域・土砂災害特別警戒区域 位置図



この地図は、国土地理院長の承認を得て、同院発行の数値地図25000 (地図画像)を複製したものである。(承認番号 平19総復、第138号)

自然現象の種類	急傾斜地の崩壊
箇所番号	I-7002
箇所名	松尾
所在地	長浜市高月町松尾

土砂災害警戒区域	
土砂災害特別警戒区域	



○ この区域図は、空中写真測量による地形図に、実測による区域図を投影したものであり、一部異なって見える場合があります。詳しくは、建設管理部や土木事務所にお尋ねください。

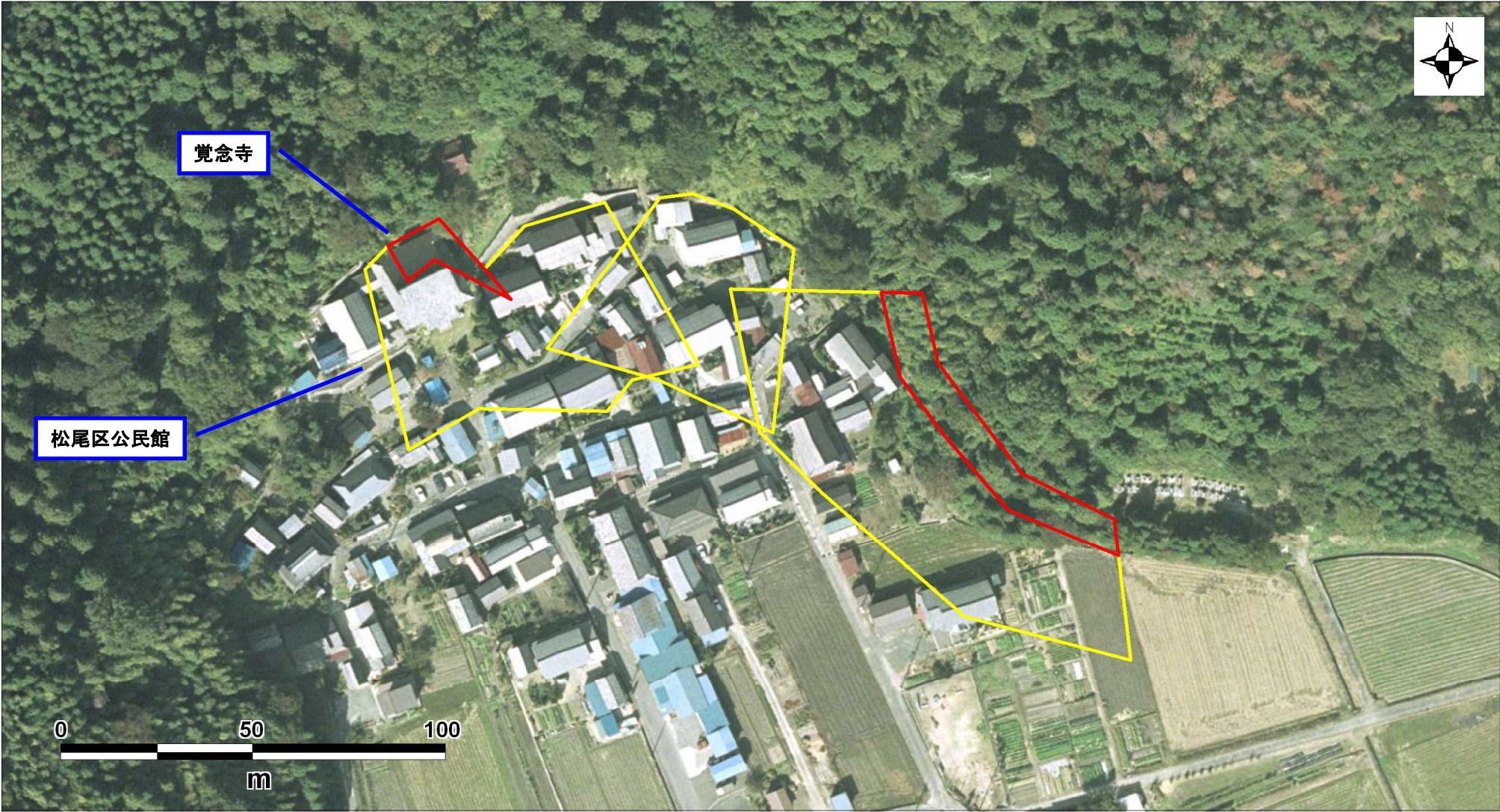
# 土砂災害警戒区域等設定図(オルソ画像)

様式 2

調書作成日

平成20年2月29日

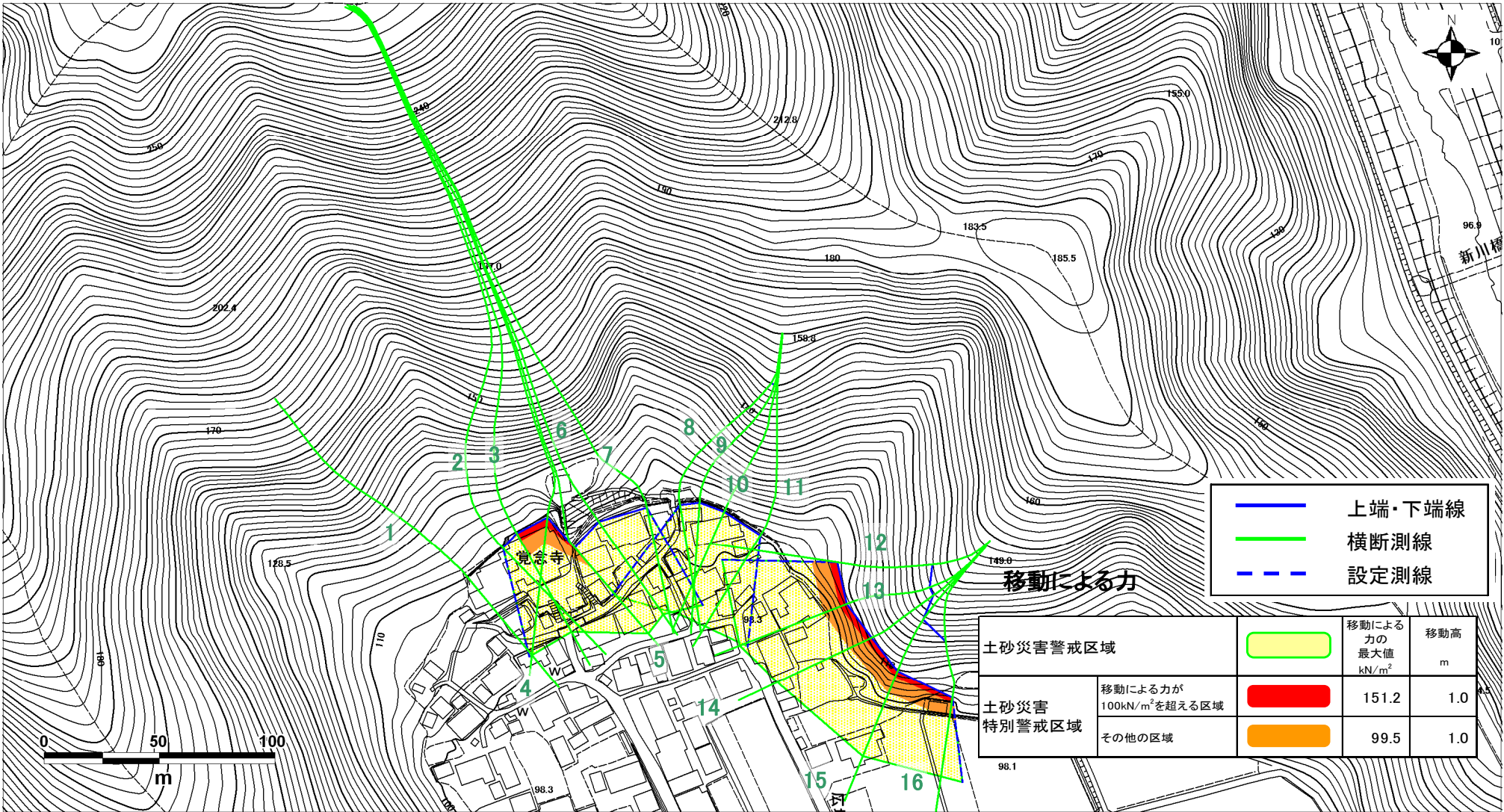
箇所番号	I-7002	箇所名	松尾	所在地	長浜市高月町松尾
------	--------	-----	----	-----	----------



# 土砂災害警戒区域等設定図

様式 4-1

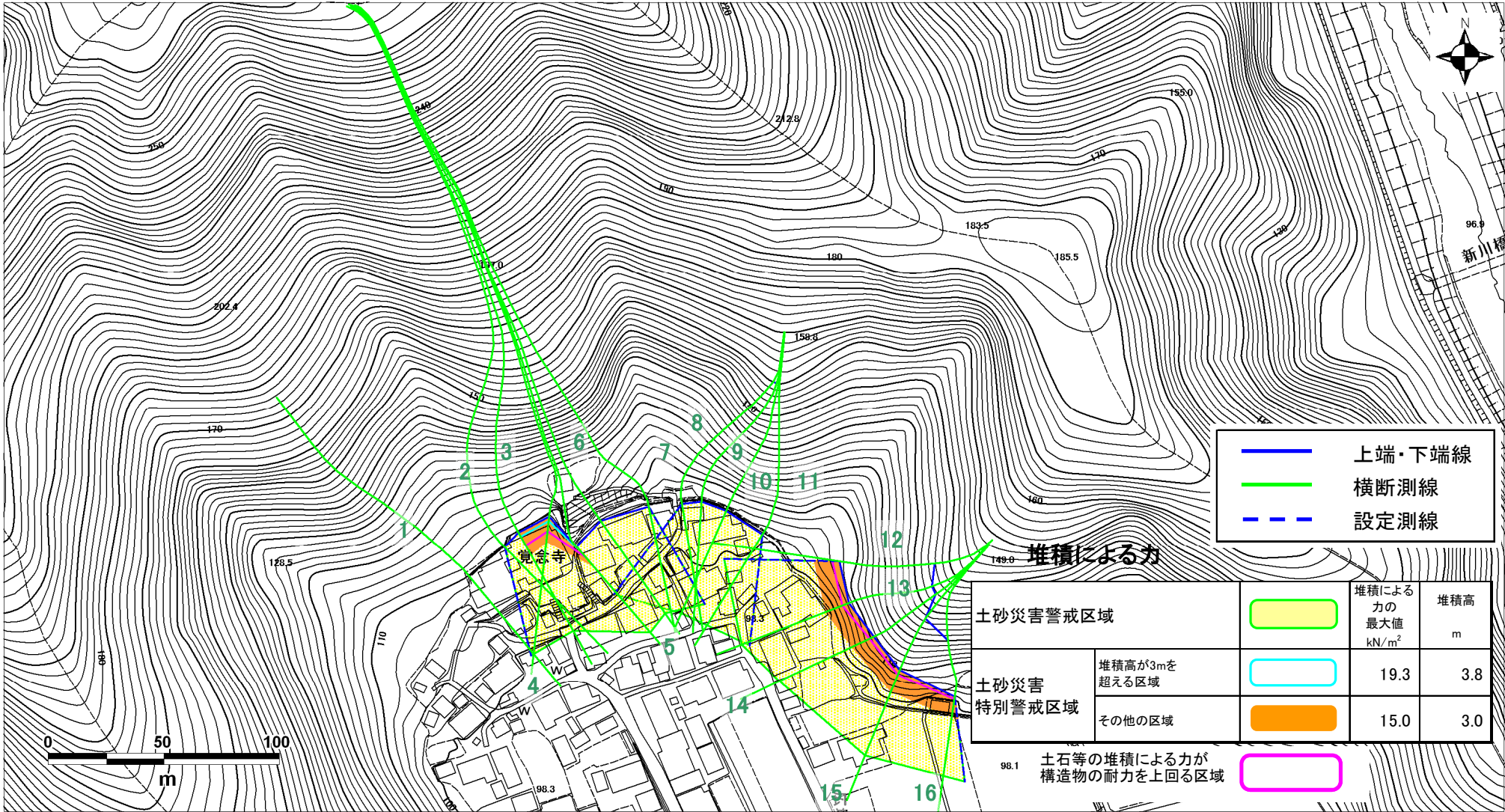
箇所番号	I-7002	箇所名	松尾	所在地	長浜市高月町松尾
------	--------	-----	----	-----	----------



# 土砂災害警戒区域等設定図

様式 4-2

箇所番号	I-7002	箇所名	松尾	所在地	長浜市高月町松尾
------	--------	-----	----	-----	----------



	上端・下端線
	横断測線
	設定測線

土砂災害警戒区域		堆積による力の最大値 kN/m <sup>2</sup>	堆積高 m
土砂災害特別警戒区域	堆積高が3mを超える区域	19.3	3.8
	その他の区域	15.0	3.0

98.1 土石等の堆積による力が構造物の耐力を上回る区域