

土砂災害特別警戒区域

告示年月日 平成 31 年 3 月 26 日

告示番号 滋賀県告示第 182 号

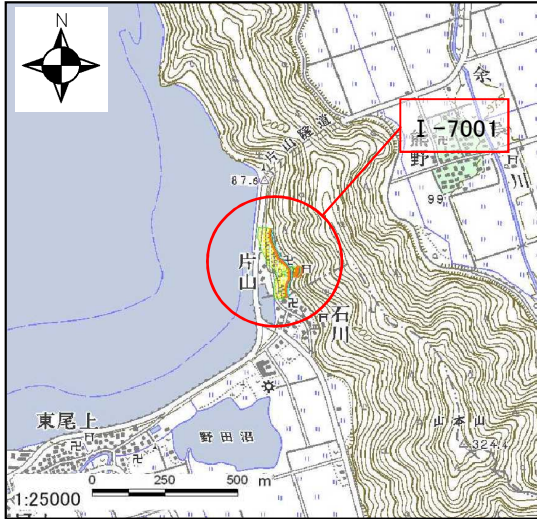
土砂災害警戒区域

告示年月日 平成 31 年 3 月 26 日

告示番号 滋賀県告示第 166 号

土砂災害警戒区域・土砂災害特別警戒区域 区域図

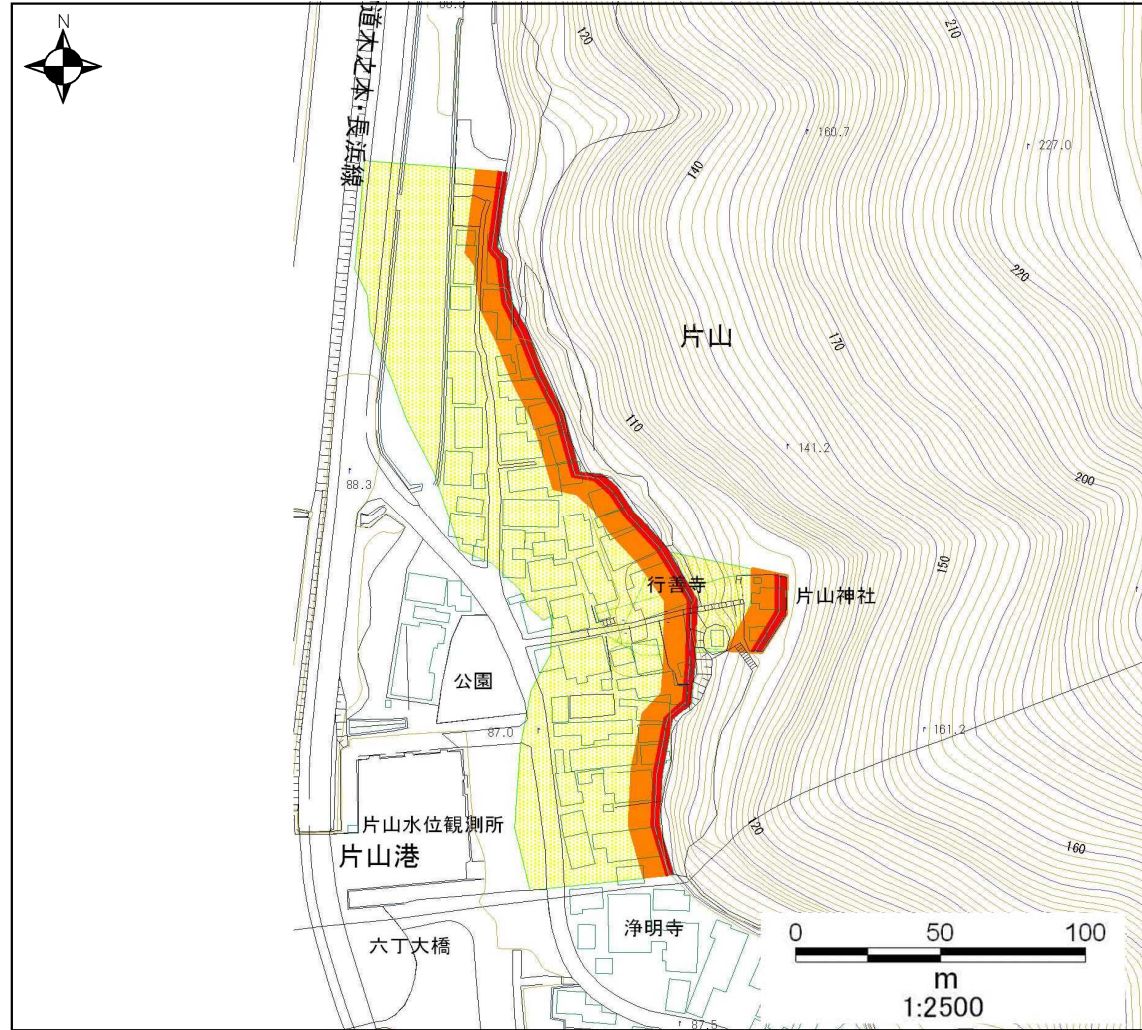
土砂災害警戒区域・土砂災害特別警戒区域 位置図



・この地図は、国土地理院長の承認を得て、同院発行の数値地図25000(地図画像)を複製したものである。  
(承認番号 平17総複、第606号)

自然現象の種類	急傾斜地の崩壊
区域番号	I-7001
区域名	片山②
所在地	長浜市高月町片山

土砂災害警戒区域		
土砂災害特別警戒区域	移動による力が100kN/m <sup>2</sup> を超える区域	
	堆積高が3mを超える区域	
	その他の区域	



# 土砂災害警戒区域等設定図(オルソ画像)

様式 2

調書作成日 平成17年8月24日

箇所番号	I-7001	箇所名	片山②	所在地	長浜市高月町片山
------	--------	-----	-----	-----	----------

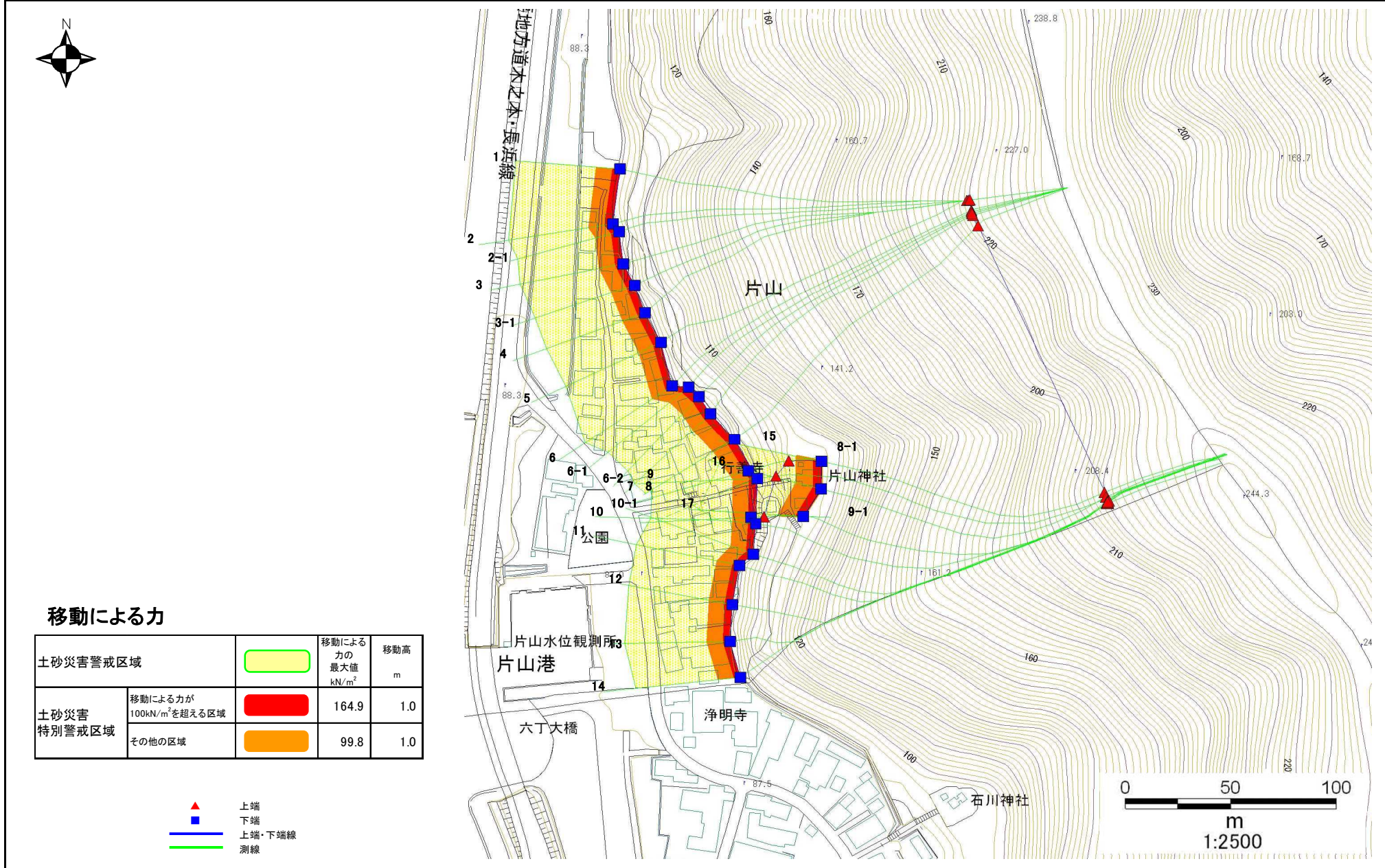


# 土砂災害警戒区域等設定図

様式 4-1

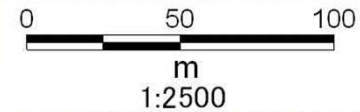
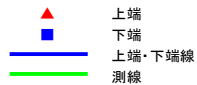
調書作成日 平成17年8月24日

箇所番号	I-7001	箇所名	片山②	所在地	長浜市高月町片山
------	--------	-----	-----	-----	----------



## 移動による力

土砂災害警戒区域		移動による力の最大値 kN/m <sup>2</sup>	移動高 m
土砂災害特別警戒区域	移動による力が100kN/m <sup>2</sup> を超える区域	164.9	1.0
	その他の区域	99.8	1.0

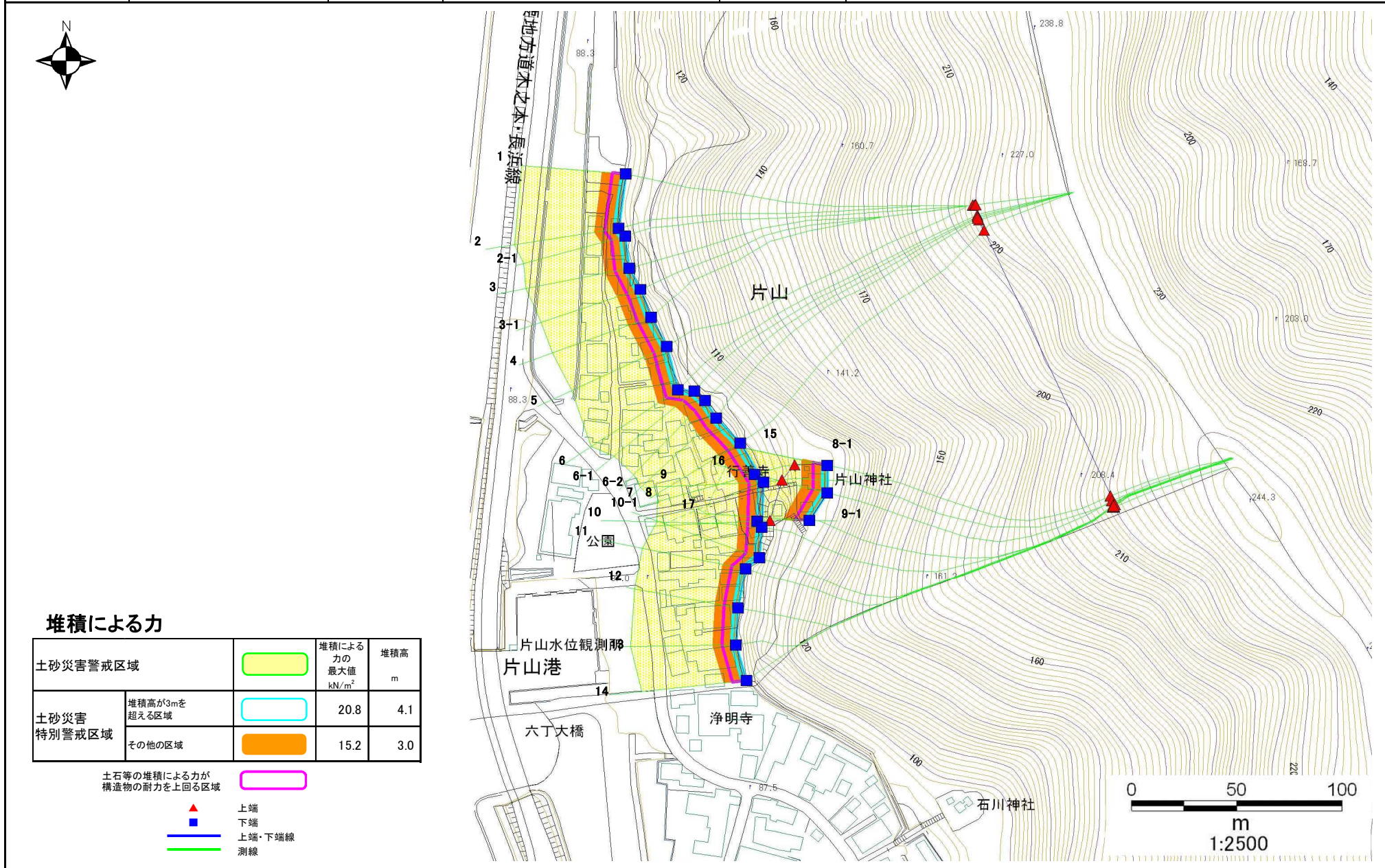


# 土砂災害警戒区域等設定図

様式 4-2

調書作成日 平成17年8月24日

箇所番号	I-7001	箇所名	片山②	所在地	長浜市高月町片山
------	--------	-----	-----	-----	----------



## 堆積による力

土砂災害警戒区域		堆積による力の最大値 kN/m <sup>2</sup>	堆積高 m
土砂災害特別警戒区域	堆積高が3mを超える区域	20.8	4.1
	その他の区域	15.2	3.0

- 土石等の堆積による力が構造物の耐力を上回る区域
- ▲ 上端
- 下端
- 上端・下端線
- 測線