

土砂災害特別警戒区域

告示年月日 平成 21 年 2 月 9 日

告示番号 滋賀県告示第 62 号

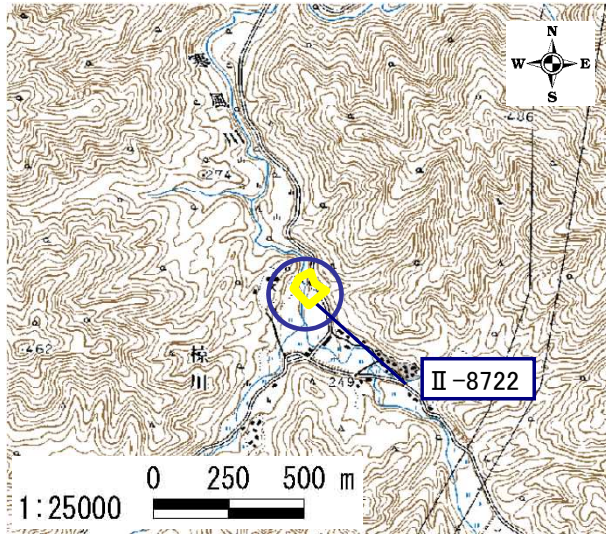
土砂災害警戒区域

告示年月日 平成 21 年 2 月 9 日

告示番号 滋賀県告示第 66 号

土砂災害警戒区域・土砂災害特別警戒区域 区域図

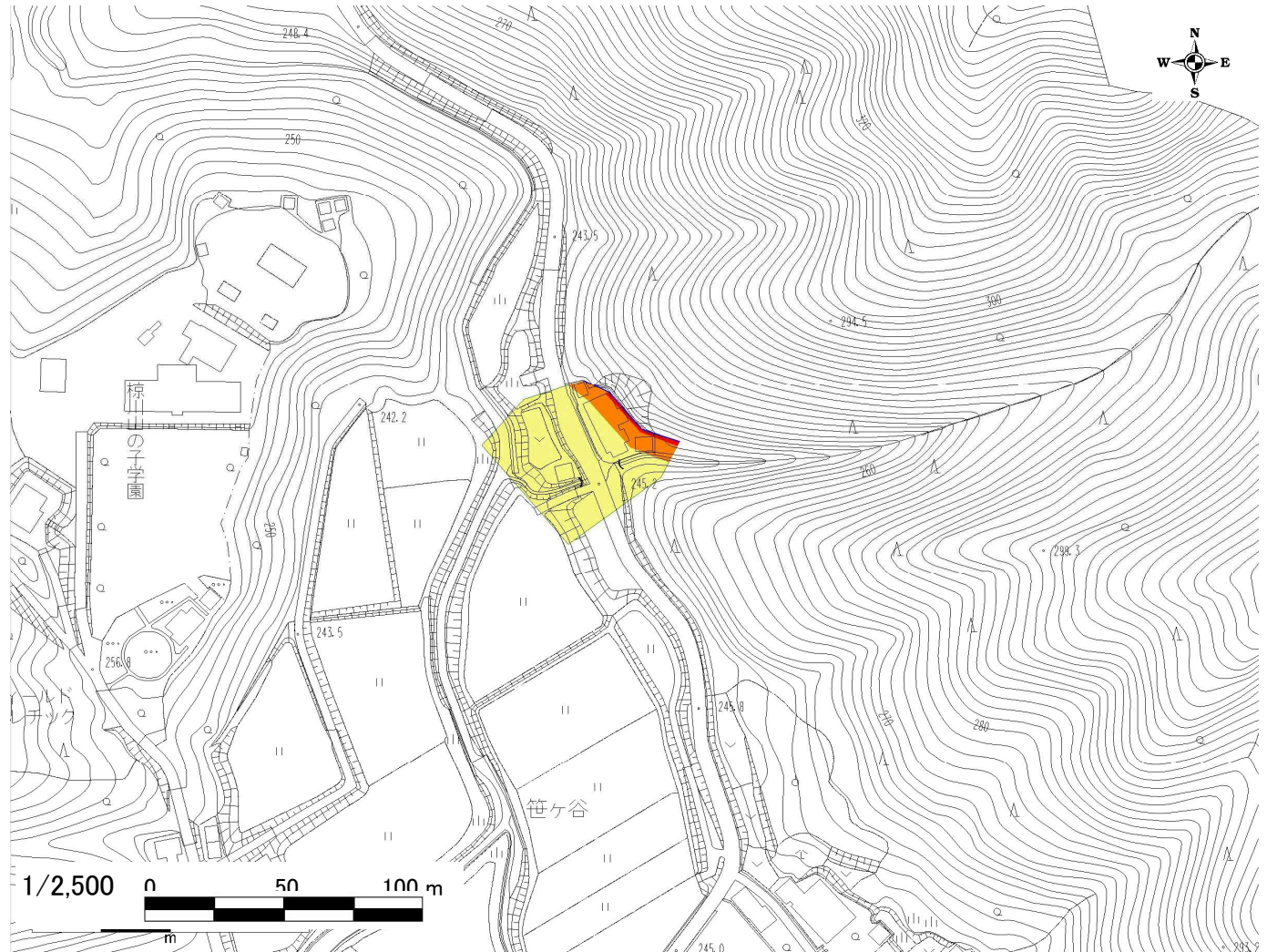
土砂災害警戒区域・土砂災害特別警戒区域 位置図



・この地図は、国土地理院長の承認を得て、同院発行の2万5千分の1地形図を複製したものである。(承認番号 平17総複、第606号)

自然現象の種類	急傾斜地の崩壊
箇所番号	II-8722
箇所名	椋川⑧
所在地	高島市今津町椋川

土砂災害警戒区域		
土砂災害特別警戒区域	移動による力が100kN/m ² を超える区域	
	堆積高が3mを超える区域	
	その他の区域	



土砂災害警戒区域等設定図(オルソ画像)

様式 2

調書作成日

平成20年3月14日

箇所番号

II-8722

箇所名

棕川⑧

所在地

高島市今津町棕川

