

土砂災害特別警戒区域

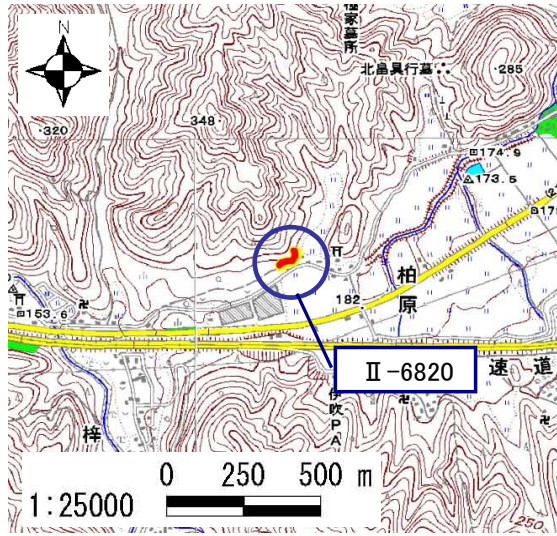
告示年月日 平成 31 年 3 月 26 日
告示番号 滋賀県告示第 181 号

土砂災害警戒区域

告示年月日 平成 31 年 3 月 26 日
告示番号 滋賀県告示第 164 号

土砂災害警戒区域・土砂災害特別警戒区域 区域図

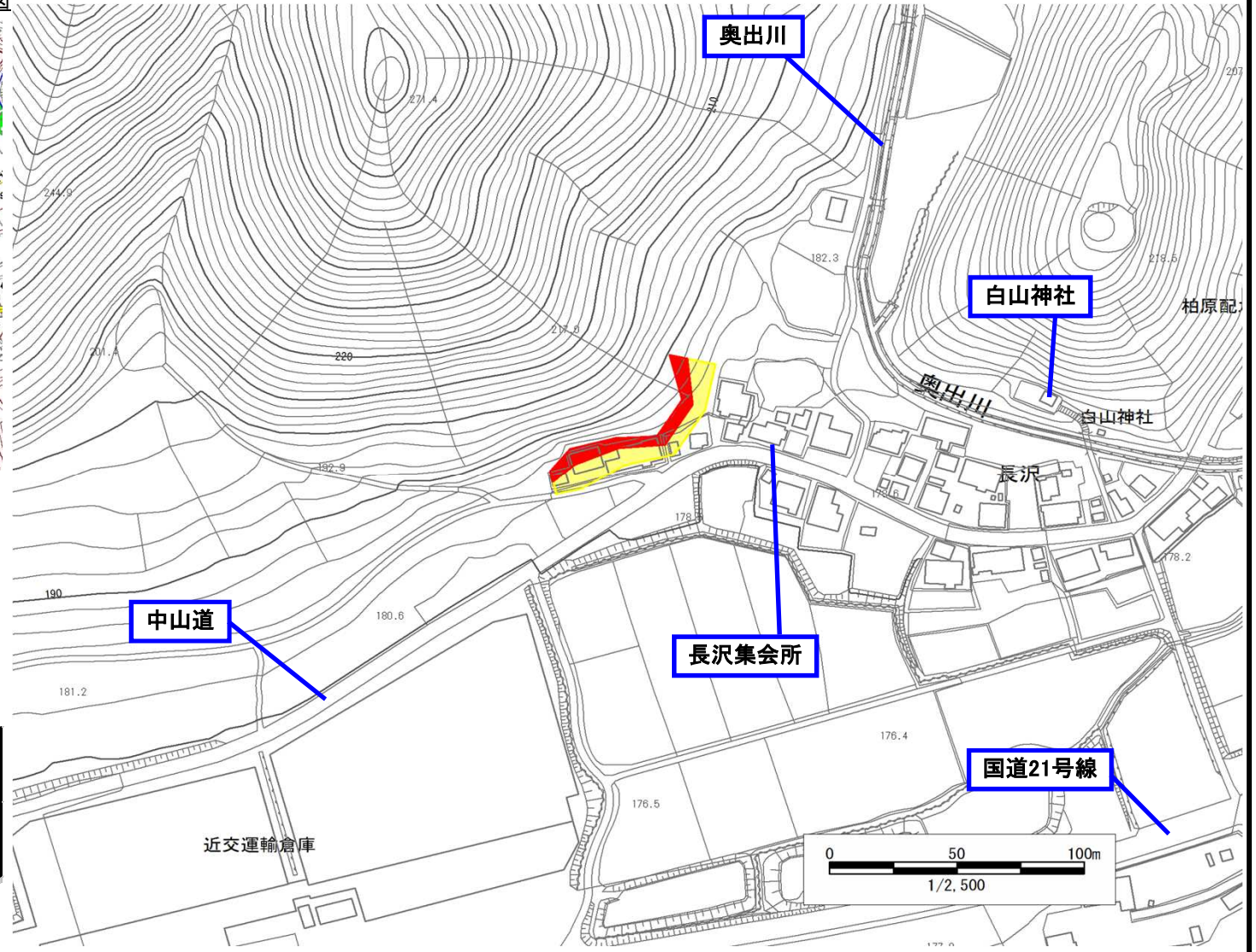
土砂災害警戒区域・土砂災害特別警戒区域 位置図



この地図は、国土地理院発行の数値地図25000(地図画像)を複製したものである。

自然現象の種類	急傾斜地の崩壊
箇所番号	II-6820
箇所名	柏原⑥
所在地	滋賀県米原市柏原

土砂災害警戒区域	
土砂災害特別警戒区域	



○ この区域図は、空中写真測量による地形図に、実測による区域図を投影したものであり、一部異なって見える場合があります。詳しくは、土木事務所にお尋ねください。

土砂災害警戒区域等設定図(オルソ画像)

様式 2

調書作成日

平成29年3月17日

箇所番号

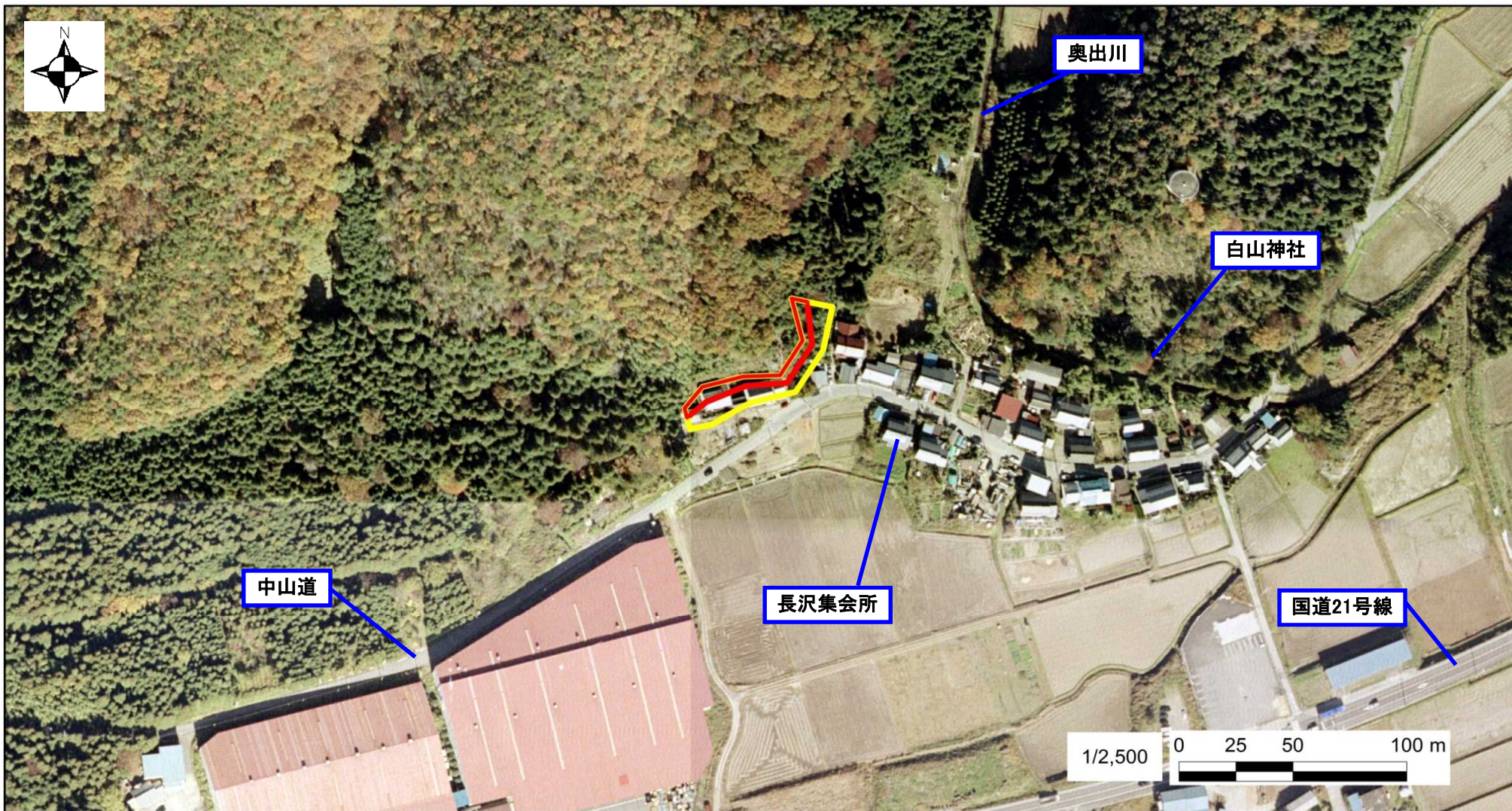
II-6820

箇所名

柏原⑥

所在地

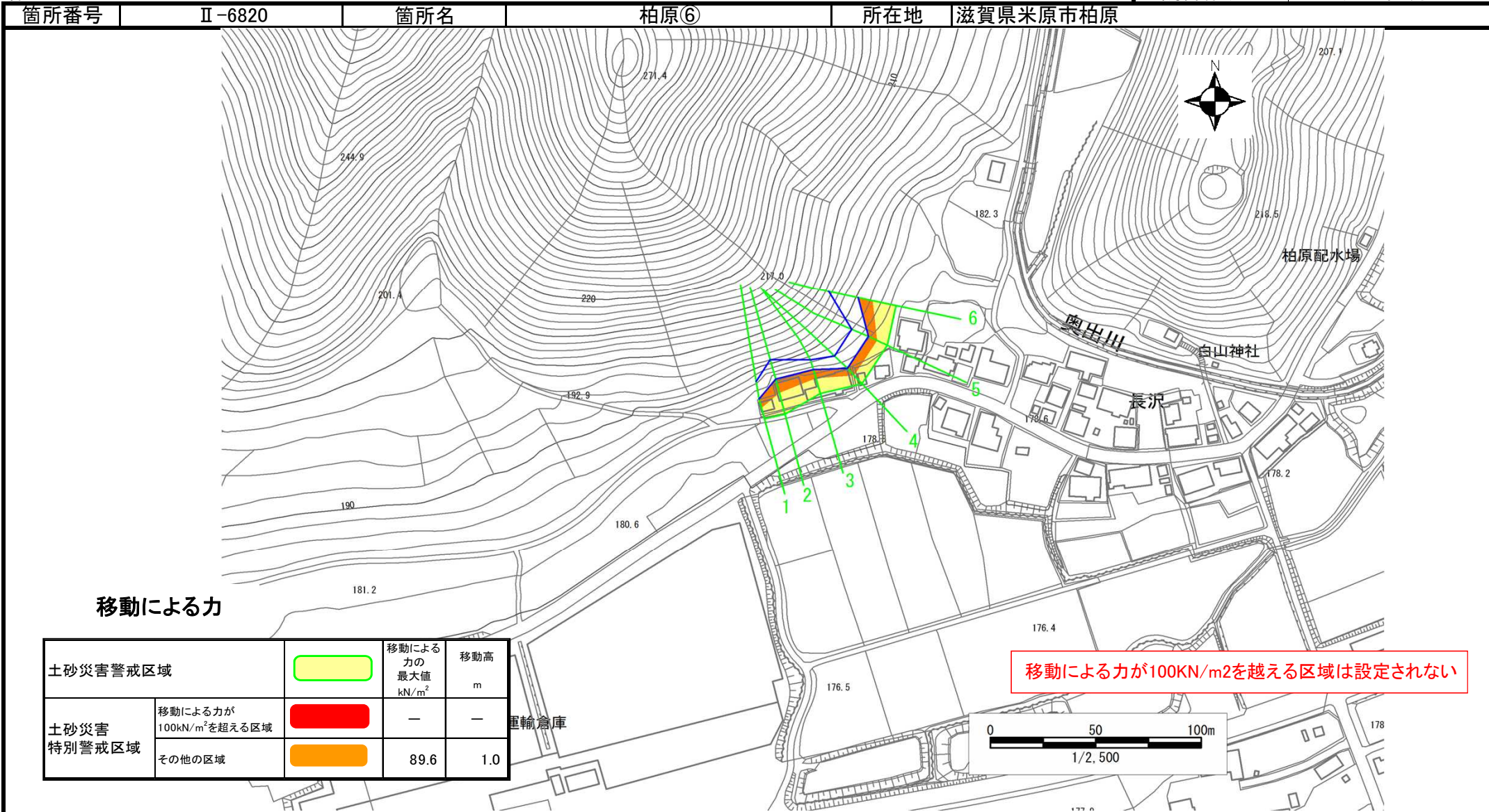
滋賀県米原市柏原



土砂災害警戒区域等設定図

様式 4-1

調書作成日 平成29年3月17日



土砂災害警戒区域等設定図

様式 4-2

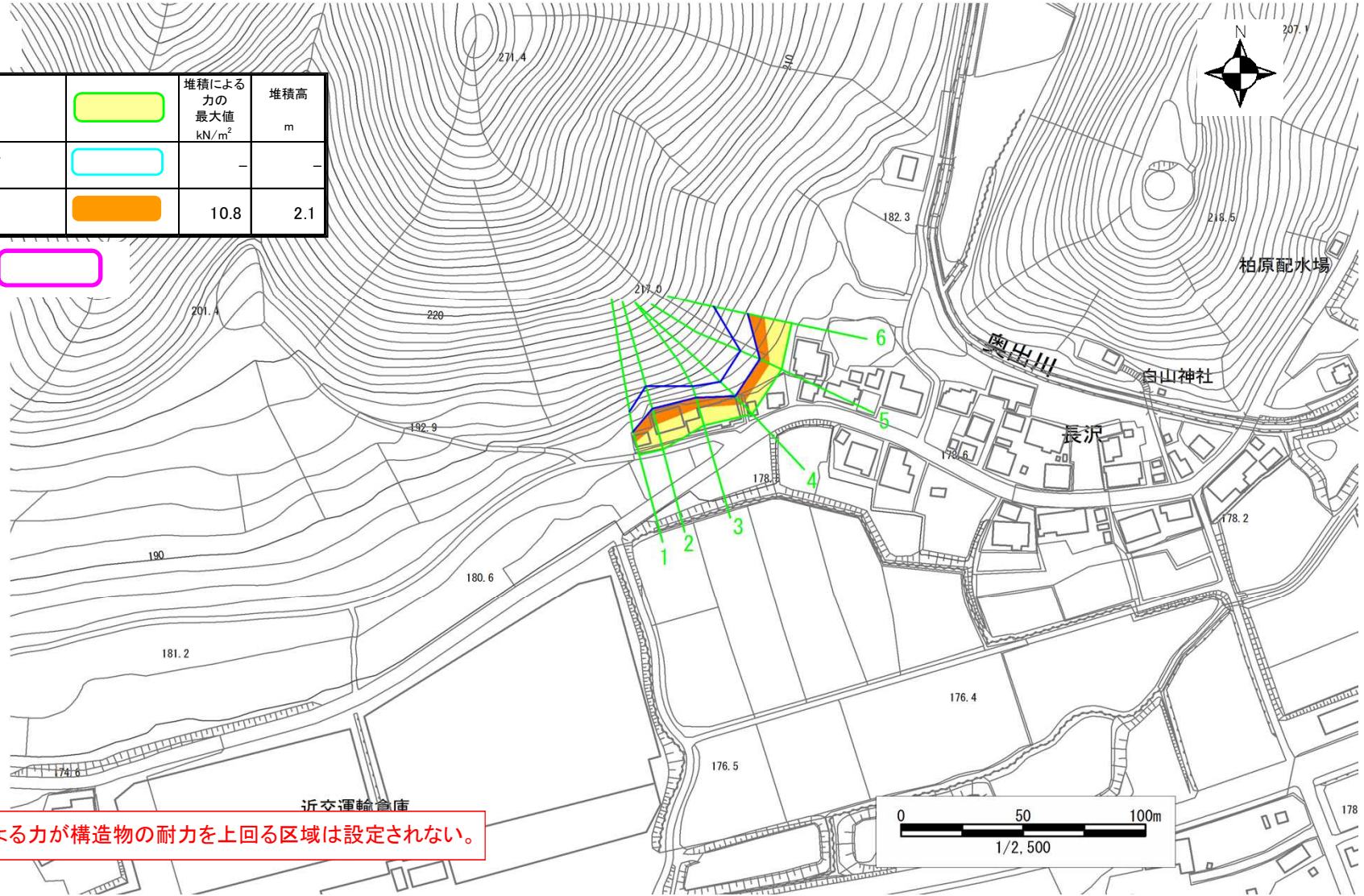
調書作成日 平成29年3月17日

箇所番号	II-6820	箇所名	柏原⑥	所在地	滋賀県米原市柏原
------	---------	-----	-----	-----	----------

堆積による力

土砂災害警戒区域		堆積による力の最大値 kN/m ²	堆積高 m
土砂災害特別警戒区域	堆積高が3mを超える区域	-	-
	その他の区域	10.8	2.1

土石等の堆積による力が構造物の耐力を上回る区域



土石等の堆積による力が構造物の耐力を上回る区域は設定されない。