

土砂災害特別警戒区域

告示年月日 平成 31 年 3 月 26 日

告示番号 滋賀県告示第 181 号

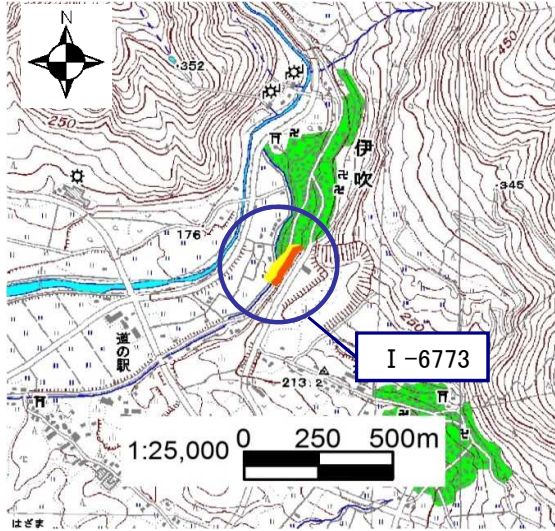
土砂災害警戒区域

告示年月日 平成 31 年 3 月 26 日

告示番号 滋賀県告示第 164 号

土砂災害警戒区域・土砂災害特別警戒区域 区域図

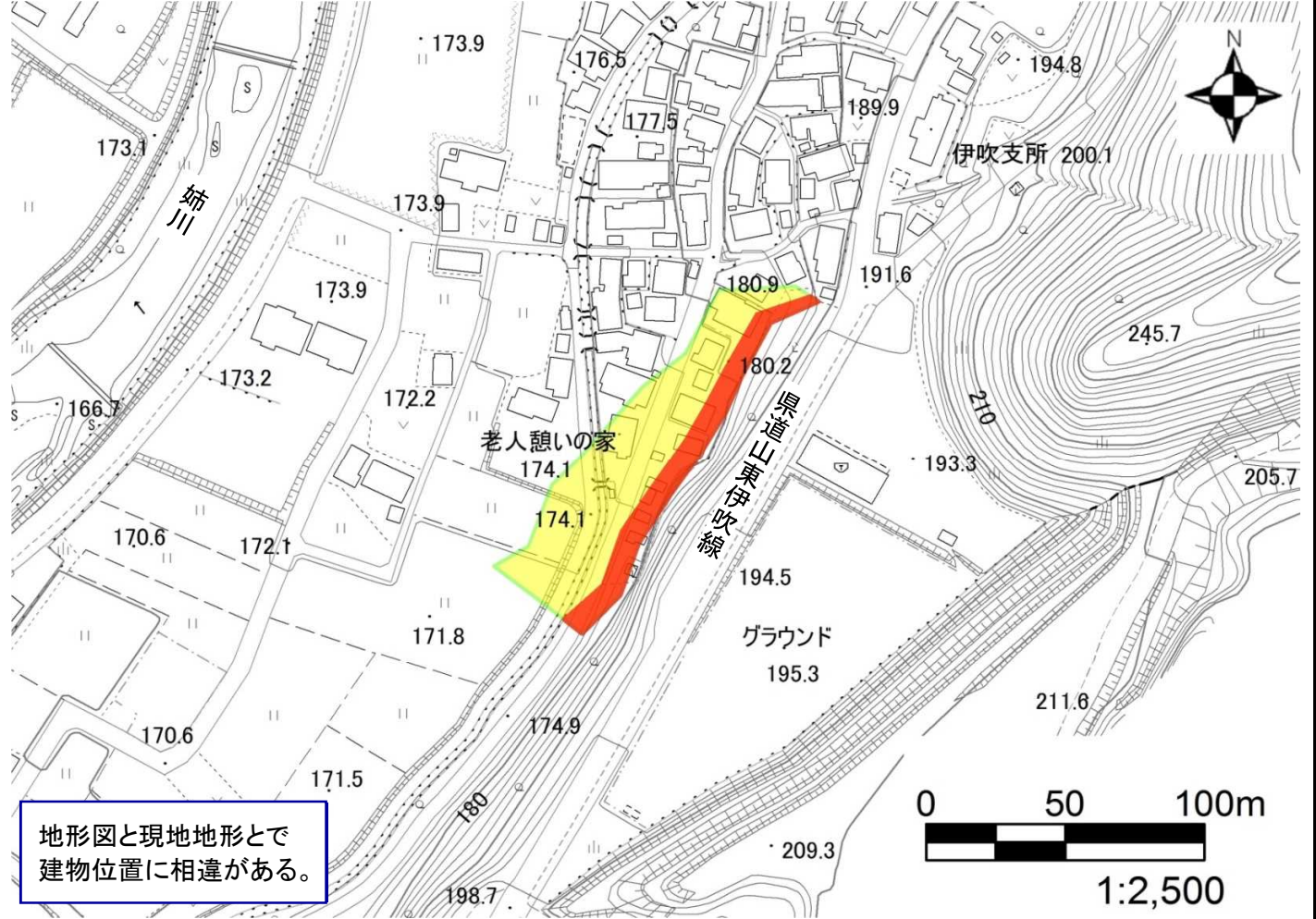
土砂災害警戒区域・土砂災害特別警戒区域 位置図



・この地図は、国土地理院発行の数値地図25000(地図画像)を複製したものである。

自然現象の種類	急傾斜地の崩壊
箇所番号	I-6773
箇所名	伊吹⑤
所在地	滋賀県米原市伊吹

土砂災害警戒区域	
土砂災害特別警戒区域	



地形図と現地地形とで  
建物位置に相違がある。

○ この区域図は、空中写真測量による地形図に、実測による区域図を投影したものであり、一部異なって見える場合があります。  
詳しくは、土木事務所にお尋ねください。

# 土砂災害警戒区域等設定図(オルソ画像)

様式 2

調書作成日

平成28年3月25日

箇所番号

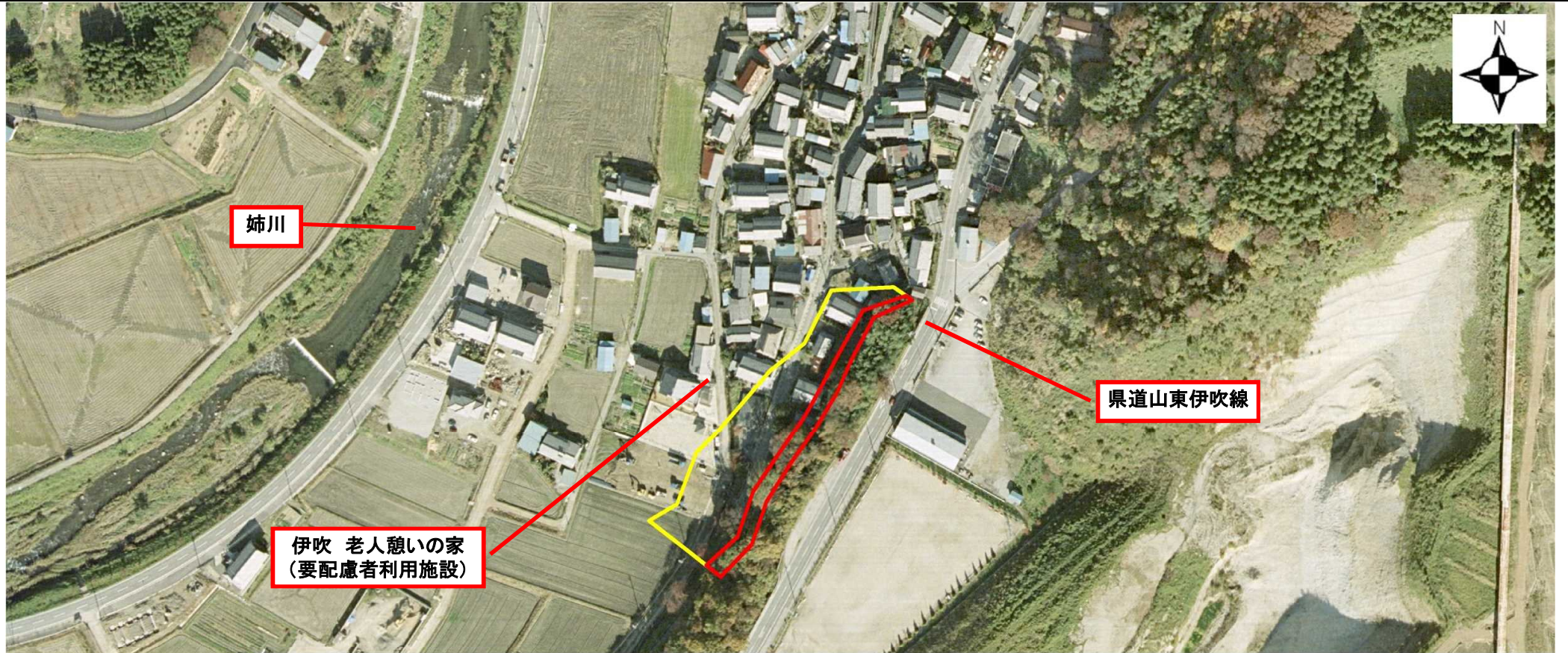
I-6773

箇所名

伊吹⑤

所在地

滋賀県米原市伊吹



姉川

伊吹 老人憩いの家  
(要配慮者利用施設)

県道山東伊吹線



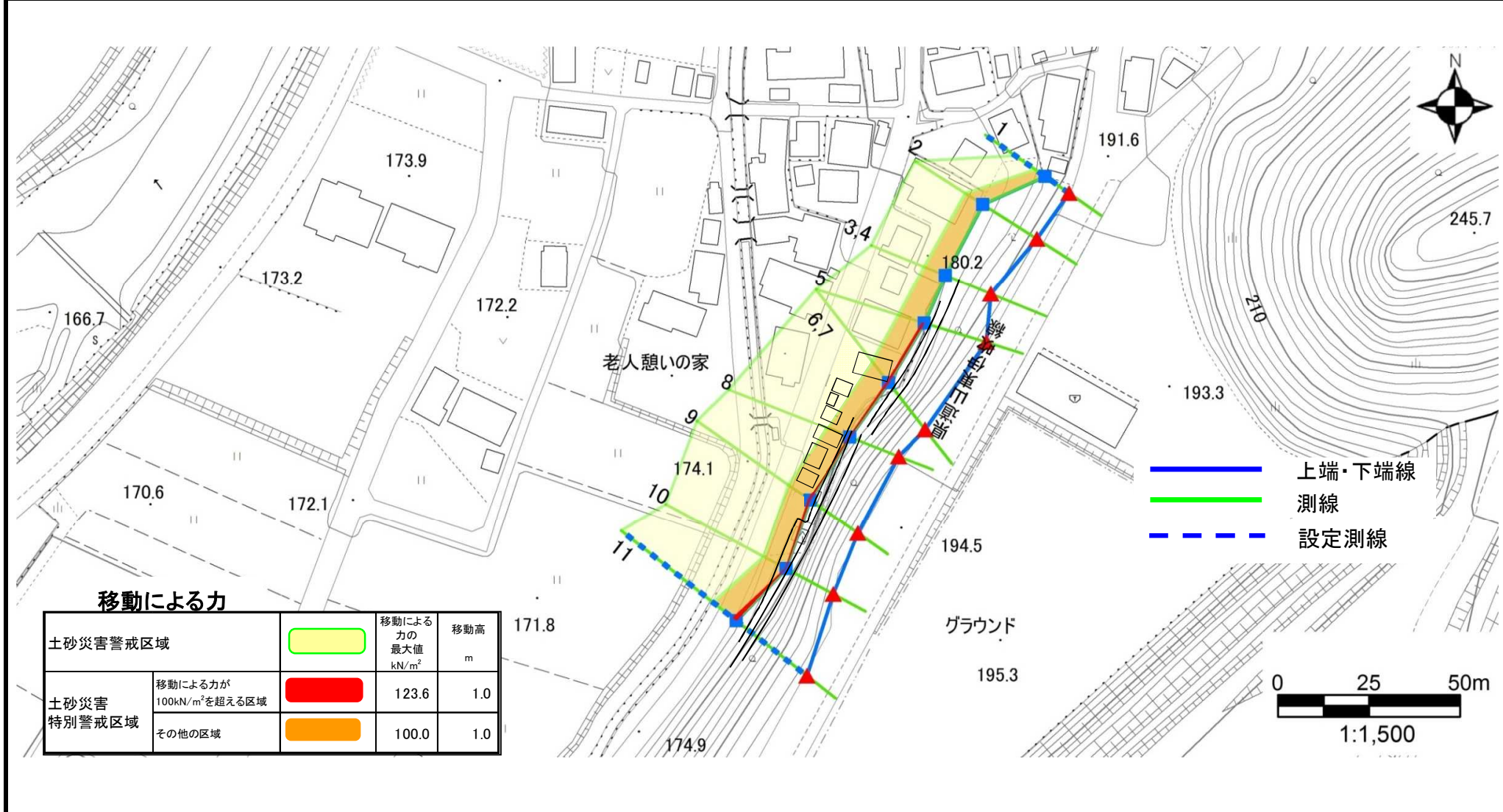
# 土砂災害警戒区域等設定図

様式 4-1

調書作成日

平成28年3月25日

箇所番号	I-6773	箇所名	伊吹⑤	所在地	滋賀県米原市伊吹
------	--------	-----	-----	-----	----------



## 移動による力

土砂災害警戒区域		移動による力の最大値 kN/m <sup>2</sup>	移動高 m
土砂災害特別警戒区域	移動による力が100kN/m <sup>2</sup> を超える区域	123.6	1.0
	その他の区域	100.0	1.0

# 土砂災害警戒区域等設定図

様式 4-2

調書作成日 平成28年3月25日

