

土砂災害特別警戒区域

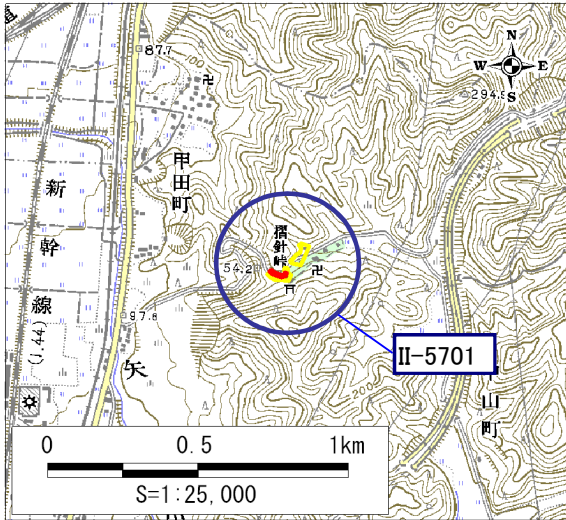
告示年月日	平成 31 年 3 月 26 日
告示番号	滋賀県告示第 180 号

土砂災害警戒区域

告示年月日	平成 31 年 3 月 26 日
告示番号	滋賀県告示第 163 号

土砂災害警戒区域・土砂災害特別警戒区域 区域図

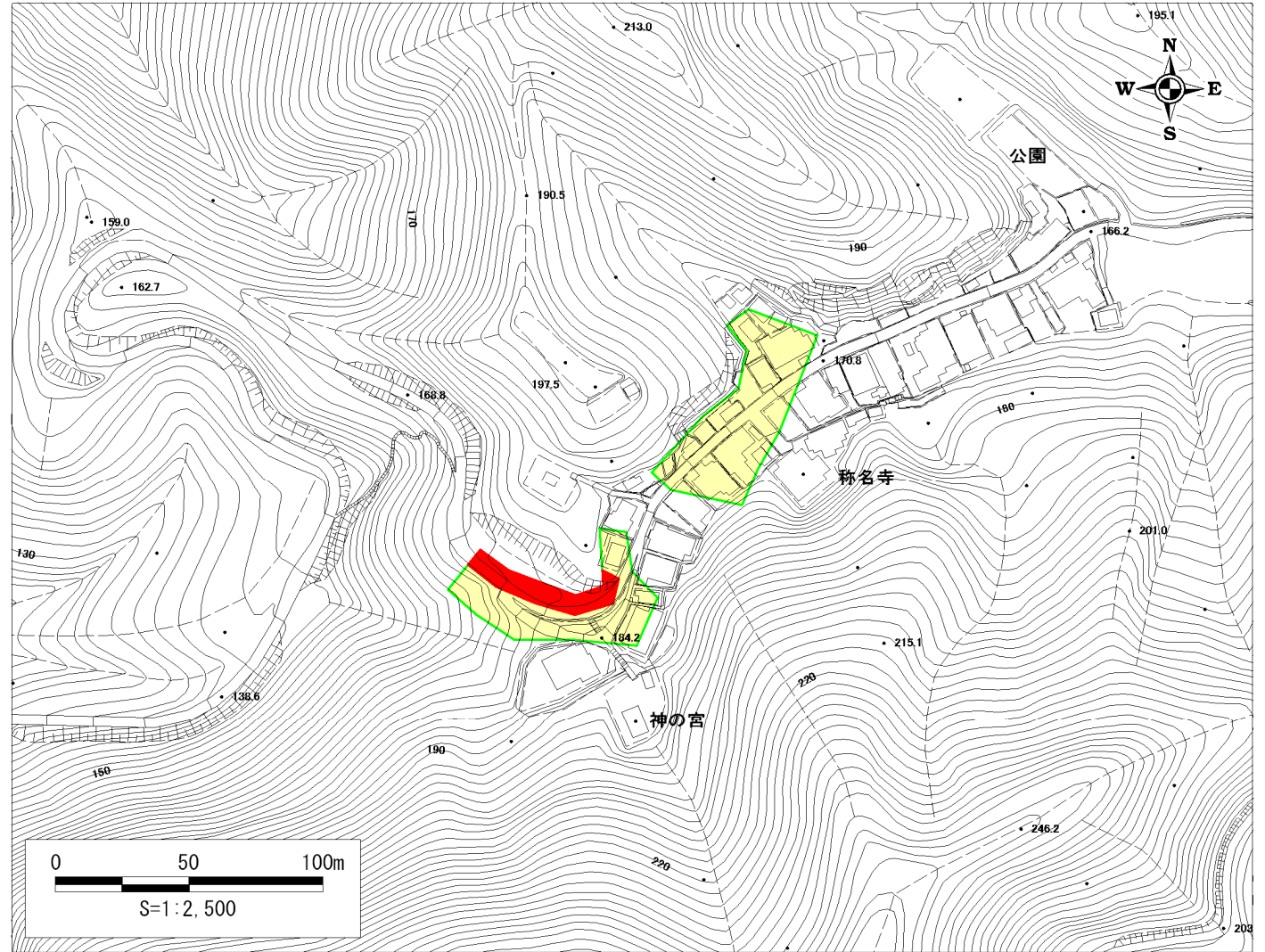
土砂災害警戒区域・土砂災害特別警戒区域 位置図



・この地図は、国土地理院発行の数値地図25000(地図画像)を複製したものである。

自然現象の種類	急傾斜地の崩壊
箇所番号	II-5701
箇所名	中山(7)
所在地	滋賀県彦根市中山町

土砂災害警戒区域	
土砂災害特別警戒区域	



○ この区域図は、空中写真測量による地形図に、実測による区域図を投影したものであり、一部異なって見える場合があります。詳しくは、土木事務所にお尋ねください。

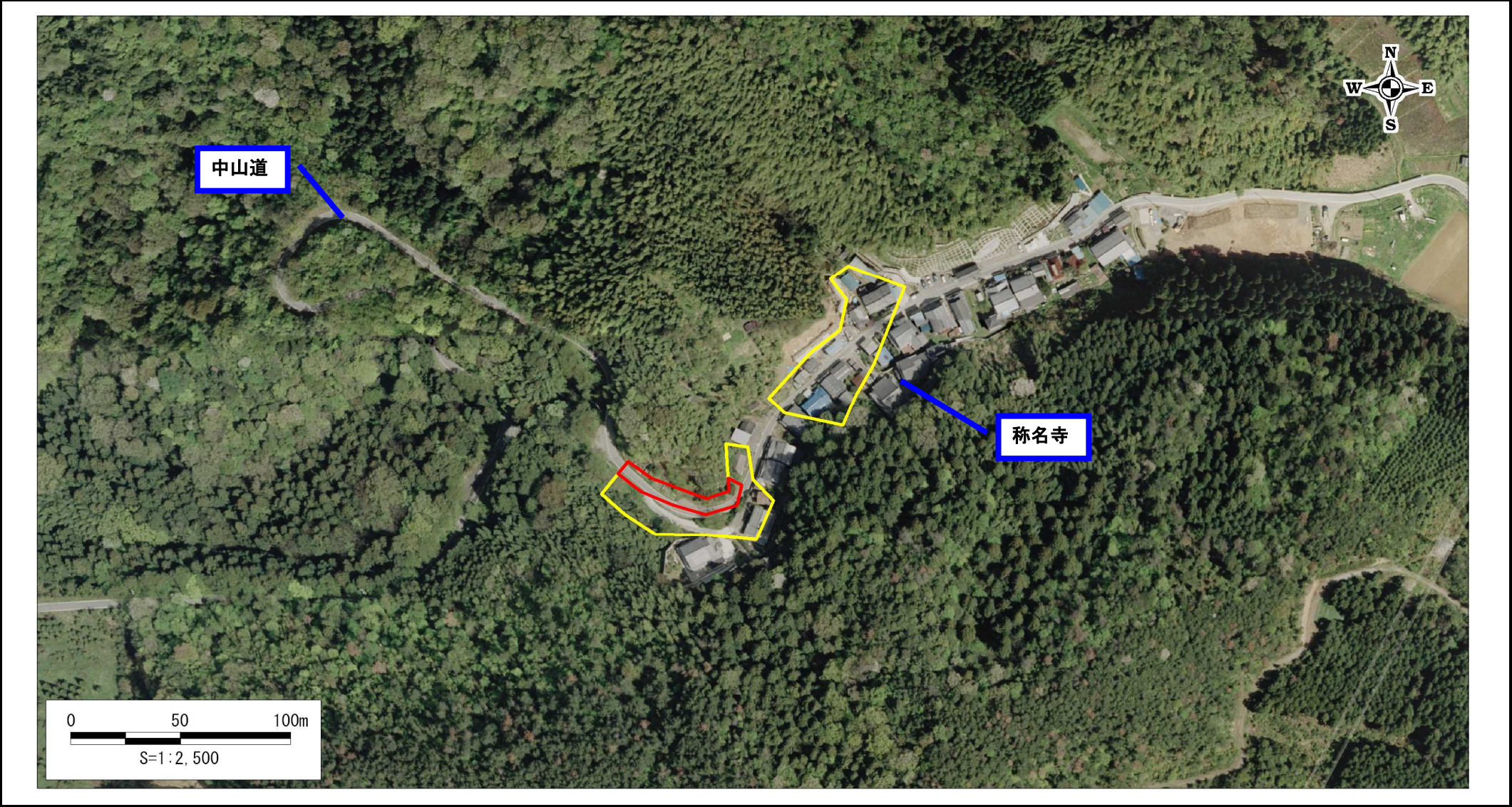
土砂災害警戒区域等設定図(オルソ画像)

様式 2

調書作成日

平成23年5月30日

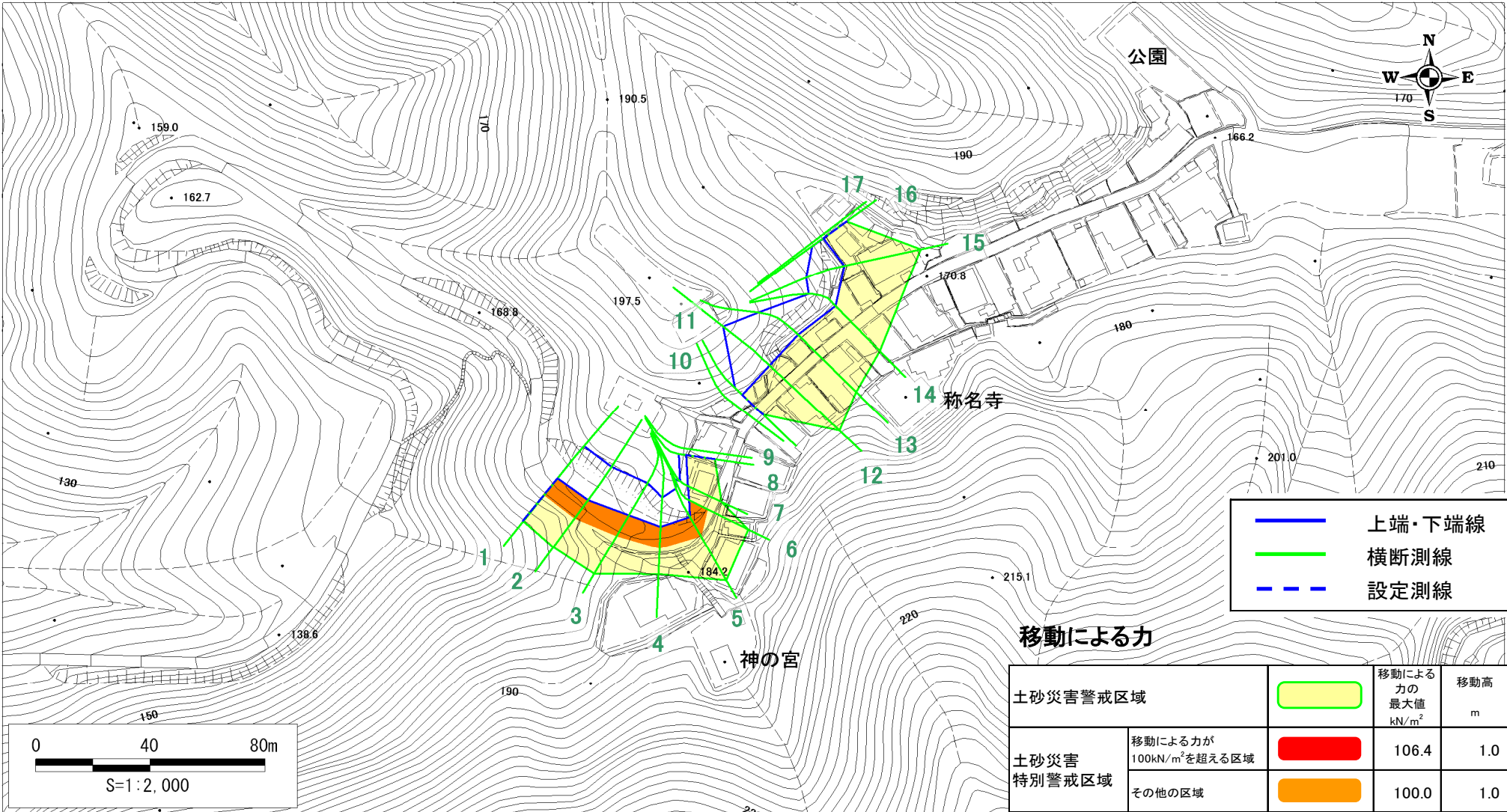
箇所番号	II-5701	箇所名	中山(7)	所在地	滋賀県彦根市中山町
------	---------	-----	-------	-----	-----------



土砂災害警戒区域等設定図

様式 4-1

箇所番号	II-5701	箇所名	中山(7)	所在地	滋賀県彦根市中山町
------	---------	-----	-------	-----	-----------



	上端・下端線
	横断測線
	設定測線

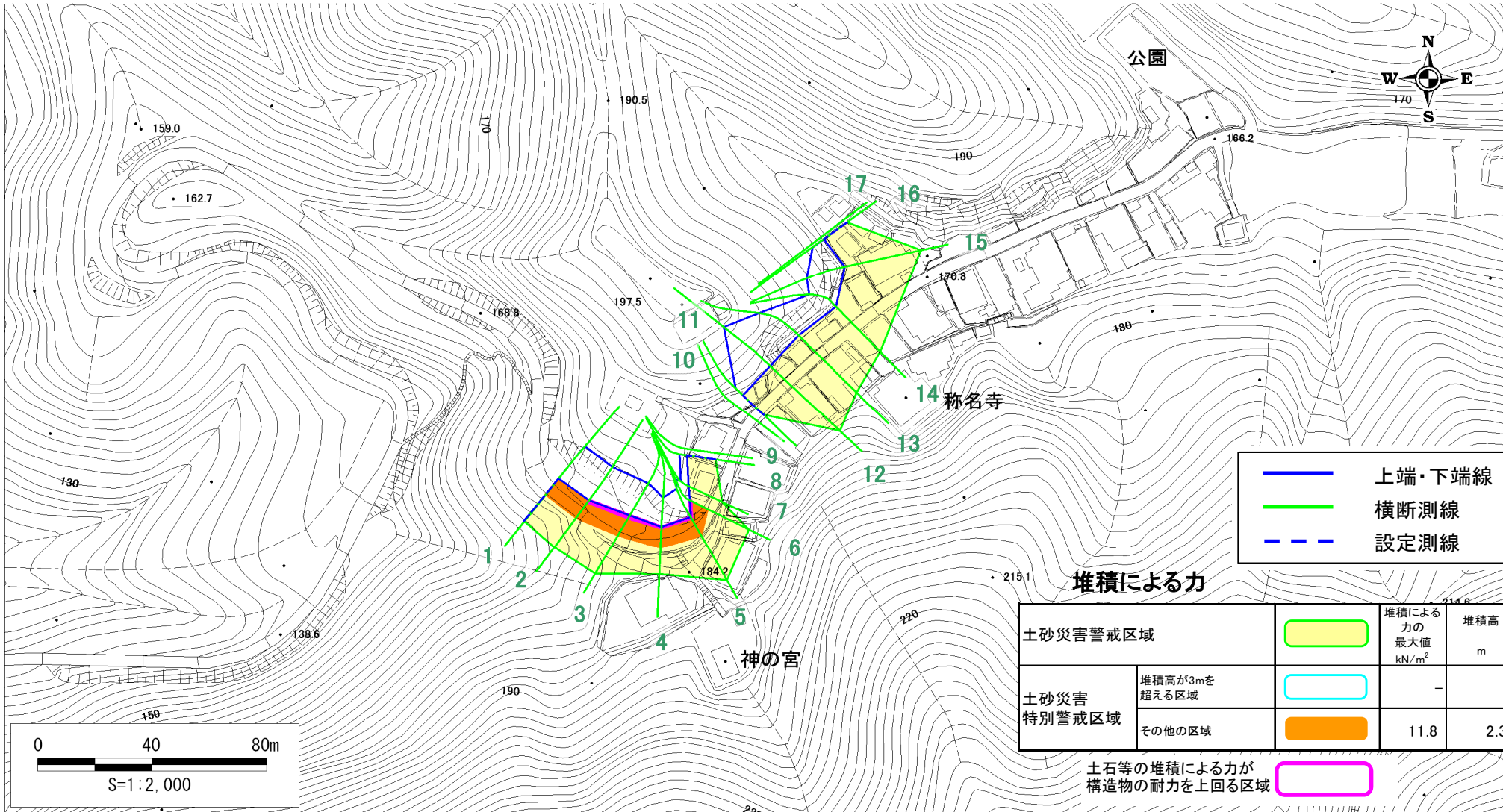
移動による力

土砂災害警戒区域	移動による力の最大値 kN/m^2	移動高 m
土砂災害特別警戒区域	移動による力が 100kN/m^2 を超える区域	106.4
	その他の区域	100.0

土砂災害警戒区域等設定図

様式 4-2

箇所番号	II-5701	箇所名	中山(7)	所在地	滋賀県彦根市中山町
------	---------	-----	-------	-----	-----------



- 上端・下端線
- 横断測線
- - - 設定測線

堆積による力

土砂災害警戒区域		堆積による力の最大値 kN/m ²	堆積高 m
土砂災害特別警戒区域	堆積高が3mを超える区域	—	—
	その他の区域	11.8	2.3

土石等の堆積による力が構造物の耐力を上回る区域