

土砂災害特別警戒区域

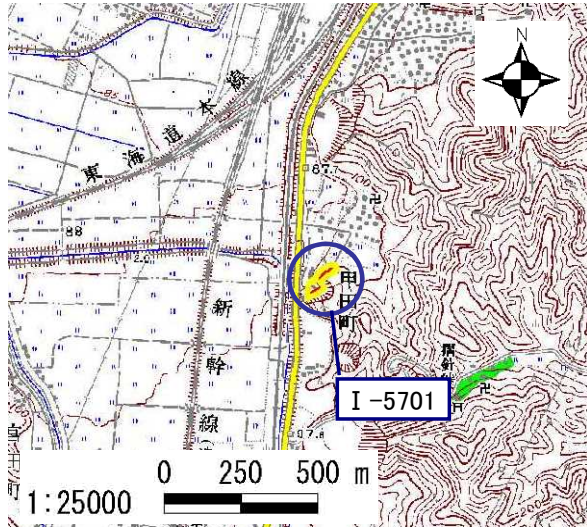
告示年月日	平成 31 年 3 月 26 日
告示番号	滋賀県告示第 180 号

土砂災害警戒区域

告示年月日	平成 31 年 3 月 26 日
告示番号	滋賀県告示第 163 号

土砂災害警戒区域・土砂災害特別警戒区域 区域図

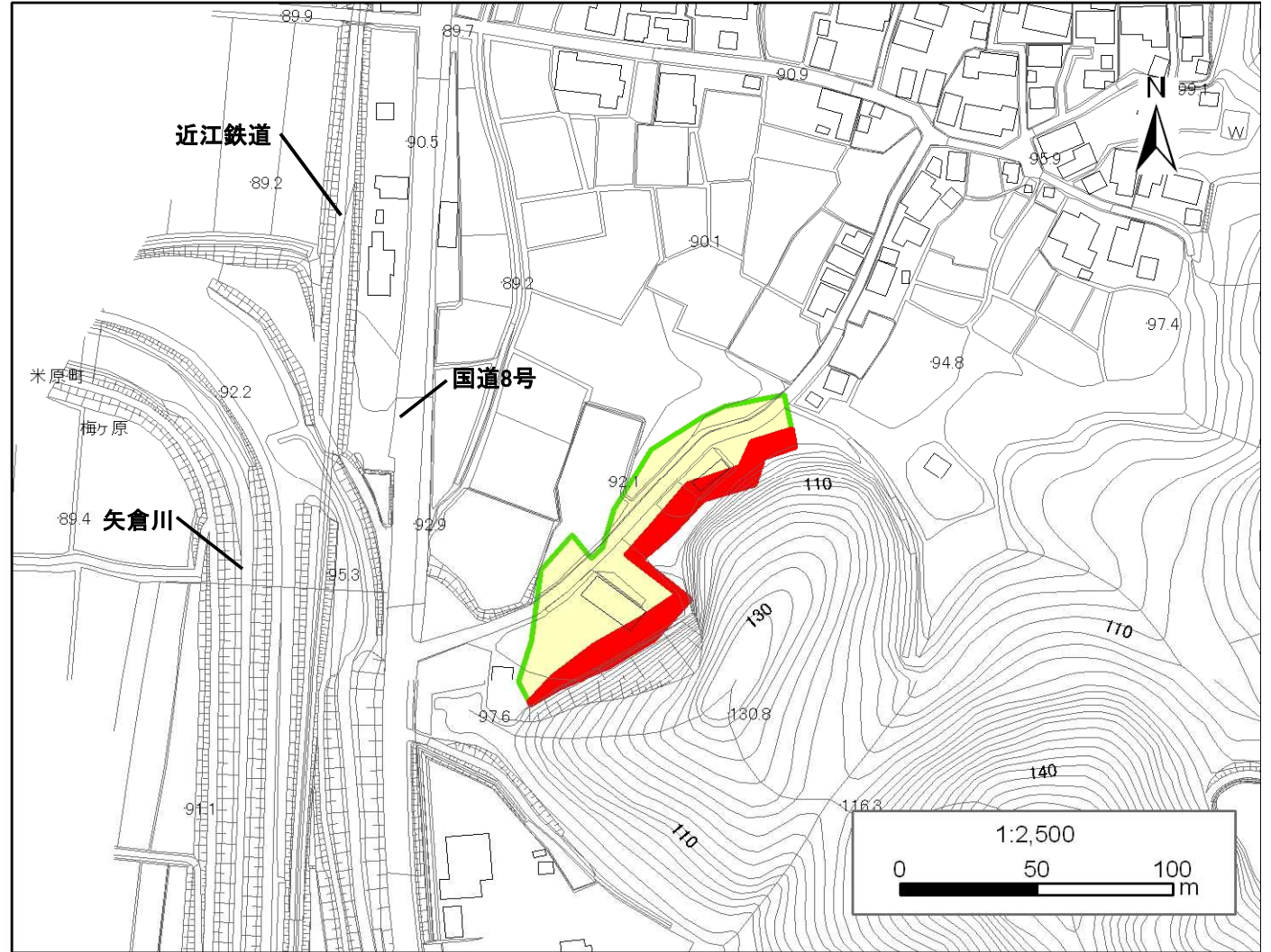
土砂災害警戒区域・土砂災害特別警戒区域 位置図



・この地図は、国土地理院発行の数値地図25000(地図画像)を複製したものである。

自然現象の種類	急傾斜地の崩壊
箇所番号	I-5701
箇所名	甲田(2)
所在地	滋賀県彦根市甲田町

土砂災害警戒区域	
土砂災害特別警戒区域	



○ この区域図は、空中写真測量による地形図に、実測による区域図を投影したものであり、一部異なって見える場合があります。
詳しくは、建設管理部や土木事務所にお尋ねください。

土砂災害警戒区域等設定図(オルソ画像)

様式 2

調書作成日

平成22年3月17日

箇所番号

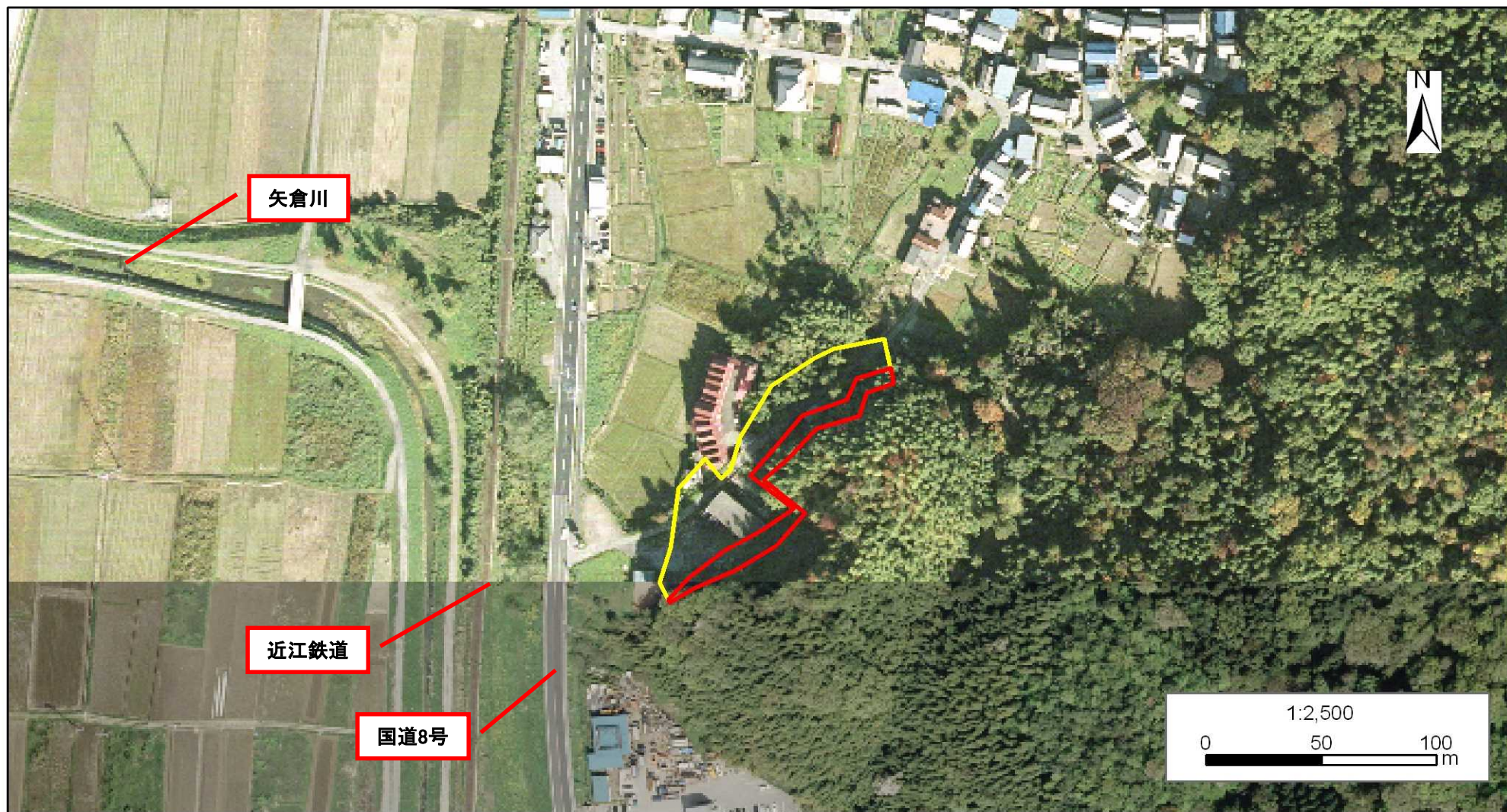
I-5701

箇所名

甲田(2)

所在地

滋賀県彦根市甲田町

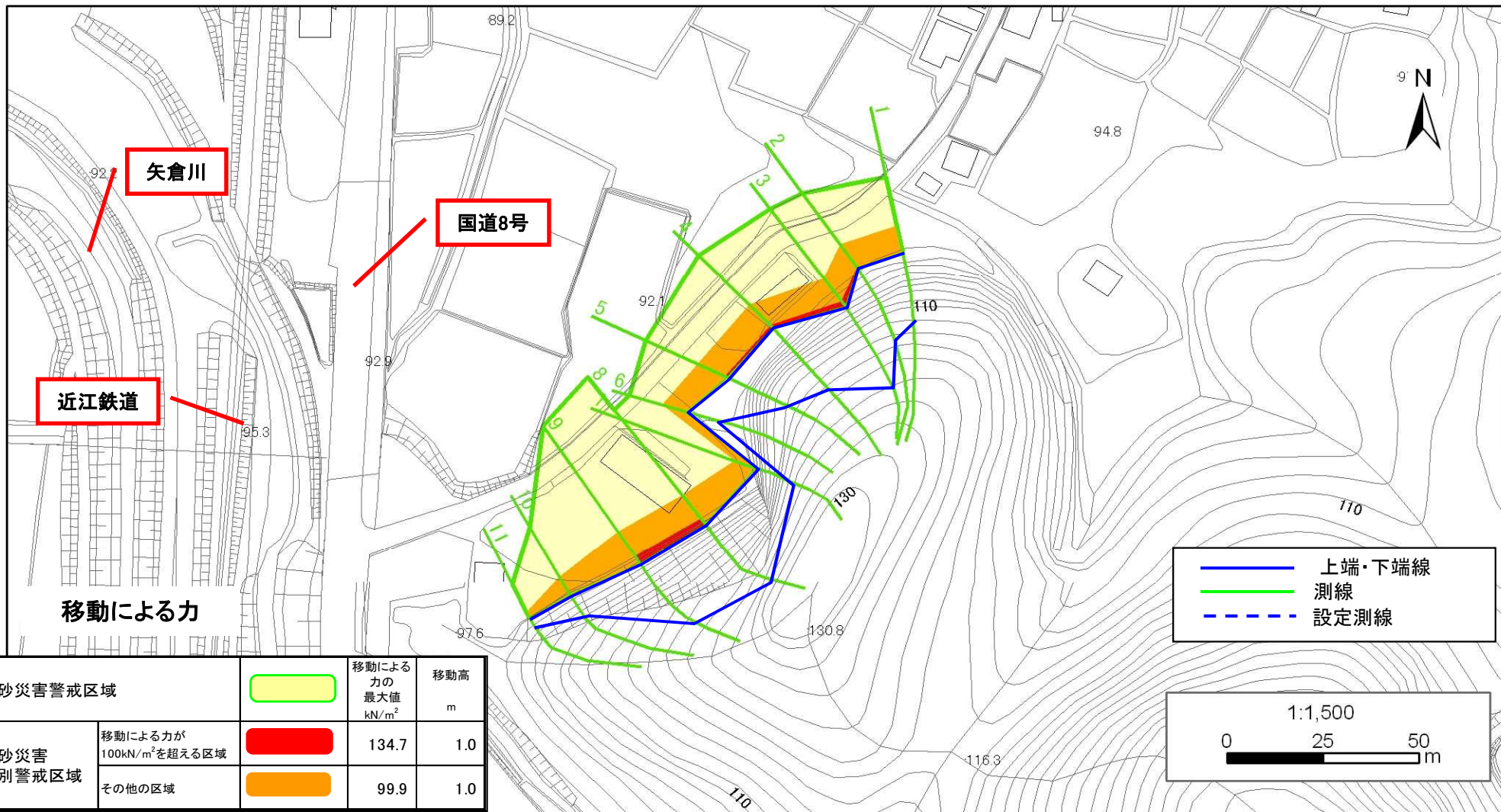


土砂災害警戒区域等設定図

様式 4-1

調書作成日 平成22年3月17日

箇所番号	I-5701	箇所名	甲田(2)	所在地	滋賀県彦根市甲田町
------	--------	-----	-------	-----	-----------



移動による力

土砂災害警戒区域		移動による力の最大値 kN/m ²	移動高 m
土砂災害特別警戒区域	移動による力が100kN/m ² を超える区域	134.7	1.0
	その他の区域	99.9	1.0

土砂災害警戒区域等設定図

様式 4-2

調書作成日 平成22年3月17日

箇所番号 I-5701 箇所名 甲田(2) 所在地 滋賀県彦根市甲田町

