

土砂災害特別警戒区域

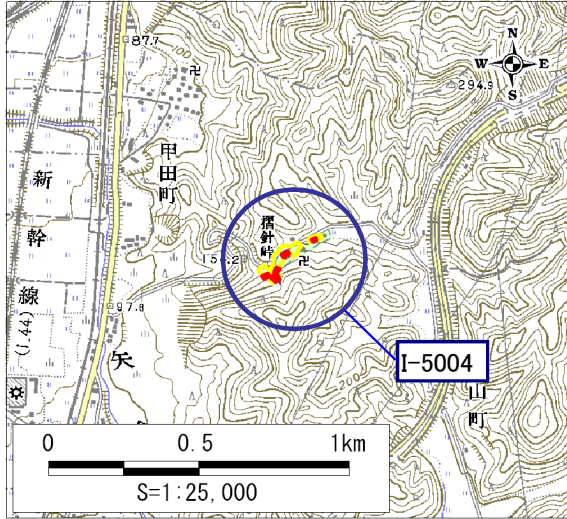
告示年月日	平成 31 年 3 月 26 日
告示番号	滋賀県告示第 180 号

土砂災害警戒区域

告示年月日	平成 31 年 3 月 26 日
告示番号	滋賀県告示第 163 号

土砂災害警戒区域・土砂災害特別警戒区域 区域図

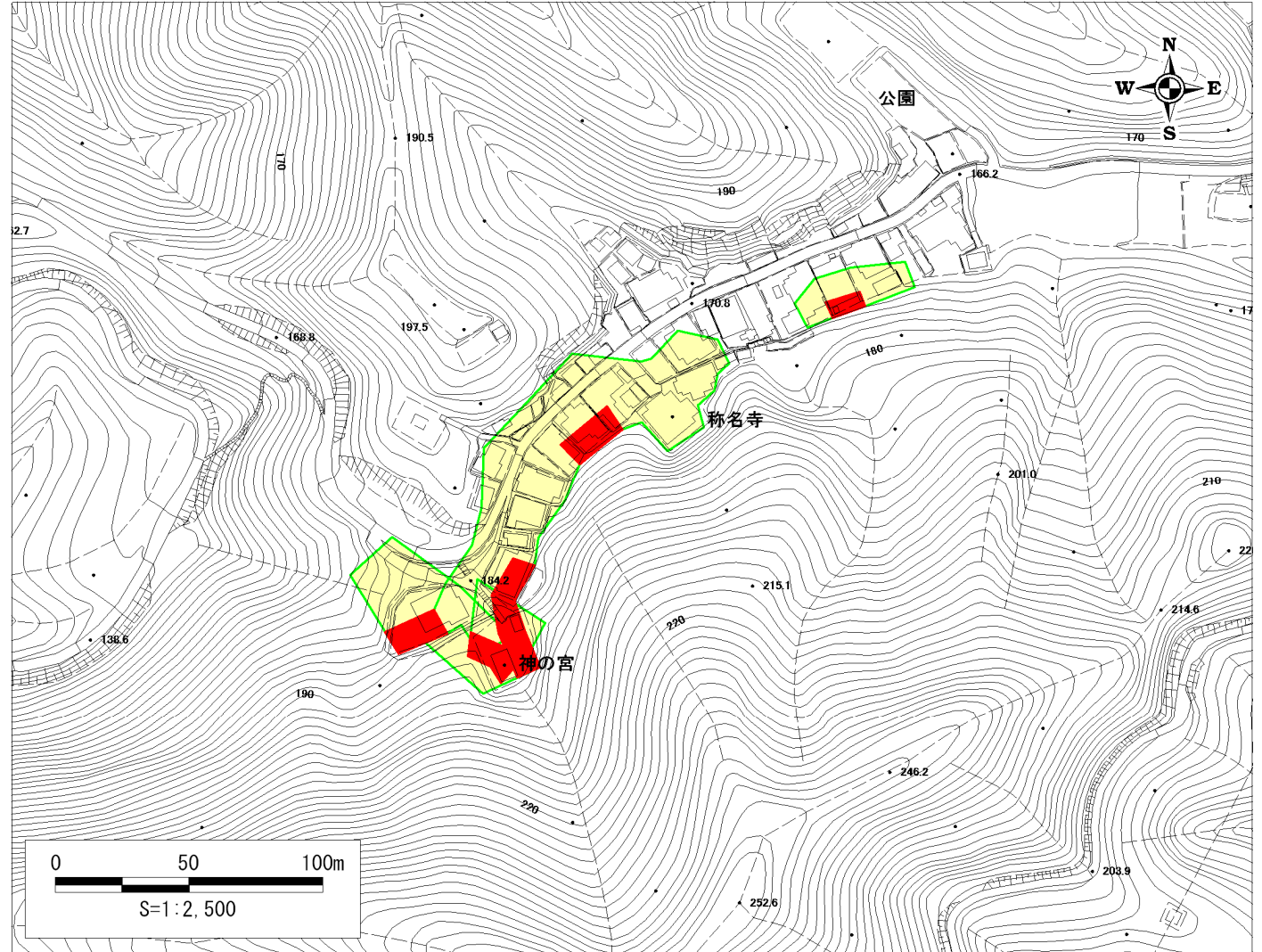
土砂災害警戒区域・土砂災害特別警戒区域 位置図



・この地図は、国土地理院発行の数値地図25000(地図画像)を複製したものである。

自然現象の種類	急傾斜地の崩壊
箇所番号	I-5004
箇所名	中山(1)
所在地	滋賀県彦根市中山町

土砂災害警戒区域	
土砂災害特別警戒区域	



○ この区域図は、空中写真測量による地形図に、実測による区域図を投影したものであり、一部異なって見える場合があります。詳しくは、土木事務所にお尋ねください。

土砂災害警戒区域等設定図(オルソ画像)

様式 2

調書作成日

平成23年5月30日

箇所番号

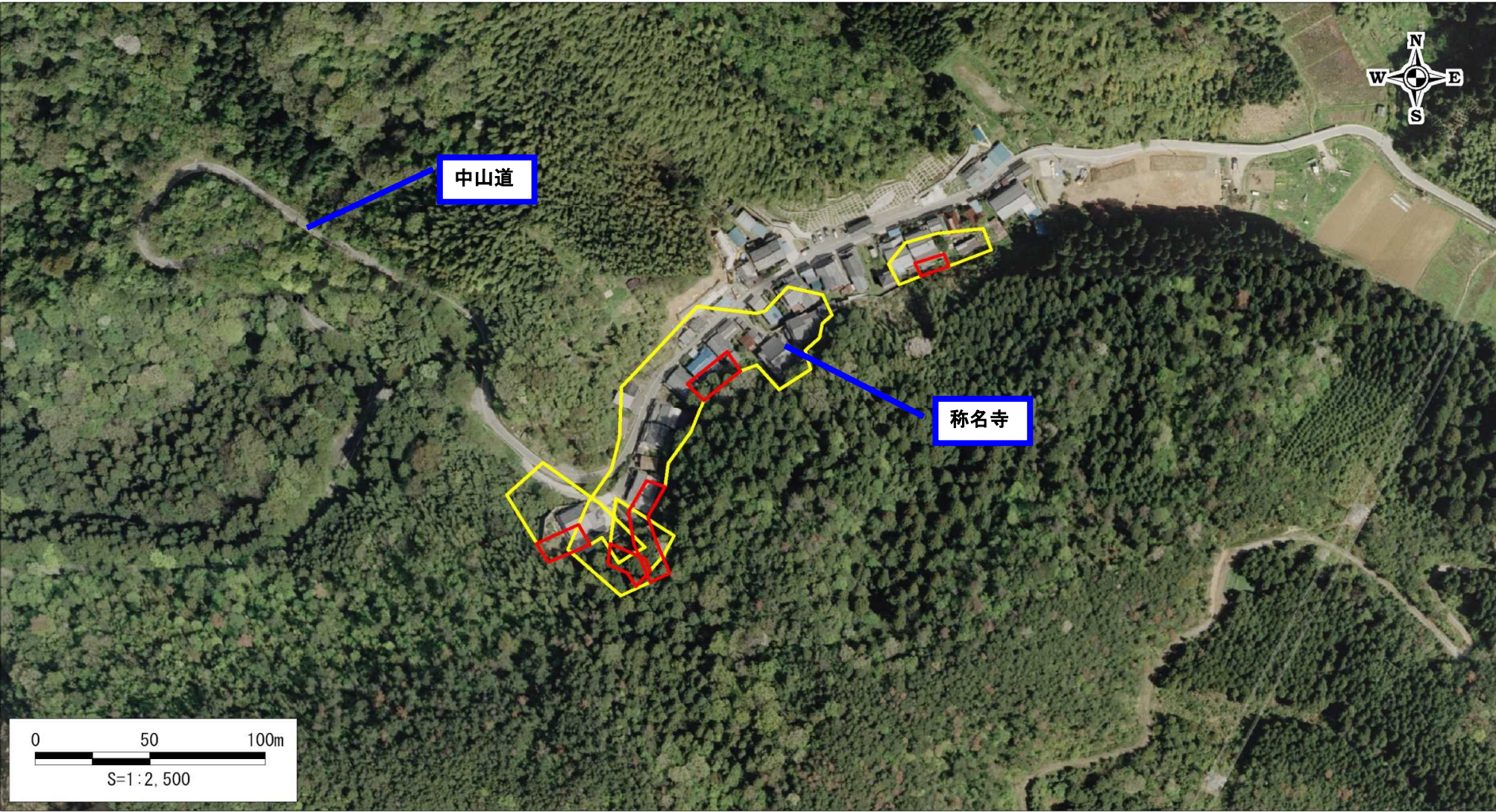
I-5004

箇所名

中山(1)

所在地

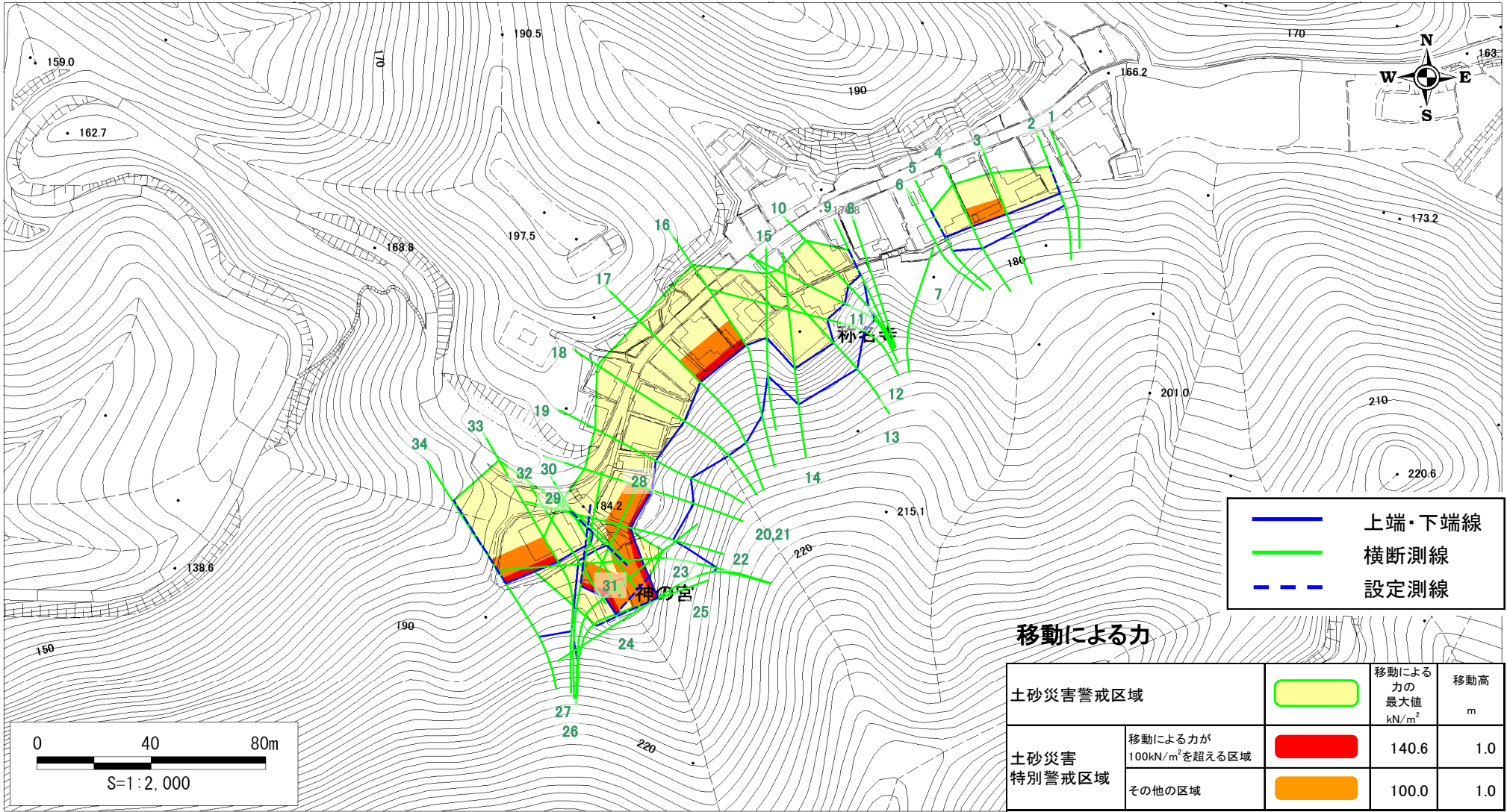
滋賀県彦根市中山町



土砂災害警戒区域等設定図

様式 4-1

箇所番号	I-5004	箇所名	中山(1)	所在地	滋賀県彦根市中山町
------	--------	-----	-------	-----	-----------



	上端・下端線
	横断測線
	設定測線

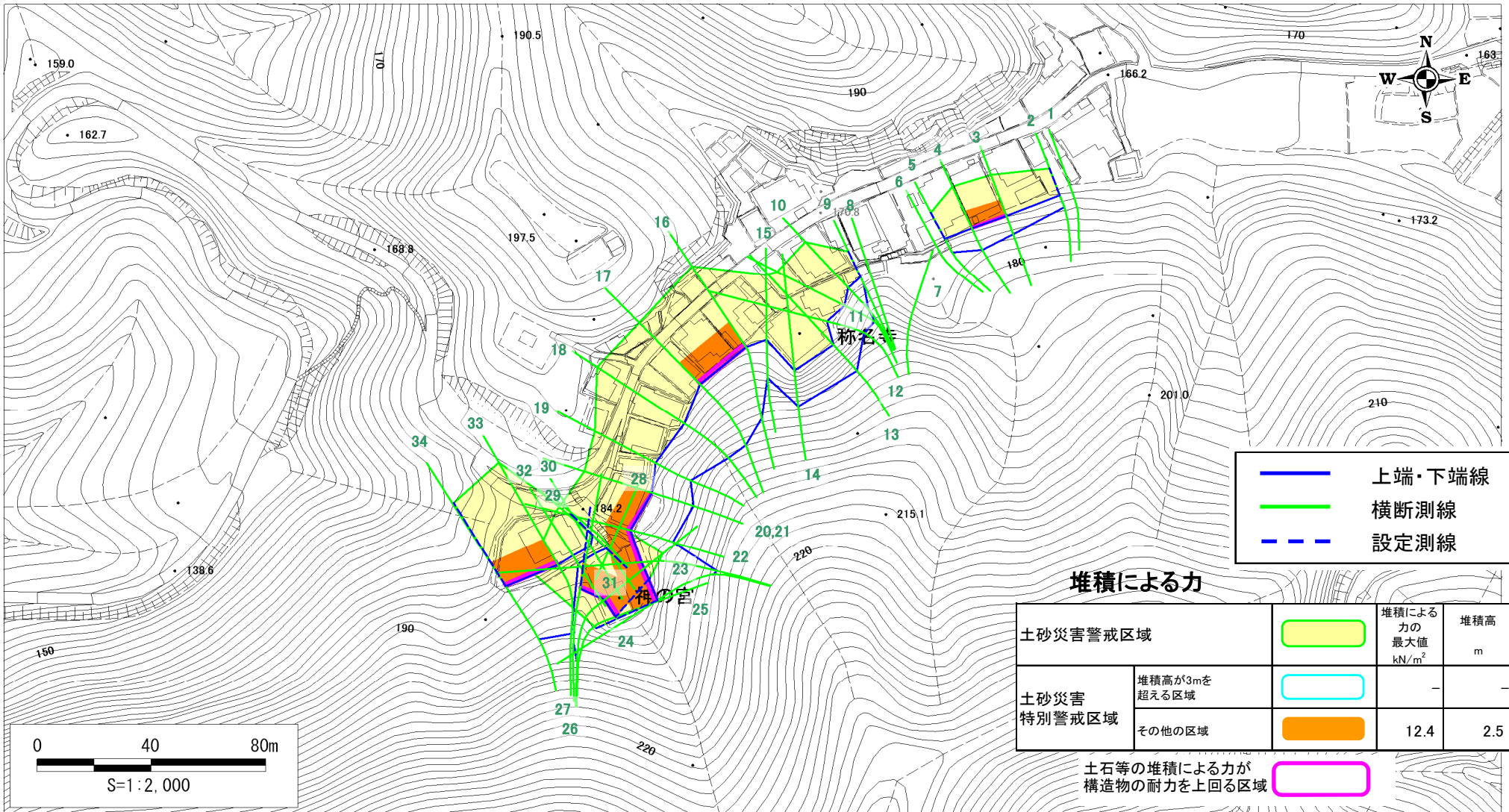
移動による力

土砂災害警戒区域		移動による力の最大値 kN/m ²	移動高 m
土砂災害特別警戒区域	移動による力が100kN/m ² を超える区域	140.6	1.0
	その他の区域	100.0	1.0

土砂災害警戒区域等設定図

様式 4-2

箇所番号	I-5004	箇所名	中山(1)	所在地	滋賀県彦根市中山町
------	--------	-----	-------	-----	-----------



	上端・下端線
	横断測線
	設定測線

堆積による力

土砂災害警戒区域		堆積による力の最大値 kN/m ²	堆積高 m
土砂災害特別警戒区域	堆積高が3mを超える区域	-	-
	その他の区域	12.4	2.5

土石等の堆積による力が構造物の耐力を上回る区域

