

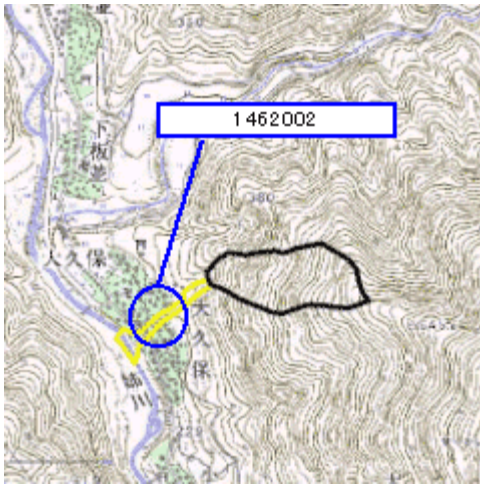
滋賀県の土砂災害警戒区域および土砂災害特別警戒区域(米原市大久保)

掲載日:2005年3月30日

砂防課 保全管理担当

| 土砂災害特別警戒区域 | | 土砂災害警戒区域 | |
|------------|------------------|----------|------------------|
| 告示年月日 | 平成 17 年 3 月 30 日 | 告示年月日 | 平成 17 年 3 月 30 日 |
| 告示番号 | 滋賀県告示第 404 号 | 告示番号 | 滋賀県告示第 346 号 |



土砂災害警戒区域・土砂災害特別警戒区域 位置図



この地図は、国土地理院長の承認を得て、同院発行の数値地図25000(地図画像)を複製したものである。(承認番号 H16 総複、第 205 号)

土砂災害警戒区域・土砂災害特別警戒区域 写真図



| 凡例 | |
|---|------------|
|  | 土砂災害警戒区域 |
|  | 土砂災害特別警戒区域 |

| | |
|---------|---------|
| 自然現象の種類 | 土石流 |
| 区域番号 | 1462002 |
| 区域名 | 十郎谷 |
| 所在地 | 米原市大久保 |