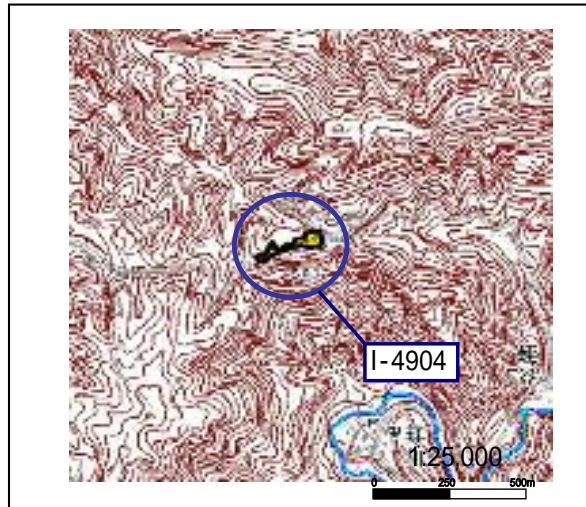


土砂災害警戒区域・土砂災害特別警戒区域 区域図

土砂災害警戒区域・土砂災害特別警戒区域 位置図



この地図は、国土地理院長の承認を得て、同院発行の2万5千分の1地形図を複製したものである。  
(承認番号:平16総複、第205号)

自然現象の種類	急傾斜地の崩壊
区域番号	I-4904
区域名	蛭谷
所在地	東近江市蛭谷町



土砂災害警戒区域		
土砂災害特別警戒区域	移動による力が100kN/m <sup>2</sup> を越える区域	
	堆積高が3mを越える区域	
	その他の区域	

1:2,500