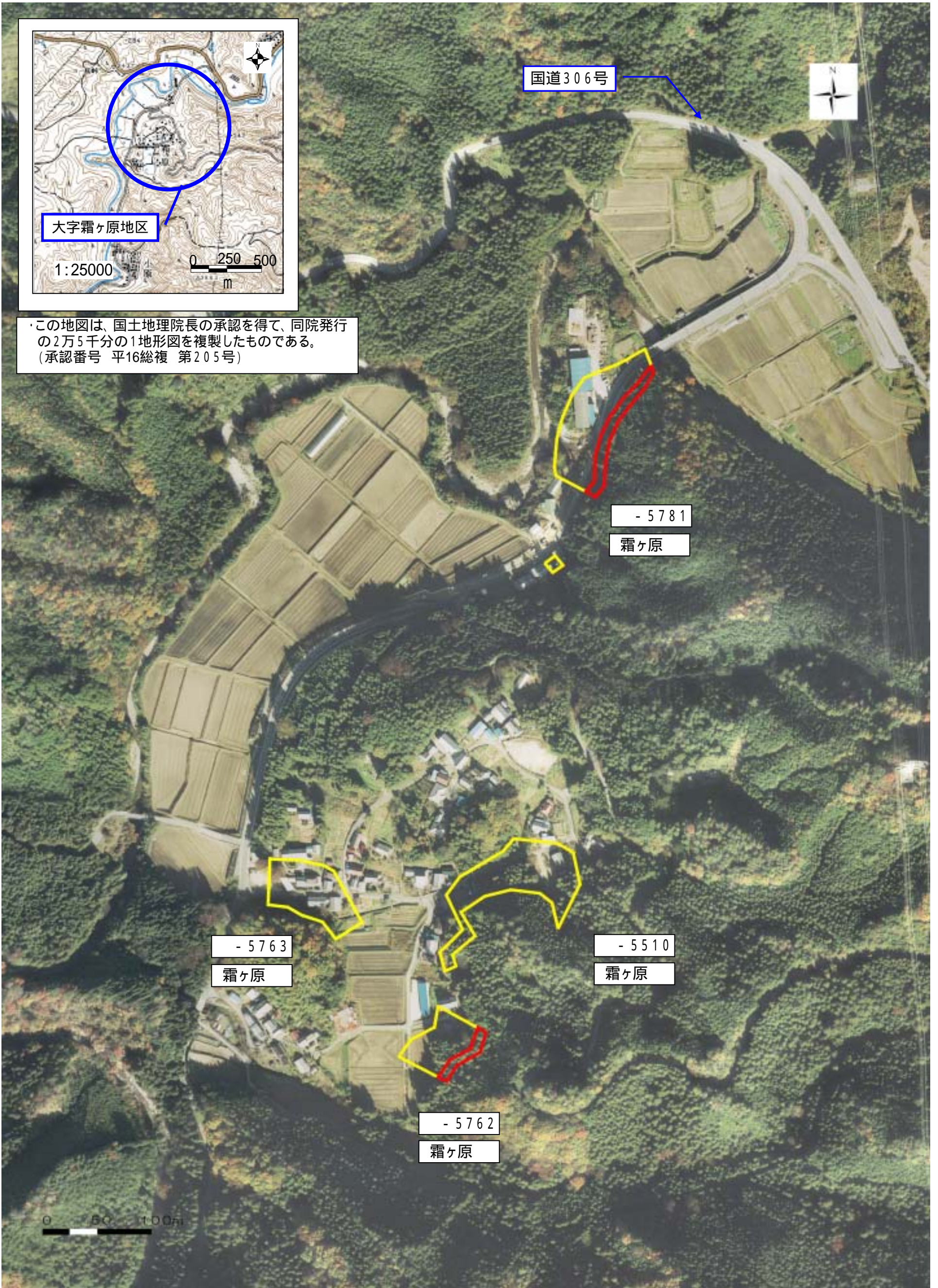


土砂災害警戒区域等指定 写真図 (犬上郡多賀町大字霜ヶ原地区)



この地図は、国土地理院長の承認を得て、同院発行の2万5千分の1地形図を複製したものである。
(承認番号 平16総複 第205号)

国道306号

- 5781
霜ヶ原

- 5763
霜ヶ原

- 5510
霜ヶ原

- 5762
霜ヶ原

0 50 100m